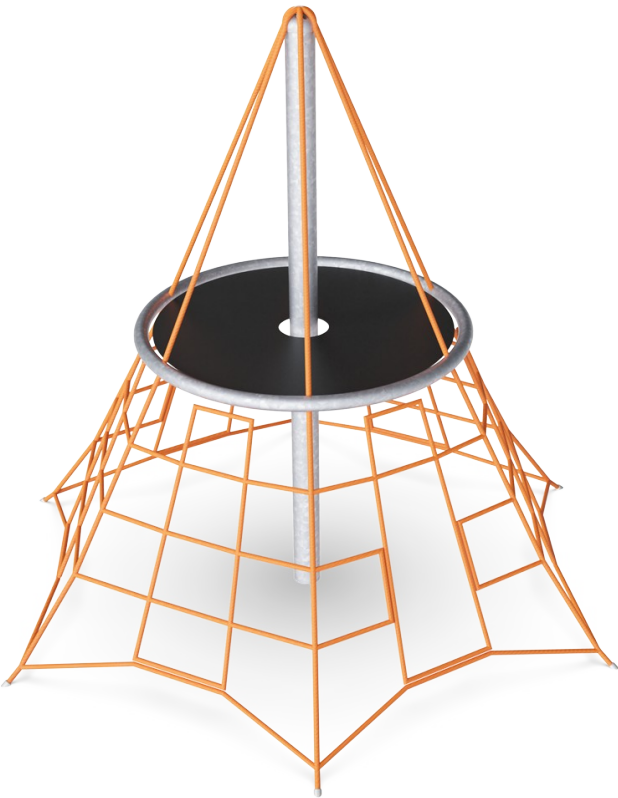


Red Crumb

COR24301

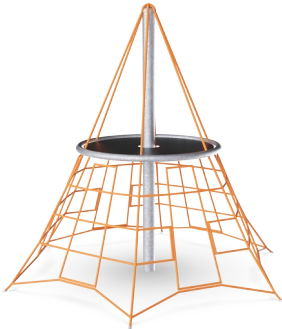
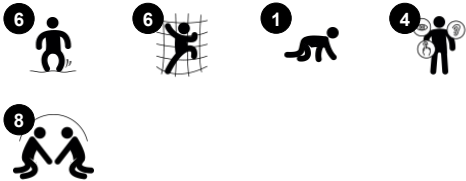


La Red Crumb es una red de escalada para los usuarios más jóvenes, con un punto de encuentro en la parte superior de la pieza claro y estable.. La gran malla permite que los niños trepen para jugar, y socializar debajo de la cubierta. Los principales grupos musculares son usados cuando se trepa: los brazos tiran y empujan, las piernas empujan y los músculos

CORE (abdominales, lumbares, glúteos y espalda) proporcionan estabilidad. Todas estas habilidades físicas y el acto de trepar son fundamentales para las habilidades motoras, tales como la coordinación cruzada y la percepción espacial. Esto impacta positivamente la capacidad de los niños para evaluar distancias, lo que es crucial en el

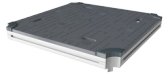
futuro para , por ejemplo, moverse por el tráfico de la ciudad.

Número de artículo COR243011-0804	
Información general del producto	
Dimensiones LxAnch.xAl.	283x246x240 cm
Grupo de edad	3+
Usuarios	12
Opciones de color	



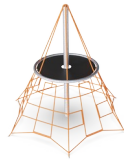
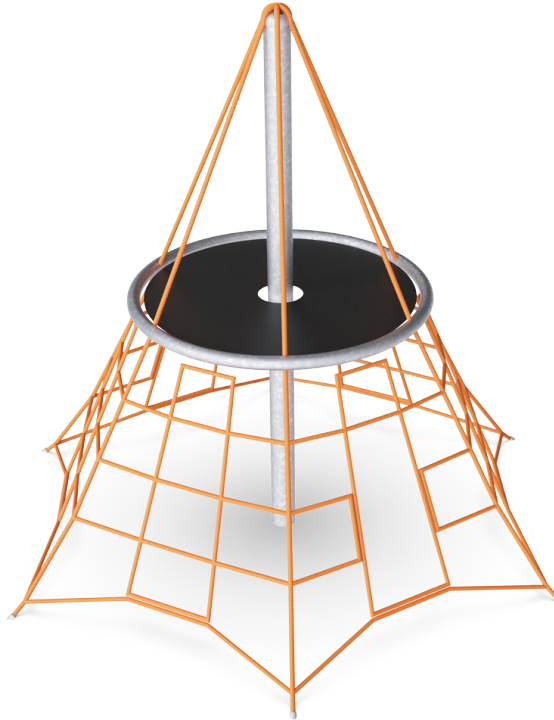
Red Crumb

COR24301



Plataforma

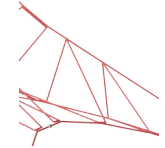
Socio-emocional: la plataforma permite que más niños estén juntos y compartan el juego. Se desarrollan habilidades como el coraje, la confianza, la consideración y la toma de turnos.



Redes amplias

Físico: las redes amplias permiten trepar y gatear, apoyando la propiocepción, la coordinación cruzada y la conciencia espacial. Requiere fuerza muscular, empujando y tirando de los brazos para subir.

Socio-emocional: permite que varios usuarios jueguen a la vez, compartiendo la experiencia.



Redes rebotantes

Físico: la agilidad, el equilibrio y la coordinación, así como la conciencia espacial, se apoyan al rebotar, trepar y sentarse en la red. Los niños usan la fuerza de los músculos de los brazos, las piernas y el tronco, y aumentan la densidad ósea al saltar. **Socio-emocional:** la red que rebota y se balancea apela a la empatía y la cooperación. **Cognitivo:** memoria física, pensamiento lógico, concentración.

Red Crumb

COR24301



Las cuerdas Corocord con un diámetro de 19 mm o más son especiales "Hércules" - tipo con alambres de acero galvanizado de seis hilos. Cada hebra está bien envuelta con hilo PES, que se funde con cada hebra individual. Las cuerdas son altamente resistentes al desgaste y al vandalismo y pueden reemplazarse en el sitio si es necesario.



Las abrazaderas Corocord 'S' se utilizan como conexiones universales en los productos Corocord. Las varillas de acero inoxidable de 8 mm con bordes redondeados se presionan alrededor de las cuerdas con una prensa hidráulica especial, lo que las convierte en el conector ideal: seguro, duradero y a prueba de vandalismo, todo mientras permite el movimiento típico de las estructuras de juego de la cuerda.



Las membranas Corocord consisten en material de goma a prueba de fricción de calidad de cinta transportadora con excelente resistencia a los rayos UV. Probado y conforme con los requisitos de REACH para HAP. Embebido es una armadura de cuatro capas hecha de poliéster tejido. La armadura y las dos capas superficiales dan como resultado un espesor total de 7,5 mm.



En el centro de la red está el mástil, hecho de acero sin costura de alta calidad. La estructura del mástil como soporte oscilante es estáticamente favorable e iguala las oscilaciones en la red. Los mástiles están galvanizados en caliente de serie, con la opción de diseño de recubrimiento en polvo adicional.



Las cuerdas de apoyo principales de las redes tridimensionales están equipadas con una característica de seguridad adicional: si las conexiones principales fallan, la cuerda de seguridad evita el colapso de la estructura.



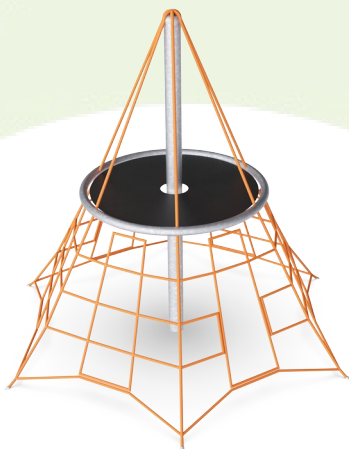
A través del Variant Team de KOMPAN, puede elegir entre 7 colores de cuerda adicionales y personalizar su solución. El surtido abarca una amplia gama de colores que van desde el elegante y expresivo color negro o el color natural del cáñamo atenuado, hasta una gama de colores atractivos y llamativos.

Número de artículo COR243011-0804	
Información de instalación	
Altura máxima de caída	120 cm
Área de seguridad	26,4 m²
Horas de instalación	7,7
Volumen de excavación	2,25 m³
Volumen de hormigón	1,19 m³
Profundidad de anclaje	85 cm
Peso del envío	206 kg
Opciones de anclaje	Enterrar ✓
Garantías	
Abrazaderas de aluminio	10 años
Cuerda Corocord	10 años
Membrana	2 años
Abrazaderas en S	10 años
Piezas de repuesto garantizadas	10 años



Sustainability Data

COR24301



Cuna a puerta A1-A3	Emisión total CO ₂	CO ₂ e/kg	Materiales Reciclados
	kg de CO ₂ e	kg de CO ₂ e/kg	%
COR243011-0804	509,10	3,20	48,70

El marco general aplicado para estos factores es la Declaración Ambiental de Producto (EPD), que cuantifica "la información ambiental sobre el ciclo de vida de un producto y permite realizar comparaciones entre productos que cumplen la misma función" (ISO, 2006). Esto sigue la estructura y aplica un enfoque de evaluación del ciclo de vida a toda la etapa del producto, desde la materia prima hasta la fabricación (A1-A3))

Kompan A/S
C.F. Tietgens Boulevard 32C
DK-5220 Odense SØ
Denmark



Verification of CO₂ calculation of: Corocord



Data version no. 2023-10-05

The CO₂ calculation and data are in compliance with the principles of a carbon footprint impact according to the GHG protocol (Greenhouse Gas Protocol), Scope 3, cradle to gate related to all individual components in the product category: "Corocord" represented by item no.: COR314011-1101.

(Scope 3 emissions include emission sources in the upstream and downstream value chain).

Date: 30. October 2023 | Valid until: 30. October 2025
Verified by:

Julie Marie Vejsgaard Larsen, LCA & EPD Consultant

Verification based on report: Validation of CO₂ calculation of 9 categories of Kompan product line, version 1.0, prepared by: Bureau Veritas HSE, Denmark: Julie M. V. Larsen.

Publication date: 30. October 2023

By Bureau Veritas HSE
www.bureauveritas.dk
+45 7731 1000

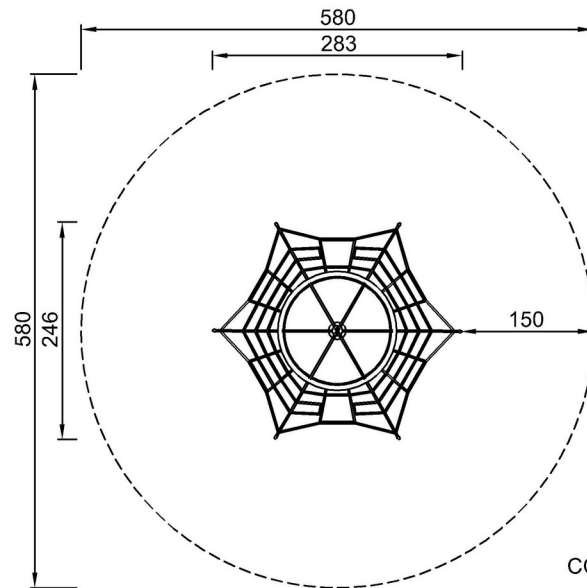


Red Crumb

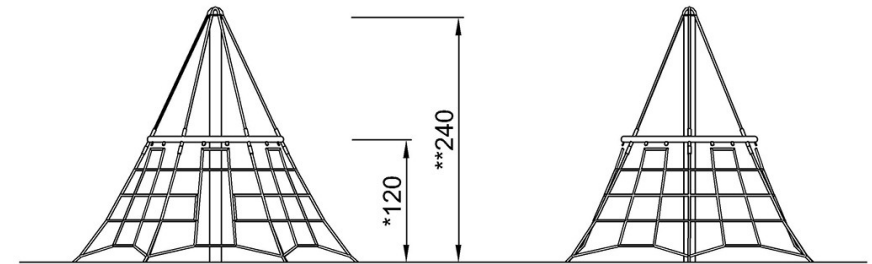
COR24301

* Altura Máx. de caída | ** Altura total | *** Área de seguridad

* Altura Máx. de caída | ** Altura total



COR243011
*120cm
**240cm
***26.4m²



COR243011

[Haga clic para ver VISTA SUPERIOR](#)

[Haga clic para ver VISTA LATERAL](#)