

Podwójna Wieża z siecią

PCM212121

KOMPAN
Let's play



Imponująca liczba możliwości zabawy na Double Tower z mostkiem z siatki zainspiruje dzieci do nieustannej zabawy. Stopniowana zabawa różnorodnej wspinaczki tylko zwiększa zabawę: koordynacja i świadomość podczas wspinaczki pomagają dziecku pewnie i bezpiecznie zarządzać swoim ciałem w świecie. Mostek z siatki daje widok wysokości,

gdy dziecko balansuje, ćwicząc postrzeganie odległości. Szybka zjeżdżalnia i jeszcze szybsza rura strażacka są niezwykle ekscytujące i w zabawny sposób ćwiczą równowagę i postawę dziecka. Zmysł równowagi jest ważny dla umiejętności m.in. siedzenia w miejscu i koncentracji w szkole. Ogromna siatka to zabawne spotkanie z

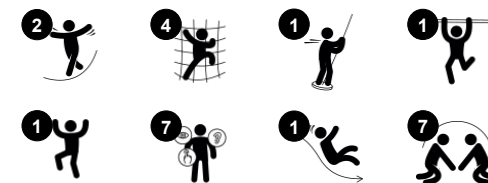
przyjaciółmi. Poręcz dodaje wyzwanie na poziomie gruntu.



Nr produktu PCM212121-0905

Ogólne Informacje o Produkcie

Wymiary DxSzxW	654x381x380 cm
Grupa wiekowa	4+
Max. ilość Osób	21
Dostępne kolory	



Podwójna Wieża z siecią

PCM212121



Drażek strażacki

Fizyczne: koordynacja jest wspierana podczas schodzenia w dół, podobnie jak mięśnie ramion i tułowia. Lądowanie wzmacnia gęstość kości, która jest budowana na całe życie we wczesnym dzieciństwie.
Społeczno-Emocjonalne: podejmowanie zwrotów i ryzyka.



Siatka do wspinaczki

Fizyczne: dzieci rozwijają koordynację ruchową i siłę mięśni podczas wspinaczki. Duże siatki umożliwiają wspinanie się i czołganie, wspierając propriocepcję i świadomość przestrzenną.
Społeczno-Emocjonalne: duże siatki pozwalają większej liczbie dzieci siedzieć razem i rozmawiać.



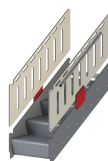
Zjeżdżalnia

Fizyczne: zjeżdżanie rozwija świadomość przestrzenną i poczucie równowagi. Co więcej, mięśnie tułowia są trenowane podczas jazdy w pozycji wyprostowanej.
Społeczno-Emocjonalne: empatia stymulowana przez rotację.



Drzwi obrotowe

Fizyczne: rozwijają poczucie równowagi oraz mięśnie tułowia podczas zwieszania się z kolan. Dodatkowo, mięśnie ramion oraz nóg rozwijają się w trakcie wspinaczki w górę oraz przewrotów. W trakcie zabawy wzmacniane są także poczucie równowagi oraz orientacja przestrzenna.
Społeczno-Emocjonalne: spotkania, kontakty towarzyskie i zachowanie kolejności podczas wchodzenia i schodzenia przez drążek.



Schodki dla osób z niepełnosprawnością

Fizyczne: wchodzenie po schodach jest dla wszystkich i wspiera koordynację ruchową oraz mięśnie rąk i nóg. W przypadku małych dzieci rozwijane są umiejętności chodzenia po schodach i naprzemiennego stawiania stóp.
Społeczno-Emocjonalne: Miejsce na aktywne przerwy i pomoc dorosłych. Przestrzeń integracyjna.



Ławka

Społeczno-Emocjonalne: gromadzenie się, współpraca lub przerwa w zabawie - wszystko to trenuje umiejętności społeczne.

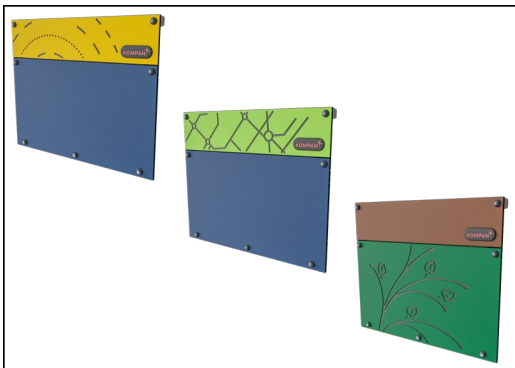


Most sieciowy

Fizyczne: dzieci rozwijają równowagę, koordynację ruchową i świadomość przestrzenną w otwartej siatce.
Społeczno-Emocjonalne: interakcja z dziećmi na zewnątrz, kontakty towarzyskie. Współpraca i rozwaga, np. podczas mijania innych.

Podwójna Wieża z siecią

PCM212121



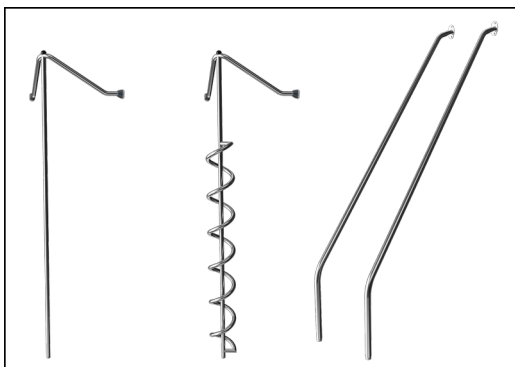
Panele wykonane są z 19mm EcoCore™. EcoCore™ to niezwykle wytrzymały materiał, przyjazny środowisku, który nie tylko może być poddany procesowi recyklingu, ale również jego podstawa wykonana jest w 95% z materiałów pokonsumenckich wykonanych z zużytych opakowań po żywności.



Wszystkie platformy są wsparte na unikalnych profilach aluminiowych o niskiej zawartości węgla z wieloma opcjami mocowania. Pomosty w kolorze szarym wykonane są w 75% z poużytkowego materiału PP pochodzącego z odpadów oceanicznych, a ich powierzchnia ma antypoślizgowy wzór i fakturę.



Słupki z ocynkowaną ogniowo podstawą stalową są dostępne w różnych wersjach materiałowych: słupki z drewna sosnowego impregnowanego ciśnieniowo; wstępnie ocynkowane wewnątrz i na zewnątrz słupki stalowe z wykończeniem powierzchniowym malowanym proszkiem; aluminium bezołowiowe z kolorowym anodowanym wykończeniem powierzchni lub słupki Greenline TexMade, wykonane w 95% z materiałów



Elementy ze stali nierdzewnej wykonane są z wysokiej jakości stali. Stal jest czyszczona po wyprodukowaniu przez proces trawienia, aby zapewnić gładką i czystą powierzchnię zjazdową.



Zjeżdżalnie można wybrać w sześciu różnych kolorach i z trzech materiałów: Proste lub zakrzywione jednoczęściowe, formowane zjeżdżalnie z PE (polietylen), wykonanego w 33% z materiałów pokonsumenckich z recyklingu. Połączone ścianki boczne EcoCore™ i stal nierdzewna. Pełna stal nierdzewna w jednoczęściowej konstrukcji dla bardziej odpornych na wandalizm rozwiązań.



Wersje KOMPAN GreenLine zostały zaprojektowane z materiałów najbardziej przyjaznych dla środowiska o najniższym możliwym współczynniku emisji CO2e. Słup TexMade, panele EcoCore™ w 95% pochodzących z recyklingu odpadów pokonsumenckich i pokłady z formowanego PP.

Nr produktu PCM212121-0905

Informacje Dotyczące Instalacji

Max. wysokość upadku	224 cm
Strefa bezpieczeństwa	54,7 m²
Czas instalacji	22,2
Objętość wykopu	0,54 m³
Objętość betonu	0,09 m³
Głębokość podstawy (standardowa)	85 cm
Waga przesyłki	800 kg
Opcje kotwiczenia	<div>W ziemi ✓</div> <div>Powierzchnia ✓</div>

Informacje o Gwarancji

EcoCore HDPE	Dożywotnia
Słup	10 lat
Pokłady PP	10 lat
Liny & Sieci	10 lat
Części Zapasowe	10 lat



Dane Dotyczące Zrównoważonego Rozwoju

PCM212121



Od wydobycia surowców do opuszczenia wytwórni A1–A3

Całkowita emisja CO₂

kg CO₂e

CO₂e na kg produktu

kg CO₂e/kg

Materiały pochodzące z recyklingu

%

PCM212121-0951

1.293,90

1,92

69,20

PCM212121-0905

1.549,10

2,72

55,20

Ogólne ramy stosowane dla tych czynników to Środowiskowa Deklaracja Produktu (EPD), która określa ilościowo "informacje środowiskowe dotyczące cyklu życia produktu i umożliwia porównywanie produktów spełniających tę samą funkcję" (ISO, 2006). W niniejszym dokumencie przyjęto strukturę i zastosowano podejście oceny cyklu życia w odniesieniu do całego etapu produktu, od surowców po produkcję (A1-A3).

Kompan A/S

C.F. Tietgens Boulevard 32C
DK-5220 Odense SØ
Denmark



Verification of CO₂ calculation of: Play systems



Data version no. 2023-10-05

The CO₂ calculation and data are in compliance with the principles of a carbon footprint impact according to the GHG protocol (Greenhouse Gas Protocol), Scope 3, cradle to gate related to all individual components in the product category: "Play systems" represented by item no.: PCM200321-0950.

(Scope 3 emissions include emission sources in the upstream and downstream value chain).

Date: 30. October 2023 | Valid until: 30. October 2025

Verified by:

Julie Marie Vejsgaard Larsen, LCA & EPD Consultant

Verification based on report: Validation of CO₂ calculation of 9 categories of Kompan product line, version 1.0, prepared by: Bureau Veritas HSE, Denmark: Julie M. V. Larsen.

Publication date: 30. October 2023

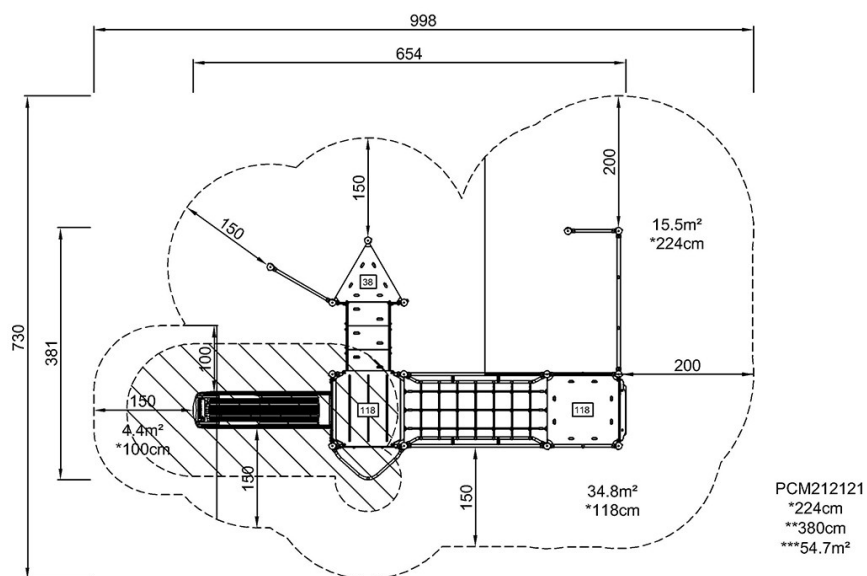
By Bureau Veritas HSE
www.bureauveritas.dk
+45 7731 1000



Podwójna Wieża z siecią

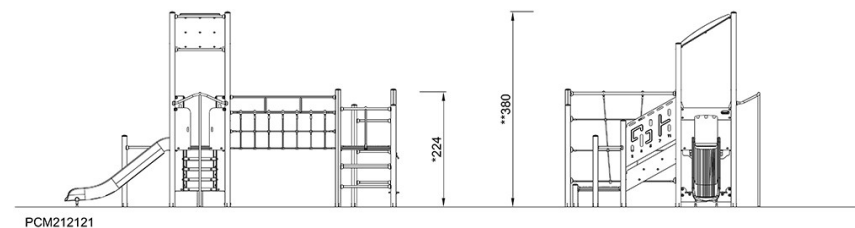
PCM212121

* Max Wys. Upadku | ** Wysokość | *** Strefa Bezpieczeństwa



[Kliknij, aby zobaczyć RZUT Z GÓRY](#)

* Max Wys. Upadku | ** Max Wysokość



[Kliknij, aby zobaczyć RZUT BOCZNY](#)