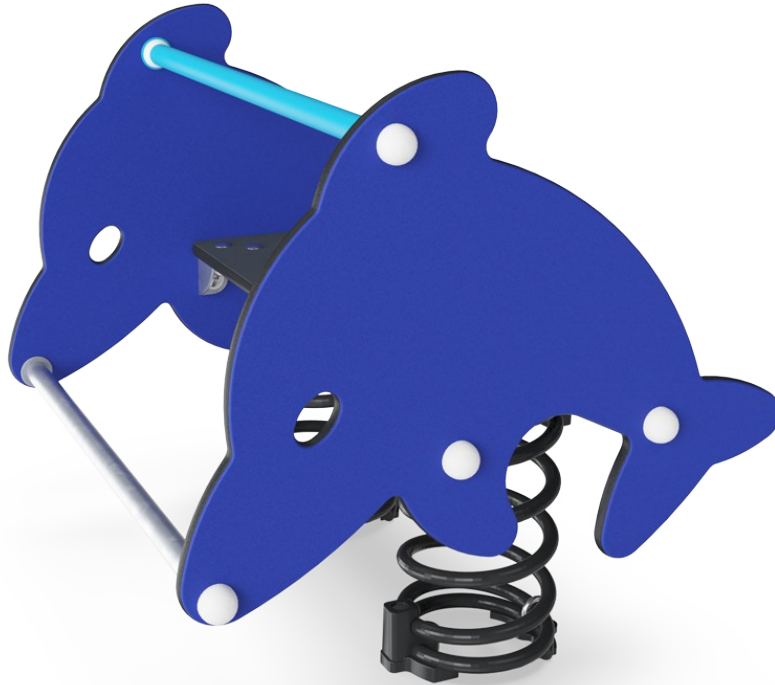


Le Dauphin Double

PCM104




Le jeu sur ressort est un classique incontournable sur une aire de jeux. Il a un fort potentiel attractif, et le mouvement avant-arrière développe le sens vestibulaire. La courbe du dauphin double permet de compléter la thématique de l'espace de jeu permettant ainsi de raconter une histoire complète et cohérente. Il favorisera le jeu de rôle et

l'interaction avec sa possibilité d'être à deux dessus. Le thème crée l'attachement au site pour les enfants et les accompagnants qui reviendront avec plaisir. Les parois latérales sécurisent les enfants, le support pour les pieds les aide à se balancer et la barre supérieure permet de se tenir et de se sentir en sécurité.

Référence PCM104-0401

Informations générales

Dimensions LxPxH	75x72x73 cm
Age minimum	2+
Capacité idéale (utilisateurs)	2
Options de couleurs	



Le Dauphin Double

PCM104



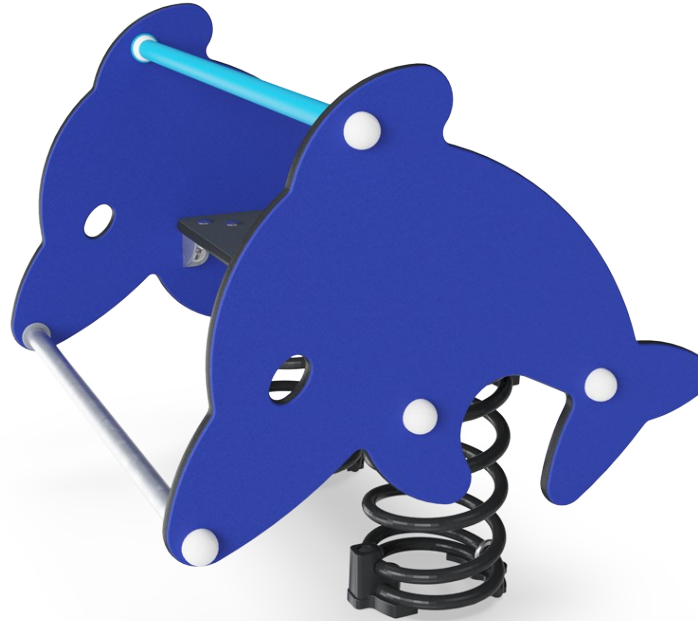
Poignée

Physique: la possibilité de s'agripper à plusieurs endroits de la poignée assure une bonne prise, nécessaire pour se balancer. Cela entraîne les muscles des mains et des bras.



Support pour les pieds

Physique: le repose-pieds favorise un bercement intensif. Le balancement stimule les sens de l'équilibre et de l'espace.



Option de double siège

Socio-émotionnel: la possibilité de se balancer à deux renforce la coopération. En outre, le contact physique avec les autres est excellent pour le bien-être des enfants, mesurable par la baisse du taux de cortisol (hormone du stress).



Thème

Cognitive: suggère un thème et soutient le jeu de rôle, qui stimule les langues et les compétences de communication.

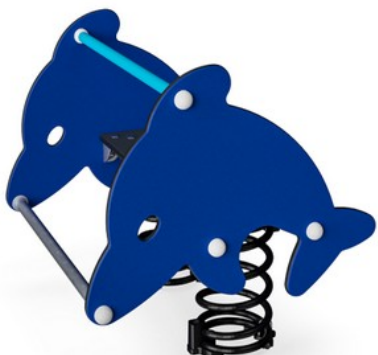


Ressort à bascule

Physique: la réaction aux mouvements ajoute à la conscience spatiale et au sens de l'équilibre. Il s'agit d'aptitudes motrices qui aident l'enfant à rester assis sur une chaise, ce qui exige un bon sens de l'équilibre.
Cognitive: entraîne la compréhension de la relation de cause à effet : lorsque je bouge mon corps, le ressort bouge.

Le Dauphin Double

PCM104



Panneaux de 19 mm EcoCore™, matériau hautement durable et respectueux de l'environnement, qui est non seulement recyclable après utilisation, mais se compose également d'un noyau fabriqué à partir de matériaux post-consommation recyclés à 100 % à partir de déchets d'emballages alimentaires.



Les ressorts KOMPAN sont fabriqués en acier de haute qualité selon la norme EN 10270. Les ressorts sont nettoyés par phosphatation, avant d'être peints avec une amorce époxy et un revêtement thermolaqué de polyester en guise de finition. Les ressorts sont fixés par des raccords anti-pincement uniques pour une sécurité maximale et une longue durée de vie.



Les ressorts sont fixés par des raccords anti-pincement uniques pour une sécurité maximale et une longue durée de vie.



Le siège est fabriqué en HPL d'une épaisseur de 17,8 mm. Il présente une excellente résistance à l'usure et est équipé de la surface antidérapante unique de chez KOMPAN.



Les poignées en polypropylène PP offrent une excellente résistance aux chocs et sont utilisables dans une grande amplitude de température.

Référence PCM104-0401

Installation

Hauteur de Chute Max.	60 cm
Zone de sécurité	8,7 m²
Temps total d'installation	2,8
Volume d'excavation	0,33 m³
Volume de béton	0,00 m³
Profondeur ancrage	42 cm
Poids d'expédition	55 kg
Options d'ancrage	A enterrer ✓ A cheiller ✓

Garantie

EcoCore HDPE	Garanti à vie
Acier galvanisé	Garanti à vie
Siège en HPL	15 ans
Dispo pièces après arrêt fab.	10 ans
Ressorts	5 ans



Sustainability Data

PCM104



Cradle to Gate A1-A3	Total CO ₂ emission	CO ₂ e/kg	Matériaux recyclés
	kg CO ₂ e	kg CO ₂ e/kg	%
PCM104-0401	121,10	2,32	40,60

Le cadre général appliqué est la Déclaration Environnementale Produit (DEP), qui quantifie « les informations environnementales sur le cycle de vie d'un produit et permet des comparaisons entre produits remplissant la même fonction » (ISO, 2006). Cela suit la structure et applique une approche d'évaluation du cycle de vie à l'ensemble de l'étape du produit, de la matière première à la fabrication (A1-A3))

KOMPAN
Let's play

Kompan A/S

C.F. Tietgens Boulevard 32C
DK-5220 Odense SØ
Denmark



Verification of CO₂ calculation of: Freestanding play equipment



Data version no. 2023-10-05

The CO₂ calculation and data are in compliance with the principles of a carbon footprint impact according to the GHG protocol (Greenhouse Gas Protocol), Scope 3, cradle to gate related to all individual components in the product category: "Freestanding play equipment" represented by item no.: GXY916012-3417.

(Scope 3 emissions include emission sources in the upstream and downstream value chain).

Date: 30. October 2023 | Valid until: 30. October 2025

Verified by:

Julie Marie Vejsgaard Larsen, LCA & EPD Consultant

Verification based on report: Validation of CO₂ calculation of 9 categories of Kompan product line, version 1.0, prepared by: Bureau Veritas HSE, Denmark: Julie M. V. Larsen.

Publication date: 30. October 2023

By Bureau Veritas HSE
www.bureauveritas.dk
+45 7731 1000

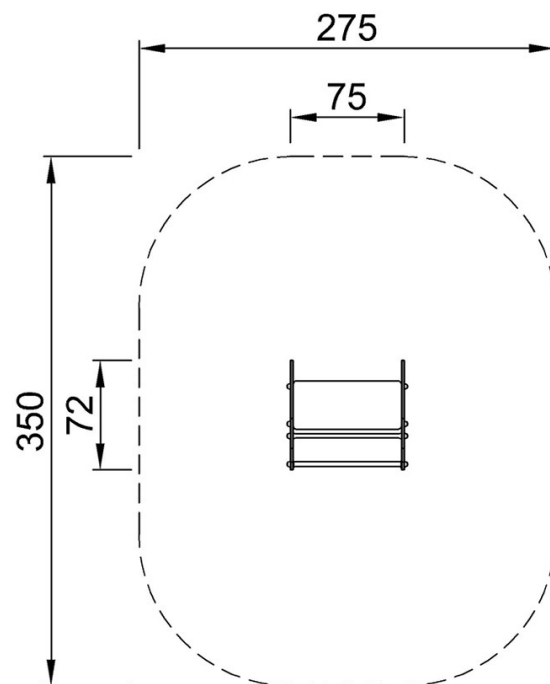


Le Dauphin Double

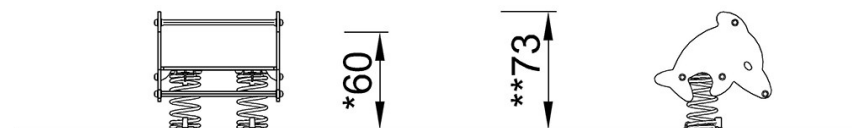
PCM104

* Hauteur de chute maximale | ** Hauteur totale | *** Zone de sécurité

* Hauteur de chute maximale | ** Hauteur totale



PCM104
*60cm
**73cm
***8.7m²



PCM104

[Cliquez pour voir le rapport VUE DE DESSUS](#)

[Cliquez pour voir le rapport VUE LATÉRALE](#)