

Leikkitori, kaideliuku

PCM112121

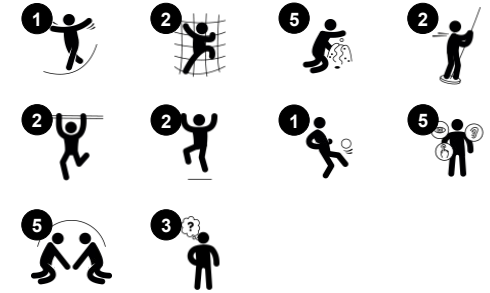
KOMPAN
Let's play



Tuotenumero PCM112121-0905

Tuotetiedot

Mitat PxLxK	316x360x230 cm
Ikäryhmä	4+
Leikkikapasiteetti	11
Värvaihtoehdot	



Tämä leikkitori, jossa on kaideliuku ja kiipeilyseinä, houkuttelee lapsia monipuolisilla leikkitoiminnoillaan. Monipuolinen kiipeily, ryömiminen, liukuminen ja tasapainoilu saavat lapset haluamaan palata yhä uudelleen. Eri tasoiset haasteet mahdollistavat käyttäjien monipuoliset kyvyt ja laajan ikäjakauman. Kannen alla on mukava paikka levätä ja

seurustella ristinollan parissa. Kiipeily auttaa kehittämään ristikkäiskoordinaatiotaitoja. Tämä parantaa lapsen kykyä käyttää aivojen molempia puolia ja tukee lukukykyä. Palomiehentanko ja kaideliuku sallivat rohkeiden liukumisen alas, harjoittaen tasapainoa ja tilantajua pitämällä samalla hauskaa. Nämä taidot ovat tärkeitä

navigoitaessa kehoa läpi elämän luottavaisesti ja turvallisesti.



Leikkitorni, kaideliuku

PCM112121



Kaideliuku

Fyysinen: alastulo kehittää koordinaatiota sekä käsivarsia ja sydänlihaksia. Laskeutuminen vahvistaa luun tiheyttä, joka rakentuu varhaislapsuudessa. **Sosiaalis-emotionaalinen:** vuorottelu ja riskinotto



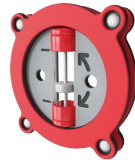
Palomiehentanko

Fyysinen: alastulo kehittää koordinaatiota sekä käsivarsia ja sydänlihaksia. Laskeutuminen vahvistaa luun tiheyttä, joka rakentuu varhaislapsuudessa. **Sosiaalis-emotionaalinen:** vuorottelu ja riskinotto



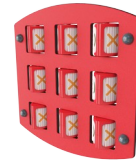
Kiipeilyseinä

Fyysinen: develops children's cross coordination, eye-hand coordination, and muscle strength when climbing. **Sosiaalis-emotionaalinen:** kiipeily molemmin puolin kannustaa yhteistyöhön.



Ajastin

Sosiaalis-emotionaalinen: jokaisella joukkueella voi olla painike, jolla mitata kierroksia, voittoja jne. Painikkeet tukevat yhteistyötä ja ryhmätyötä. **Kognitiivinen:** laskeminen ja rekisteröinti tukee loogista ajattelua ja sekvenssien ymmärtämistä. **Luovuus:** lapset voivat jättää jälkensä asettamalla ajastimen eri asentoon.



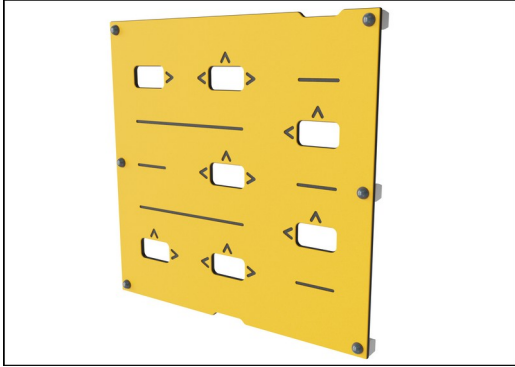
Ristinollapaneeli

Sosiaalis-emotionaalinen: kehittää kommunikaatio- ja vuoronvaihtotaitoja. **Kognitiivinen:** kehittää sääntöjen ymmärtämistä ja strategista ajattelua. **Luovuus:** jäljen jättäminen

Leikkitori, kaideliuku

PCM112121

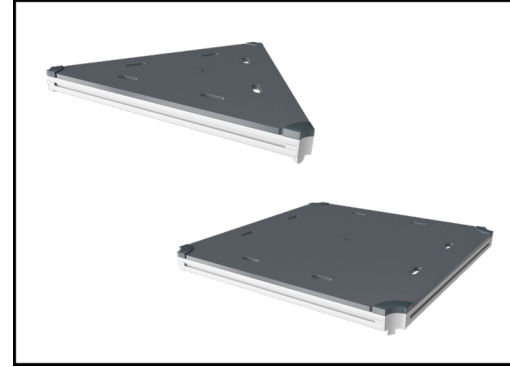
KOMPAN
Let's play



19 mm:n EcoCore™ -paneelit. EcoCore™ on erittäin kestävä, ympäristöystävällinen materiaali, joka ei ole ainoastaan kierrätettävissä käytön jälkeen, vaan se koostuu myös ytimestä, joka on valmistettu 100% kierrätetystä elintarvikepakkausjätteestä.



Pääpylväitä, joissa on kuumasinkitty teräsjalusta, on saatavana eri materiaaleista: Paineekyllästettyinä mäntypuutolppina. Terästolppina, jotka on esisinkitty sisä- ja ulkopuolelta ja joiden pinta on jauhemaalattu. Lyijyttöminä alumiinitolppina, väri anodisoitu. Greenline TexMade -tolppina, joissa on 100% kierrätettyä PE-materiaalia ja tekstiilijätettä.



Kaikkia kansiä tukevat ainutlaatuiset vähähiiliset alumiiniprofiilit, joissa on useita kiinnitysvaihtoehtoja. Harmaat valetut kannet on valmistettu 75% kulutuksen jälkeisestä valtamerijätteen PP-materiaalista, ja niissä on luistamaton kuvio ja pinta.



Liukumäen voi valita kuudessa eri värissä ja kolmesta eri materiaalista: Suorat tai kaarevat yksiosaiset valetut PE-liukumäet. Yhdistelmä, jossa EcoCore™-sivut ja ruostumaton teräs. Täysin ruostumatonta terästä yksiosaisena ilkeivallankestävämpiä ratkaisuja varten.



KOMPAN GreenLine versions are designed with ultimate environmentally friendly materials with lowest possible CO2e emission factor. TexMade post, EcoCore™ panels of 95% post-consumer recycled waste and molded PP decks.

Tuotenumero PCM112121-0905

Asennustiedot

Putoamiskorkeus enintään	209 cm
Turva-alue	26,6 m ²
Asennusaika	11,3
Kaivanto	0,73 m ³
Betonivalu	0,05 m ³
Perustuksen syvyys (vakio)	90 cm
Lähetysten paino	359 kg
Ankkurointivaihtoehdot	Syväper. ✓ Pinta-as. ✓

Takuutiedot

EcoCore HDPE	Elinikäinen
Tolppa	10 vuotta
PP Decks	10 vuotta
Liikuteltavat osat	2 vuotta
Takuuseen kuuluvat varaosat	10 vuotta



Kestävän kehityksen data

PCM112121



Tuotevaihe A1–A3	Hiilidioksi dipäästöt yhteensä	Hiilidioksi dipäästöt kiloa kohden	Kierrätys materiaalit
	kg CO ₂ e	kg CO ₂ e/kg	%
PCM112121-0951	546,60	1,86	73,80
PCM112121-0905	664,80	2,59	61,60

Näihin tekijöihin sovellettavana yleiskehityksenä käytetään Environmental Product Declaration -ympäristötuoteselostetta (EPD), jossa määritetään "ympäristötiedot tuotteen elinkaaren ajalta ja joka mahdollistaa samaan tehtävään tarkoitettujen tuotteiden keskinäisen vertailun" (ISO, 2006). Tämä seuraa elinkaariarviointimenetelmän (Life Cycle Assessment, LCA) rakennetta ja soveltaa sitä koko tuotevaiheeseen raaka-aineen hankinnasta tuotteen valmistukseen (A1–A3).

KOMPAN
Let's play

Kompan A/S

C.F. Tietgens Boulevard 32C
DK-5220 Odense SØ
Denmark



Verification of CO₂ calculation of: Play systems



Data version no. 2023-10-05

The CO₂ calculation and data are in compliance with the principles of a carbon footprint impact according to the GHG protocol (Greenhouse Gas Protocol), Scope 3, cradle to gate related to all individual components in the product category: "Play systems" represented by item no.: PCM200321-0950.

(Scope 3 emissions include emission sources in the upstream and downstream value chain).

Date: 30. October 2023 | Valid until: 30. October 2025

Verified by:

Julie Marie Vejsgaard Larsen, LCA & EPD Consultant

Verification based on report: Validation of CO₂ calculation of 9 categories of Kompan product line, version 1.0, prepared by: Bureau Veritas HSE, Denmark: Julie M. V. Larsen.

Publication date: 30. October 2023

By Bureau Veritas HSE
www.bureauveritas.dk
+45 7731 1000



PCM112121

Putoamiskorkeus enint. | Kokonaiskorkeus | Turva-alue



5 / 04/30/2024

Putoamiskorkeus enint. | Kokonaiskorkeus



Tiedot voivat muuttua.