

Casetta vila

M7000

KOMPAN
Let's play



Con la sua moltitudine di panche, tavoli e superfici di gioco, questa casetta gioco è sicuramente all'altezza di tutte le esigenze moderne. Le estremità aperte e le pareti allargano lo spazio di gioco, facendo spazio a molti bambini che giocano dall'interno e dall'esterno. C'è anche una panca ad angolo sulla veranda che è abbastanza grande da

consentire a un adulto di unirsi al gioco. Ci sono molti elementi che promuovono l'interazione sociale, inclusi i banchi, il sedile del portico e il tavolo a due livelli all'esterno che dà una dimensione in più al gioco. La casa rossa incoraggia i bambini a giochi di ruolo e gli elementi manipolativi che possono essere spostati e trasformati stimolano la

comprensione di causa ed effetto e lo sviluppo cognitivo del bambino.



Codice articolo M700078-3518P	
Informazioni generali prodotto	
Dimensioni (LxLxA)	185x132x146 cm
Età d'uso	6m+
Capacità di gioco	12
Opzioni colori	

Casetta vila

M7000

KOMPAN
Let's play



Panchina

Socio-emotivo: riunirsi, cooperare o prendersi una pausa dal gioco: tutte abilità che allenano la socialità.



Ciotola per la sabbia nella scrivania

Socio-emotivo: punto di incontro per la cooperazione e la condivisione. **Cognitivo:** deposito per giochi di costruzione - giocare con la sabbia qui promuove le capacità di pensiero.



Triangolo nella scanalatura

Cognitivo: comprensione di causa ed effetto quando si manipola il triangolo. **Creativo:** lasciare un segno e posizionare il triangolo in diverse posizioni.



Tema

Cognitivo: suggerisce un tema e supporta il gioco drammatico, che stimola le lingue e le capacità di comunicazione.



Ruota girevole

Socio-emotivo: sviluppa il fare a turno, la comunicazione e la cooperazione. **Cognitivo:** l'oggetto manipolativo stimola la comprensione di causa ed effetto, il pensiero logico e la comunicazione. **Creativo:** lavorare con oggetti di gioco mobili che possono lasciare un segno favorisce la creatività del bambino.

Casetta vila

M7000



Tutti i pavimenti sono realizzati in laminato HPL ad alta pressione con spessore 17,8 mm e struttura superficiale antiscivolo secondo EN 438-6. KOMPAN HPL ha un'elevata resistenza all'usura per garantire una lunga durata in tutti i climi.



Pannelli di EcoCore™ da 19 mm. EcoCore™ è un materiale altamente resistente ed ecologico, che non solo è riciclabile dopo l'uso, ma è anche costituito da un nucleo prodotto al 100% da materiale riciclato.



Le superfici in acciaio sono zincate a caldo all'interno e all'esterno con zinco senza piombo. La zincatura ha un'eccellente resistenza alla corrosione in ambienti esterni e richiede una bassa manutenzione.



L'unità di controllo posizionata sulla parte anteriore della casa da gioco è in grado di girare in diverse posizioni con un semplice suono. È progettato per funzionare come stazione ferroviaria se installato insieme a M525 + M526 Treno & Vagone.



KOMPAN GreenLine versions are designed with ultimate environmentally friendly materials with lowest possible CO2e emission factor such as EcoCore™ panels of +95% post consumer recycled ocean waste.

Codice articolo M700078-3518P

Informazione installazione

Max. altezza di caduta	32 cm
Superficie di sicurezza	17,4 m²
Tempo d'installazione totale	7,5
Volume di scavo	0,21 m³
Volume di calcestruzzo	0,00 m³
Profondità di base (standard)	67 cm
Peso della spedizione	207 kg
Opzioni ancoraggio	Interrato ✓ Superficie ✓

Garanzie

EcoCore	Garanzia a vita
Acciaio zincato	Garanzia a vita
Pedana HPL	15 anni
Parti mobili	2 anni
Garanzia pezzi di ricambio	10 anni



Sustainability Data

M7000



Cradle to Gate A1-A3	Total CO ₂ emission	CO ₂ e/kg	Recycled materials
	kg CO ₂ e	kg CO ₂ e/kg	%
M700078-3518P	223,50	1,46	70,30

The overall framework applied for these factors is the Environmental Product Declaration (EPD), which quantifies "environmental information on the life cycle of a product and enable comparisons between products fulfilling the same function" (ISO, 2006). This follows the structure and applies a Life-Cycle Assessment approach to the entire Product stage from raw material through manufacturing (A1-A3))

Kompan A/S
C.F. Tietgens Boulevard 32C
DK-5220 Odense SØ
Denmark



Verification of CO₂ calculation of: Themed play systems



Data version no. 2023-10-05

The CO₂ calculation and data are in compliance with the principles of a carbon footprint impact according to the GHG protocol (Greenhouse Gas Protocol), Scope 3, cradle to gate related to all individual components in the product category: "Themed play systems" represented by item no.: MSC641100-3717P.

(Scope 3 emissions include emission sources in the upstream and downstream value chain).

Date: 30. October 2023 | Valid until: 30. October 2025
Verified by:

Julie Marie Vejsgaard Larsen, LCA & EPD Consultant

Verification based on report: Validation of CO₂ calculation of 9 categories of Kompan product line, version 1.0, prepared by: Bureau Veritas HSE, Denmark: Julie M. V. Larsen.

Publication date: 30. October 2023

By Bureau Veritas HSE
www.bureauveritas.dk
+45 7731 1000



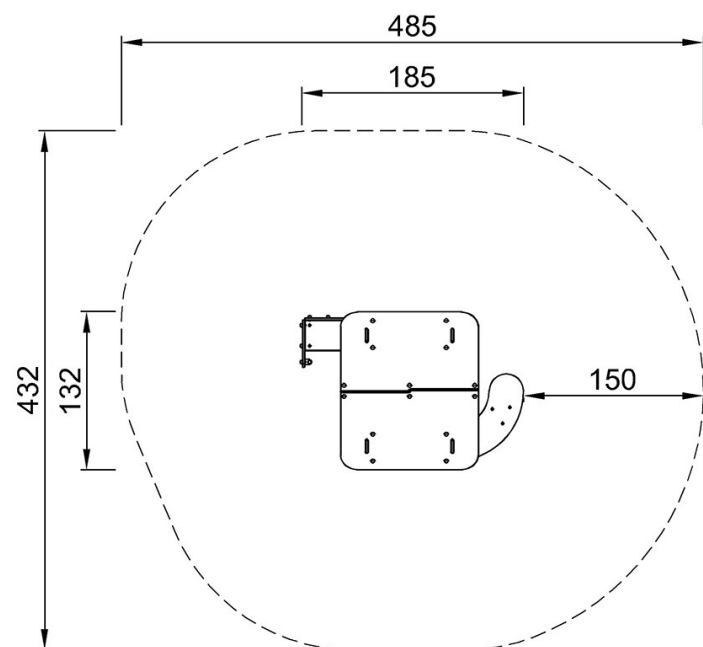
Casetta vila

M7000

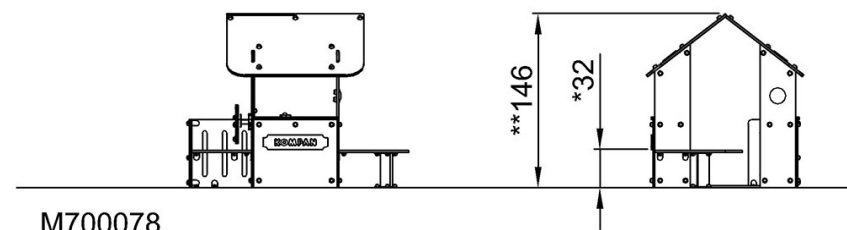
KOMPAN
Let's play

Altezza di caduta massima | Altezza totale | Superficie di sicurezza

Altezza di caduta massima | Altezza totale



M700078
*32cm
**146cm
***17.4m²



[Fai clic per visualizzare il rapporto VISTA SUPERIORE](#)

[Fai clic per visualizzare il rapporto VISTA LATERALE](#)