

# Panna, høj

FRE601301

**KOMPAN**  
Let's play



Varenr. FRE601301-0901

## Generel produktinformation

Dimensioner LxBxH	693x633x203 cm
Alder	3+
Antal brugere	-
Farvemuligheder	

Pannabanen i stål er perfekt til boldspil for de mindre, samtidig med at den er modstandsdygtig over for hærværk der gør at den kan placeres i ethvert miljø. Afstanden mellem de lodrette rør er lille nok til at holde små bolde, som f.eks. hockeybolde, inde på banen på alle tidspunkter. Det gennemsigtige design gør de nemt at følge med i spillet for

forældre og pædagoger, der står ude på sidelinjen. Hockeyindgangen er lav nok til at børn nemt kan tilgå banen, samtidig med den er høj nok til at holde boldene inde på banen.



# Panna, høj

FRE601301



Rør af Ø21,3 mm x 2 mm er indlejret i stålpanelet, hvilket forhindrer revner og at de bryder ud af stålrammen. Alt i alt en ekstremt stærk og hærværkssikker løsning.



Alle stålkomponenter er fremstillet af kulstofstål, svejsning i henhold til EN ISO 5817 & varmgalvaniseret (HDG) i henhold til ISO1461. Denne proces sikrer god beskyttelse under alle omstændigheder.



Stolperne er lavet af 80 x 80 x 3 mm profil med vandrette, 6 mm svejsede flanger. Dette muliggør en nem installation og stærk konstruktion. Polyethylenstolperne med lav densitet er fastgjort med flade nitter.

Varenr. FRE601301-0901

## Installationsinformation

Maks. faldhøjde	0 cm
Faldområde	0,0 m <sup>2</sup>
Installationstid (timer)	13,0
Udgravningsmængde	0,98 m <sup>3</sup>
Betonmængde	0,86 m <sup>3</sup>
Forankringsdybde	85 cm
Fragtvægt	869 kg
Forankringsmuligheder	I jorden ✓ Overflade ✓

## Garanti

EcoCore HDPE	Livstid
HDG stolpe	Livstid
Garanterede reservedele	10 år



Hvert panel har 4 termoplastisk vulkaniserede stik, der forbinder panelerne til stolperne. Stikkene reducerer vibrationer og reducerer derfor støjniveauet. Stikkene forenkler også installationen, da det leveres med formonterede møtrikker.



KOMPANs Multi Use Games områder er designet som et fleksibelt system. Med konfiguratoren kan du nemt ændre størrelse, højde, paneler, indgange og mål for at skabe en MUGA, der passer til dit miljø, budget og formål.



Panna-målene er 118 x 68 cm, og afstanden mellem de lodrette Ø21,3 mm rør er 68 mm, smalt nok til at holde alle bolde i spil. Målet er indrammet med farvet HDPE for at fremhæve målet.



# Sustainability Data

FRE601301



Vugge-til-port A1-A3	Total CO <sub>2</sub> udledning	CO <sub>2</sub> e/kg	Genanvendte materialer
	kg CO <sub>2</sub> e	kg CO <sub>2</sub> e/kg	%
FRE601301-0901	2.114,10	2,58	50,10

Den overordnede ramme for disse faktorer er Environmental Product Declaration (EPD), som kvantificerer "miljøoplysninger om et produkts livscyklus og muliggør sammenligninger mellem produkter, der opfylder samme funktion" (ISO, 2006). Dette følger strukturen og anvender en livscyklusvurderingstilgang til hele produktfasen fra råvarer til fremstilling (A1-A3))

Kompan A/S  
C.F. Tietgens Boulevard 32C  
DK-5220 Odense SØ  
Denmark



## Verification of CO<sub>2</sub> calculation of: Sport



Data version no. 2023-10-05

The CO<sub>2</sub> calculation and data are in compliance with the principles of a carbon footprint impact according to the GHG protocol (Greenhouse Gas Protocol), Scope 3, cradle to gate related to all individual components in the product category: "Sport" represented by item no.: FRE600202-0901.

(Scope 3 emissions include emission sources in the upstream and downstream value chain).

Date: 30. October 2023 | Valid until: 30. October 2025  
Verified by:

Julie Marie Vejsgaard Larsen, LCA & EPD Consultant

Verification based on report: Validation of CO<sub>2</sub> calculation of 9 categories of Kompan product line, version 1.0, prepared by: Bureau Veritas HSE, Denmark: Julie M. V. Larsen.

Publication date: 30. October 2023

By Bureau Veritas HSE  
www.bureauveritas.dk  
+45 7731 1000

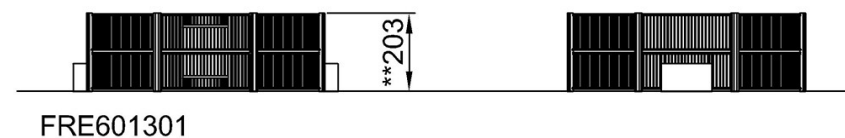
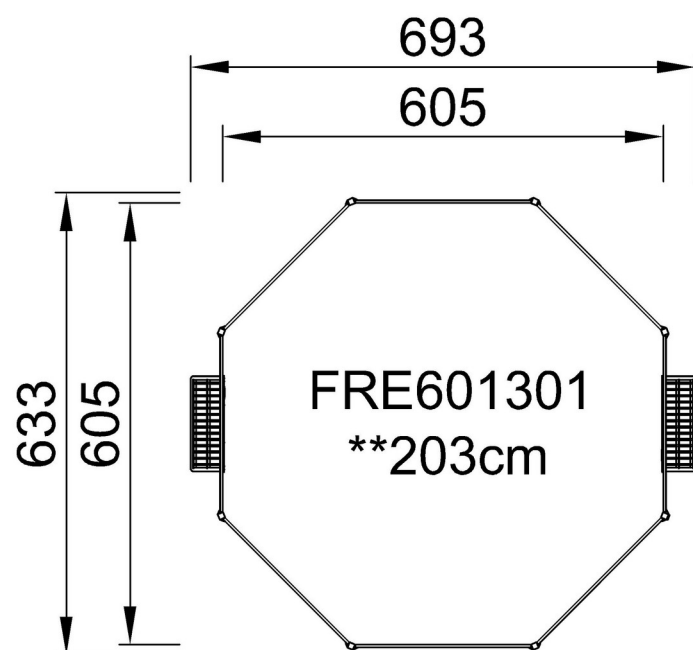


# Panna, høj

FRE601301

\* Maks. faldhøjde | \*\* Samlet højde | \*\*\* Faldområde

\* Maks. faldhøjde | \*\* Samlet højde



[Klik for at se FRA OVEN](#)

[Klik for at se FRA SIDEN](#)