

SkyTwister, Sensory


COR29910

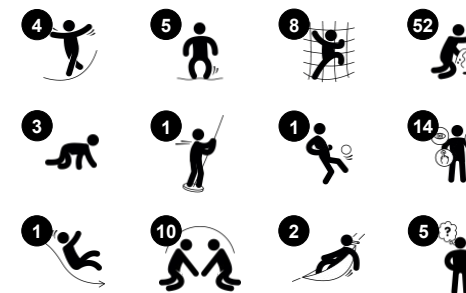
KOMPAN
Let's play



Número de artículo COR299101-0412

Información general del producto

Dimensiones LxAnch.xAl.	631x894x503 cm
Grupo de edad	5+
Usuarios	36
Opciones de color	



El Sky Twister Sensorial es un imán de juego fascinante y novedoso repleto de actividades para los niños. Las actividades de juego novedosas aumentan la retención, pero también aumentan el valor del juego. La torre es un lugar para maravillarse, sentir, moverse y hacer amigos. Los postes retorcidos contienen una rica variedad de efectos ópticos alucinantes y alturas de juego trepadoras y oscilantes que atraen a los niños. En la cima aguarda un destino completamente fascinante: los paneles ópticos transparentes cambian la forma en que se ve el mundo e iluminan los

membrana para agregar actividades y un tobogán alto y emocionante para completar la sensación. La transparencia de la torre, de abajo hacia arriba, la convierte en una unidad de juego para una intensa cooperación, consideración y comunicación en todos los niveles y actividades. A nivel del suelo, las redes inclinadas ofrecen una escalada variada, y los novedosos rodillos se suman a la experiencia de juego con agradables elementos táctiles para masajear la espalda o simplemente divertirse deslizándose por los rodillos. Una cápsula colgante oscilante está

amigos que trepan por las redes. Los paneles ópticos crean una sensación de asombro a nivel del suelo con sus efectos visuales de tipo muaré, que fomentan el pensamiento lógico. Combinado con las redes horizontales inclinadas, el nivel inferior del Sky Twister ofrece un punto de encuentro atractivo, variado y receptivo para todos. Al balancearse y trepar en el Sky Twister, los niños entrenan intensamente las habilidades motoras cruciales y los músculos principales de una manera divertida. Las habilidades motoras como la coordinación cruzada y el equilibrio,



Los datos están sujetos a cambios sin previo aviso.

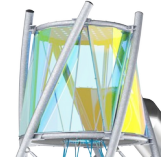
SkyTwister, Sensory

COR29910



Tobogán de tubo

Físico: el deslizamiento desarrolla la conciencia espacial y el sentido del equilibrio. Además, los músculos del tronco se entrenan al sentarse erguido y bajar. **Socio-emocional:** fomenta la emoción al bajar rápido, así como la empatía se estimula por el respeto de los turnos.



Torre dicroica retorcida

Socio-emocional: el suave y saltarín punto de encuentro flotante colocado en lo alto añade una sensación de logro al hecho de reunirse aquí con los amigos. La entrada entrena las habilidades para tomar turnos y la empatía. **Cognitivo:** los paneles dicroicos, enormemente atractivos, hacen que los niños se pregunten cómo se crean y reflejan los colores, lo que favorece las habilidades de pensamiento.



Hangout pod

Físico: sentado y tumbado disfrutando de los movimientos de balanceo estimulan el sentido del equilibrio. **Socio-emocional:** reunión, se invita a tomar un descanso. La toma de turnos favorece las habilidades necesarias para aprender a evitar los conflictos.



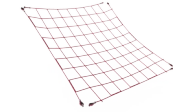
Paneles dicroicos

Físico: al colgarse y apoyarse en los paneles suspendidos de la cuerda se entrenan los músculos, el equilibrio y la coordinación transversal. **Socio-emocional:** al girar los paneles para crear sombras de colores se fomenta la toma de turnos y las habilidades de cooperación. **Cognitivo:** preguntarse, comprender y explicar las razones de la aparición del color favorece las habilidades de pensamiento lógico.



Rodillos

Físico: la sensación de rodadura añade presión al cuerpo cuando está tumbado y ejercita el equilibrio cuando está sentado. Esto repercute en la estabilidad física. **Socio-emocional:** la presión corporal de los rodillos proporciona una sensación calmante y relajante al estar tumbado, y la estimulación al moverse tonifica. **Creativo:** Las dos caras y los colores de los rodillos permiten cambiar los dibujos de los mismos, lo que estimula la creatividad.



Red de escalada inclinada

Físico: la red inclinada soporta el movimiento ascendente del cuerpo. La red fomenta la coordinación cruzada del cuerpo, lo que afecta a la coordinación de la parte derecha e izquierda del cerebro, fundamental para el desarrollo de otras habilidades como el de la capacidad de leer. **Socio-emocional:** la inclinación hace que la escalada se sienta segura, especialmente para los niños más pequeños.

SkyTwister, Sensory

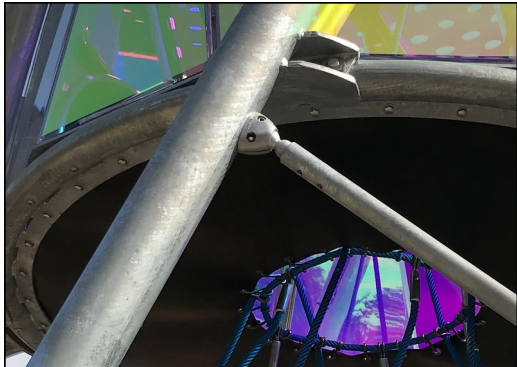
COR29910



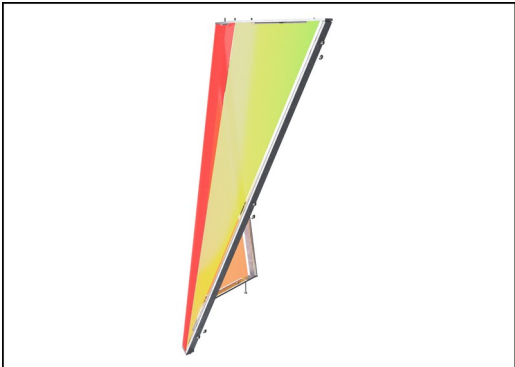
Los paneles gráficos son de policarbonato de alta calidad con un grosor de 6 mm. La película dicroica que cambia de color está pegada en el exterior. Los paneles de PC están estabilizados contra los rayos UV para evitar su degradación.



Paneles ópticos giratorios de dos placas de policarbonato de 7 mm de espesor con una distancia de 40 mm. La impresión gráfica interior consta de una capa de imagen interior y una capa de protección exterior transparente. Tanto el panel de PC como la laca de base acuosa están estabilizados contra los rayos UV para evitar la decoloración de la impresión.



Las superficies de acero están galvanizadas en caliente por dentro y por fuera con zinc sin plomo. La galvanización tiene una excelente resistencia a la corrosión en ambientes exteriores y requiere poco mantenimiento.



Nota: La película dicroica es un material reflectante. Cuando el sol se mueve alrededor de un producto, se producen reflejos en el entorno, que pueden ser bastante brillantes cuando el sol está en un determinado ángulo. Pero a medida que el sol se mueve, también lo harán los reflejos.



La cápsula está diseñada con una estructura soldada de dos anillos de acero galvanizados en caliente y recubiertos de polvo. La membrana consiste en un material engomado a prueba de fricción de calidad de cinta transportadora con una excelente resistencia a los rayos UV.



Corocord ropes of UV-stabilized PES rope strands with inner steel cable reinforcement. The polyester yarn is made from +95% post-consumer materials and is inductively melted onto each strand. PES has high strength with excellent resistance to abrasion and UV radiation. The ropes are connected by stainless steel S-Clamps which are pressed around the rope which results in a durable and vandalism solution.

Número de artículo COR299101-0412	
Información de instalación	
Altura máxima de caída	245 cm
Área de seguridad	65,6 m²
Horas de instalación	39,1
Volumen de excavación	11,14 m³
Volumen de hormigón	4,25 m³
Profundidad de anclaje	90 cm
Peso del envío	2.424 kg
Opciones de anclaje	Enterrar ✓
Garantías	
Acero galvanizado	De por vida
Capa superior pintada	10 años
Cuerdas y redes	10 años
Piezas de repuesto garantizadas	10 años
Componentes de acero inoxidable	De por vida



Sustainability Data

COR29910



Cuna a puerta A1-A3	Emisión total CO ₂	CO ₂ e/kg	Materiales Reciclados
	kg de CO ₂ e	kg de CO ₂ e/kg	%
COR299101-0412	6.313,20	3,42	44,00

El marco general aplicado para estos factores es la Declaración Ambiental de Producto (EPD), que cuantifica "la información ambiental sobre el ciclo de vida de un producto y permite realizar comparaciones entre productos que cumplen la misma función" (ISO, 2006). Esto sigue la estructura y aplica un enfoque de evaluación del ciclo de vida a toda la etapa del producto, desde la materia prima hasta la fabricación (A1-A3))

Kompan A/S
C.F. Tietgens Boulevard 32C
DK-5220 Odense SØ
Denmark



Verification of CO₂ calculation of: Corocord



Data version no. 2023-10-05

The CO₂ calculation and data are in compliance with the principles of a carbon footprint impact according to the GHG protocol (Greenhouse Gas Protocol), Scope 3, cradle to gate related to all individual components in the product category: "Corocord" represented by item no.: COR314011-1101.

(Scope 3 emissions include emission sources in the upstream and downstream value chain).

Date: 30. October 2023 | Valid until: 30. October 2025
Verified by:

Julie Marie Vejsgaard Larsen, LCA & EPD Consultant

Verification based on report: Validation of CO₂ calculation of 9 categories of Kompan product line, version 1.0, prepared by: Bureau Veritas HSE, Denmark: Julie M. V. Larsen.

Publication date: 30. October 2023

By Bureau Veritas HSE
www.bureauveritas.dk
+45 7731 1000

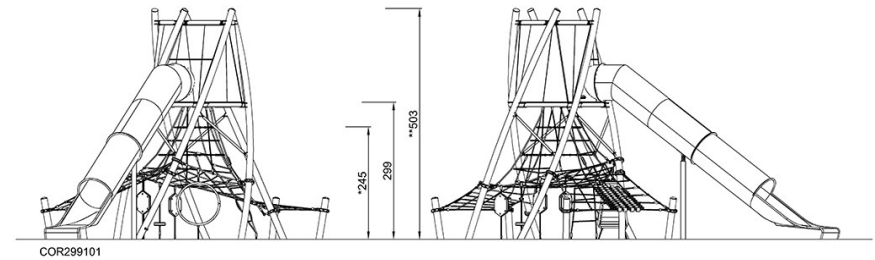
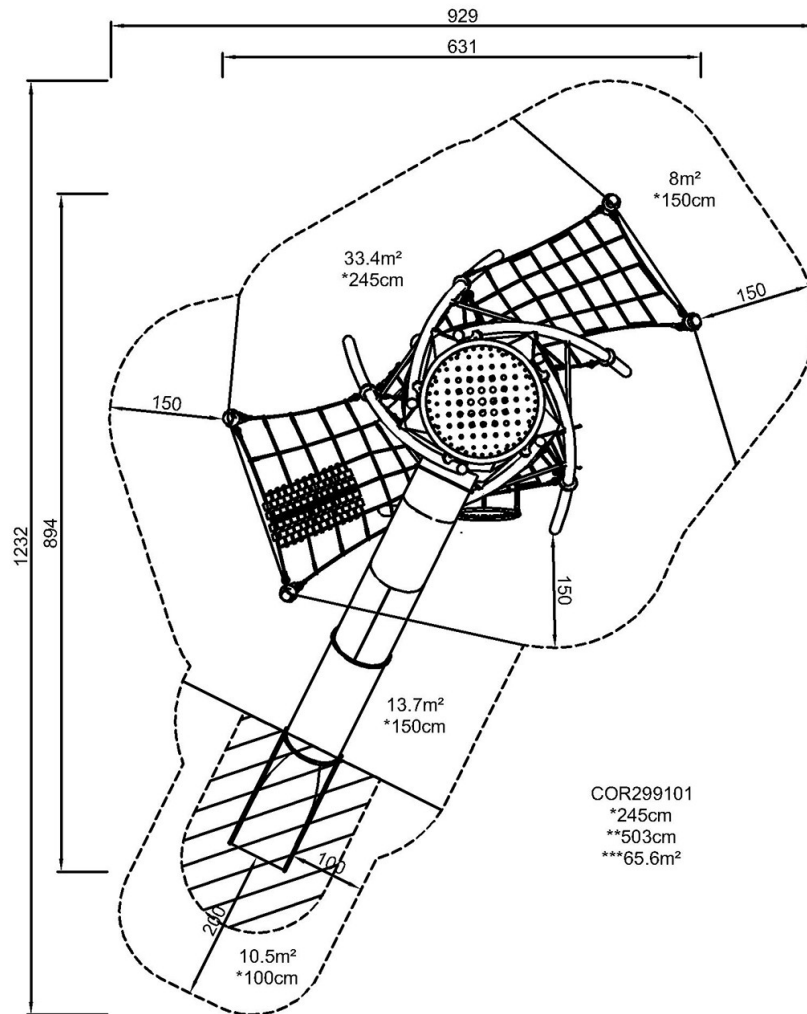


SkyTwister, Sensory

COR29910

* Altura Máx. de caída | ** Altura total | *** Área de seguridad

* Altura Máx. de caída | ** Altura total



[Haga clic para ver VISTA SUPERIOR](#)

[Haga clic para ver VISTA LATERAL](#)