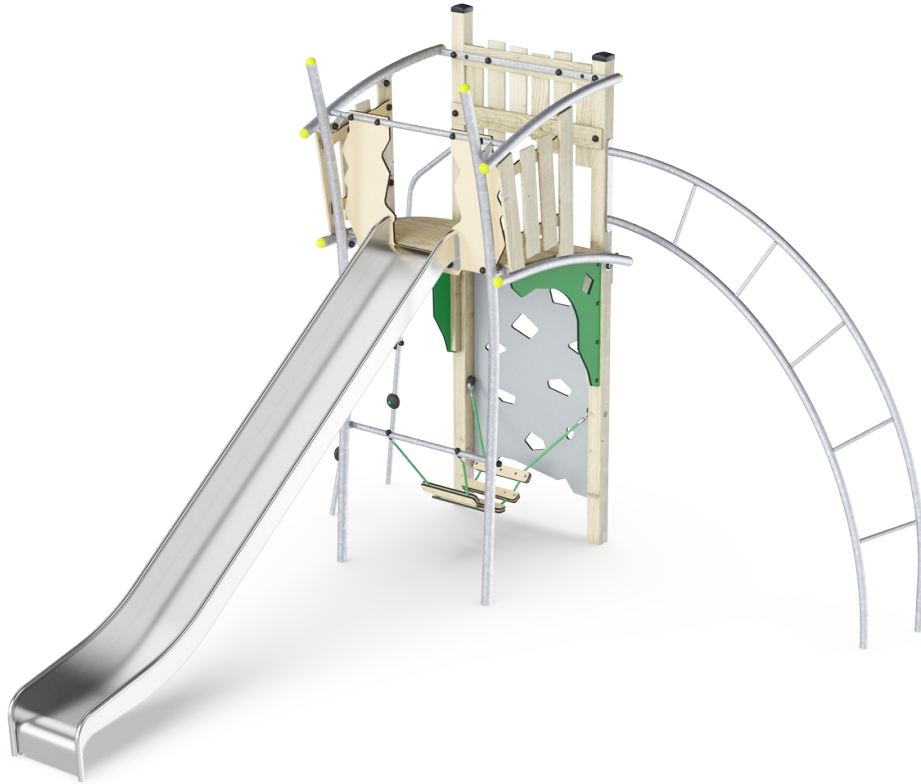


Himalaja

NAT522

KOMPAN
Let's play



Himalaja on hauska ja monipuolinen leikkipaikkaväline kouluikäisille lapsille. Himalajalla on vaikuttava valikoima jännittäviä leikkitoimintoja, joista on paljon hyötyä lasten kehitykselle: vaihtelevat nousut kiipeilytankojen ja Jaakobin tikkaiden kautta ylös liukumäelle kehittävät lasten liikkuvuutta, tasapainoa ja koordinaatiota. Vaihtoehtonousut varmistavat,

että Himalaja tarjoaa haasteita sekä rohkeille kiipeilijöille että varovaisemmille tutkijoille. Motoristen taitojen harjoittaminen on tärkeää lasten fyysisen luottamuksen ja heidän turvallisuutensa kannalta, esimerkiksi kadulla liikuttaessa. Tasapainoa ja tilanhahmotusta harjoitetaan laskemalla liukumäkeä alas. Tasapainon hallinta on olennainen osa kaikkia

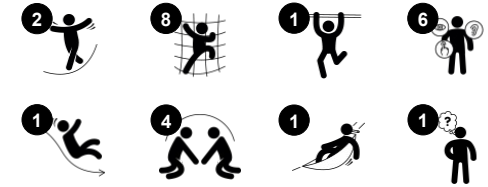
muita fyysisiä taitoja. Tasanteen alla oleva riippumatto on mukava paikka seurustella ystävien kanssa.



Tuotenumero NAT522-0912

Tuotetiedot

Mitat PxLxK	381x423x312 cm
Ikäryhmä	4+
Leikkikapasiteetti	10
Värivaihtoehdot	



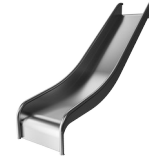
Himalaja

NAT522



Kalvea alusta

Fyysinen: harjoittaa tasapainoa ja tilantunnetta. **Sosiaalis-emotionaalinen:** alusta mahdollistaa useamman lasten yhdessäolon. Tärkeät elämäntaidot, kuten rohkeus, itseluottamus, harkintakyky ja vuorovaihtelu kehittyvät.



Liukumäki

Fyysinen: laskeminen kehittää paikkatietoisuutta ja tasapainoa. Lisäksi ydinlihaksia harjoitetaan, kun alas liukuessa istutaan pystyasennossa. **Sosiaalis-emotionaalinen:** vuorottelu stimuloi empatiaa.



Jaakobin tikkaat

Fyysinen: ristikkäiskoordinaatio ja paikkatietoisuus sekä ylävartalolihakset käsillä riipputtaessa. Tämä on erityisen tärkeää nykypäivän lasten istumattoman elämäntavan vuoksi. **Sosiaalis-emotionaalinen:** vuorottelu ja yhteistyö **Kognitiivinen:** looginen ajattelu, kun siirrytään toiselta askelmalta kolmannelle, jalkaa vaihtaen.



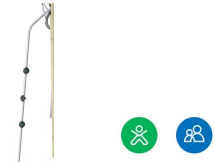
Kiipeilyseinä

Fyysinen: kehittää lasten ristikoordinaatiota, silmä-käsi-koordinaatiota ja lihasvoimaa kiipeilyssä. **Sosiaalis-emotionaalinen:** kiipeily molemmin puolin kannustaa yhteistyöhön.



Riippumatto

Fyysinen: koordinaatio ja tasapaino keinuessa. **Sosiaalis-emotionaalinen:** kohtaamiset, ystäville vauhdin antaminen, vuorottelu



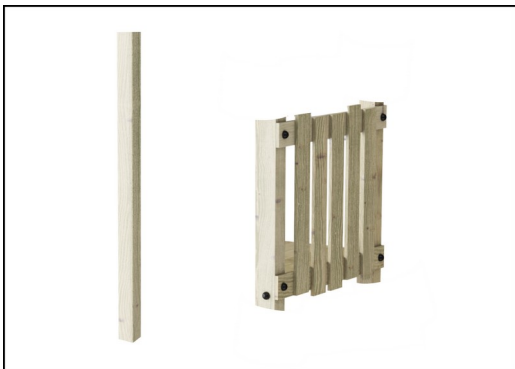
Kiipeilytanko

Fyysinen: kehittää lasten ristikoordinaatiota, silmä-käsi-koordinaatiota sekä lihasvoimaa kiivetessä ylös tai alas. **Sosiaalis-emotionaalinen:** kehittää vuorottelu- ja itsesääntelytaitoja, molemmat tärkeitä elämäntaitoja.

Himalaja

NAT522

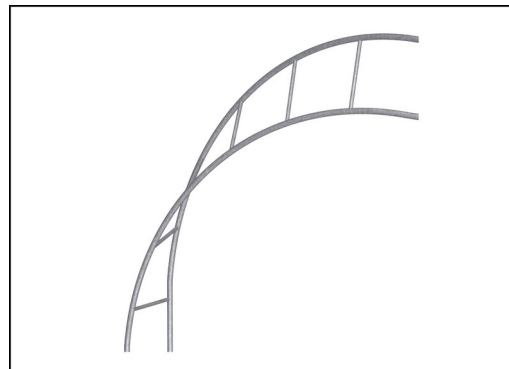
KOMPAN
Let's play



Tolpat ja levyt on valmistettu männystä, joka on peräisin vastuullisista eurooppalaisista lähteistä. Puu on painekyllästetty Tanalith E3475 -aineella, luokka 3, standardin EN335 mukaisesti (vastaava kuin NTR-luokka AB). Tuote on mahdollista tilata myös korkealaatuisesta FSC®-sertifioidusta (FSC® C004450) eurooppalaisesta mäntypuusta valmistettuna.



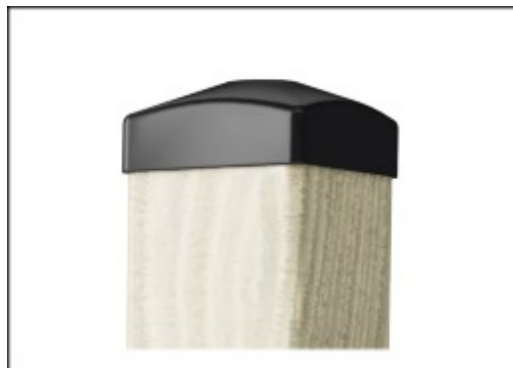
19 mm:n EcoCore™ -paneelit. EcoCore™ on erittäin kestävä, ympäristöystävällinen materiaali, joka ei ole ainoastaan kierrätettävissä käytön jälkeen, vaan se koostuu myös ytimestä, joka on valmistettu 100% kierrätetystä elintarvikepakkausjätteestä.



Teräspintojen sisäpuoli on kuumasinkitty ja ulkopuoli on lyijytöntä sinkkiä. Galvanointi takaa erinomaisen korroosionkestävyyden ulkoympäristössä ja vähentää huollon tarvetta.



Köysiverkot on valmistettu punotusta 16 millimetrin paksuisesta polyesteriköydestä (PES), joka on valmistettu +95-prosenttisesti kulutuksen jälkeisistä materiaaleista. PES on lujatekoista ja se kestää erinomaisesti kulutusta ja UV-säteilyä. Riippumatot on valmistettu EcoCore HDPE -materiaalista, joka on valmistettu +95-prosenttisesti kulutuksen jälkeisistä materiaaleista.



Pylväiden päätytulpat on valmistettu ruiskuvaletusta korkealaatuisesta nailonista (PA6). PA6 kestää hyvin kulutusta ja iskuja ja se on UV-stabiloitu. Päätytulpat suojaavat pystysuoraan sijoitettuja pylväitä pitkän käyttöiän varmistamiseksi.



Liuku on valmistettu korkealaatuisesta ruostumattomasta teräksestä AISI 304. Teräs puhdistetaan valmistuksen jälkeen täydellisellä peittausprosessilla, jolla varmistetaan sileät ja puhtaat liukupinnat.

Tuotenumero NAT522-0912

Asennustiedot

Putoamiskorkeus enintään	243 cm
Turva-alue	34,0 m²
Asennusaika	12,2
Kaivanto	1,00 m³
Betonivalu	0,15 m³
Perustuksen syvyys (vakio)	90 cm
Lähetysten paino	501 kg
Ankkurointivaihtoehdot	Syväper. ✓ Pinta-as. ✓

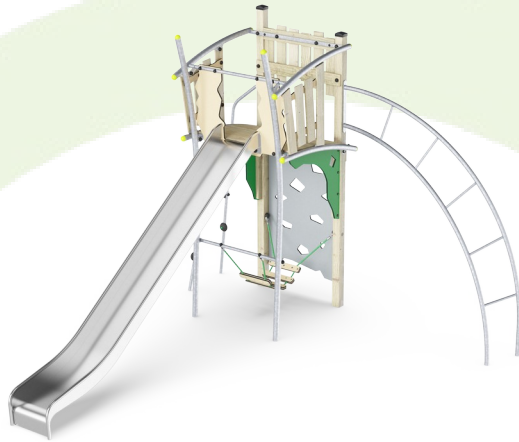
Takuutiedot

EcoCore HDPE	Elinikäinen
Sinkitty teräs	Elinikäinen
Mänty	10 vuotta
Köydet & verkot	10 vuotta
Takuuseen kuuluvat varaosat	10 vuotta



Kestävän kehityksen data

NAT522



Tuotevaihe A1–A3	Hiilidioksi dipäästöt yhteensä	Hiilidioksi dipäästöt kiloa kohden	Kierrätys materiaalit
	kg CO ₂ e	kg CO ₂ e/kg	%
NAT522-0912	756,50	2,13	45,50

Näihin tekijöihin sovellettavana yleiskehystenä käytetään Environmental Product Declaration -ympäristötuoteselostetta (EPD), jossa määritetään "ympäristötiedot tuotteen elinkaaren ajalta ja joka mahdollistaa samaan tehtävään tarkoitettujen tuotteiden keskinäisen vertailun" (ISO, 2006). Tämä seuraa elinkaariarviointimenetelmän (Life Cycle Assessment, LCA) rakennetta ja soveltaa sitä koko tuotevaiheeseen raaka-aineen hankinnasta tuotteen valmistukseen (A1–A3).

KOMPAN
Let's play

Kompan A/S

C.F. Tietgens Boulevard 32C
DK-5220 Odense SØ
Denmark



Verification of CO₂ calculation of: Nature play



Data version no. 2023-10-05

The CO₂ calculation and data are in compliance with the principles of a carbon footprint impact according to the GHG protocol (Greenhouse Gas Protocol), Scope 3, cradle to gate related to all individual components in the product category: "Nature play" represented by item no.: NRO409-0621.

(Scope 3 emissions include emission sources in the upstream and downstream value chain).

Date: 30. October 2023 | Valid until: 30. October 2025

Verified by:

Julie Marie Vejsgaard Larsen, LCA & EPD Consultant

Verification based on report: Validation of CO₂ calculation of 9 categories of Kompan product line, version 1.0, prepared by: Bureau Veritas HSE, Denmark: Julie M. V. Larsen.

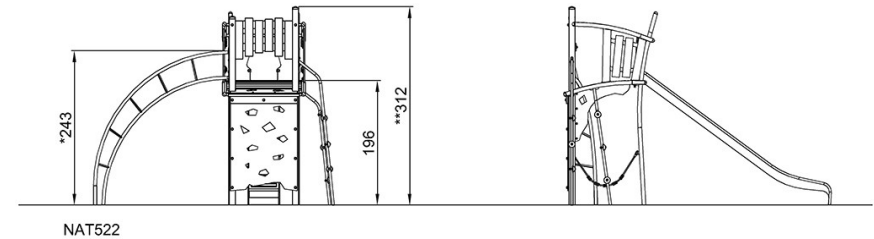
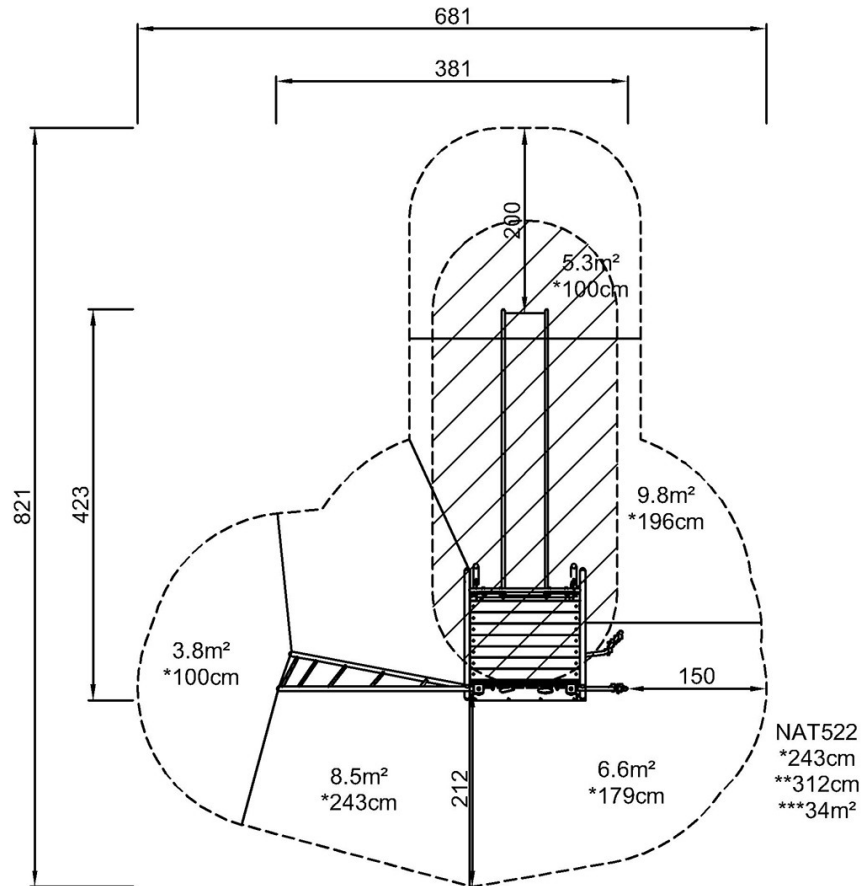
Publication date: 30. October 2023

By Bureau Veritas HSE
www.bureauveritas.dk
+45 7731 1000



Putoamiskorkeus enint. | Kokonaiskorkeus | Turva-alue

Putoamiskorkeus enint. | Kokonaiskorkeus



[Klikkaa nähdäksesi NÄKYMÄ YLHÄÄLTÄ](#)

[Klikkaa nähdäksesi NÄKYMÄ SIVULTA](#)