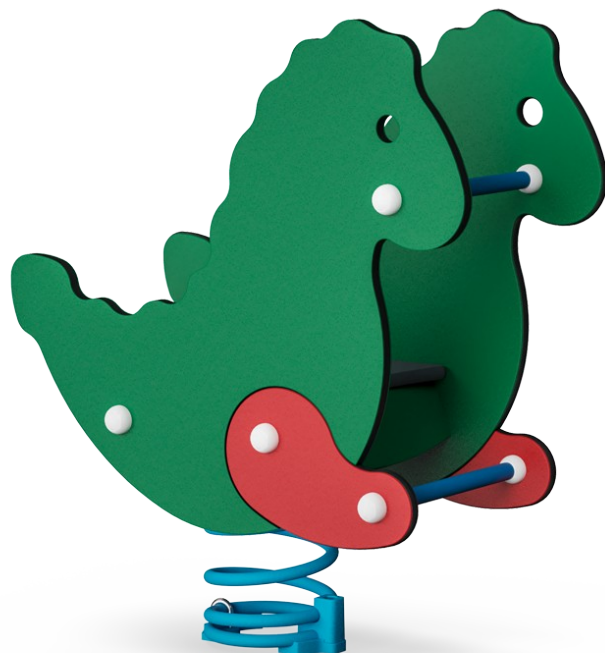



# Drage

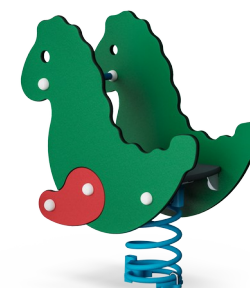
M113



Børn elsker vippedyret Dragen som er altid en vildt attraktiv legepladsaktivitet. Børn kan selv sætte Dragen i gang ved at skubbe frem og tilbage med deres overkroppe. Børn elsker de vuggende bevægelser, der gør at de vil prøve igen og igen. De to støttende sider sikrer at børn ikke kan falde af ud til siden. Fod- og håndgreb giver ekstra støtte til børnene, som

de også bruger når de skal sætte Dragen i gang. Det er ikke kun sjovt at vippe, det er nemlig også godt for børns fysiske og kognitive udvikling. Børn begynder stille og roligt at forstå krop og bevægelser, der skaber kognitive forbindelser til en række kropsbevægelser. Dragetemaet tilskynder til fantasifuld leg.

| Varenr. M11315-01P         |   |
|----------------------------|---|
| Generel produktinformation |   |
| Dimensioner LxBxH          | 36x75x89 cm   |
| Alder                      | 1+  |
| Antal brugere              | 1   |
| Farvemuligheder            |  |



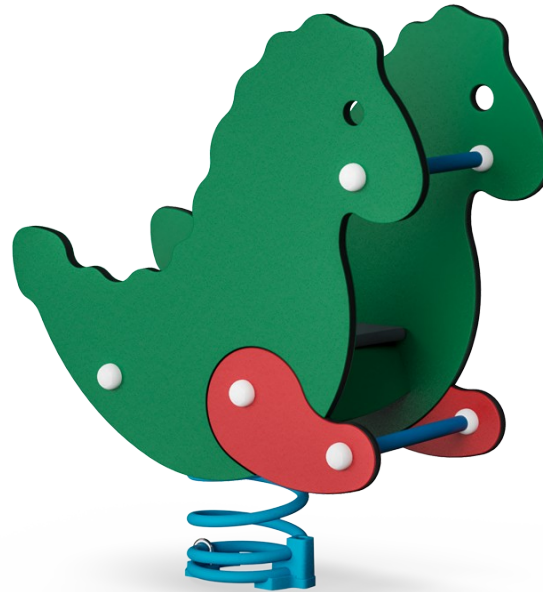
# Drage

M113



## Tema

**Kognitive evner:** her understøttes der til dramatisk leg med temaer, som stimulerer sproglige og kommunikative evner.



## Håndgreb

**Fysiske evner:** her udvikles hånd- og armmuskler, som børn holder godt fast i håndgrebet når de vipper intenst.



## Fjeder

**Fysiske evner:** her trænes balance og rumlig bevidsthed. Dette er grundlæggende motoriske færdigheder der gør, at børn har lettere ved at sidde stille på en stol og det udvikler deres balancesans. **Kognitive evner:** her understøttes forståelsen af årsag og virkning. Når barnet bevæger kroppen reagerer vippen.



## Fodstøtte

**Fysiske evner:** her understøttes intensiv gyncning. At gynge stimulerer børns balance og rumlig bevidsthed. Grundlæggende færdigheder for at børns evne til at styre egen krop.

# Drage

M113



Paneler af 19 mm EcoCore™. EcoCore™ er et meget holdbart materiale, som ikke kun kan genbruges efter brug, men som også består af materiale, der er produceret af +95 % genanvendt materiale fra fødevareemballageaffald.



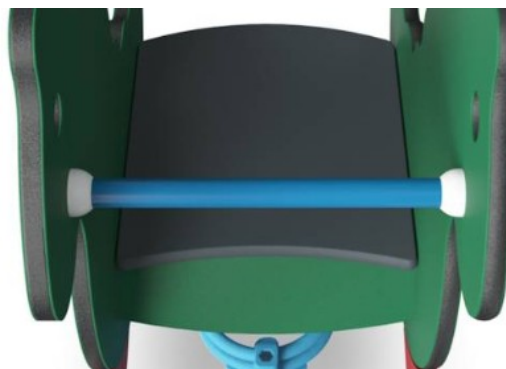
KOMPAN fjedre er lavet af fjederstål i høj kvalitet i henhold til EN10270. Fjedrene rengøres ved fosfatering, før de males med en epoxyprimer og en polyesterpulverbelægning som topfinish. Fjedrene fastgøres af unikke beslag der forhindrer nogen får noget i klemme for maksimal sikkerhed og lang levetid.



Fjedrene fastgøres af unikke beslag, der forhindrer børn og voksne i at få noget i klemme, for maksimal sikkerhed og lang levetid.



Platform og sæder er lavet af HPL med en tykkelse på 17,8 mm med en meget høj bæreevne og en unik KOMPAN skridsikker overfladetekstur.



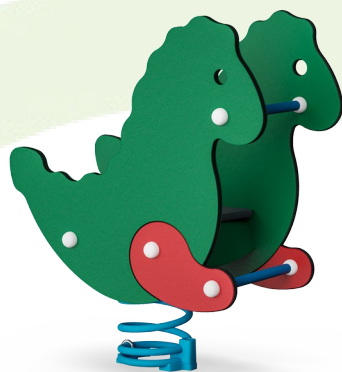
Håndtaget er lavet af polypropylen PP med fremragende slagstyrke og kan bruges inden for et stort temperaturområde.

| Varenr. M11315-01P       |                           |
|--------------------------|---------------------------|
| Installationsinformation |                           |
| Maks. faldhøjde          | 60 cm                     |
| Faldområde               | 7,4 m²                    |
| Installationstid (timer) | 1,0                       |
| Udgravningsmængde        | 0,19 m³                   |
| Betonmængde              | 0,00 m³                   |
| Forankringsdybde         | 45 cm                     |
| Fragtvægt                | 40 kg                     |
| Forankringsmuligheder    | I jorden ✓<br>Overflade ✓ |
| Garanti                  |                           |
| EcoCore HDPE             | Livstid                   |
| Galvaniseret stål        | Livstid                   |
| Garanterede reservedele  | 10 år                     |
| Fjedre                   | 5 år                      |



# Sustainability Data

M113



| Vugge-til-port A1-A3 | Total CO <sub>2</sub> udledning | CO <sub>2</sub> e/kg    | Genanvendte materialer |
|----------------------|---------------------------------|-------------------------|------------------------|
|                      | kg CO <sub>2</sub> e            | kg CO <sub>2</sub> e/kg | %                      |
| M11315-01P           | 74,50                           | 2,10                    | 57,00                  |

Den overordnede ramme for disse faktorer er Environmental Product Declaration (EPD), som kvantificerer "miljøoplysninger om et produkts livscyklus og muliggør sammenligninger mellem produkter, der opfylder samme funktion" (ISO, 2006). Dette følger strukturen og anvender en livscyklusvurderingstilgang til hele produktfasen fra råvarer til fremstilling (A1-A3))

**KOMPAN**  
Let's play

## Kompan A/S

C.F. Tietgens Boulevard 32C  
DK-5220 Odense SØ  
Denmark



## Verification of CO<sub>2</sub> calculation of: Freestanding play equipment



Data version no. 2023-10-05

The CO<sub>2</sub> calculation and data are in compliance with the principles of a carbon footprint impact according to the GHG protocol (Greenhouse Gas Protocol), Scope 3, cradle to gate related to all individual components in the product category: "Freestanding play equipment" represented by item no.: GXY916012-3417.

(Scope 3 emissions include emission sources in the upstream and downstream value chain).

**Date: 30. October 2023 | Valid until: 30. October 2025**

**Verified by:**

Julie Marie Vejsgaard Larsen, LCA & EPD Consultant

Verification based on report: Validation of CO<sub>2</sub> calculation of 9 categories of Kompan product line, version 1.0, prepared by: Bureau Veritas HSE, Denmark: Julie M. V. Larsen.

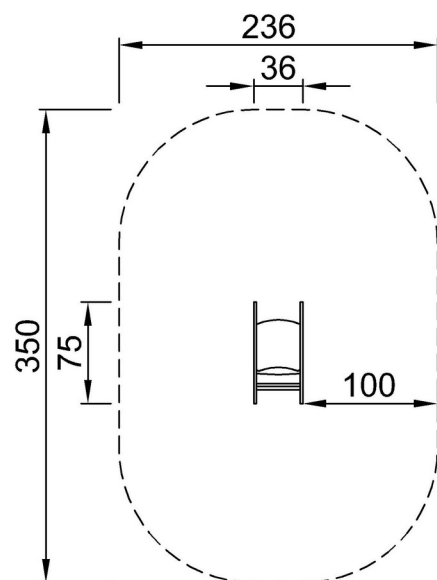
**Publication date: 30. October 2023**

By Bureau Veritas HSE  
www.bureauveritas.dk  
+45 7731 1000

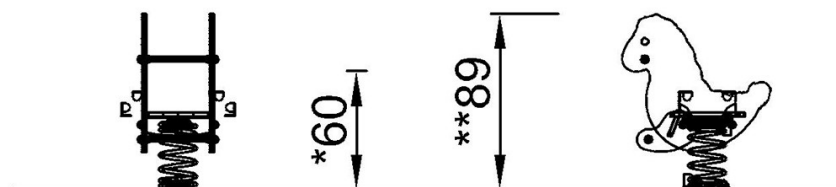


\* Maks. faldhøjde | \*\* Samlet højde | \*\*\* Faldområde

\* Maks. faldhøjde | \*\* Samlet højde



M11315P  
\*60cm  
\*\*89cm  
\*\*\*7.4m<sup>2</sup>



M11315

[Klik for at se FRA OVEN](#)

[Klik for at se FRA SIDEN](#)