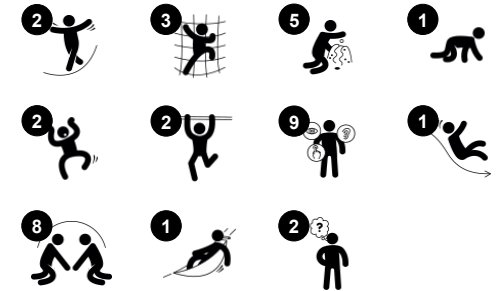


PCM300521

A large, multi-level wooden playground structure. It features a slide on the left, a bridge in the center, and a small house-like play area on the right. The structure is made of wood and metal, with various platforms and railings. The brand name 'CONRAD' is visible on the structure.

Dimensioner LxBxH	348x400x211 cm
Alder	1+
Antal brugere	24
Farvemuligheder	



med transportbånd og gearhjul tilskynder til samarbejde og tage skift, hvilket styrker børns social-følelsesmæssige færdigheder og evnen til at skabe venskaber.



1 / 05/02/2024

Tredobbelt legetårn med bro

PCM300521



Blomsterpanel

Social-emotionelle evner: her tilskyndes børn til samarbejde og giver mulighed for parallel leg. **Kognitive evner:** her understøttes der til dramatisk leg med temaer, som stimulerer sproglige og kommunikative evner.



Vandebro

Fysiske evner: hængebroen styrker balance og koordination, samt rumlig bevidsthed: når børn krydser broen ved at løbe eller hoppe. **Social-emotionelle evner:** understøtter samarbejde, social samvær og tage skift, som de skal passere hinanden og hænge ud sammen.



Rutsjebane

Fysiske evner: her udvikles balance og rumlig bevidsthed, som børn rutsjer. Desuden styrkes muskler, når børn sidder op og rutsjer. **Social-emotionelle evner:** stimulerer empati ved skiftevis turtagning **Kognitive evner:** her stimuleres forståelsen af rum, hastighed og afstand, som børn rutsjer ned.



Klatrebro

Fysiske evner: her understøttes rumlig bevidsthed, som børn klatrer op og ned. Trin på tværs fungerer som støtte til småbørn.



Gearskit panel

Social-emotionelle evner: samarbejde, tage skift og dele. **Kognitive evner:** understøtter dramatisk leg, der stimulerer børns sproglige og kommunikative evner, som børn forklarer. **Kreative evner:** efterlad dit aftryk ved at ændre gearets position.



"Kravle-igennem" panel

Fysiske evner: her udvikles krydskoordinering, rumlig bevidsthed og den proprioceptive sans, som børn klatrer og kravler igennem. **Social-emotionelle evner:** man lærer at skiftes og samarbejde når man skal forbi hinanden.



Balkon

Social-emotionelle evner: balkonen understøtter interaktion og kommunikation mellem børn og voksne. **Kognitive evner:** understøtter dramatisk leg som stimulerer børnenes sprogudvikling.

Tredobbelt legetårn med bro

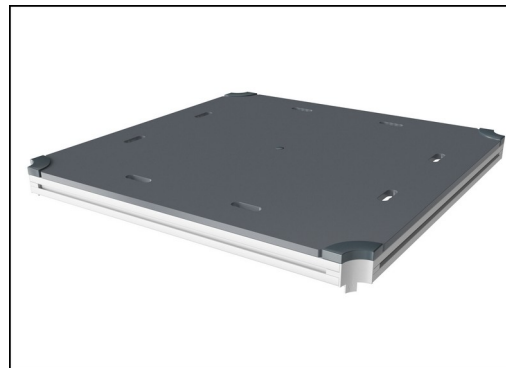
PCM300521



Paneler af 19 mm EcoCore™. EcoCore™ er et meget holdbart materiale, som ikke kun kan genbruges efter brug, men som også er fremstillet af +95 % genbrugsmateriale fra fødevareemballageaffald. Træpaneler af imprægneret og brunmalet fyrretræ med lodrette stålprofiler.



Stolper med varmgalvaniseret stål fod fås i forskellige materialer: 1) Trykimprægnerede fyrretræsstolper, 2) Forgalvaniseret stålstolper indvendig og udvendig med pulverlakeret topfinish, 3) Blyfri aluminium med farveanodiseret topfinish og 4) Greenline TexMade-stolper af 95 % genanvendt PE- og tekstilaffald.



Alle platforme er understøttet af unikt designede aluminiumsprofiler med lavt kulstofindhold og flere fastgørelsesmuligheder. De grå støbte platforme er lavet af 75 % PP-materiale, af genbrugsmaterialer, med et skridsikkert mønster og en struktureret overflade.

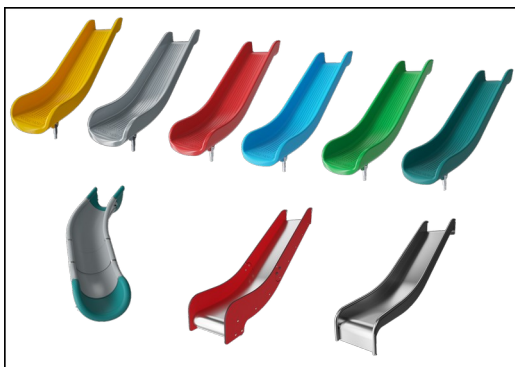
Varenr. PCM300521-0603

Installationsinformation

Maks. faldhøjde	100 cm
Faldområde	33,2 m²
Installationstid (timer)	20,3
Udgravningsmængde	0,51 m³
Betonmængde	0,00 m³
Forankringsdybde	60 cm
Fragtvægt	679 kg
Forankringsmuligheder	I jorden ✓ Overflade ✓

Garanti

EcoCore HDPE	Livstid
Stolpe	10 år
PP-dæk	10 år
Garanterede reservedele	10 år



Rutsjebanerne kan vælges i seks forskellige farver og materialer. Lige eller buede PE-rutsjebaner, støbt i ét stykke, er fremstillet af 33 % genanvendt forbrugeraffald, som fødevareemballage, i forskellige farver. Kombinerede EcoCore™-sider og rustfrit stål. Rustfrit stål designet i ét stykke for mere hærværkssikret løsninger.



Farvede stålkomponenter har en base af varmgalvanisering og et pulverlakeret topfinish. Dette giver en ultimativ korrosionsbestandighed i alle klimaer i hele verden.



KOMPAN GreenLine-versioner er designet med ultimative holdbare materialer med den lavest mulige CO2e-udledningsfaktor. TexMade-stolpe, EcoCore™-paneler af 95 % genanvendt forbrugsaffald og støbte PP-platforme.



Sustainability Data

PCM300521



Vugge-til-port A1-A3	Total CO ₂ udledning	CO ₂ e/kg	Genanvendte materialer
	kg CO ₂ e	kg CO ₂ e/kg	%
PCM300521-0651	935,80	1,93	62,00
PCM300521-0603	817,60	1,71	25,80

Den overordnede ramme for disse faktorer er Environmental Product Declaration (EPD), som kvantificerer "miljøoplysninger om et produkts livscyklus og muliggør sammenligninger mellem produkter, der opfylder samme funktion" (ISO, 2006). Dette følger strukturen og anvender en livscyklusvurderingstilgang til hele produktfasen fra råvarer til fremstilling (A1-A3))

KOMPAN
Let's play

Kompan A/S

C.F. Tietgens Boulevard 32C
DK-5220 Odense SØ
Denmark



Verification of CO₂ calculation of: Play systems



Data version no. 2023-10-05

The CO₂ calculation and data are in compliance with the principles of a carbon footprint impact according to the GHG protocol (Greenhouse Gas Protocol), Scope 3, cradle to gate related to all individual components in the product category: "Play systems" represented by item no.: PCM200321-0950.

(Scope 3 emissions include emission sources in the upstream and downstream value chain).

Date: 30. October 2023 | Valid until: 30. October 2025

Verified by:

Julie Marie Vejsgaard Larsen, LCA & EPD Consultant

Verification based on report: Validation of CO₂ calculation of 9 categories of Kompan product line, version 1.0, prepared by: Bureau Veritas HSE, Denmark: Julie M. V. Larsen.

Publication date: 30. October 2023

By Bureau Veritas HSE
www.bureauveritas.dk
+45 7731 1000

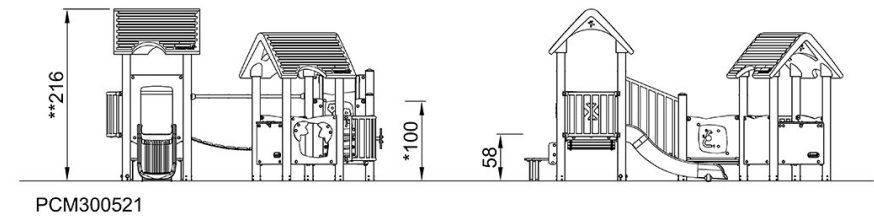
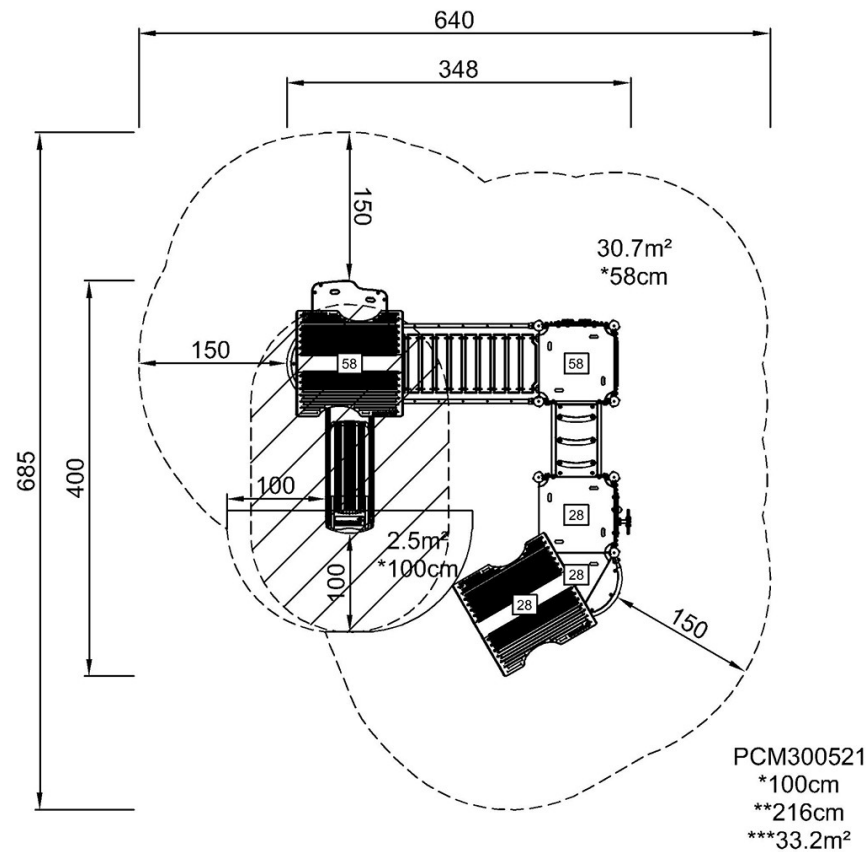


Tredobbelt legetårn med bro

PCM300521

* Maks. faldhøjde | ** Samlet højde | *** Faldområde

* Maks. faldhøjde | ** Samlet højde



[Klik for at se FRA OVEN](#)

[Klik for at se FRA SIDEN](#)