

Dubbele Speeltoren, met touwbrug

PCM212821

KOMPAN
Let's play



De Dubbele Speeltoren, met touwbrug biedt zoveel klim- en glijmogelijkheden, dat kinderen het liefst zo vaak mogelijk op het toestel spelen. Ze klimmen elke keer weer zo snel mogelijk naar boven voor een volgende razendsnelle rit op de glijbaan. Daardoor verbeteren ze hun uithoudingsvermogen en versterken ze hun spieren. Het hellende klimnet is een leuke uitdaging en stimuleert de

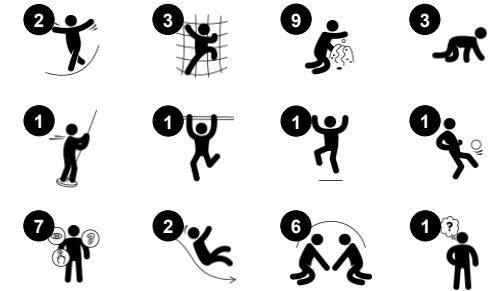
ontwikkeling van proprioceptie: weten wat je lichaamspositie is en waar je armen en benen zich bevinden. De touwladders zijn nog uitdagender, met hun zwierende verticale tredes. De brug draagt bij aan de ontwikkeling van evenwichtsgevoel. Deze motorische vaardigheid is essentieel voor een soepele en zelfverzekerde motoriek en stimuleert bovendien de ontwikkeling van andere

belangrijke vaardigheden zoals stilzitten en concentratie. De platforms en de brug dragen bij aan de ontwikkeling van sociaal-emotionele vaardigheden, zoals om de beurt gaan en rekening houden met anderen. Kinderen vinden het enorm leuk en spannend om via de dubbele glijstang naar beneden te glijden. Dit stimuleert de ontwikkeling van ruimtesbesef en proprioceptie.

Item nummer PCM212821-0902

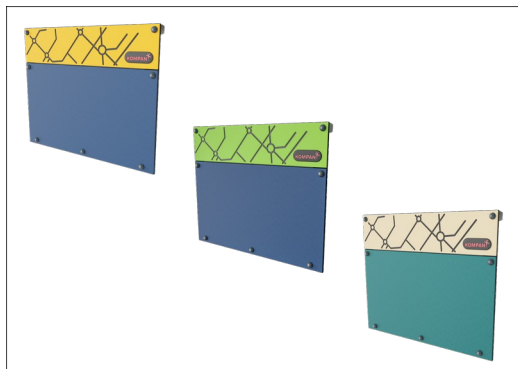
Algemene Product Informatie

Afmetingen LxBxH	418x488x382 cm
Leeftijdsgroep	4+
Speelcapaciteit	13
Kleuropties	



Dubbele Speeltoren, met touwbrug

PCM212821



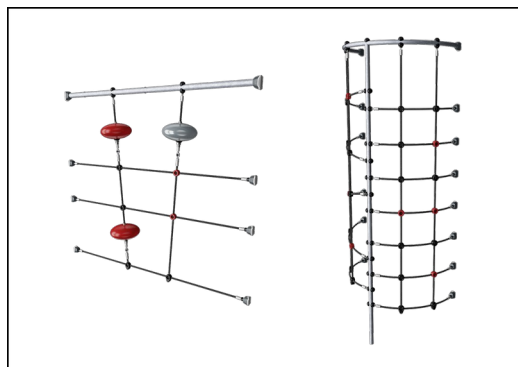
Panelen van 19mm EcoCore™. EcoCore™ is een uiterst duurzaam, milieuvriendelijk materiaal. Het is recyclebaar na gebruik en gemaakt van +95% gerecycled post-consumer materiaal van voedselverpakkingsafval.



Alle platformen worden ondersteund door speciale, koolstofarme profielen met meerdere bevestigingsopties. De grijsgekleurde, gegoten PP platformen zijn gemaakt van 75% post-consumer materiaal en zijn voorzien van een antisliptextuur.



Hoofdstaanders met thermisch verzinkte stalen voetstukken zijn beschikbaar in verschillende materialen: Druk geïmpregneerde grenen staanders. Stalen staanders, pre-gegalvaniseerd van binnen en buiten en met gepoedercoate afwerking. Loodvrij aluminium met kleurgeanodiseerde afwerking. Greenline TexMade staanders van 95% post-consumer gerecycled PE en textielafval.



Touwen van UV-gestabiliseerde PES-touwstrengen met staalraadkern. Het polyestergaren is gemaakt van +95% gerecycled post-consumer materiaal en is inductief gesmolten op iedere afzonderlijke streng.



De glijbanen zijn beschikbaar in zes verschillende kleuren en drie materiaalsoorten: Rechte of gebogen PE glijbanen, uit één stuk gegoten, gemaakt van 33% gerecycled post-consumer materiaal. Gecombineerd, met EcoCore™ zijwanden en RVS. Of volledig in RVS en uit één stuk, voor vandalismebestendiger oplossingen.



KOMPAN GreenLine uitvoeringen zijn gemaakt van uiterst milieuvriendelijke materialen met de laagst mogelijke CO2e emissiefactor. TexMade staanders, EcoCore™ panelen van 95% post-consumer gerecycled afval en gegoten PP platformen.

Item nummer PCM212821-0902

Installatie informatie

Max. valhoogte	209 cm
Veiligheidszone	45,9 m²
Totale installatietijd	15,6
Graafwerk (vol.)	1,06 m³
Benodigd beton	0,17 m³
Verankeringsdiepte	90 cm
Verzendingsgewicht	613 kg
Verankeringsopties	Oppervlak ✓ In-ground ✓

Garantie informatie

EcoCore HDPE	Levenslang
PE glijbaan	10 jaar
Staander	10 jaar
PP Decks	10 jaar
Gegarandeerde reserveonderdelen	10 jaar



Sustainability Data

PCM212821



Cradle to Gate A1-A3	Total CO ₂ emission	CO ₂ e/kg	Recycled materials
	kg CO ₂ e	kg CO ₂ e/kg	%
PCM212821-0951	938,50	1,70	73,70
PCM212821-0902	1.183,10	2,69	56,10

The overall framework applied for these factors is the Environmental Product Declaration (EPD), which quantifies "environmental information on the life cycle of a product and enable comparisons between products fulfilling the same function" (ISO, 2006). This follows the structure and applies a Life-Cycle Assessment approach to the entire Product stage from raw material through manufacturing (A1-A3))

KOMPAN
Let's play

Kompan A/S

C.F. Tietgens Boulevard 32C
DK-5220 Odense SØ
Denmark



Verification of CO₂ calculation of: Play systems



Data version no. 2023-10-05

The CO₂ calculation and data are in compliance with the principles of a carbon footprint impact according to the GHG protocol (Greenhouse Gas Protocol), Scope 3, cradle to gate related to all individual components in the product category: "Play systems" represented by item no.: PCM200321-0950.

(Scope 3 emissions include emission sources in the upstream and downstream value chain).

Date: 30. October 2023 | Valid until: 30. October 2025

Verified by:

Julie Marie Vejsgaard Larsen, LCA & EPD Consultant

Verification based on report: Validation of CO₂ calculation of 9 categories of Kompan product line, version 1.0, prepared by: Bureau Veritas HSE, Denmark: Julie M. V. Larsen.

Publication date: 30. October 2023

By Bureau Veritas HSE
www.bureauveritas.dk
+45 7731 1000

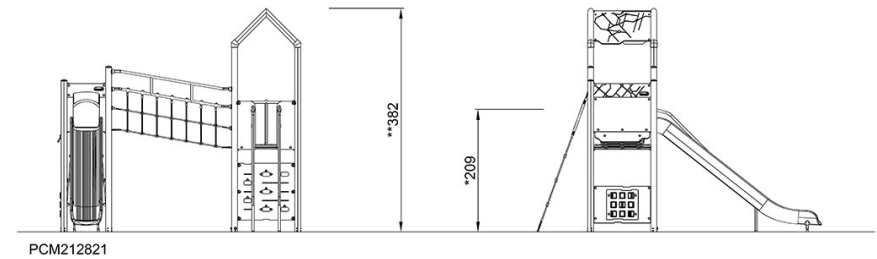
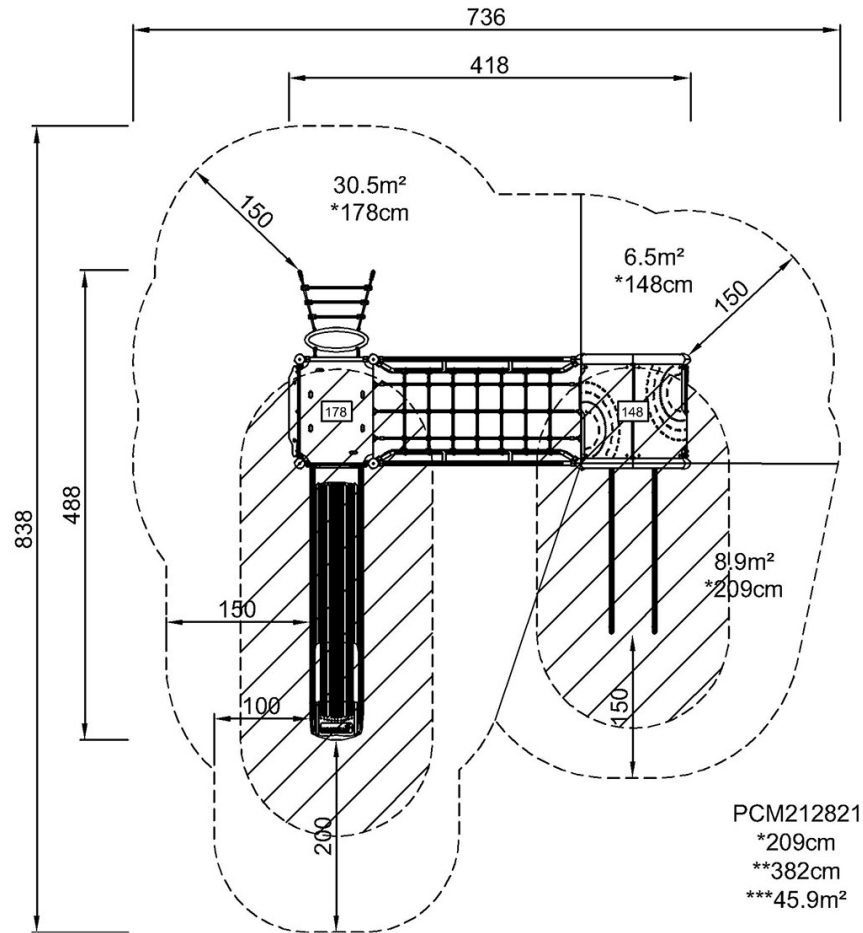


Dubbele Speeltoren, met touwbrug

PCM212821

Max. valhoogte | Totale Hoogte | Veiligheidszone

Max. valhoogte | Totale Hoogte



[Bekijk BOVENAANZICHT](#)

[Bekijk ZIJAAANZICHT](#)