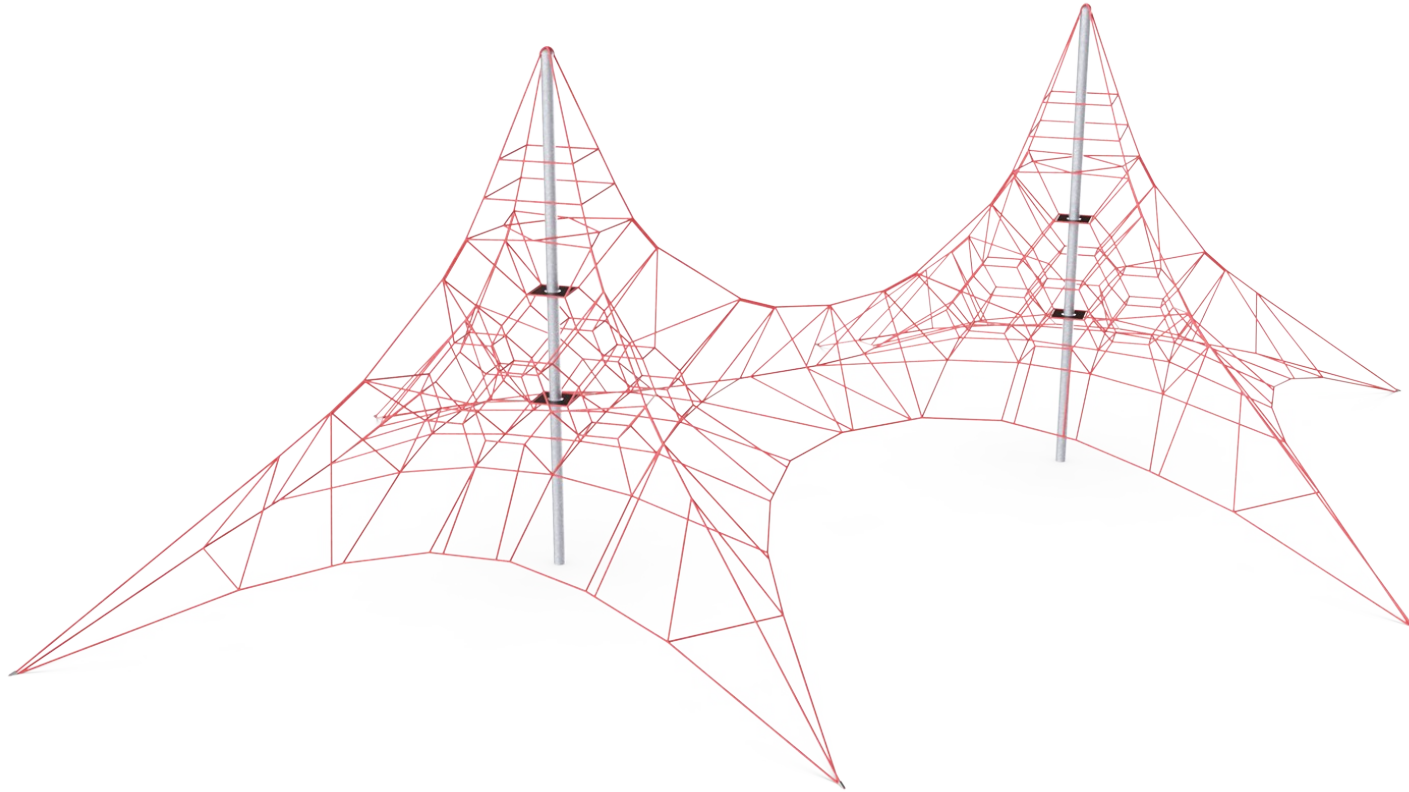


Kaksimastoinen avaruusverkko M

COR31442

KOMPAN
Let's play

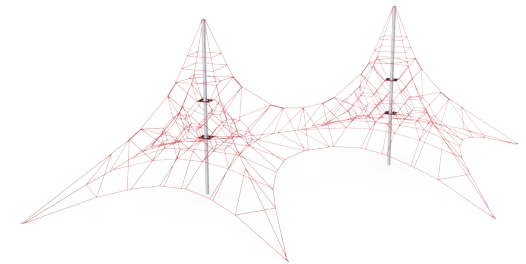
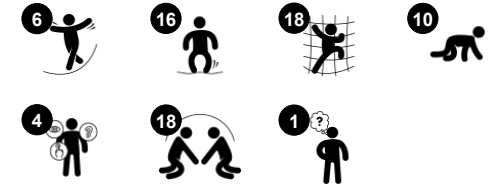


Pieni kaksimastoinen Avaruusverkko tarjoaa kaksin verroin hauskaa kiipeilyä isommille lapsille. Näkymä huipulta on mahtava, ja kiipeily ylös, alas ja ympäri välinettä tarjoaa hauskaa haastetta pitkäksi aikaa.

Tuotenumero COR314421-1201

Tuotetiedot

Mitat PxLxK	1980x1260x589 cm
Ikäryhmä	5+
Leikkikapasiteetti	80
Värvaihtoehdot	



Kaksimastoinen avaruusverkko M

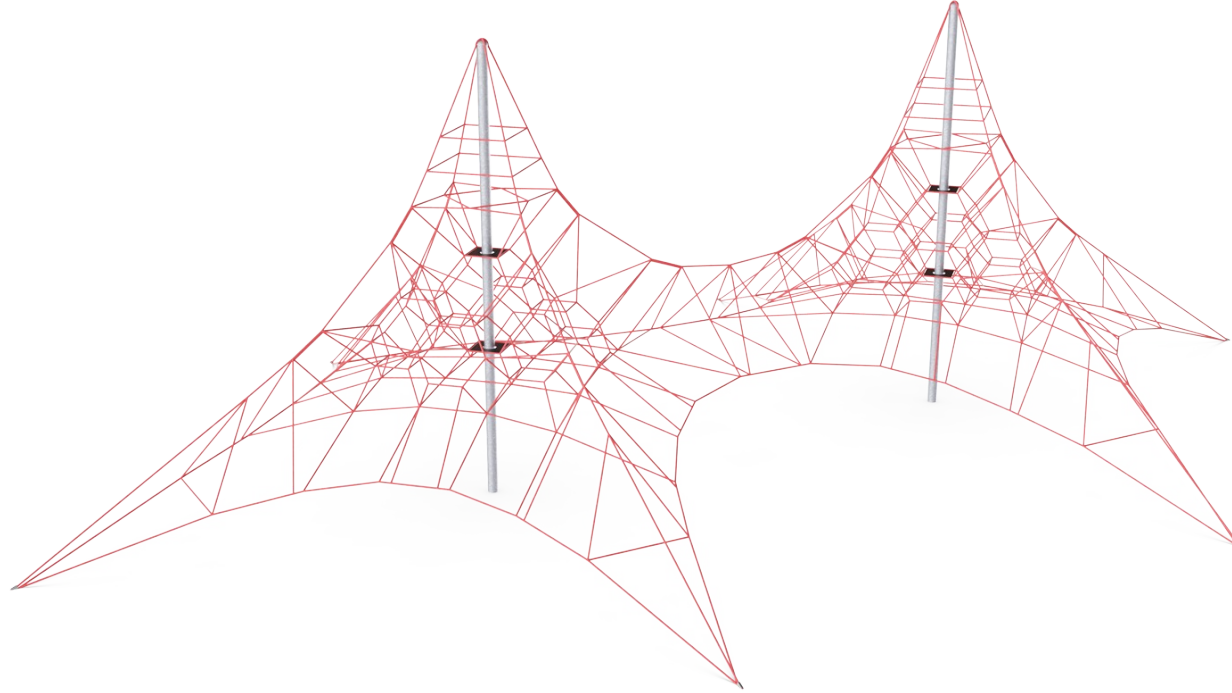
COR31442



Masto

Fyysinen: hieman heiluva masto stimuloi lasten lihaksia ja motorisia taitoja, kun he pitävät tiukasti kiinni kiivetessään verkossa.

Sosiaalis-emotionaalinen: lapset kehittävät rohkeutta ja itsesääntelyä kiivetessään korkealle. Tämä vaikuttaa positiivisesti itseluottamukseen.



Vankat alemmat askelmat

Fyysinen: alemman askelman jäykkä pomppuminen tukee tasapainoa ja koordinaatiota sekä vahvistaa luun tiheyttä hyppiessä alas. Riippuminen käsivarsista treenaa selkää ja ylävartalon lihaksia tukien hyvää ryhtiä. Nämä ovat kasvava huoli lapsista istuvan elämäntavan vuoksi.

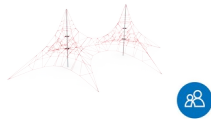
Sosiaalis-emotionaalinen: erinomainen tapaamis- ja seurustelupaikka



Korkeimmat askelmat

Fyysinen: kehittää paikkatietoisuutta ja tiukasti kiinnittäminen käsivarsilihaksia.

Sosiaalis-emotionaalinen: lapset kehittävät rohkeutta, itseluottamusta, harkintaa ja vuoropuhelua, kaikkia tärkeitä elämäntaitoja.



Läpinäkyvyys

Sosiaalis-emotionaalinen: läpinäkyvyys tekee mahdolliseksi yhteistyön ja kommunikoinnin kaikkialla, tärkeät elämäntaidot, joita lapset opettelevat.



Isot verkot

Fyysinen: isoissa verkoissa voi kiivetä ja ryömiä, mikä tukee asento- ja liikeaistia, ristikkäiskoordinaatiota ja tilatietoisuutta. Kiipeily vaatii lihasvoimaa, käsien työnnetään ja vedetään ylöspäin pääsemiseksi.

Sosiaalis-emotionaalinen: mahdollistaa useamman lapsen istumisen yhdessä, jakamisen.



Heiluvat verkot

Fyysinen: ketteryyttä, tasapainoa ja koordinaatiota sekä paikkatietoisuutta tuetaan, kun verkossa pompitaan, kiipeillään ja istutaan. Lapset käyttävät käsivarsien, jalkojen ja keskivartalon lihaksia ja rakentavat luun tiheyttä hyppiessään alas.

Sosiaalis-emotionaalinen: pomppiva, heiluva verkko kehittää empatiaa ja yhteistyötä.

Kognitiivinen: fyysinen muisti, looginen ajattelu, keskittyminen.

Kaksimastoinen avaruusverkko M

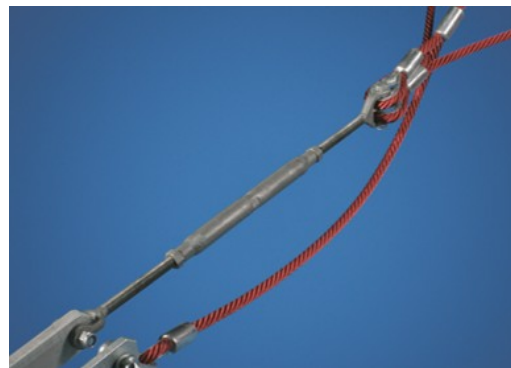
COR31442



Köydet ovat UV-stabiloituja PES-köysisäikeitä, joissa on teräsvaijerivahvike. Polyesterinyöri on valmistettu +95-prosenttisesti kulutuksen jälkeisistä materiaaleista, ja se sulatetaan jokaiseen yksittäiseen säikeeseen. Köydet ovat kulutuksen ja ilkvallan kestäviä, ja ne voidaan tarvittaessa vaihtaa paikan päällä.



Corocordin S-kiinnikkeitä käytetään Corocord-tuotteiden yleiskiinnikkeinä. Ruostumattomasta teräksestä valmistetut, 8 millimetrin paksuiset pyöreäreunaiset tangot puristetaan köysien ympärille hydraulisella erikoispuristimella, mikä tekee niistä erinomaisia kiinnikkeitä. Ne ovat turvallisia, vahvoja ja ilkvallaa kestäviä ja sallivat samalla köysirakenteiden tyypillisen liikkeen.



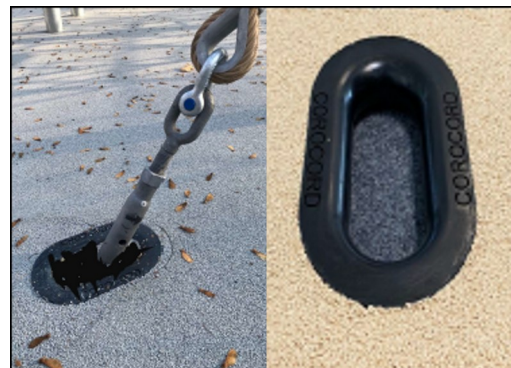
Avaruusverkkojen pääköysissä on lisäturvaominaisuus. Jos pääkiinnitys pettää, turvaköysi estää rakenteen romahtamisen.



Corocord-membraanit on tehty kitkankestävästä, liukuhihnalaatuisesta kumimateriaalista, joka kestää myös erinomaisesti UV-säteilyä. Tuote on testattu, ja se täyttää PAH-yhdisteitä koskevat REACH-asetuksen vaatimukset. Membraaniin on upotettu neljä polyesterikudoksesta valmistettua vahvikekerrosta. Vahvikekerrosten ja kahden pintakerroksen kokonaispaksuus on 7,5 mm.



Verkon keskellä on laadukkaasta, saumattomasta teräksestä valmistettu masto. Maston rakenne auttaa kiipeilijöitä pysymään tasapainossa ja tasoittaa verkon heilahtelua. Mastoihin kuuluu vakiona kuumasinkitys, ja niihin voi lisäksi halutessaan valita jauhemaalauksen.



Asennuksille, joissa käytetään kumiturva-alustaa, vanttiruuvien suojukset tulee tilata erikseen.

Tuotenumero COR314421-1201

Asennustiedot

Putoamiskorkeus enintään	185 cm
Turva-alue	194,2 m ²
Asennusaika	27,2
Kaivanto	12,62 m ³
Betonivalu	8,38 m ³
Perustuksen syvyys (vakio)	120 cm
Lähtetyksen paino	1.026 kg
Ankkurointivaihtoehdot	Syväper. ✓

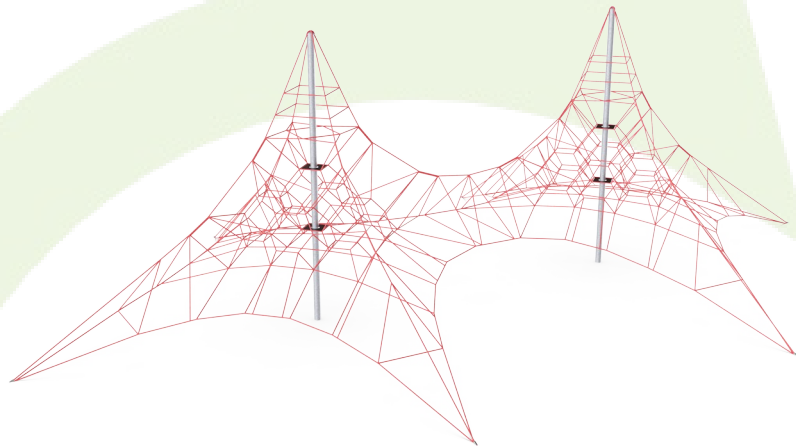
Takuutiedot

Corocord-köysi	10 vuotta
Membraani	2 vuotta
S-kiinnikkeet	10 vuotta
Takuuseen kuuluvat varaosat	10 vuotta
Terästolppa HDG	Elinikäinen



Kestävän kehityksen data

COR31442



Tuotevaihe A1–A3	Hiilidioksi dipäästöt yhteensä	Hiilidioksi dipäästöt kiloa kohden	Kierrätys materiaalit
	kg CO ₂ e	kg CO ₂ e/kg	%
COR314421-1201	2.587,10	3,13	55,70

Näihin tekijöihin sovellettavana yleiskehityksenä käytetään Environmental Product Declaration -ympäristötuoteselostetta (EPD), jossa määritetään "ympäristötiedot tuotteen elinkaaren ajalta ja joka mahdollistaa samaan tehtävään tarkoitettujen tuotteiden keskinäisen vertailun" (ISO, 2006). Tämä seuraa elinkaariarviointimenetelmän (Life Cycle Assessment, LCA) rakennetta ja soveltaa sitä koko tuotevaiheeseen raaka-aineen hankinnasta tuotteen valmistukseen (A1–A3).

Kompan A/S

C.F. Tietgens Boulevard 32C
DK-5220 Odense SØ
Denmark



Verification of CO₂ calculation of: Corocord



Data version no. 2023-10-05

The CO₂ calculation and data are in compliance with the principles of a carbon footprint impact according to the GHG protocol (Greenhouse Gas Protocol), Scope 3, cradle to gate related to all individual components in the product category: "Corocord" represented by item no.: COR314011-1101.

(Scope 3 emissions include emission sources in the upstream and downstream value chain).

Date: 30. October 2023 | Valid until: 30. October 2025

Verified by:

Julie Marie Vejsgaard Larsen, LCA & EPD Consultant

Verification based on report: Validation of CO₂ calculation of 9 categories of Kompan product line, version 1.0, prepared by: Bureau Veritas HSE, Denmark: Julie M. V. Larsen.

Publication date: 30. October 2023

By Bureau Veritas HSE
www.bureauveritas.dk
+45 7731 1000

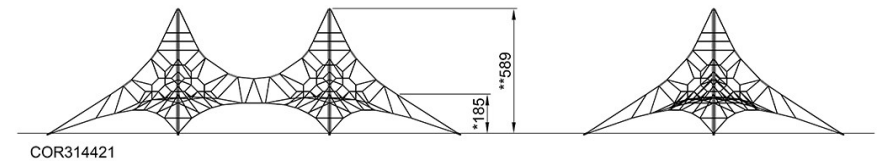
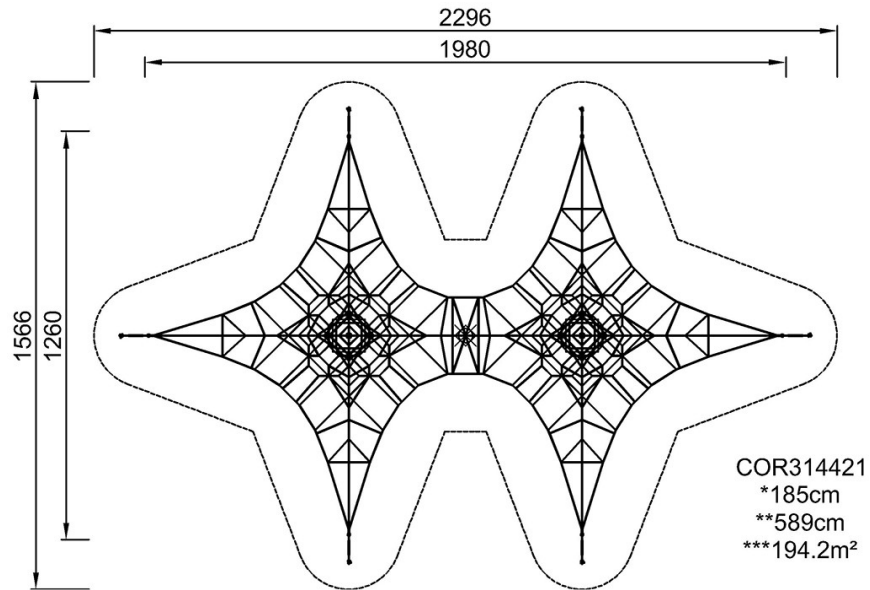


Kaksimastoinen avaruusverkko M

COR31442

Putoamiskorkeus enint. | Kokonaiskorkeus | Turva-alue

Putoamiskorkeus enint. | Kokonaiskorkeus



Huomio! Kiinnitysankkureiden perustukset ylettyvät turva-alueen ulkopuolelle. Katso asennusohjeet.

[Klikkaa nähdäksesi NÄKYMÄ YLHÄÄLTÄ](#)

[Klikkaa nähdäksesi NÄKYMÄ SIVULTA](#)