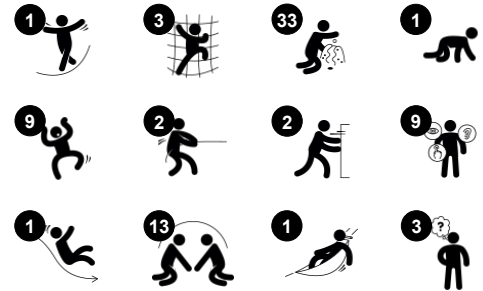




Tämä mahtava rakennelma on jännittävä ja täynnä hauskaa monipuolista leikkitoimintaa, joka kannustaa lapsia leikkimään pitkään. Se rikastuttaa heidän aktiivista ulkoleikkiään ja innostaa esittävään ja tutkivaan leikkiin. Välineessä on vaihtelevasti erilaisia kiipeilymahdollisuuksia, joissa lapset pääsevät käyttämään ristikkäiskoordinaatiota, joka

kehittää lukutaidon parantamisen kannalta tärkeää moniaistista havainnointikykyä. Laivateema kannustaa esittävään leikkiin, jonka tiedetään hyvin edistävän kielen kehitystä ja yhteistyötä vaativia leikkejä. Esittävää leikkiä edistävät myös monet maan tasolla ja korotetulla tasolla sijaitsevat kosketeltavat ja liikuteltavat elementit ja

leikkipaneelit, jotka kehittävät ajattelutaitoja ja opettavat oman vuoron odottamista. Kannen alla on suuri tila, joka sisältää suppilo- ja numeropaneelin, joiden avulla lapset oppivat ymmärtämään esineiden pysyvyyttä ja jotka harjoittavat esim. laskutaitoa. Liukuminen takaisin maan tasolle on hauskaa ja se tukee myös tasapainoa ja ryhtiä.



Tuotenumero PCM102721-0901	
Tuotetiedot	
Mitat PxLxK	790x616x561 cm
Ikäryhmä	2+
Leikkikapasiteetti	35
Väri vaihtoehdot	●

Fregatti

PCM102721



Liukumäki

Fyysinen: laskeminen kehittää paikkatietoisuutta ja tasapainoa. Lisäksi ydinlihaksia harjoitetaan, kun alas liukuessa istutaan pystyasennossa. **Sosiaalis-emotionaalinen:** vuorottelu stimuloi empatiaa. **Kognitiivinen:** pienet lapset kehittävät tilantajua sekä ymmärrystään nopeudesta ja etäisyyksistä liukumalla nopeasti alas.



Ksylofoni-musiikkipaneeli

Sosiaalis-emotionaalinen: kutsuu usean lapsen sosiaaliseen vuorovaikutukseen ja yhteistyöhön molemmin puolin. **Kognitiivinen:** synn ja seurauksen ymmärtäminen putkiin osuessa ja äänen luomisessa. **Luovuus:** eri intensiteetin ja tonaalisuuden luominen stimuloi luovia taitoja.



Köysitikkaat

Fyysinen: tikkaiden kiipeäminen tukee ristikkäiskoordinaatiota. Lisäksi se kehittää jalkojen ja käsivarsien lihaksia.



Ikkuna verhoilla

Fyysinen: koskettaminen tukee aisteja, kun lapset tutkivat materiaalien ominaisuuksia (esim. kovuus, paino). **Sosiaalis-emotionaalinen:** sosiaalista vuorovaikutusta sisä- ja ulkopuolen välillä, tukee vuorottelu- ja yhteistyötaitoja. **Kognitiivinen:** ymmärrys kohteen pysyvyydestä, kun pelataan leikkejä, kuten kurkistus. Tukee esittävää leikkiä ja kehittää kielitaitoa. **Luovuus:** jäljen jättäminen kun asetellaan verhoja.



Ryömisaukko

Fyysinen: aukko mahdollistaa kiipeämisen ja ryömimisen, kehittäen ristikkäiskoordinaatiota, asento- ja liikeaistia sekä tilantajua. **Sosiaalis-emotionaalinen:** yhteistyö ja vuorottelu, kun ohitetaan toinen. **Kognitiivinen:** tilan, muotojen ja mittojen ymmärtäminen nähdessään, mahtuuko keho aukosta läpi.



Kiikarit

Kognitiivinen: kiikarit asettavat konkreettisen teeman ja kannustavat näin esittävään leikkiin. Esittävä leikki on loistava kieli- ja viestintätaitojen kouluttaja. **Luovuus:** kiikarit voidaan kääntää kaikkiin suuntiin. Niiden läpi katsominen antaa uuden näkökulman maailmaan.



Faces panel

Sosiaalis-emotionaalinen: kutsuu ryhmäleikkiin ja kommunikaatioon kaksipuoleisuuden ansiosta. **Kognitiivinen:** stimuloi mielenteoriaa: että muilla voi olla erilaiset tunteet. Kannustaa ymmärtämään symboleja ja ilmeitä tunteiden symboleina.

Fregatti

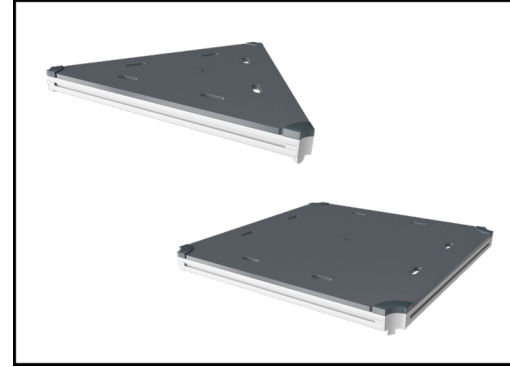
PCM102721



19 mm:n EcoCore™ -paneelit. EcoCore™ on erittäin kestävä, ympäristöystävällinen materiaali, joka ei ole ainoastaan kierrätettävissä käytön jälkeen, vaan se koostuu myös ytimestä, joka on valmistettu 100% kierrätetystä elintarvikepakkausjätteestä.



Päätolpissa on kuumasinkityt teräsankkurit, ja niistä on saatavilla eri materiaalivaihtoehtoja. Tolpat voivat olla painekyllästettyä mäntyä, sisä- ja ulkopuolelta galvanoitua, jauhemaalattua terästä tai lyijytöntä alumiinia, jossa on värianodisoitu pinta.



Kaikkia kansiä tukevat ainutlaatuiset vähähiiliset alumiiniprofiilit, joissa on useita kiinnitysvaihtoehtoja. Harmaat valetut kannet on valmistettu 75% kulutuksen jälkeisestä valtamerijätteen PP-materiaalista, ja niissä on luistamaton kuvio ja pinta.



Liukumäkiin voi valita haluamansa materiaali- ja väriaihtoeidon. Suorien tai kaarevien polyeteenistä valmistettujen liukumäkien väriaihtoehdot ovat keltainen ja harmaa. Kokonaan ruostumattomasta teräksestä valmistettu versio kestää paremmin ilikvaltaa.



Verkot ja köydet valmistetaan UV-stabiloidusta polyamidista, jonka sisällä on teräsaijerivahvike. Köyden induktiokäsittely kiinnittää teräksen ja köyden lujasti yhteen, joten lopputulos kestää hyvin kulutusta.



KOMPANin leikkivälineitä voidaan muokata yksilöllisten tarpeiden mukaan. Tutustu tuotteisiin osoitteessa www.KOMPAN.fi, ja kokeile erilaisia vaihtoehtoja KOMPANin digitaalisella suunnittelutyökalulla. Saat kestävä ratkaisut kaikkiin ulkotiloihin, sillä tarjolla on paljon erilaisia vaihtoehtoja paneeleista, tasoista, tolpeista, liukumäistä ja muista leikkitoiminnoista.

Tuotenumero PCM102721-0901

Asennustiedot

Putoamiskorkeus enintään	148 cm
Turva-alue	61,2 m ²
Asennusaika	41,8
Kaivanto	1,41 m ³
Betonivalu	0,38 m ³
Perustuksen syvyys (vakio)	90 cm
Lähtötyksen paino	1.527 kg
Ankkurointivaihtoehtot	Syväper. ✓ Pinta-as. ✓

Takuutiedot

EcoCore HDPE	Elinikäinen
Tolppa	10 vuotta
PP tasot	10 vuotta
Köydet & verkot	10 vuotta
Takuuseen kuuluvat varaosat	10 vuotta



Kestävän kehityksen data

PCM102721



Tuotevaihe A1–A3	Hiilidioksi dipäästöt yhteensä	Hiilidioksi dipäästöt kiloa kohden	Kierrätys materiaalit
	kg CO ₂ e	kg CO ₂ e/kg	%
PCM102721-0901	2.269,70	2,08	65,40

Näihin tekijöihin sovellettavana yleiskehityksenä käytetään Environmental Product Declaration -ympäristötuoteselostetta (EPD), jossa määritetään "ympäristötiedot tuotteen elinkaaren ajalta ja joka mahdollistaa samaan tehtävään tarkoitettujen tuotteiden keskinäisen vertailun" (ISO, 2006). Tämä seuraa elinkaariarviointimenetelmän (Life Cycle Assessment, LCA) rakennetta ja soveltaa sitä koko tuotevaiheeseen raaka-aineen hankinnasta tuotteen valmistukseen (A1–A3).

Kompan A/S

C.F. Tietgens Boulevard 32C
DK-5220 Odense SØ
Denmark



Verification of CO₂ calculation of: Play systems



Data version no. 2023-10-05

The CO₂ calculation and data are in compliance with the principles of a carbon footprint impact according to the GHG protocol (Greenhouse Gas Protocol), Scope 3, cradle to gate related to all individual components in the product category: "Play systems" represented by item no.: PCM200321-0950.

(Scope 3 emissions include emission sources in the upstream and downstream value chain).

Date: 30. October 2023 | Valid until: 30. October 2025

Verified by:

Julie Marie Vejsgaard Larsen, LCA & EPD Consultant

Verification based on report: Validation of CO₂ calculation of 9 categories of Kompan product line, version 1.0, prepared by: Bureau Veritas HSE, Denmark: Julie M. V. Larsen.

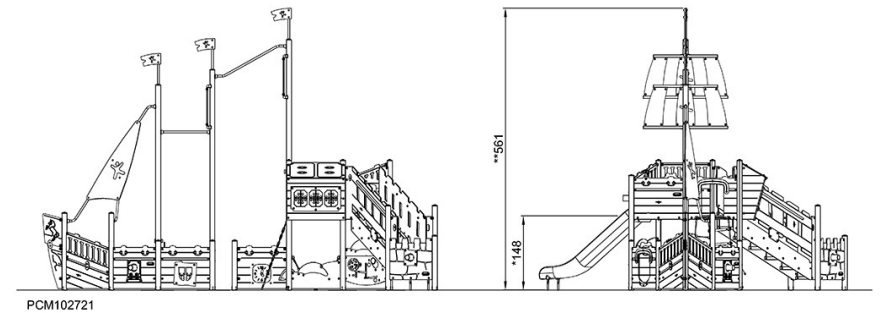
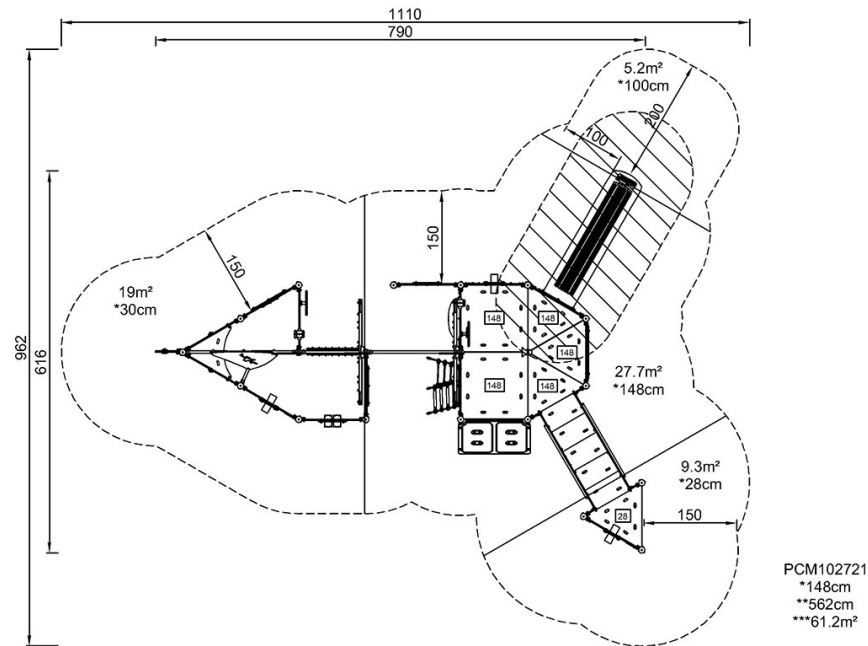
Publication date: 30. October 2023

By Bureau Veritas HSE
www.bureauveritas.dk
+45 7731 1000



Putoamiskorkeus enint. | Kokonaiskorkeus | Turva-alue

Putoamiskorkeus enint. | Kokonaiskorkeus



[Klikkaa nähdäksesi NÄKYMÄ YLHÄÄLTÄ](#)

[Klikkaa nähdäksesi NÄKYMÄ SIVULTA](#)