

# Cuatro Torres con Puentes

PCM410421

**KOMPAN**  
Let's play

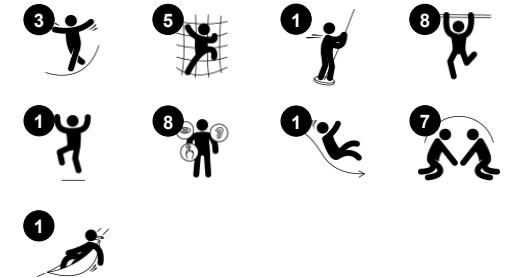


El universo de juego de cuatro torres es un imán para la escalada, el equilibrio y el juego brusco; su transparencia y variación de juego es un paraíso para los niños mayores. La transparencia permite ver a todos los demás niños jugando, lo que estimula la interacción social y la competencia positiva, haciendo que el juego dure más tiempo. Cuanto más juegan

los niños, más se crean nuevos juegos, como el de no tocar el suelo, que pone a prueba una amplia gama de competencias físicas y habilidades sociales. La variedad de redes y enlaces de equilibrio pone a prueba la agilidad, el equilibrio y la coordinación cruzada de los niños, a la vez que permite que más niños jueguen juntos en grupos. Hay varios puntos

de entrada a la torre, desde las escaleras de acceso rápido y el rocódromo hasta el acceso inclinado para gatear, lo que garantiza que la torre sea adecuada para una gran variedad de edades y capacidades de los usuarios.

Número de artículo PCM410421-0951	
Información general del producto	
Dimensiones LxAnch.xAl.	428x669x380 cm
Grupo de edad	4+
Usuarios	26
Opciones de color	



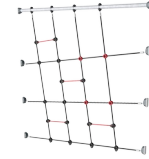
# Cuatro Torres con Puentes

PCM410421



## Tobogán

**Físico:** el deslizamiento desarrolla la conciencia espacial y el sentido del equilibrio. Además, los músculos del tronco se entrenan al sentarse erguido y bajar. **Socio-emocional:** la empatía se fomenta al respetar y tomar los distintos turnos para su uso.



## Red de escalada

**Físico:** Los niños desarrollan la coordinación transversal del cuerpo y la fuerza muscular. La asimetría de la red desafía a los niños a trepar y gatear por ella. **Socio-emocional:** las grandes mallas permiten que más niños se sienten juntos, compartiendo.



## Puente de tablonés

**Físico:** el equilibrio sobre la tabla desarrolla el sistema vestibular así como la coordinación cruzada. **Socio-emocional:** pasar a otros niños requiere cooperación y enseña a los niños a tomar turnos.



## Barra de Bomberos

**Físico:** apoya la coordinación así como la fuerza en los músculos del brazo y del core. El aterrizaje fortalece la densidad ósea. **Socio-emocional:** aprender a gestionar la toma de turnos y riesgos.



## Rapel

**Físico:** apoya la coordinación cruzada, la propiocepción y el sentido del espacio. Los músculos de las piernas y del tronco se utilizan intensamente. Los músculos de la parte superior del cuerpo se desarrollan cuando los niños se tiran hacia arriba en la cuerda. **Socio-emocional:** tomar turnos y autorregularse, ambas habilidades importantes para la vida.



## Pared de escalada

**Físico:** desarrolla la coordinación cruzada, la coordinación ojo-mano y la fuerza muscular de los niños al trepar. **Socio-emocional:** la escalada por ambas caras invita a la cooperación.

# Cuatro Torres con Puentes

PCM410421



Paneles de 19 mm EcoCore™. El EcoCore™ es un material ecológico altamente duradero, que no solo es reciclable después de su uso, sino que también consta de un núcleo producido a partir de material 100% reciclado.



Todas las cubiertas se apoyan en perfiles de aluminio de bajo carbono de diseño exclusivo con múltiples opciones de fijación. Las cubiertas moldeadas de color gris están fabricadas con un 75% de material de PP de desecho oceánico postconsumo con un patrón antideslizante y una superficie texturizada.



Los postes principales con base de acero galvanizado en caliente están disponibles en diferentes materiales: Postes de madera de pino impregnada a presión. Postes de acero pregalvanizados por dentro y por fuera con acabado superior en polvo. Aluminio sin plomo con acabado superior anodizado en color o postes de madera de pino impregnados a presión.



Las actividades de acero inoxidable están hechas de acero inoxidable de alta calidad. El acero se limpia mediante un proceso de decapado total después de la fabricación para garantizar un deslizamiento liso y limpio.



Los toboganes pueden elegirse en seis colores y tres materiales diferentes: Correderas rectas o curvas de PE moldeado de una pieza. Combinación de laterales EcoCore™ y acero inoxidable. Acero inoxidable completo en diseño de una pieza para soluciones más a prueba de vandalismo.



Las versiones GreenLine de KOMPAN están diseñadas con los materiales más respetuosos con el medio ambiente y con un factor de emisión de CO2e lo más bajo posible. Poste TexMade, paneles EcoCore™ de residuos oceánicos 100% reciclados y cubiertas de PP moldeado.

Número de artículo PCM410421-0951	
Información de instalación	
Altura máxima de caída	224 cm
Área de seguridad	55,2 m²
Horas de instalación	27,1
Volumen de excavación	0,79 m³
Volumen de hormigón	0,06 m³
Profundidad de anclaje	90 cm
Peso del envío	1.118 kg
Opciones de anclaje	Enterrar ✓ Suelo duro ✓
Garantías	
EcoCore HDPE	De por vida
Post	10 años
Cubiertas PP	10 años
Cuerdas y redes	10 años
Piezas de repuesto garantizadas	10 años



# Sustainability Data

PCM410421



Cuna a puerta A1-A3	Emisión total CO <sub>2</sub>	CO <sub>2</sub> e/kg	Materiales Reciclados
	kg de CO <sub>2</sub> e	kg de CO <sub>2</sub> e/kg	%
PCM410421-0951	1.518,40	1,99	68,40
PCM410421-0905	1.890,50	3,12	48,70

El marco general aplicado para estos factores es la Declaración Ambiental de Producto (EPD), que cuantifica "la información ambiental sobre el ciclo de vida de un producto y permite realizar comparaciones entre productos que cumplen la misma función" (ISO, 2006). Esto sigue la estructura y aplica un enfoque de evaluación del ciclo de vida a toda la etapa del producto, desde la materia prima hasta la fabricación (A1-A3))

**Kompan A/S**  
C.F. Tietgens Boulevard 32C  
DK-5220 Odense SØ  
Denmark



## Verification of CO<sub>2</sub> calculation of: Play systems



Data version no. 2023-10-05

The CO<sub>2</sub> calculation and data are in compliance with the principles of a carbon footprint impact according to the GHG protocol (Greenhouse Gas Protocol), Scope 3, cradle to gate related to all individual components in the product category: "Play systems" represented by item no.: PCM200321-0950.

(Scope 3 emissions include emission sources in the upstream and downstream value chain).

**Date: 30. October 2023 | Valid until: 30. October 2025**  
**Verified by:**

Julie Marie Vejsgaard Larsen, LCA & EPD Consultant

Verification based on report: Validation of CO<sub>2</sub> calculation of 9 categories of Kompan product line, version 1.0, prepared by: Bureau Veritas HSE, Denmark: Julie M. V. Larsen.

**Publication date: 30. October 2023**

**By Bureau Veritas HSE**  
www.bureauveritas.dk  
+45 7731 1000

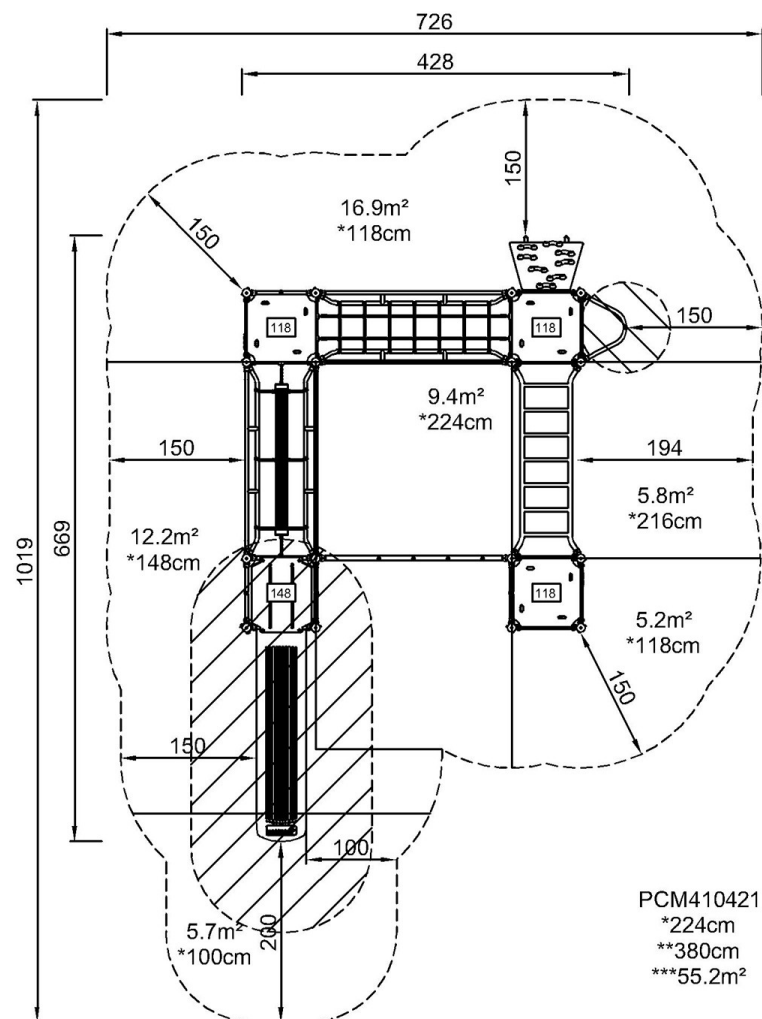


# Cuatro Torres con Puentes

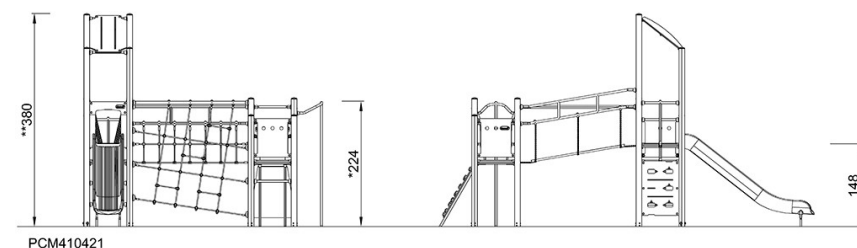
PCM410421

\* Altura Máx. de caída | \*\* Altura total | \*\*\* Área de seguridad

\* Altura Máx. de caída | \*\* Altura total



PCM410421  
\*224cm  
\*\*380cm  
\*\*\*55.2m²



[Haga clic para ver VISTA SUPERIOR](#)

[Haga clic para ver VISTA LATERAL](#)