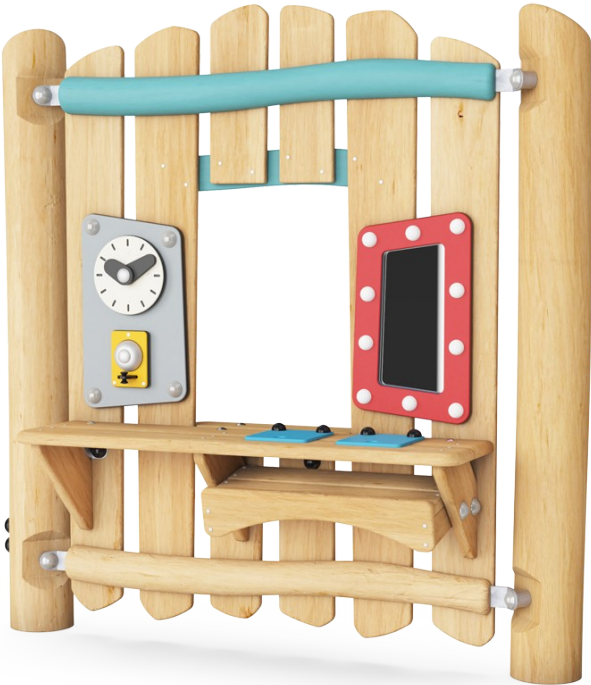


Dress-Up Wall with Mirror

NRO603

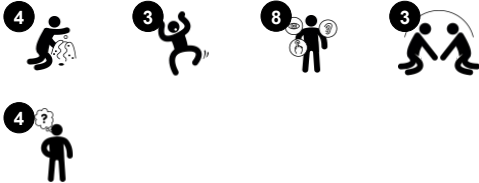


The Robinia Dress-Up wall with Mirror is a great play creator that invites numerous dramatic play scenarios: shop, make-up parlour, kitchen. It hugely attracts children in play for a long time, again and again. The table with flaps covering holes and the shelf under the table make for endless play and experimenting, shifting materials through holes.

This stimulates the child's understanding of object permanence: that things can disappear out of sight but still exist. This is fundamental for understanding that people exist even if you don't see them and thus is an important cognitive skill. The window, clock and bell invite hours of dramatic play. This is known to stimulate language development. The mirror

builds up the child's understanding of individuality and makes for hours of fun. The play panel as such encourage social interaction and cooperation in dramatic and explorative play.

产品编号 NRO603-1021	
产品信息概览	
长宽高尺寸	150x17x151 cm
适用年龄段	1+
容纳人数	6
颜色选择	



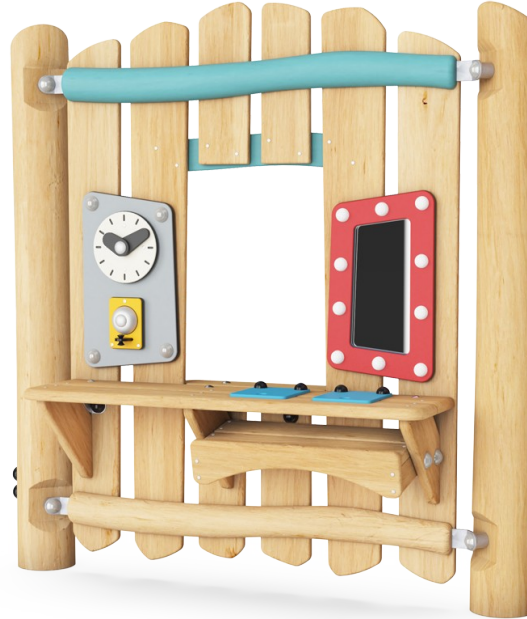
Dress-Up Wall with Mirror

NRO603



Mirror

认知能力 : understanding of individuality and self expression. Stimulates dramatic play and thus language and communication development.



Shelf

认知能力 : 鼓励戏剧游戏，从而激发语言和沟通技能。可选择藏匿或储存物品，也是戏剧游戏或探索游戏的一部分。



Desk flaps w. holes

社交情感 : 两块挡板可以激发合作、轮流互动和平行游戏。**认知能力** : 通过孔洞把东西移到架子上，有助于培养逻辑思维和对物体永恒性的理解。



Window

社交情感 : invites interaction between sides and cooperative play.



Clock and bell panel

认知能力 : 了解敲钟的因果关系，以具体的方式学习计算和时间知识。**创造力** : 在钟表上创造新位置时留下印记，或在敲钟时用声音创造节奏。

Dress-Up Wall with Mirror

NRO603



KOMPAN 的所有有机刺槐产品均由 刺槐木材制成，来自欧洲的可持续环保木材。可根据要求提供 FSC® Certified (FSC® C004450)



用于有色组分的涂料是水性环保型涂料，具有出色的抗紫外线性能。油漆符合 EN 71 第 3 部分的规定。



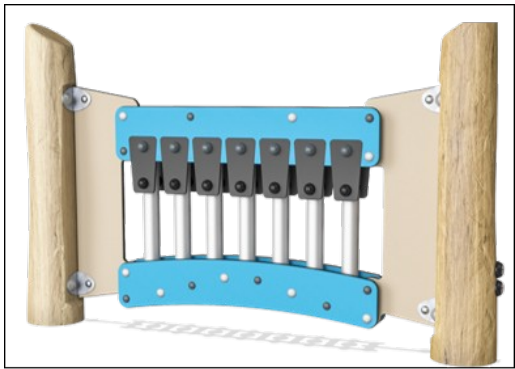
使用非常坚固的材料制成的游戏活动部件：带有 HDPE 时钟的 HDPE 面板和带传送带橡胶的指针，压制铝制的钟罩。有机玻璃镜面具有高抗冲击性。



所有的橡胶活动 / 部件均由传送带质量的橡胶制成，使其极耐候且持久。



打击乐器面板由 2 个带 PP 管的康加鼓和顶部彩色 ABS 组成。巴别鼓采用 316L 不锈钢制成。



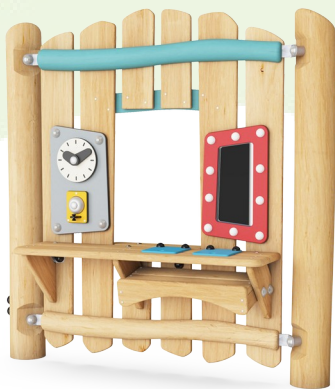
Xylofon 音乐面板由 HDPE 材料制成，材质为 19mm EcoCore™。EcoCore™ 是一种高度耐用的环保材料。管道由压铸铝制成，专用于室外环境。

产品编号 NRO603-1021	
安装信息	
最大跌落高度	0 cm
安全面积	12.7 m²
安装总时长	5.5
开挖量	0.25 m³
混凝土使用量	0.00 m³
标准入地深度	100 cm
运输重量	152 kg
固定选项	入地 ✓
质保信息	
Robinia 木材	15 年
承保零部件	10 年
不锈钢零件	终身质保
不锈钢零件	终身质保



Sustainability Data

NRO603



从原材料到成品	CO ₂ 排放总量	CO ₂ 排放量 / 千克	回收的原料
	kg CO ₂ e	kg CO ₂ e/kg	%
NRO603-1021	36.50	0.30	5.20

这些因素采用的总体框架为环保产品声明 (EPD)，该声明可量化“产品生命周期的环保信息，并对相同功能的产品进行对比” (ISO, 2006)。在遵循该框架的同时，对从原材料到制造的整个产品阶段 (A1-A3) 应用生命周期评估法。



Kompan A/S
C.F. Tietgens Boulevard 32C
DK-5220 Odense SØ
Denmark



Verification of CO₂ calculation of: Nature play



Data version no. 2023-10-05

The CO₂ calculation and data are in compliance with the principles of a carbon footprint impact according to the GHG protocol (Greenhouse Gas Protocol), Scope 3, cradle to gate related to all individual components in the product category: "Nature play" represented by item no.: NRO409-0621.

(Scope 3 emissions include emission sources in the upstream and downstream value chain).

Date: 30. October 2023 | Valid until: 30. October 2025
Verified by:

Julie Marie Vejsgaard Larsen, LCA & EPD Consultant

Verification based on report: Validation of CO₂ calculation of 9 categories of Kompan product line, version 1.0, prepared by: Bureau Veritas HSE, Denmark: Julie M. V. Larsen.

Publication date: 30. October 2023

By Bureau Veritas HSE
www.bureauveritas.dk
+45 7731 1000

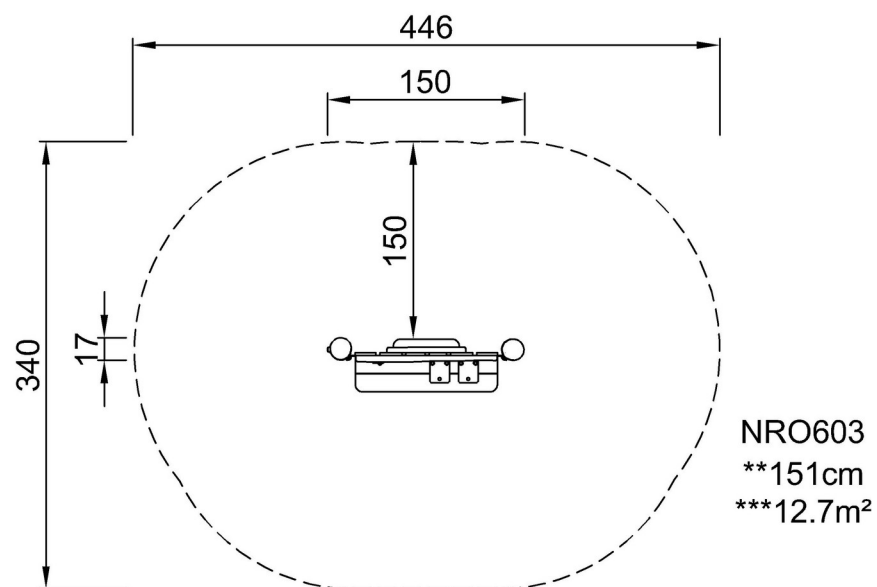


Dress-Up Wall with Mirror

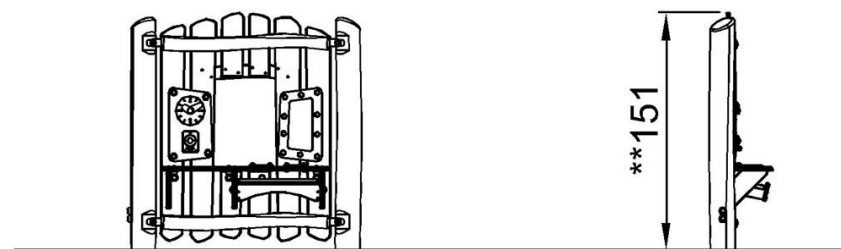
NRO603

最大跌落高度 | 总高度 | 安全区域

最大跌落高度 | 总高度



[点击查看俯视图](#)



NRO603

[点击查看侧面图](#)