

Tvůrce se stínítkem

PCE205621

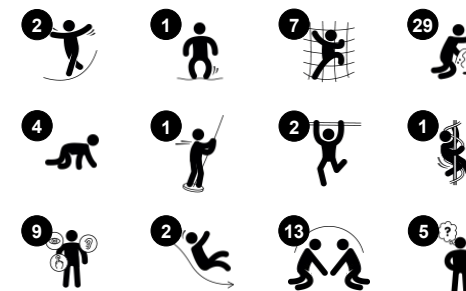
KOMPAN
Let's play



Páni! Tvůrce je fantastická konstrukce plná her, která jistě přiláká děti, které si budou chtít hrát dlouho a budou se sem opakovaně vracet. Hra je nejen napínavá a náročná, ale podpoří rozvoj dětí ve všech oblastech. Posouvání podporuje fyzické dovednosti, jako je rovnováha a prostorové vnímání. Klouzání na dvojité skluzavce umožňuje zábavnou a

společenskou hru. Šplhání po membránové prolézačce podporuje sílu a křížovou koordinaci, což jsou dovednosti důležité pro fyzický i intelektuální rozvoj. Různorodé možnosti lezení poskytují rozmanitost a výzvu. Společenská hra je široce podporována zejména v přízemním koutku na písek s mluvícími trubkami a pískovým trychtýřem.

Kognitivní a fyzická hra se snoubí v prvcích, jako jsou kudrnaté prolézačky a hudební panel. Spousta zábavy pro spoustu Wow!



Údaje se mohou změnit bez předchozího upozornění.

Tvůrce se stínítkem

PCE205621

KOMPAN
Let's play



Lezecká membrána

Fyzické: cross coordination and muscle strength when climbing up the bouncy, rubbery membrane climber, assisted by climbing cleats or just the hands. Gliding down supports spatial awareness. **Sociálně-emocionální:** the two rows of cleats allow for parallel play and cooperation. **Kognitivní:** the two rows of cleats invite rules play and competition.



Hudební panel Xylofon

Sociálně-emocionální: invites social interaction and co-creation for more children, on both sides. **Kognitivní:** understanding of cause and effect when striking tubes and creating sound. **Kreativní:** the creation of different intensity and tonality stimulates creative skills.



Bublinové okno

Sociálně-emocionální: invites interaction between outside and inside. **Kognitivní:** distorts the sound of the voice, developing logical thinking.



Šplhací spirála

Fyzické: coordination and proprioception are supported when placing arms and legs correctly for going down. Sense of balance when rotating. Arm muscles for holding tight. **Sociálně-emocionální:** empathy stimulated by turn-taking. **Kognitivní:** logical thinking when placing arms and legs right for rotating downwards.



Zvuková roura

Sociálně-emocionální: encourages communication and social interaction. **Kognitivní:** evokes curiosity and stimulates an understanding of cause and effect and object permanence: objects and persons exist also when out of sight.



Dvojitá skluzavka

Fyzické: sliding develops spatial awareness and a sense of balance. Furthermore, the core muscles are trained when sitting upright going down. **Sociálně-emocionální:** invites socializing, supports parent-child and peer-to-peer play. **Kognitivní:** young children train their understanding of space, speed and distances when sliding down quickly.



Panel ozubená kola

Sociálně-emocionální: cooperation skills and turn-taking are supported when turning the gearing wheel. **Kognitivní:** cause and effect understanding, and logical thinking are supported.

Tvůrce se stínítkem

PCE205621

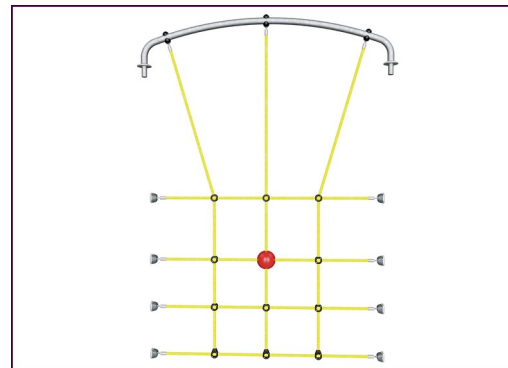
KOMPAN
Let's play



Zakřivené panely řady ELEMENTS jsou vyrobeny z UV stabilizovaného recyklovatelné PE, s několika možnostmi zabudovaných herních prvků, a zajišťuje také solidní panelové řešení. Rovné panely jsou vyrobeny z 19 mm PE EcoCore™ od společnosti KOMPAN, což je vysoce odolný, ekologický a recyklovatelný materiál.



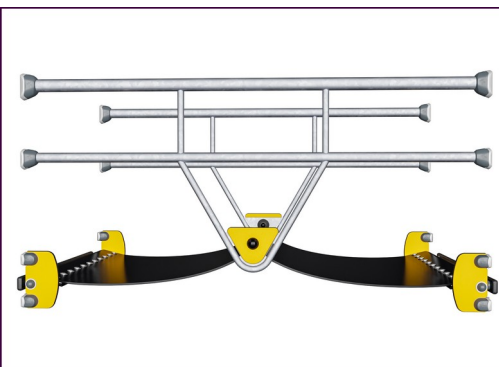
Plachty z komerčního vysokohustotního 95 PE, pletené speciálně pro struktury chránící před sluncem. Plachty jsou ošetřeny UV stabilizátory pro zajištění dlouhé životnosti. Plachty jsou podepřeny žárově zinkovaným ocelovým rámem a napnuté nerezovými součástkami.



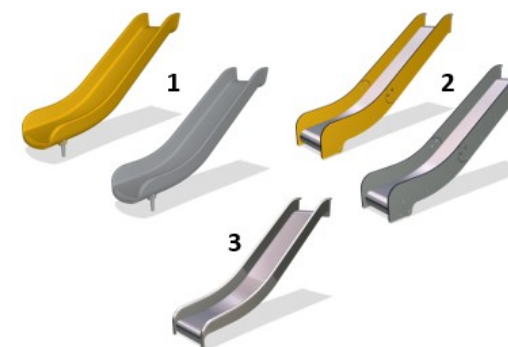
Lana řady ELEMENTS obsahují šestipramenné ocelové dráty a ocelové drátěné jádro. Každý pramen je pevně obalen PES vláknem, které je nataveno na každý jednotlivý pramen. Když počátečním třením odstraní povrchová vlákna, zůstává tvrdší PES povlak, který chrání každý pramen, takže lana jsou vysoce odolná proti opotřebení a vandalismu.



Hlavní sloupky jsou vyrobeny z vysoce kvalitní předozinkované oceli s práškovým nástřikem. Vrcholy sloupků jsou uzavřeny krytkami z UV stabilizovaného nylonu (PA6). Tvarované desky šedé barvy jsou vyrobeny ze 75 % z postkonsumního oceánského odpadu PP s protiskluzovým vzorem a strukturovaným povrchem. Všechny desky jsou podepřeny unikátně navrženými nízkouhlíkovými hliníkovými lištami s několika možnostmi uchycení.



Přezkové membrány řady ELEMENTS jsou vyrobené z vrstev pryže smíšené z přírodního kaučuku, SBR kaučuku a jsou integrované vrstvami vyztužení z tkaného PE a PA. Tloušťka 8 mm zajišťuje vysokou odolnost v jakémkoli prostředí.



Skizavky jsou k dispozici v lisovaném PE v různých barvách nebo v nerezové oceli AISI304 t = 2 mm.

Položka č. PCE205621-0903

Informace o instalaci

Maximální výška pádu	204 cm
Bezpečnostní povrchová plocha	65,6 m ²
Celková doba instalace	32,5
Objem výkopu	0,61 m ³
Objem betonu	0,14 m ³
Hloubka základu (standard)	85 cm
Hmotnost dodávky	1.162 kg
Možnosti ukotvení	Na povrchu ✓ V zemi ✓

Informace o záruce

EcoCore HDPE	Celoživotní
Sloupek	10 let
PP Plošiny	10 let
Lana & sítě	10 let
Zaručené náhradní díly	10 let



Údaje se mohou změnit bez předchozího upozornění.

Sustainability Data

PCE205621



Výrobní cyklus A1-A3	Celkové emise CO ₂	CO ₂ e na kg	Recyklované materiály
	kg CO ₂ e	kg CO ₂ e/kg	%
PCE205621-0903	2.578,80	2,92	45,60

Celkovým rámcem uplatňovaným pro tyto faktory je Environmentální prohlášení o produktu (EPD), které kvantifikuje „environmentální informace o životním cyklu produktu a umožňuje srovnání mezi produkty, které plní stejnou funkci“ (ISO, 2006). Řídí se vnitřním uspořádáním a uplatňuje přístup k posuzování životního cyklu po celou fázi produktu od suroviny až po dokončení výroby (A1-A3).

KOMPAN
Let's play

Kompan A/S

C.F. Tietgens Boulevard 32C
DK-5220 Odense SØ
Denmark



Verification of CO₂ calculation of: Play systems



Data version no. 2023-10-05

The CO₂ calculation and data are in compliance with the principles of a carbon footprint impact according to the GHG protocol (Greenhouse Gas Protocol), Scope 3, cradle to gate related to all individual components in the product category: "Play systems" represented by item no.: PCM200321-0950.

(Scope 3 emissions include emission sources in the upstream and downstream value chain).

Date: 30. October 2023 | Valid until: 30. October 2025

Verified by:

Julie Marie Vejsgaard Larsen, LCA & EPD Consultant

Verification based on report: Validation of CO₂ calculation of 9 categories of Kompan product line, version 1.0, prepared by: Bureau Veritas HSE, Denmark: Julie M. V. Larsen.

Publication date: 30. October 2023

By Bureau Veritas HSE
www.bureauveritas.dk
+45 7731 1000



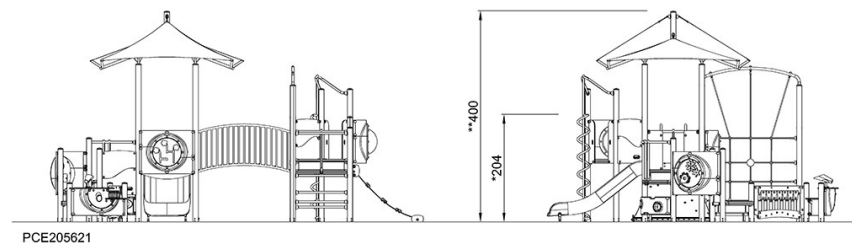
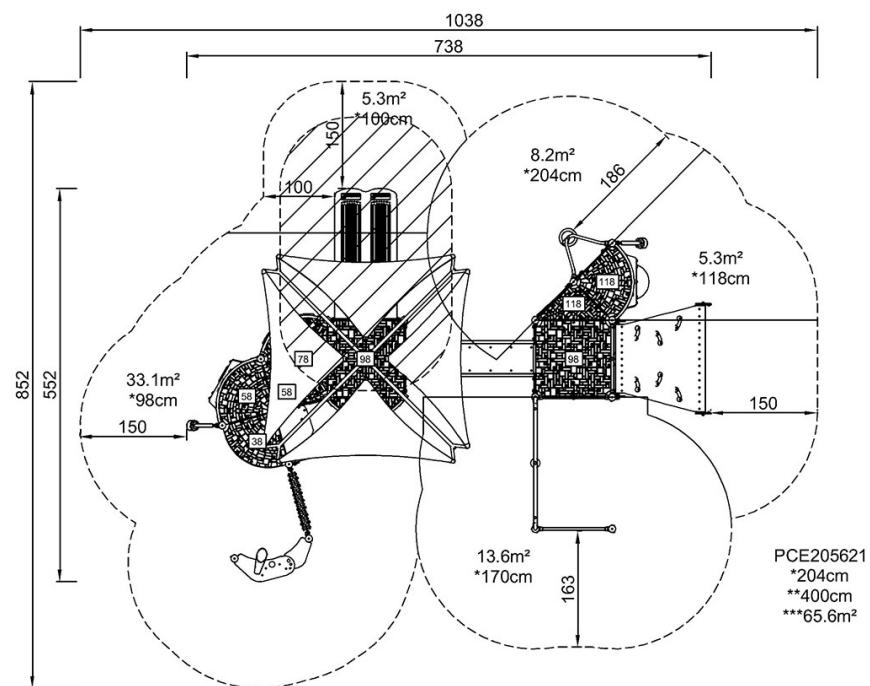
Tvůrce se stínítkem

PCE205621

KOMPAN
Let's play

* Maximální výška pádu | ** Celková výška | *** Bezpečnostní povrchová plocha

* Maximální výška pádu | ** Celková výška



[Kliknutím zobrazíte poměr zobrazení POHLED SHORA](#)

[Kliknutím zobrazíte poměr stran BOČNÍ POHLED](#)