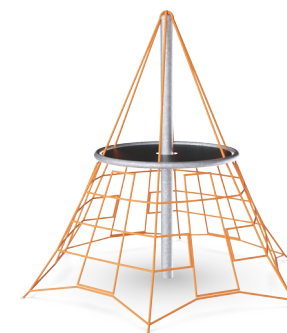
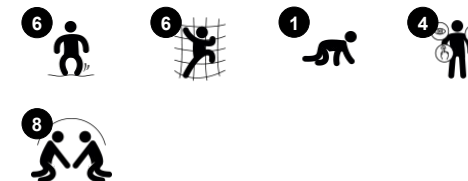


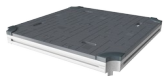
Základní, skákací lezecký prvek pro mladší uživatele, s jasným, pevným cílem a místem setkávání na špičce. Poznámka pro australské zákazníky: Tento výrobek není k dispozici ve vašem regionu. Obraťte se na svého místního zástupce společnosti KOMPAN pro alternativní materiály.

Položka č. COR243011-0804

## Obecné informace o produktu

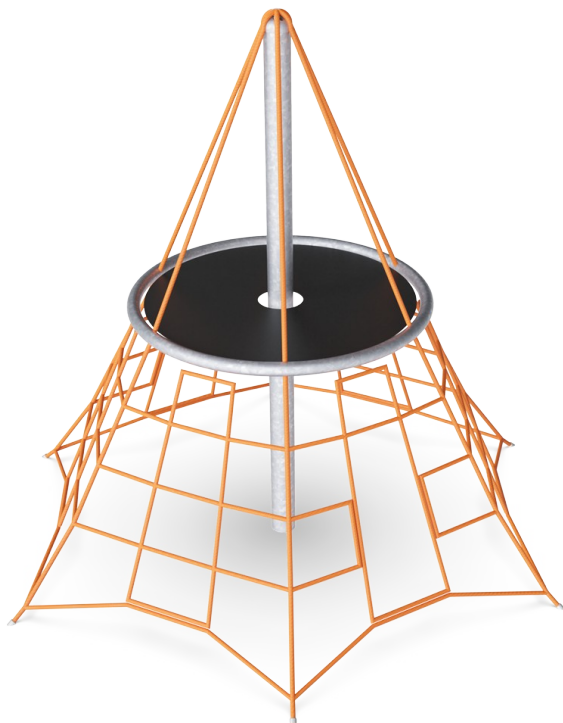
Rozměry DxŠxV	283x246x240 cm
Věková skupina	3+
Kapacita (uživatelé)	12
Možnosti barev	





## Plošina

**Sociálně-emocionální:** Important life skills like courage, self-confidence, consideration and turn-taking are built.



## Big meshes

**Fyzické:** the big meshes allow for climbing and crawling, supporting proprioception, cross coordination and spatial awareness. Climbing here takes muscle strength, pushing and pulling arms to get upwards. **Sociálně-emocionální:** allow more children being seated together, sharing.



## Bouncy net meshes

**Fyzické:** agility, balance and coordination as well as spatial awareness are supported when bouncing, climbing and sitting in the net. Children use muscle strength of arms, legs and core, and build bone density when jumping down. **Sociálně-emocionální:** the bouncing, swaying net appeals to empathy and cooperation. **Kognitivní:** physical memory, logical thinking, concentration.

# Krmítko

COR24301



Lana jsou varobena z UV stabilizovaných PES pramenů s vnitřní výztuží z ocelových lan. Polyesterová příze je z více než 95 % tvořena post-spotřebními materiály a je indukčně natavena na každé vlákno. Lana jsou vysoce odolná proti opotřebení a vandalismu a v případě potřeby je lze vyměnit na místě.



„S“ svorky Corocord se u produktů Corocord používají jako univerzální spojovací prvek. 8mm nerezové dráty se zaoblenými konci jsou za pomoci speciálního hydraulického nástroje nalisovány kolem lana, což z nich dělá ideální konektor: bezpečný a odolný proti vandalismu s dlouhou životností, to vše s umožněním typického pohybu lanových herních struktur.



Hlavní nosná lana prostorových sítí jsou vybavena dalším bezpečnostním prvkem: v případě selhání hlavních spojů zabrání bezpečnostní lano zhroucení konstrukce.



Membrány Corocord jsou vyrobeny z oděruvzdorného pogumovaného materiálu v kvalitě používané u pásových přepravníků a mají vynikající odolnost vůči UV záření. Jsou testovány a splňují nařízení REACH pro polycyklické aromatické uhlovodíky (PAH). Je do nich integrováno čtyřvrstvé vyztužení ze tkaného polyesteru. S tímto vyztužením a dvěma povrchovými vrstvami mají celkovou tloušťku 7,5 mm.



Střed sítě je podepřen stožárem, vyrobeným z vysoce kvalitní bezešvé ocele. Konstrukce stožáru jako volné podpěry je staticky výhodná a vyrovnává oscilaci celé sítě. Stožáry jsou standardně pozinkovány v horké lázni a na přání mohou být povrchově upraveny práškovou barvou.



Prostřednictvím variačního týmu KOMPAN si můžete vybrat mezi dalšími 7 barvami lana a přizpůsobit své řešení. V sortimentu je široká škála barev od elegantní a výrazné černé nebo přírodní a decentní konopné, až po sadu atraktivních a nepřehlédnutelných signálních barev.

Položka č. COR243011-0804

## Informace o instalaci

Maximální výška pádu	120 cm
Bezpečnostní povrchová plocha	26,4 m <sup>2</sup>
Celková doba instalace	7,7
Objem výkopu	2,25 m <sup>3</sup>
Objem betonu	1,19 m <sup>3</sup>
Hloubka základu (standard)	85 cm
Hmotnost dodávky	206 kg
Možnosti ukotvení	V zemi ✓

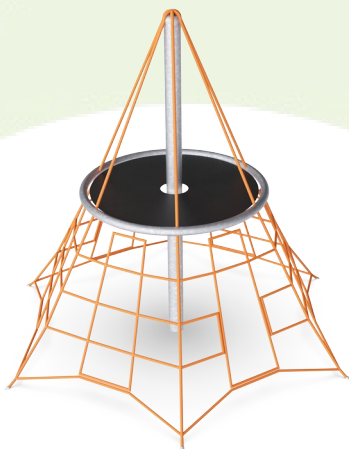
## Informace o záruce

Hliníkové svorky	10 let
Lano Corocord	10 let
Membrána	2 roky
S-svorky	10 let
Zaručené náhradní díly	10 let



# Sustainability Data

COR24301



Výrobní cyklus A1-A3	Celkové emise CO <sub>2</sub>	CO <sub>2</sub> e na kg	Recyklované materiály
	kg CO <sub>2</sub> e	kg CO <sub>2</sub> e/kg	%
<b>COR243011-0804</b>	509,10	3,20	48,70

Celkovým rámcem uplatňovaným pro tyto faktory je Environmentální prohlášení o produktu (EPD), které kvantifikuje „environmentální informace o životním cyklu produktu a umožňuje srovnání mezi produkty, které plní stejnou funkci“ (ISO, 2006). Řídí se vnitřním uspořádáním a uplatňuje přístup k posuzování životního cyklu po celou fázi produktu od suroviny až po dokončení výroby (A1-A3).

**KOMPAN**  
Let's play

## Kompan A/S

C.F. Tietgens Boulevard 32C  
DK-5220 Odense SØ  
Denmark



## Verification of CO<sub>2</sub> calculation of: Corocord



Data version no. 2023-10-05

The CO<sub>2</sub> calculation and data are in compliance with the principles of a carbon footprint impact according to the GHG protocol (Greenhouse Gas Protocol), Scope 3, cradle to gate related to all individual components in the product category: "Corocord" represented by item no.: COR314011-1101.

(Scope 3 emissions include emission sources in the upstream and downstream value chain).

**Date: 30. October 2023 | Valid until: 30. October 2025**

**Verified by:**

Julie Marie Vejsgaard Larsen, LCA & EPD Consultant

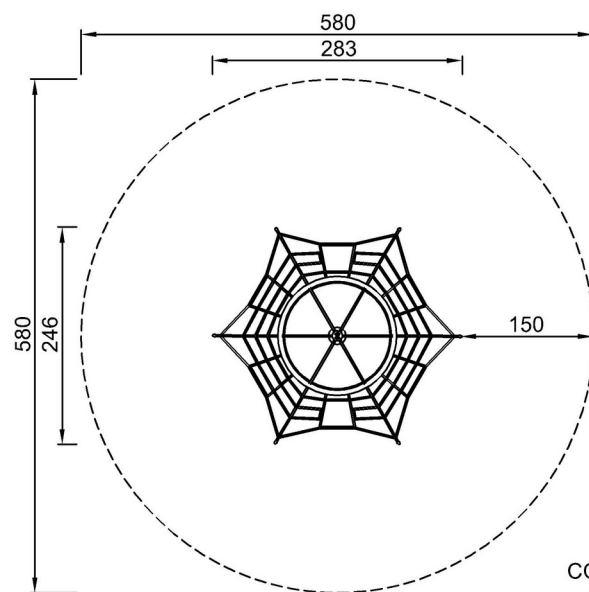
Verification based on report: Validation of CO<sub>2</sub> calculation of 9 categories of Kompan product line, version 1.0, prepared by: Bureau Veritas HSE, Denmark: Julie M. V. Larsen.

**Publication date: 30. October 2023**

By Bureau Veritas HSE  
www.bureauveritas.dk  
+45 7731 1000

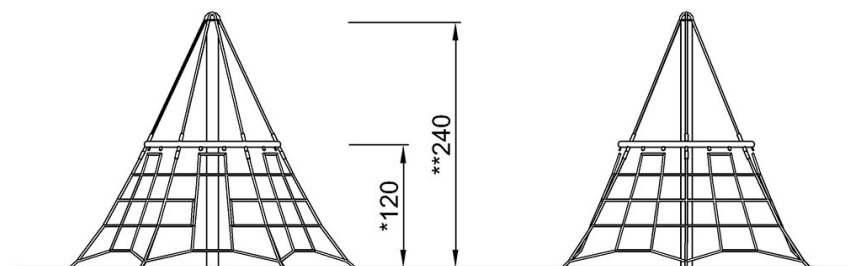


\* Maximální výška pádu | \*\* Celková výška | \*\*\* Bezpečnostní povrchová plocha



COR243011  
\*120cm  
\*\*240cm  
\*\*\*26.4m<sup>2</sup>

\* Maximální výška pádu | \*\* Celková výška



COR243011

[Kliknutím zobrazíte poměr zobrazení POHLED SHORA](#)

[Kliknutím zobrazíte poměr stran BOČNÍ POHLED](#)