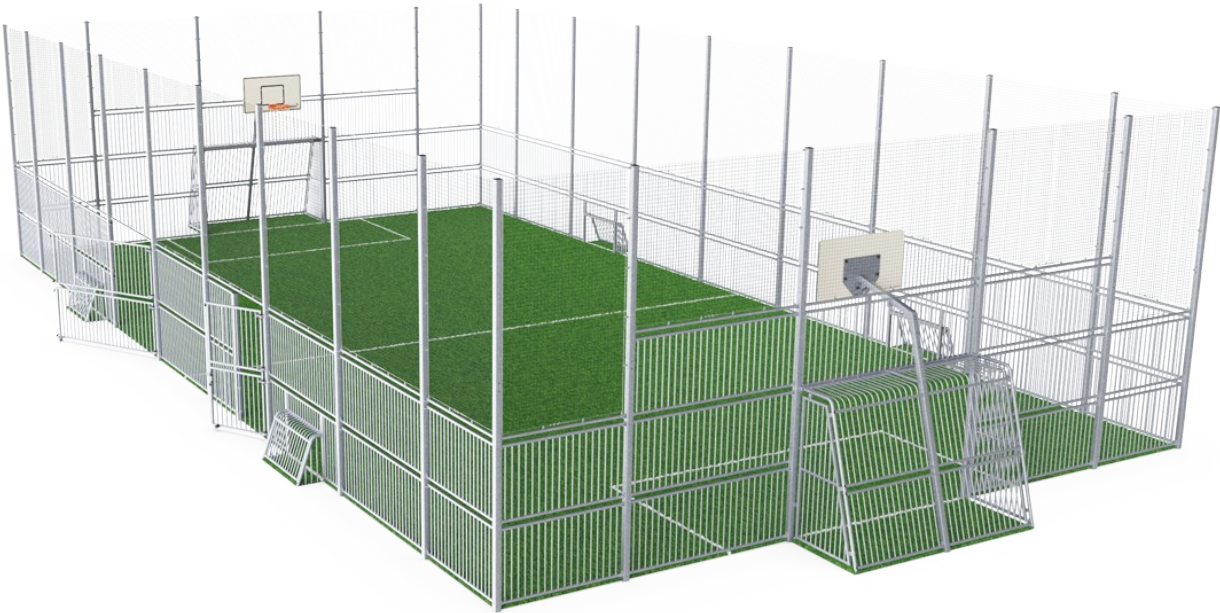


# MUGA, 12x24m, Hauteur 5m, Acier

FRE600701



Référence FRE600701-0901

### Informations générales

Dimensions LxPxH	2373x1382x503 cm
Age minimum	3+
Capacité idéale (utilisateurs)	-
Options de couleurs	



Terrain multisports en acier (MUGA) de 5 mètres de haut où la balle restera à l'intérieur du terrain en tout temps. Tous les côtés sont entièrement fermés et l'accès est contrôlé par une porte d'entrée. La partie inférieure de la structure est tout en acier et très durable, tandis que la partie supérieure est en nylon. Les buts multiples dans chaque extrémité soutiennent le football et le basket-ball, tandis que les buts de panna sur les côtés permettent de diviser le terrain en deux et ont deux jeux parallèles de hockey ou de football en cours en même temps.

sont galvanisées à chaud. La durabilité associée à un aspect transparent le rend idéal pour les zones à risque pour le vandalisme. Les Poteaux galvanisés peuvent être remplacés par une version thermolaquée vert pour un rendu plus naturel. Le MUGA peut être configuré pour répondre à vos besoins avec les options suivantes :

- Buts (ouverts ou fermés / Acier ou filet)
- Basket Arrière

- Panneau Cible tire au ballon
- Porte d'entrée
- Porte d'hockey
- Porte de maintenance
- Accès PMR
- Dimensions du terrain



Les données peuvent être modifiées sans préavis.

# MUGA, 12x24m, Hauteur 5m, Acier

FRE600701

**KOMPAN**  
Let's play



Les tubes de diamètre 21,3 mm x 2 mm d'épaisseur sont encastrés dans le panneau d'acier, pour éviter les fissures et empêcher que les tubes ne sortent du cadre en acier. Créant une solution robuste, à l'épreuve des actes de vandalisme.



Les buts Panna mesurent 118 x 68 cm et la distance entre les tubes verticaux de 21,3 mm de diamètre est de 68 mm, assez étroit pour garder tous les types de balles à l'intérieur. La cage de but est encadrée de plaques HDPE colorées pour mettre en évidence la cible.



Le filet est fait d'un polypropylène noir de Ø4 mm, mieux connu sous le nom de nylon, avec une maille de 45 x 45 mm et atteignant jusqu'à 5 m de haut. Les filets garderont toutes les balles dans le MUGA en conservant de la transparence.

Référence FRE600701-0901

## Installation

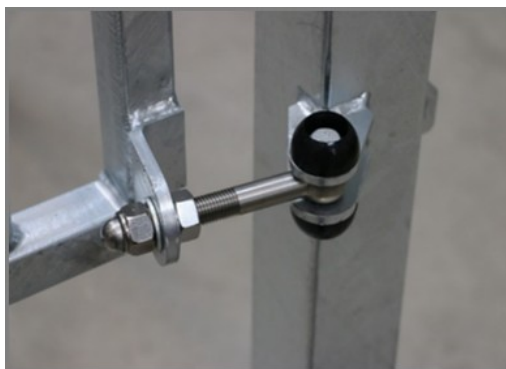
Hauteur de Chute Max.	0 cm
Zone de sécurité	0,0 m²
Temps total d'installation	92,7
Volume d'excavation	2,86 m³
Volume de béton	2,20 m³
Profondeur ancrage	85 cm
Poids d'expédition	4.813 kg
Options d'ancrage	A enterrer ✓ A cheiller ✓

## Garantie

EcoCore HDPE	Garanti à vie
Poteau acier galvanisé à chaud	Garanti à vie
Dispo pièces après arrêt fab.	10 ans



Chaque panneau est doté de 4 bouchons thermoplastiques vulcanisés reliant les panneaux aux poteaux. Les bouchons réduisent les vibrations et donc le niveau de bruit. Les bouchons simplifieront également l'installation grâce aux écrous pré-assemblés.



Les charnières de 16 mm du portique d'entrée sont en acier inoxydable. La poignée est accessible à la fois de l'intérieur et de l'extérieur du terrain, mais de telle sorte qu'elle demeure invisible à l'intérieur du MUGA.

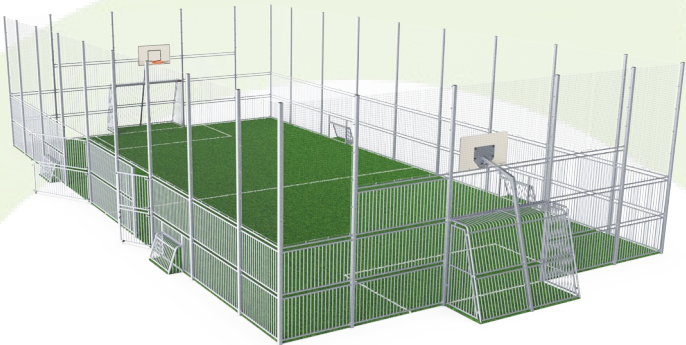


3 filets au choix : Polyamide (PA), PA renforcé avec fil d'acier à l'intérieur, et chaînes en acier inoxydable qui répondent aux exigences des normes ISO1434-ISO1435 et DIN766.



# Sustainability Data

FRE600701



Cradle to Gate A1-A3	Total CO <sub>2</sub> emission	CO <sub>2</sub> e/kg	Matériaux recyclés
	kg CO <sub>2</sub> e	kg CO <sub>2</sub> e/kg	%
FRE600701-0901	10.971,50	2,56	49,60

Le cadre général appliqué est la Déclaration Environnementale Produit (DEP), qui quantifie « les informations environnementales sur le cycle de vie d'un produit et permet des comparaisons entre produits remplissant la même fonction » (ISO, 2006). Cela suit la structure et applique une approche d'évaluation du cycle de vie à l'ensemble de l'étape du produit, de la matière première à la fabrication (A1-A3))

## Verification of CO<sub>2</sub> calculation of: Sport



Data version no. 2023-10-05

The CO<sub>2</sub> calculation and data are in compliance with the principles of a carbon footprint impact according to the GHG protocol (Greenhouse Gas Protocol), Scope 3, cradle to gate related to all individual components in the product category: "Sport" represented by item no.: FRE600202-0901.

(Scope 3 emissions include emission sources in the upstream and downstream value chain).

Date: 30. October 2023 | Valid until: 30. October 2025

Verified by:

Julie Marie Vejsgaard Larsen, LCA & EPD Consultant

Verification based on report: Validation of CO<sub>2</sub> calculation of 9 categories of Kompan product line, version 1.0, prepared by: Bureau Veritas HSE, Denmark: Julie M. V. Larsen.

Publication date: 30. October 2023



By Bureau Veritas HSE  
www.bureauveritas.dk  
+45 7731 1000

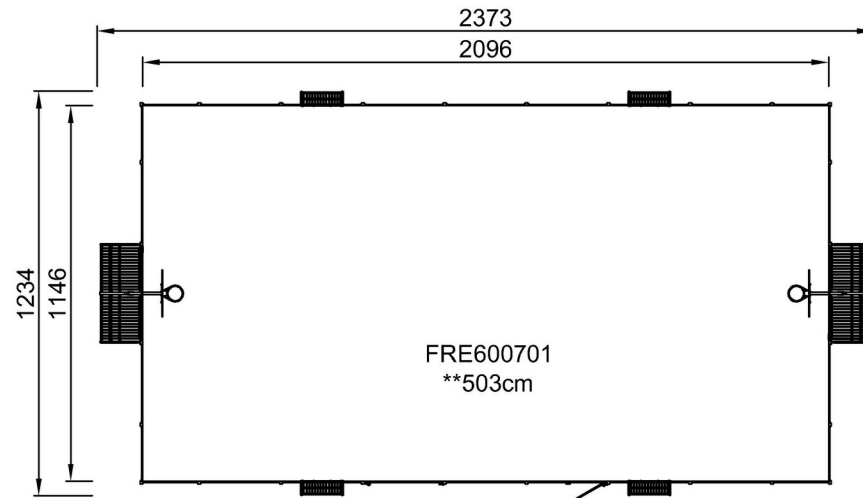


# MUGA, 12x24m, Hauteur 5m, Acier

FRE600701

\* Hauteur de chute maximale | \*\* Hauteur totale | \*\*\* Zone de sécurité

\* Hauteur de chute maximale | \*\* Hauteur totale



[Cliquez pour voir le rapport VUE DE DESSUS](#)

[Cliquez pour voir le rapport VUE LATÉRALE](#)