

# Anita Table

PAR1052

**KOMPANI**  
Let's play



Nr produktu PAR1052-0611

## Ogólne Informacje o Produkcie

Wymiary DxSzxW	130x58x70 cm
Grupa wiekowa	
Max. Ilość Osób	
Dostępne kolory	 

Meble zewnętrzne odgrywają istotną rolę w społecznościach dodając zachęcającą i społeczną atmosferę, tworząc miejsce spotkań i odpoczynku. yANITA to klasyczne i wygodne meble parkowe, które zapraszają mieszkańców do zajęcia miejsca i odpoczynku.

Wkomponowują się i wzbogacają tereny publiczne takie jak parki, place zabaw

itp. Kwadratowy stół ANITA to wolnostojący stół, który można połączyć z ławkami i krzesłami ANITA. Zgrupowane meble wokół stołu dają niezliczone możliwości ich wykorzystania.

# Anita Table

PAR1052



Deski wykonane są z drewna sosnowego pochodzącego ze zrównoważonych źródeł europejskich. Drewno jest impregnowane ciśnieniowo zgodnie z normą EN335:2013, klasa 3 (odpowiednik NTR klasa AB). Na życzenie może być dostarczone z certyfikatem FSC® (FSC® C004450).



Stalowe elementy wykonane są ze stali galwanizowanej ogniowo przy użyciu cynku beżolowowego od wewnątrz i zewnątrz. Galwanizacja ma doskonałą odporność na korozję w środowisku zewnętrznym i wymaga niskiej konserwacji. Malowane części stalowe są cynkowane ogniowo przed malowaniem proszkowym.



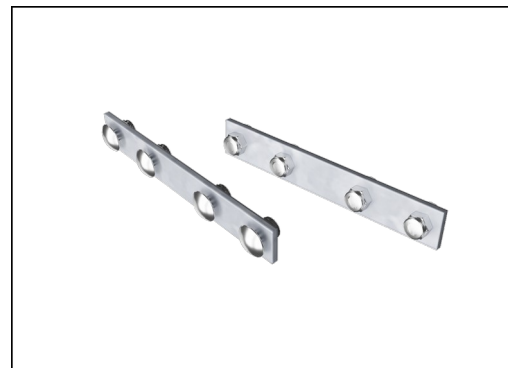
Malowanie proszkowe na warstwie galwanizacji jest wykonywane w dwuetapowo: lekkie szlifowanie i czyszczenie, malowanie proszkowe – grubość - 70-120 µm.



Meble zewnętrzne KOMPAN są dostępne do montażu powierzchniowego i naziemnego. Instalacja powierzchniowa - poprzez zakotwiczenie do podłoża lub instalacja naziemna - poprzez bezpośrednie zakotwienie w podłożu lub dodatkowe uchwyty stalowe ocynkowane ogniowo.



Ławki i stoły można łączyć ze sobą w wielu ustawieniach wybierając pojedyncze produkty lub kompletując je w większe rozwiązania. Więcej inspiracji znajdziesz na stronach katalogu.



Okucia wykonane są ze stali nierdzewnej lub ocynkowanej, co zapewnia trwałe połączenia o dużej odporności na korozję.

Nr produktu PAR1052-0611

## Informacje Dotyczące Instalacji

Czas instalacji	0,6
Objętość wykopu	0,12 m³
Objętość betonu	0,09 m³
Głębokość podstawy (standardowa)	65 cm
Waga przesyłki	26 kg
Opcje kotwiczenia	Powierzchnia ✓ W ziemi ✓

## Informacje o Gwarancji

Galw. Stal	Dożywotnia
Górna Warstwa Farby	10 lat
Drewno Sosnowe	10 lat
Części Zapasowe	10 lat
Elementy ze Stali Nierdz.	Dożywotnia

# Dane Dotyczące Zrównoważonego Rozwoju

PAR1052



**Od wydobycia  
surowców do  
opuszczenia wytwórni  
A1–A3**

**Całkowita  
emisja  
CO<sub>2</sub>**

**CO<sub>2</sub>e na  
kg  
produktu**

**Materiały  
pochodzą  
ce z  
recyklingu**

kg CO<sub>2</sub>e

kg CO<sub>2</sub>e/kg

%

**PAR1052-0611**

37,80

1,70

31,60

Ogólne ramy stosowane dla tych czynników to Środowiskowa Deklaracja Produktu (EPD), która określa ilościowo "informacje środowiskowe dotyczące cyklu życia produktu i umożliwia porównywanie produktów spełniających tę samą funkcję" (ISO, 2006). W niniejszym dokumencie przyjęto strukturę i zastosowano podejście oceny cyklu życia w odniesieniu do całego etapu produktu, od surowców po produkcję (A1-A3).

## Kompan A/S

C.F. Tietgens Boulevard 32C  
DK-5220 Odense SØ  
Denmark



**Verification of CO<sub>2</sub> calculation of:  
Park**



Data version no. 2023-10-05

The CO<sub>2</sub> calculation and data are in compliance with the principles of a carbon footprint impact according to the GHG protocol (Greenhouse Gas Protocol), Scope 3, cradle to gate related to all individual components in the product category: "Park" represented by item no.: PAR4070-0001.

(Scope 3 emissions include emission sources in the upstream and downstream value chain).

**Date: 30. October 2023 | Valid until: 30. October 2025**

**Verified by:**

Julie Marie Vejsgaard Larsen, LCA & EPD Consultant

Verification based on report: Validation of CO<sub>2</sub> calculation of 9 categories of Kompan product line, version 1.0, prepared by: Bureau Veritas HSE, Denmark: Julie M. V. Larsen.

**Publication date: 30. October 2023**

**By Bureau Veritas HSE**  
www.bureauveritas.dk  
+45 7731 1000

