

PCM200521

A wooden playground structure with a slide, bridge, and climbing elements. It features a wooden frame with a dark brown roof, a grey slide, a wooden bridge with a red 'X' on the side, and a climbing wall with a red 'X' and a yellow flower. The structure is made of wood and metal, with a grey base.

Eight stick figure illustrations showing various physical activities, each with a numbered label in a black circle:

- Top row (left to right):
 - Figure 2: A stick figure in a dynamic pose, possibly a dance or gymnastic move.
 - Figure 2: A stick figure running or jumping towards a grid-like structure.
 - Figure 2: A stick figure in a dynamic pose, possibly a dance or gymnastic move.
 - Figure 1: A stick figure in a dynamic pose, possibly a dance or gymnastic move.
- Second row (left to right):
 - Figure 2: A stick figure in a dynamic pose, possibly a dance or gymnastic move.
 - Figure 7: A stick figure holding two circular objects, possibly balloons or weights.
 - Figure 1: A stick figure in a dynamic pose, possibly a dance or gymnastic move.
 - Figure 5: A stick figure in a dynamic pose, possibly a dance or gymnastic move.
- Bottom row (left to right):
 - Figure 1: A stick figure in a dynamic pose, possibly a dance or gymnastic move.



benen te glijden. Gelukkig is er op de brug voldoende ruimte om elkaar te passeren. Op de trap lopen of klauteren stimuleert de ontwikkeling van bilaterale coördinatievaardigheden, die zorgen voor een goede samenwerking tussen beide hersenhelften. Deze samenwerking is essentieel voor de ontwikkeling van andere belangrijke vaardigheden, zoals lezen. Over de

brug lopen is een geweldig leuke evenwichtsoefening. Een goed evenwichtsgevoel is essentieel voor de ontwikkeling van een soepele en zelfverzekerde motoriek. Met de glijbaan razendsnel naar beneden glijden, draagt bij aan de ontwikkeling van rompstabiliteit en evenwichtsgevoel.



Dubbele speeltoren met brug, hout

PCM200521



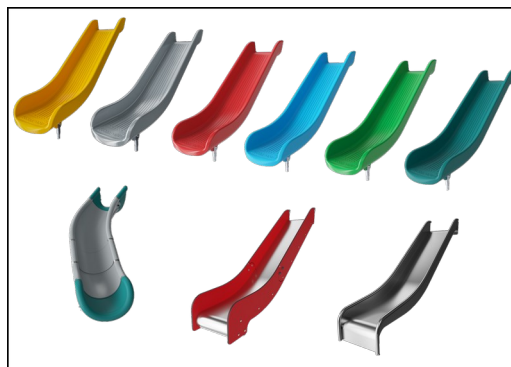
Panelen van 19mm EcoCore™. EcoCore™ is een uiterst duurzaam, milieuvriendelijk materiaal. Het is recyclebaar na gebruik en gemaakt van +95% gerecycled post-consumer materiaal van bv. voedselverpakkingsafval. Houten panelen van geïmpregneerd en bruin gelakt grenen met verticale stalen profielen.



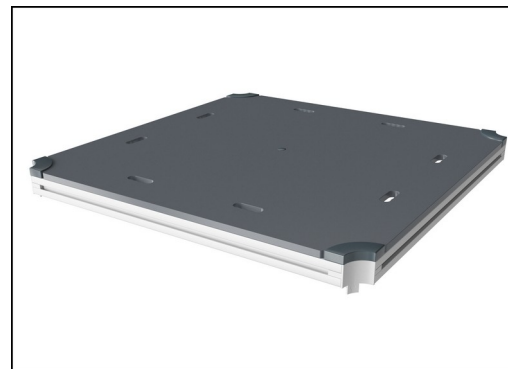
Hoofdstaanders met thermisch verzinkte stalen voetstukken zijn beschikbaar in verschillende materialen: Druk geïmpregneerde grenen staanders. Stalen staanders, pre-galvaniseerd van binnen en buiten en met gepoedercoate afwerking. Loodvrij aluminium met kleurgeanodiseerde afwerking. Greenline TexMade staanders van 95% post-consumer gerecycled PE en textielafval.



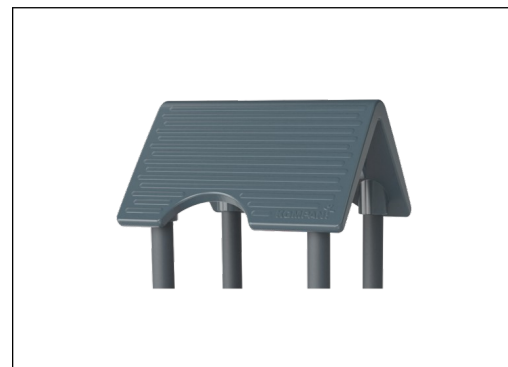
Gekleurde stalen onderdelen zijn voor de basisafwerking thermisch verzinkt en hebben een poedercoat afwerking. Deze dubbele behandeling geeft een uitstekende corrosiebestendigheid in de buitenlucht en vereist weinig onderhoud in elk klimaat.



De glijbanen zijn beschikbaar in zes verschillende kleuren en drie materiaalsoorten: Rechte of gebogen PE glijbanen, uit één stuk gegoten, gemaakt van 33% gerecycled post-consumer materiaal. Gecombineerd, met EcoCore™ zijwanden en RVS. Of volledig in RVS en uit één stuk, voor vandalismebestendiger oplossingen.



Alle platformen worden ondersteund door speciale, koolstofarme profielen met meerdere bevestigingsopties. De grijsgekleurde, gegoten PP platformen zijn gemaakt van 75% post-consumer materiaal en zijn voorzien van een antisliptextuur.



Het dak is gemaakt van rotatiegegoten PE met 33% post-consumer materiaal. PE heeft een hoge slagbestendigheid binnen een breed temperatuurbereik, waardoor duurzaamheid is gewaarborgd.

Item nummer PCM200521-0603

Installatie informatie

| | |
|------------------------|----------------------------|
| Max. valhoogte | 100 cm |
| Veiligheidszone | 25,4 m² |
| Totale installatietijd | 12,4 |
| Graafwerk (vol.) | 0,52 m³ |
| Benodigd beton | 0,00 m³ |
| Verankeringsdiepte | 60 cm |
| Verzendingsgewicht | 388 kg |
| Verankeringsopties | In-ground ✓ Oppervlak ✓ |

Garantie informatie

| | |
|---------------------------------|------------|
| EcoCore HDPE | Levenslang |
| Staander | 10 jaar |
| PP Decks | 10 jaar |
| Gegarandeerde reserveonderdelen | 10 jaar |



Sustainability Data

PCM200521



| Cradle to Gate A1-A3 | Total CO ₂ emission | CO ₂ e/kg | Recycled materials |
|----------------------|--------------------------------|-------------------------|--------------------|
| | kg CO ₂ e | kg CO ₂ e/kg | % |
| PCM200521-0651 | 554,70 | 1,98 | 58,00 |
| PCM200521-0603 | 490,90 | 1,79 | 23,60 |

The overall framework applied for these factors is the Environmental Product Declaration (EPD), which quantifies "environmental information on the life cycle of a product and enable comparisons between products fulfilling the same function" (ISO, 2006). This follows the structure and applies a Life-Cycle Assessment approach to the entire Product stage from raw material through manufacturing (A1-A3))

KOMPAN
Let's play

Kompan A/S

C.F. Tietgens Boulevard 32C
DK-5220 Odense SØ
Denmark



Verification of CO₂ calculation of: Play systems



Data version no. 2023-10-05

The CO₂ calculation and data are in compliance with the principles of a carbon footprint impact according to the GHG protocol (Greenhouse Gas Protocol), Scope 3, cradle to gate related to all individual components in the product category: "Play systems" represented by item no.: PCM200321-0950.

(Scope 3 emissions include emission sources in the upstream and downstream value chain).

Date: 30. October 2023 | Valid until: 30. October 2025

Verified by:

Julie Marie Vejsgaard Larsen, LCA & EPD Consultant

Verification based on report: Validation of CO₂ calculation of 9 categories of Kompan product line, version 1.0, prepared by: Bureau Veritas HSE, Denmark: Julie M. V. Larsen.

Publication date: 30. October 2023

By Bureau Veritas HSE
www.bureauveritas.dk
+45 7731 1000

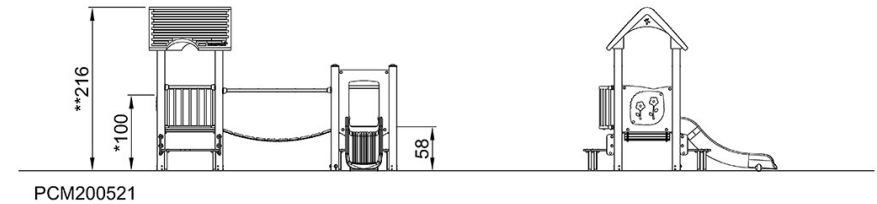
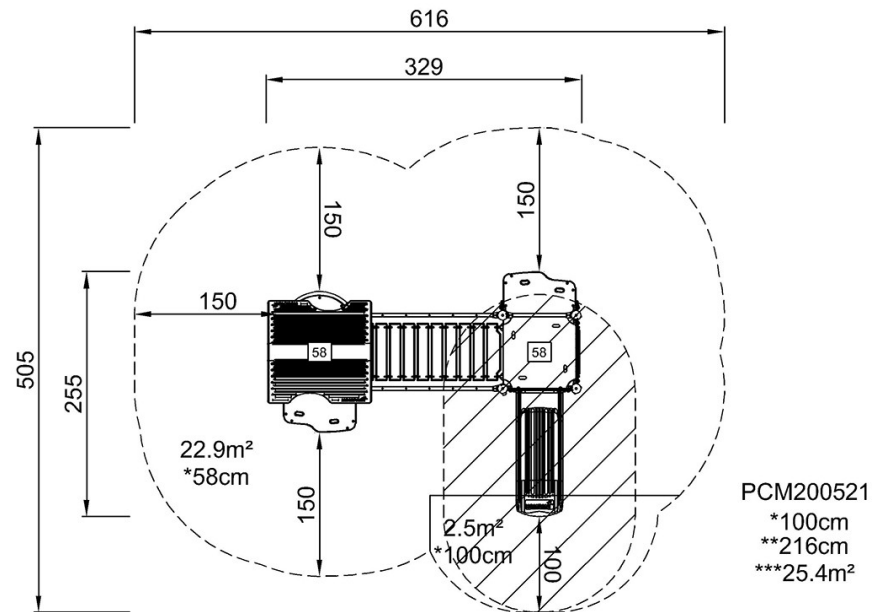


Dubbele speeltoren met brug, hout

PCM200521

Max. valhoogte | Totale Hoogte | Veiligheidszone

Max. valhoogte | Totale Hoogte



[Bekijk BOVENAANZICHT](#)

[Bekijk ZIJAAANZICHT](#)