

Anita - Accoudoir pour banc sans dossier


PAR1056



Le mobilier d'extérieur joue un rôle important dans le paysage, en ajoutant une atmosphère sociale, un lieu de rencontre et de socialisation, ou simplement pour obtenir un moment de repos. ANITA est un mobilier de parc classique et confortable qui invite les citoyens à s'asseoir et à se détendre. Il se fond et améliore les espaces publics comme les parcs et les

terrains de jeux, etc. L'accoudoir ANITA donne la possibilité de monter l'accoudoir sur la référence PAR1050, les bancs Anita sans dossier. L'accoudoir augmentera le confort et permettra aux utilisateurs de s'asseoir et de se lever plus facilement.



Référence PAR1056-01	
Informations générales	
Dimensions LxPxH	17x45x29 cm
Age minimum	
Capacité idéale (utilisateurs)	
Options de couleurs	

Anita - Accoudoir pour banc sans dossier

PAR1056



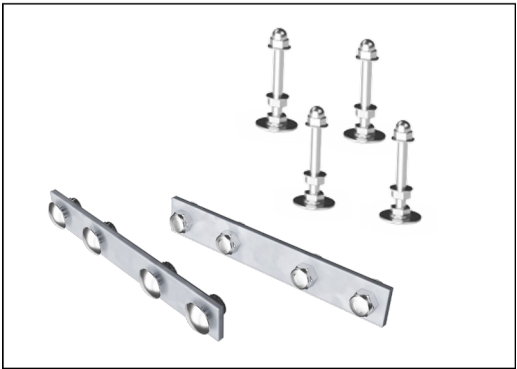
Les bancs et tables standard proposées peuvent être complétés d'un dossier, d'accoudoirs, de tables, etc. et reliés entre eux avec des supports adaptés.



Les bancs et les tables peuvent être combinés dans de multiples configurations en choisissant des produits individuels ou assemblés en solutions plus grandes. Voir les pages du catalogue pour plus d'inspiration.



La finition supérieure thermolaquée appliquée sur la galvanisation est traitée en deux étapes : Meulage léger et nettoyage, puis revêtement thermolaqué – épaisseur 70-120 µm.



La quincaillerie est en acier inoxydable ou en acier galvanisé pour assurer des connexions durables avec une haute résistance à la corrosion.

Référence PAR1056-01

Installation

Temps total d'installation	0,2
Volume d'excavation	0,00 m³
Volume de béton	0,00 m³
Profondeur ancrage	0 cm
Poids d'expédition	5 kg
Options d'ancrage	

Garantie

Acier galvanisé	Garanti à vie
surface peinte	10 ans
Pièces en acier inoxydable	Garanti à vie
Dispo pièces après arrêt fab.	10 ans

Sustainability Data

PAR1056



Cradle to Gate A1-A3	Total CO ₂ emission	CO ₂ e/kg	Matériaux recyclés
	kg CO ₂ e	kg CO ₂ e/kg	%
PAR1056-01	11,70	2,62	50,00

Le cadre général appliqué est la Déclaration Environnementale Produit (DEP), qui quantifie « les informations environnementales sur le cycle de vie d'un produit et permet des comparaisons entre produits remplissant la même fonction » (ISO, 2006). Cela suit la structure et applique une approche d'évaluation du cycle de vie à l'ensemble de l'étape du produit, de la matière première à la fabrication (A1-A3))

Kompan A/S
C.F. Tietgens Boulevard 32C
DK-5220 Odense SØ
Denmark



Verification of CO₂ calculation of:
Park



Data version no. 2023-10-05

The CO₂ calculation and data are in compliance with the principles of a carbon footprint impact according to the GHG protocol (Greenhouse Gas Protocol), Scope 3, cradle to gate related to all individual components in the product category: "Park" represented by item no.: PAR4070-0001.

(Scope 3 emissions include emission sources in the upstream and downstream value chain).

Date: 30. October 2023 | Valid until: 30. October 2025
Verified by:

Julie Marie Vejsgaard Larsen, LCA & EPD Consultant

Verification based on report: Validation of CO₂ calculation of 9 categories of Kompan product line, version 1.0, prepared by: Bureau Veritas HSE, Denmark: Julie M. V. Larsen.

Publication date: 30. October 2023

By Bureau Veritas HSE
www.bureauveritas.dk
+45 7731 1000

