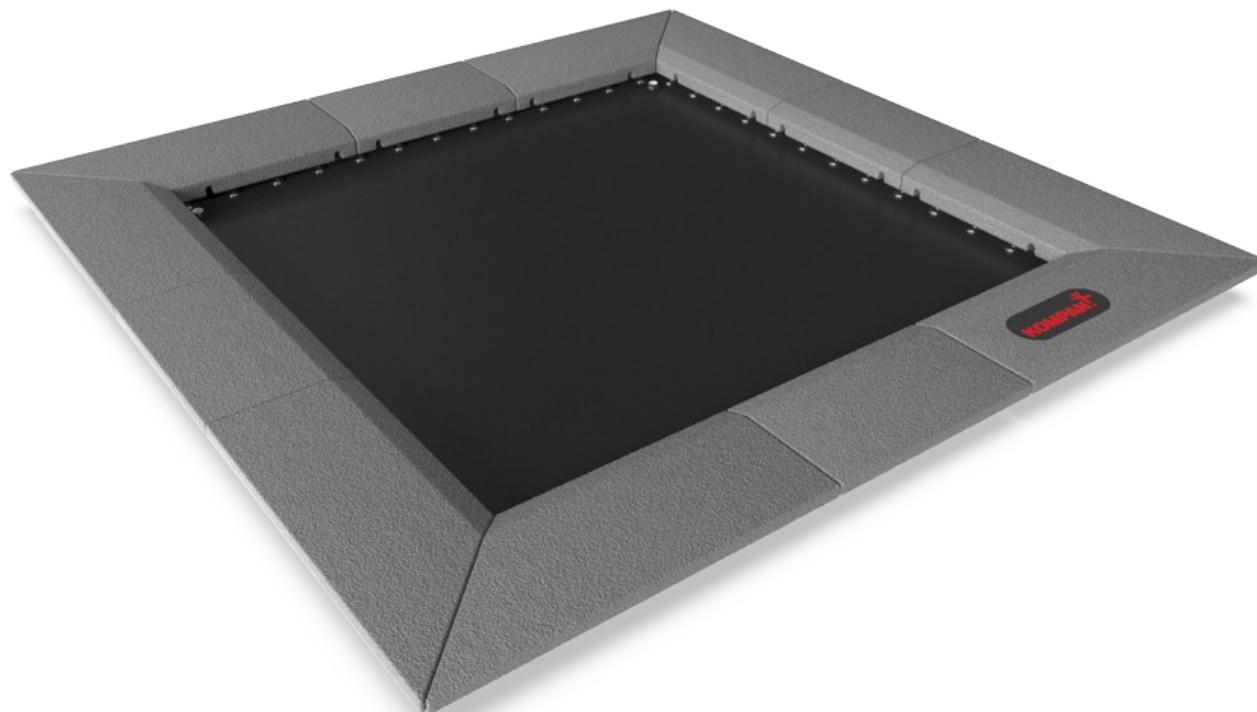


Jumper Quadratisch 150x150cm


JUM104

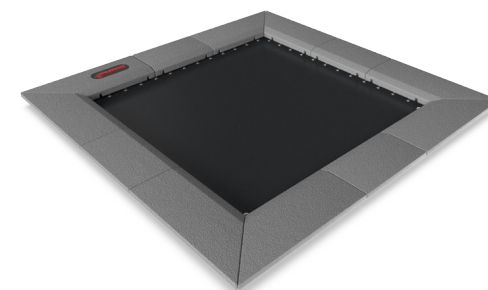
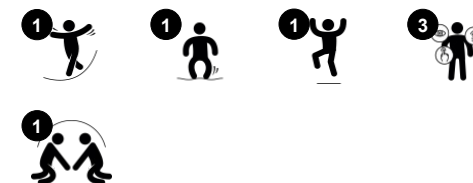
KOMPAN
Let's play



Produktnummer JUM10401-0301

Allgemeine Produktinformation

Maße L x B x H	210x210x3 cm
Empfohlenes Alter	4+
Spielkapazität (Nutzer)	1
Farbauswahl	



Das Hüpfen auf dem quadratischen Jumper ist eine der beliebtesten Aktivitäten auf dem Spielplatz. Die Kinder werden von der unmittelbaren Reaktion des Jumpers auf ihre Bewegungen stark angezogen und wollen immer wieder darauf hüpfen. Durch seine geringen Abmessungen eignet sich der Jumper perfekt als „Klebstoff“ auf dem Spielplatz, der Aktivitäten miteinander verbindet, wenn er in

Bahnen aufgestellt wird. Dadurch werden Spiele wie „Der Boden ist Lava“ unterstützt. Springen ist eine fantastische Aktivität für motorische Fähigkeiten wie Gleichgewicht, Propriozeption und Rhythmus. Beim Auf- und Abspringen werden alle grossen Muskelgruppen trainiert. Das Auf- und Abspringen auf dem Jumper baut zusätzlich die Knochendichte auf. Die Knochendichte wird

vor allem in der frühen Jugend aufgebaut. Um also starke Knochen für das ganze Leben zu bilden, sollten Kinder so viel gewichttragende Aktivität wie möglich ausüben. Es gibt wenige Spielmöglichkeiten, die mehr Spass machen als der reaktionsschnelle Jumper. Nicht motorisierte Rollstühle können mit Hilfe auf den Jumper gehoben werden, um ein sanftes Hüpfelerlebnis zu haben.



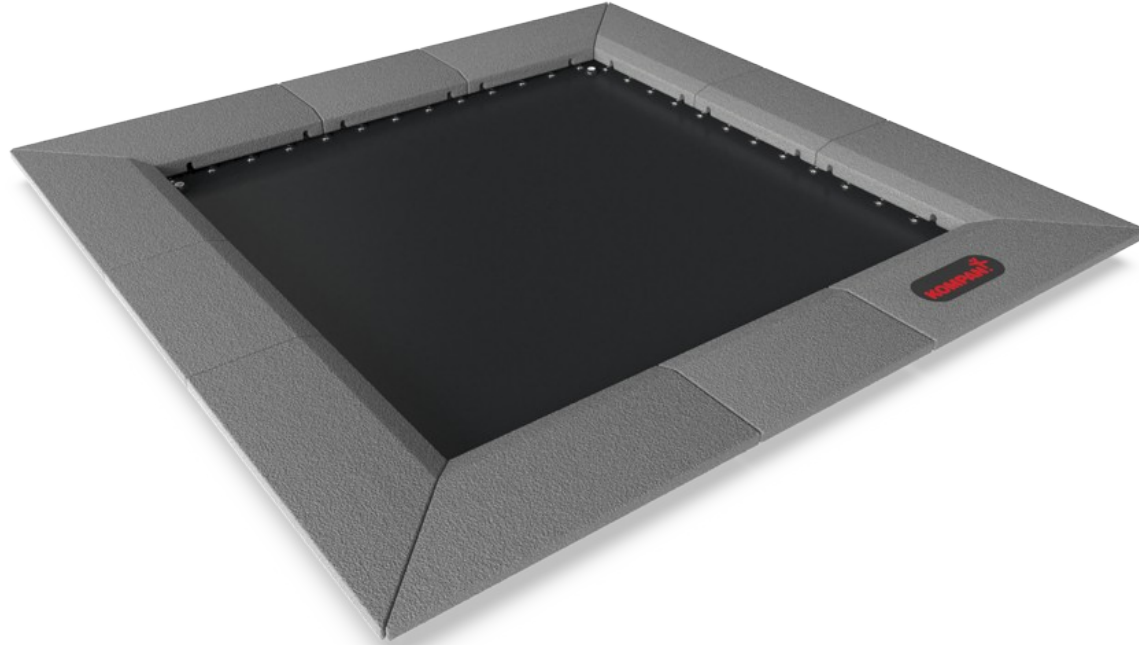
Jumper Quadratisch 150x150cm

JUM104



Federnder Boden

Physisch: trainiert Beweglichkeit, Gleichgewicht und Koordination, sowie Propriozeption und Rhythmus beim Auf- und Abspringen. Dabei wird zudem die Knochendichte aufgebaut. **Sozial-Emotional:** die Fähigkeit zu kooperieren, um nacheinander den Zeitpunkt für den Ein- und Ausstieg zu finden.



Stabiler Gummirand

Sozial-Emotional: unterstützt die Fähigkeit, sich abzuwechseln und zu kooperieren, und bietet einen stabilen Warteraum für die Kinder, die eintreten wollen.



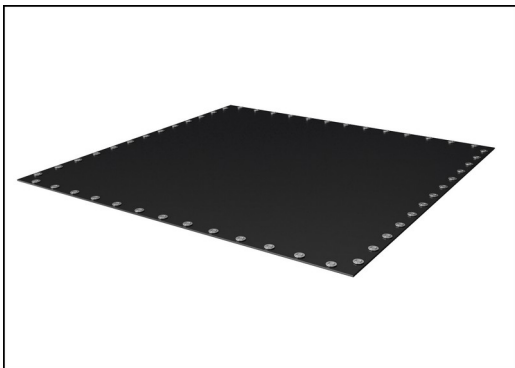
Grösse der Membran und schrägen Kacheln

Sozial-Emotional: ermöglichen inklusives Spielen und Rollstuhlfahrern den Zugang zum Jumper-Boden.

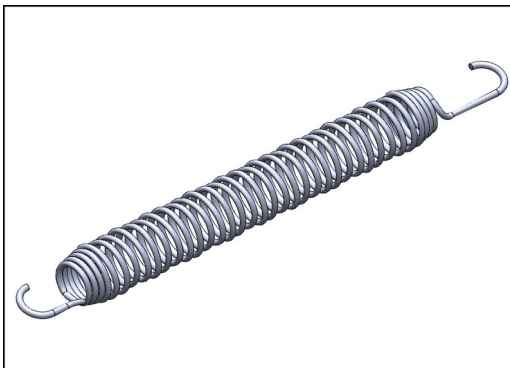
Jumper Quadratisch 150x150cm

JUM104

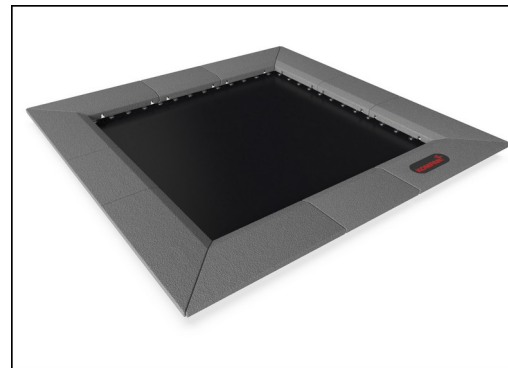
KOMPAN
Let's play



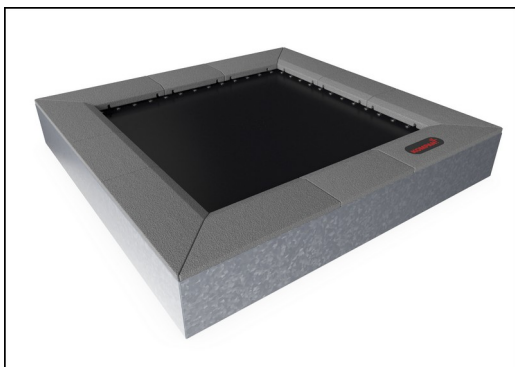
Die Sprungmembranen sind aus 6,0 mm dickem EP-Ethylen-Propylen-Förderband mit Polyester-Polyamidgewebe-Karkasse gefertigt. Die Federbefestigungen sind beidseitig mit Stahlbuchsen und Unterlegscheiben verstärkt. Die Membran ist ozonbeständig und mit 8 mittig angeordneten Wasserablauföchern ausgestattet.



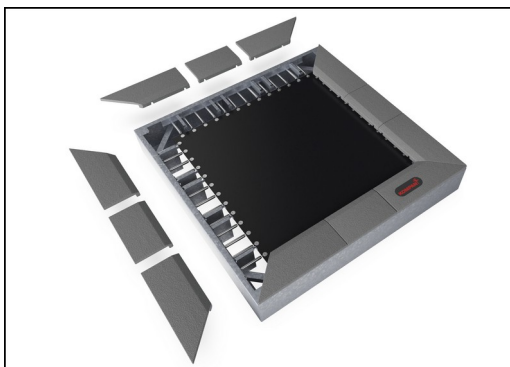
Alle 52 Federn sind aus rostfreiem Stahl gefertigt, um eine lange Lebensdauer und hervorragende Korrosionsbeständigkeit zu gewährleisten. Der Stahldraht ist 3,2 mm dick und die letzten fünf Windungen sind kegelförmig, um eine lange Lebensdauer des Jumpers zu gewährleisten.



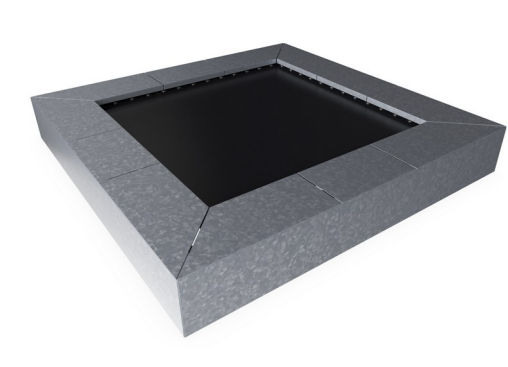
Die Platten sind aus grauem granuliertem Recyclinggummi (SBR/NR) geformt, und das KOMPAN-Logo besteht aus EPDM (Ethylen-Propylen-Dien-Monomer). Im Inneren jeder der Gummipplatten befindet sich eine 3 mm dicke feuerverzinkte Stahlplatte.



Alle Stahlteile sind aus Carbonstahl S235 in einer Stärke von 3 mm gefertigt. Die Seitenwände, die Stützwände für den oberen Rahmen, die gebogenen Platten mit Styrol-Butadien-Kautschuk (Gummi-Kunststoff) und die flachen Platten für die ebenerdige In-Situ-Montage (bündig mit dem Fallschutz) sind feuerverzinkt.



Als einzigartiges Merkmal können die SBR-Platten zur Reinigung und Wartung entfernt werden. Durch Lösen von sechs Schrauben kann die SBR-Platte angehoben werden, um sie zu öffnen und Zugang zu den Federn zu erhalten (siehe Anleitung auf KOMPAN Master).



Wenn kundenspezifische Farben für den Belag gewünscht werden, können alle Jumper mit Stahlplatten bestellt werden, die für einen In-Situ-Belag in der bevorzugten Farbe geeignet sind. Für In-Situ-Installationen gibt es keine Option zur Serviceöffnung.

Produktnummer JUM10401-0301

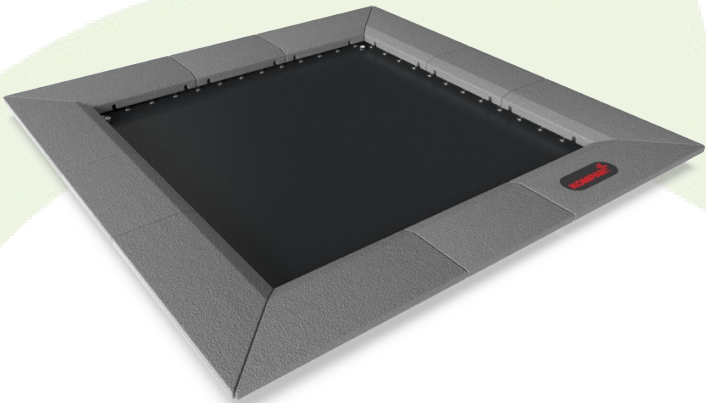
Montage-Information

Max. freie Fallhöhe	100 cm
Fläche des Fallraums	26,8 m²
Gesamt-Montagezeit	4,1
Erforderlicher Erdaushub	1,86 m³
Betonbedarf	0,11 m³
Fundamenttiefe (Standard)	60 cm
Versandgewicht	438 kg
Verankerungsoptionen	TV ✓

Garantie-Information

Verzinkter Stahl	Lebenslang
Jumper-Federn	2 Jahre
Sprungbettmaterial	2 Jahre
SBR Gummi	2 Jahre
Ersatzteilgarantie	10 Jahre





Von der Wiege bis
zum Werkstor („cradle
to gate“) (A1–A3)

CO₂-
Emissionen
gesamt

CO₂e pro
kg

Recycelte
Materialien

kg CO₂e

kg CO₂e pro
kg

%

JUM10401-0301

604,90

2,08

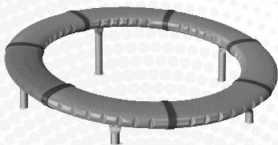
58,90

Den allgemeinen Rahmen für diese Faktoren bilden die Umweltproduktdeklarationen (EPDs). Mithilfe dieser Grundregeln können die Umweltinformationen über den Lebenszyklus eines Produkts hinweg quantifiziert und Vergleiche zwischen Produkten, die dieselbe Funktion erfüllen, angestellt werden (vgl. ISO, 2006). Diese Struktur wird hier befolgt. Der Ansatz zur Lebenszyklusbewertung wird dabei auf die gesamte Herstellungsphase – vom Rohstoff bis zur Herstellung (A1–A3) – angewendet.

Kompan A/S
C.F. Tietgens Boulevard 32C
DK-5220 Odense SØ
Denmark



Verification of CO₂ calculation of:
Freestanding play equipment



Data version no. 2023-10-05

The CO₂ calculation and data are in compliance with the principles of a carbon footprint impact according to the GHG protocol (Greenhouse Gas Protocol), Scope 3, cradle to gate related to all individual components in the product category: "Freestanding play equipment" represented by item no.: GXY916012-3417.

(Scope 3 emissions include emission sources in the upstream and downstream value chain).

Date: 30. October 2023 | Valid until: 30. October 2025

Verified by:

Julie Marie Vejsgaard Larsen, LCA & EPD Consultant

Verification based on report: Validation of CO₂ calculation of 9 categories of Kompan product line, version 1.0, prepared by: Bureau Veritas HSE, Denmark: Julie M. V. Larsen.

Publication date: 30. October 2023

By Bureau Veritas HSE
www.bureauveritas.dk
+45 7731 1000

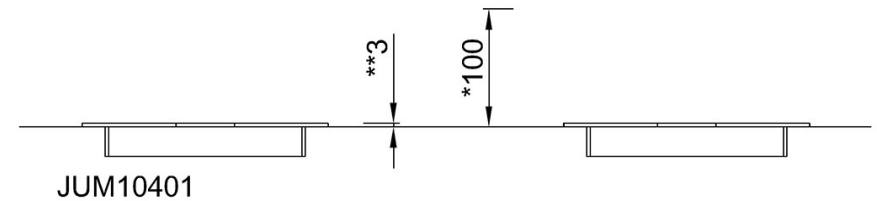
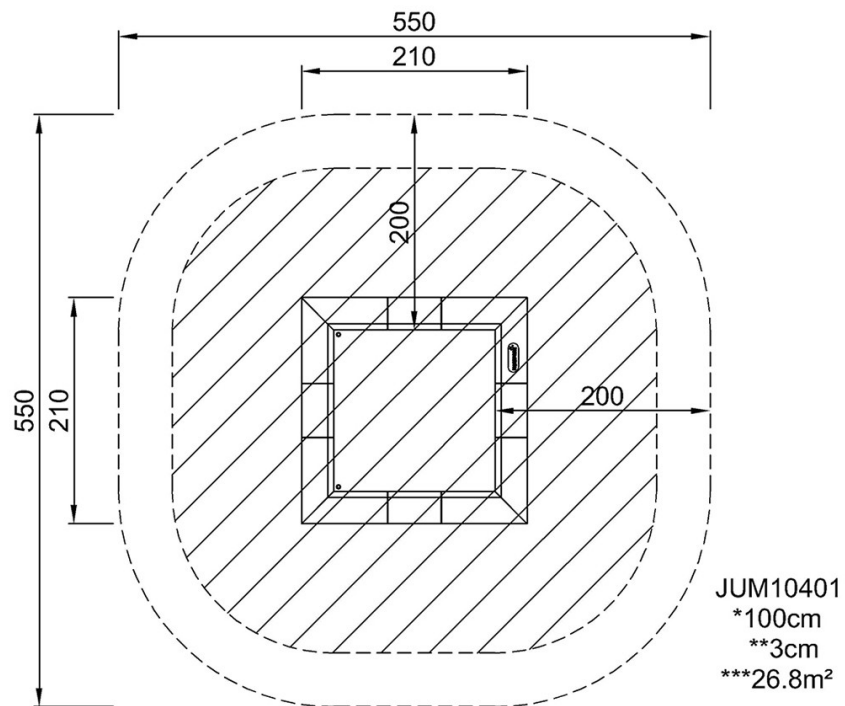


Jumper Quadratisch 150x150cm

JUM104

* Max freie Fallhöhe | ** Gesamthöhe | *** Fläche des Fallraums

* Max freie Fallhöhe | ** Gesamthöhe



[Klicken Sie hier, um die DRAUFSICHT anzuzeigen](#)

[Klicken Sie hier, um die SEITENANSICHT anzuzeigen](#)