

# COSMOS Multi Bramka 5 m

FRE2211

**KOMPANI**  
Let's play



Bramki Cosmos są standardowo wyposażone w stalowe pręty, aby zapewnić wysoką trwałość w warunkach miejskich.

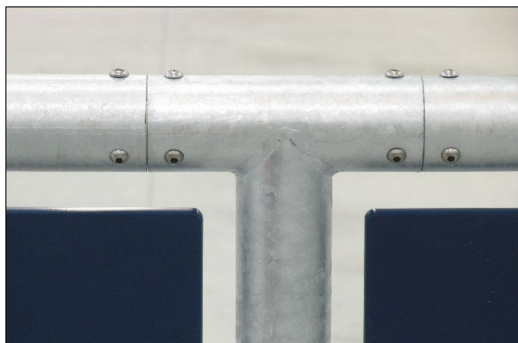
Nr produktu FRE2211-3317	
Ogólne Informacje o Produkcie	
Wymiary DxSzxW	264x570x370 cm
Grupa wiekowa	3+
Max. ilość Osób	-
Dostępne kolory	●



# COSMOS Multi Bramka 5 m

FRE2211

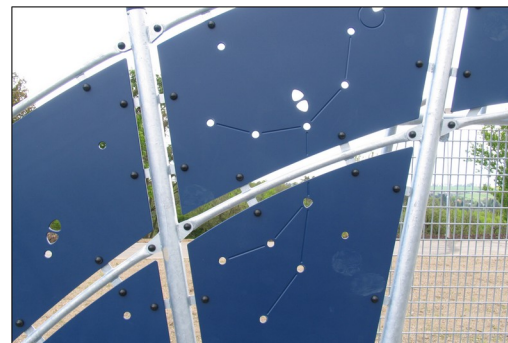
**KOMPANI**  
Let's play



All steel components are manufactured from carbon steel, welding's according EN ISO 5817 & Hot dip galvanised (HDG) according to ISO1461. This process ensures good protection in all circumstances.



Bramka mierzy ~140cm głębokości oraz ~330cm szerokości, a wszystkie słupki wykonane są ze stali galwanizowanej z powierzchnią ocynkowaną ogniowo. Przednia rama bramki wykonana jest z prętu o średnicy Ø48, a tył bramki z prętów o średnicy Ø38.



Panele HDPE (polietylen o wysokiej gęstości) wykonane są w +95% z materiałów pokonsumenckich z recyklingu, wykonanych na przykład z zużytych opakowań po żywności. Panele dostępne w kolorze Night Sky Blue, jednakże zamówienia można składać także na inne kolory. Aby zwiększyć wartość zabawy, można także zamówić panele z logo lub wzorami.



Obręcz do koszykówki wykonana jest ze stali ocynkowanej ogniowo z wykończeniem malowanym proszkowo, a tablica z +95% z tworzywa PCR HDPE. Siatka wykonana jest w 100% z nylonu, o obwodzie ~Ø30 cm na dole i ~Ø50 cm na górze. Siatka może być również dostarczona ze wzmocnioną stalą siatką poliamidową (PA) lub stalowymi łańcuchami.

Nr produktu FRE2211-3317

## Informacje Dotyczące Instalacji

Max. wysokość upadku	0 cm
Strefa bezpieczeństwa	0,0 m <sup>2</sup>
Czas instalacji	13,3
Objętość wykopu	0,51 m <sup>3</sup>
Objętość betonu	0,50 m <sup>3</sup>
Głębokość podstawy (standardowa)	50 cm
Waga przesyłki	669 kg
Opcje kotwiczenia	W ziemi <input checked="" type="checkbox"/> Powierzchnia <input checked="" type="checkbox"/>

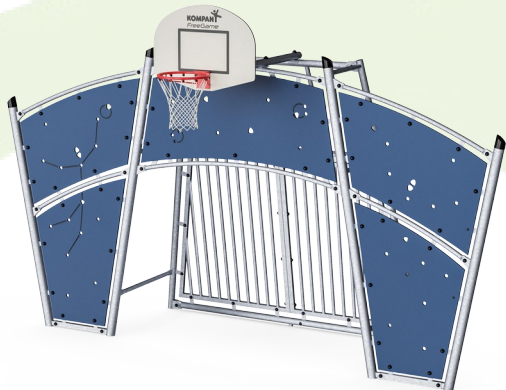
## Informacje o Gwarancji

EcoCore HDPE	Dożywotnia
Słup HDG	Dożywotnia
Części Zapasowe	10 lat



# Dane Dotyczące Zrównoważonego Rozwoju

FRE2211



Od wydobycia surowców do opuszczenia wytwórni A1–A3

Całkowita emisja CO<sub>2</sub>  
CO<sub>2</sub>e na kg produktu  
Materiały pochodzące z recyklingu

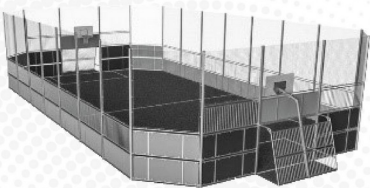
	kg CO <sub>2</sub> e	kg CO <sub>2</sub> e/kg	%
FRE2211-3317	1.286,40	2,12	61,30

Ogólne ramy stosowane dla tych czynników to Środowiskowa Deklaracja Produktu (EPD), która określa ilościowo "informacje środowiskowe dotyczące cyklu życia produktu i umożliwia porównywanie produktów spełniających tę samą funkcję" (ISO, 2006). W niniejszym dokumencie przyjęto strukturę i zastosowano podejście oceny cyklu życia w odniesieniu do całego etapu produktu, od surowców po produkcję (A1-A3).

Kompan A/S  
C.F. Tietgens Boulevard 32C  
DK-5220 Odense SØ  
Denmark



Verification of CO<sub>2</sub> calculation of: Sport



Data version no. 2023-10-05  
The CO<sub>2</sub> calculation and data are in compliance with the principles of a carbon footprint impact according to the GHG protocol (Greenhouse Gas Protocol), Scope 3, cradle to gate related to all individual components in the product category: "Sport" represented by item no.: FRE600202-0901.  
(Scope 3 emissions include emission sources in the upstream and downstream value chain).

Date: 30. October 2023 | Valid until: 30. October 2025  
Verified by:

Julie Marie Vejsgaard Larsen, LCA & EPD Consultant

Verification based on report: Validation of CO<sub>2</sub> calculation of 9 categories of Kompan product line, version 1.0, prepared by: Bureau Veritas HSE, Denmark: Julie M. V. Larsen.

Publication date: 30. October 2023

By Bureau Veritas HSE  
www.bureauveritas.dk  
+45 7731 1000



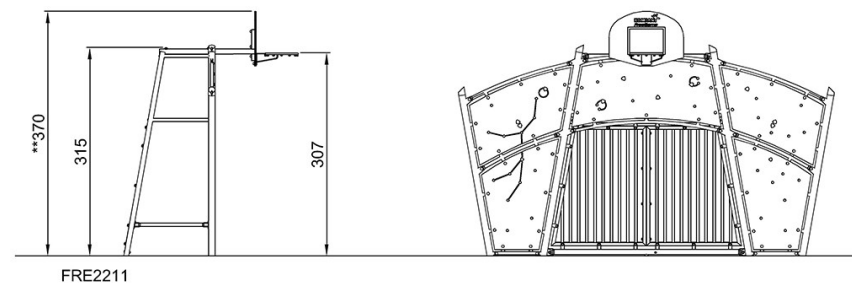
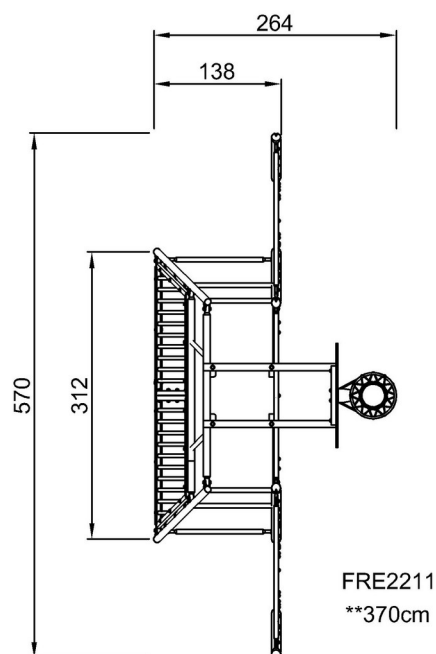
# COSMOS Multi Bramka 5 m

FRE2211

**KOMPANI**  
Let's play

\* Max Wys. Upadku | \*\* Wysokość | \*\*\* Strefa Bezpieczeństwa

\* Max Wys. Upadku | \*\* Max Wysokość



[Kliknij, aby zobaczyć RZUT Z GÓRY](#)

[Kliknij, aby zobaczyć RZUT BOCZNY](#)