

Tracteur

PCM51021

KOMPAN
Let's play






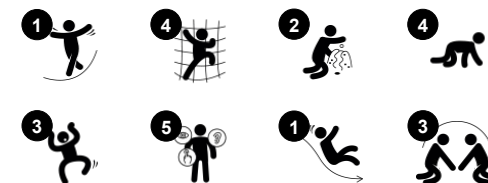
Le tracteur est un thème classique très attrayant pour les maternelles. Idolâtré par les petits, il est une source d'inspiration inépuisable. Les design donne immédiatement la thématique du site. Les couleurs apportent une lecture très claire du jeu, des activités, des voies d'entrée et de sortie. La variété des activités stimule l'imagination, le langage et le

développement moteur. Le tracteur a tout pour plaire et donne l'envie aux enfants de revenir et de se retrouver entre amis pour poursuivre inlassablement l'histoire ou d'en créer de nouvelles.

Référence PCM51021-0903

Informations générales

Dimensions LxPxH	549x297x293 cm
Age minimum	2+
Capacité idéale (utilisateurs)	18
Options de couleurs	  



Tracteur

PCM51021



Changement de vitesse

Socio-émotionnel: encourage coopération, prise de tours, partage. **Cognitive:** soutient le jeu théâtral & stimule les compétences linguistiques.



Rétroviseur latéral

Cognitive: encourage la compréhension de l'individualité & l'expression de soi. Stimule le jeu théâtral & le développement du langage.



Roue tournante

Cognitive: L'objet de manipulation stimule la compréhension de la relation de cause à effet.



Glisser

Physique: développe la conscience de l'espace & de l'équilibre. Les muscles du tronc sont entraînés lors de la descente en position verticale. **Socio-émotionnel:** l'empathie est encouragée en attendant son tour. **Cognitive:** développement de la compréhension de l'espace, de la vitesse & des distances en glissant.



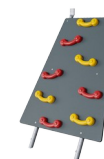
Échelle à tuyaux

Physique: la coordination croisée et coordination œil-main sont développées en grimpant à l'échelle. L'escalade soutient les muscles du haut et du bas. **Socio-émotionnel:** apprendre à prendre son tour et à coopérer.



Trou de passage

Physique: le trou permet de ramper, ce qui développe la coordination et la conscience spatiale. **Socio-émotionnel:** coopération et patience sont stimulées. **Cognitive:** permet la compréhension de l'espace & des formes.



Grimpeur

Physique: soutient la coordination croisée et la force des jambes, des bras et des mains. **Socio-émotionnel:** l'inclinaison donne un sentiment de sécurité à l'escalade.

Tracteur

PCM51021



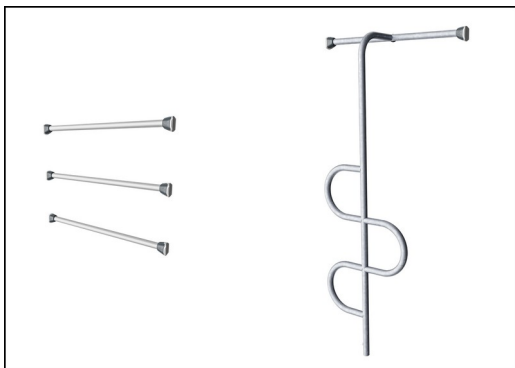
Panneaux de 19 mm EcoCore™, matériau hautement durable et respectueux de l'environnement, qui est non seulement recyclable après utilisation, mais se compose également d'un noyau fabriqué à partir de matériaux post-consommation recyclés à 100 % à partir de déchets d'emballages alimentaires.



Les poteaux principaux avec le pied en acier galvanisé à chaud sont prégalvanisés à l'intérieur et à l'extérieur avec une finition de surface thermolaquée.



Tous les ponts sont soutenus par des profilés en aluminium de conception unique, à faible teneur en carbone avec plusieurs options de fixation. Les ponts moulés de couleur grise sont constitués à 75 % de polypropylène, provenant de déchets océaniques post-consommation, avec un motif et une surface texturés antidérapants.



Les surfaces en acier sont galvanisées à chaud à l'intérieur et à l'extérieur avec du zinc sans plomb. La galvanisation présente une excellente résistance à la corrosion en milieu extérieur et nécessite peu d'entretien.



Les toboggans sont disponibles en PE moulé dans différentes couleurs ou entièrement en acier inoxydable AISI304 ép.=2 mm.



La boîte de vitesse est faite de PP. Le PP a une bonne usure et une bonne résistance à l'impact.

Référence PCM51021-0903

Installation

Hauteur de Chute Max.	118 cm
Zone de sécurité	37,1 m²
Temps total d'installation	28,9
Volume d'excavation	1,04 m³
Volume de béton	0,05 m³
Profondeur ancrage	90 cm
Poids d'expédition	909 kg
Options d'ancrage	A enterrer ✓ A cheiller ✓

Garantie

EcoCore HDPE	Garanti à vie
Pièces creuses en PE	10 ans
Poteau	10 ans
PP Decks	10 ans
Dispo pièces après arrêt fab.	10 ans



Sustainability Data

PCM51021



Cradle to Gate A1-A3	Total CO ₂ emission	CO ₂ e/kg	Matériaux recyclés
	kg CO ₂ e	kg CO ₂ e/kg	%
PCM51021-0903	1.439,50	2,21	63,20

Le cadre général appliqué est la Déclaration Environnementale Produit (DEP), qui quantifie « les informations environnementales sur le cycle de vie d'un produit et permet des comparaisons entre produits remplissant la même fonction » (ISO, 2006). Cela suit la structure et applique une approche d'évaluation du cycle de vie à l'ensemble de l'étape du produit, de la matière première à la fabrication (A1-A3))

Kompan A/S
C.F. Tietgens Boulevard 32C
DK-5220 Odense SØ
Denmark



Verification of CO₂ calculation of: Play systems



Data version no. 2023-10-05

The CO₂ calculation and data are in compliance with the principles of a carbon footprint impact according to the GHG protocol (Greenhouse Gas Protocol), Scope 3, cradle to gate related to all individual components in the product category: "Play systems" represented by item no.: PCM200321-0950.

(Scope 3 emissions include emission sources in the upstream and downstream value chain).

Date: 30. October 2023 | Valid until: 30. October 2025
Verified by:

Julie Marie Vejsgaard Larsen, LCA & EPD Consultant

Verification based on report: Validation of CO₂ calculation of 9 categories of Kompan product line, version 1.0, prepared by: Bureau Veritas HSE, Denmark: Julie M. V. Larsen.

Publication date: 30. October 2023

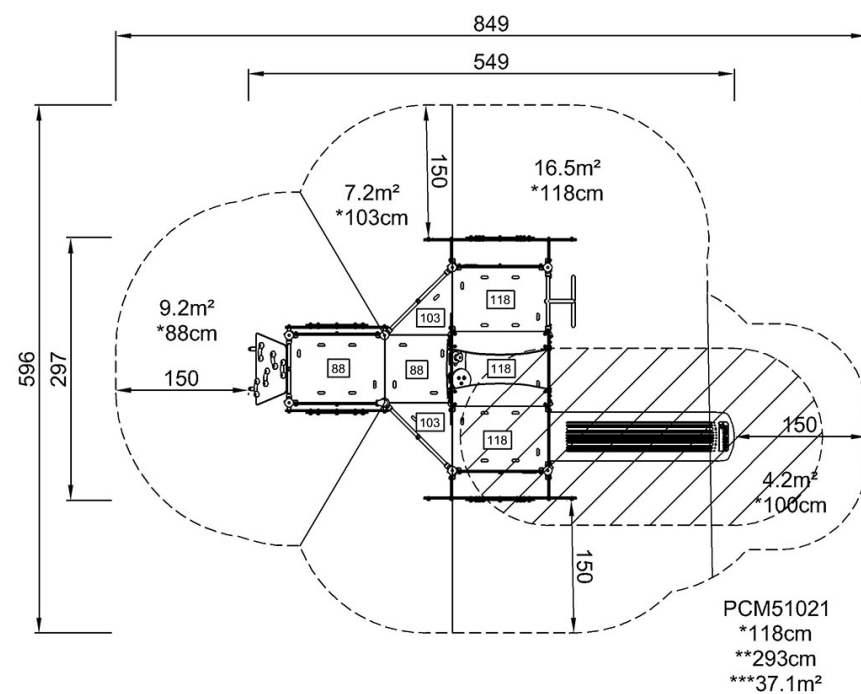
By Bureau Veritas HSE
www.bureauveritas.dk
+45 7731 1000



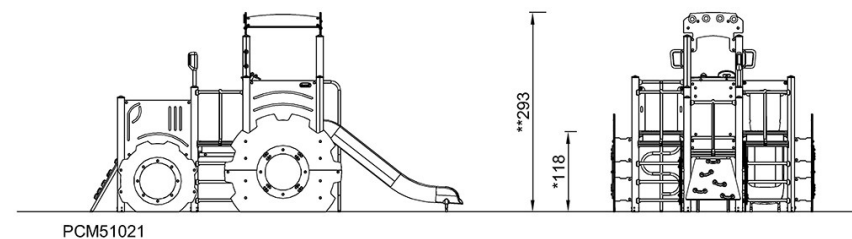
Tracteur

PCM51021

* Hauteur de chute maximale | ** Hauteur totale | *** Zone de sécurité



* Hauteur de chute maximale | ** Hauteur totale



[Cliquez pour voir le rapport VUE DE DESSUS](#)

[Cliquez pour voir le rapport VUE LATÉRALE](#)