


Decline Bench

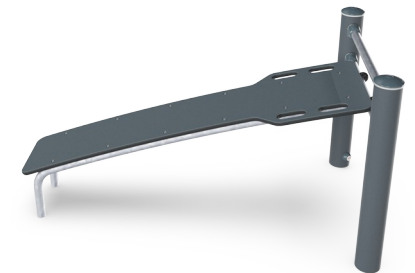
FPW204



De Decline Bench is net als de rechte fitnessbank, een perfect toestel voor het trainen van de rompspieren, lage rugspieren en buikspieren door middel van oefeningen zoals leg lifts en sit ups. De fitnessbank heeft een hellingshoek van 15°. Dit maakt de oefeningen zwaarder waardoor gebruikers harder moeten werken. De bedekking is gemaakt van

Ekogrip®, een duurzaam materiaal dat een perfecte grip biedt. Dit toestel is dan ook uitermate geschikt voor allerlei springoefeningen en stapoefeningen, ook tijdens natte weersomstandigheden.

Item nummer FPW20400-0900	
Algemene Product Informatie	
Afmetingen LxBxH	151x89x81 cm
Leeftijdsgroep	8+
Speelcapaciteit	1
Kleuropties	



Decline Bench

FPW204



De staanders zijn gemaakt van Ø101,6 x 2 mm, voorverzinkt koolstofstaal en voorzien van een poedercoating, een goede bescherming tegen alle omstandigheden.



De connectoren zijn gemaakt van gegoten, hoogwaardig loodvrij aluminium, speciaal gelegeerd voor de buitenomgeving en zwaar gebruik. De schroeven waarmee de connectoren worden bevestigd zijn van roestvrij staal en worden beschermd door zinken ringen.



Het oppervlak is gemaakt van Ekogrip® panelen, bestaande uit 15mm polyethyleen met een 3mm toplaag van thermoplastisch rubber. De Ekogrip® panelen hebben een antislip-effect voor een comfortabele en veilige training onder alle weersomstandigheden.

Item nummer FPW20400-0900

Installatie informatie

Max. valhoogte	62 cm
Veiligheidszone	14,1 m²
Totale installatietijd	2,9
Graafwerk (vol.)	0,09 m³
Benodigd beton	0,00 m³
Verankeringsdiepte	90 cm
Verzendingsgewicht	59 kg
Verankeringsopties	In-ground ✓ Oppervlak ✓

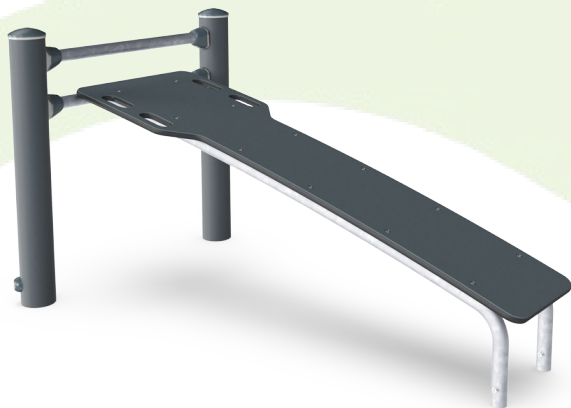
Garantie informatie

Connectoren	10 jaar
EcoCore HDPE	Levenslang
Gegalvaniseerd staal	Levenslang
Staander	10 jaar
Gegarandeerde reserveonderdelen	10 jaar



Sustainability Data

FPW204



Cradle to Gate A1-A3	Total CO ₂ emission	CO ₂ e/kg	Recycled materials
	kg CO ₂ e	kg CO ₂ e/kg	%
FPW20400-0900	130,90	3,43	37,50

The overall framework applied for these factors is the Environmental Product Declaration (EPD), which quantifies "environmental information on the life cycle of a product and enable comparisons between products fulfilling the same function" (ISO, 2006). This follows the structure and applies a Life-Cycle Assessment approach to the entire Product stage from raw material through manufacturing (A1-A3))

Kompan A/S
C.F. Tietgens Boulevard 32C
DK-5220 Odense SØ
Denmark



**Verification of CO₂ calculation of:
Fitness**



Data version no. 2023-10-05

The CO₂ calculation and data are in compliance with the principles of a carbon footprint impact according to the GHG protocol (Greenhouse Gas Protocol), Scope 3, cradle to gate related to all individual components in the product category: "Fitness" represented by item no.: FAZ10100-0900.

(Scope 3 emissions include emission sources in the upstream and downstream value chain).

Date: 30. October 2023 | Valid until: 30. October 2025
Verified by:

Julie Marie Vejsgaard Larsen, LCA & EPD Consultant

Verification based on report: Validation of CO₂ calculation of 9 categories of Kompan product line, version 1.0, prepared by: Bureau Veritas HSE, Denmark: Julie M. V. Larsen.

Publication date: 30. October 2023

By Bureau Veritas HSE
www.bureauveritas.dk
+45 7731 1000

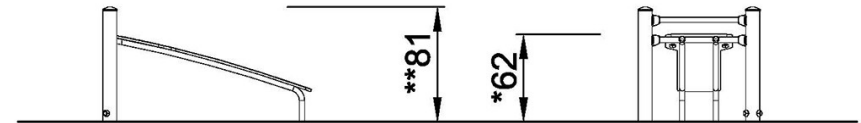
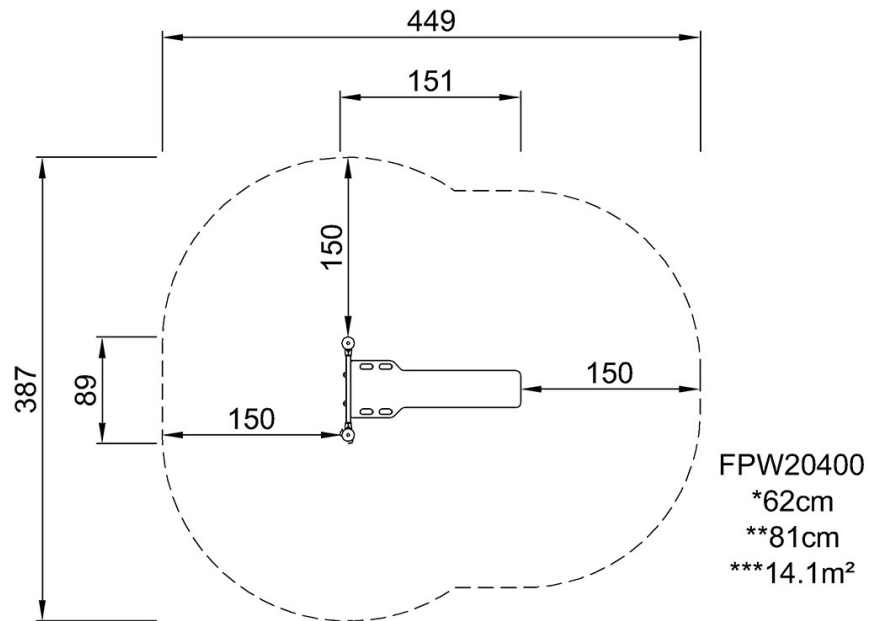


Decline Bench

FPW204

Max. valhoogte | Totale Hoogte | Veiligheidszone

Max. valhoogte | Totale Hoogte



FPW20400
1:100

[Bekijk BOVENAANZICHT](#)

[Bekijk ZIJAAANZICHT](#)