

MUGA - Multi sportveld 13x26m, houtcomposiet


FRE600803

KOMPAN
Let's play



Wood Plastic Composite (WPC) ziet eruit als hout, onder andere vanwege dezelfde textuur. Het is onderhoudsvrij en milieuvriendelijk. WPC past perfect in een natuurlijke omgeving. De panelen zijn aan de binnenkant volledig vlak, waardoor de bal op een gecontroleerde manier terugstuitert. Dit heeft als voordeel dat het spel niet onderbroken hoeft te worden. Bovendien

vergroot de vlakke wand het tactische element van het spel, doordat spelers er handig gebruik van kunnen maken. De Multi Goal van 3x2 meter voldoet aan de doelafmetingen van FIFA Futsal en IHF Handbal Reglement. De basketbalhoepel is geplaatst op 305 cm, de officiële NBA hoogte, en heeft een diameter van 46 cm, de officiële NBA grootte.

Item nummer FRE600803-0902	
Algemene Product Informatie	
Afmetingen LxBxH	2613x1323x369 cm
Leeftijdsgroep	3+
Speelcapaciteit	-
Kleuropties	



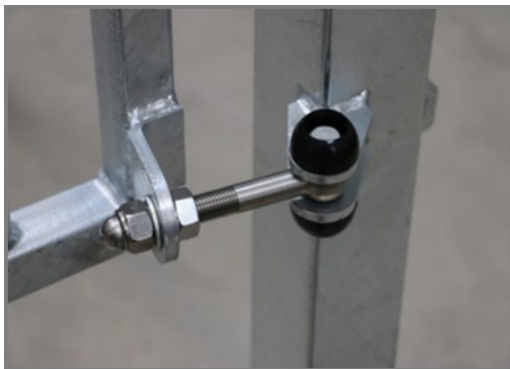
MUGA - Multi sportveld 13x26m, houtcomposiet

FRE600803

KOMPAN
Let's play



De Wood Plastic Composite (WPC) panelen zijn gemaakt van 100% gerecyclede vezel/houtpoeder en High Density Poly Ethyleen (HDPE). Met de afmetingen van 860 x 110 x 30 mm zijn de planken extreem sterk.



De scharnieren van het toegangshek zijn 16 mm en gemaakt van roestvrij staal, de handgreep is zowel van binnen als van buiten het veld toegankelijk, maar is zo gemaakt dat hij aan de binnenzijde van de MUGA volledig vlak blijft.



De staanders zijn gemaakt van 80 x 80 x 3 mm profiel met horizontaal, 6mm gelaste flenzen. Dit zorgt voor een eenvoudige installatie en een sterke constructie. De staanderkappen, van polyethyleen met lage dichtheid, worden met blindklinknagels bevestigd.

Item nummer FRE600803-0902	
Installatie informatie	
Max. valhoogte	0 cm
Veiligheidszone	0,0 m²
Totale installatietijd	54,5
Graafwerk (vol.)	2,13 m³
Benodigd beton	1,42 m³
Verankeringsdiepte	85 cm
Verzendingsgewicht	3.375 kg
Verankeringsopties	In-ground ✓ Oppervlak ✓
Garantie informatie	
EcoCore HDPE	Levenslang
HDG post	Levenslang
Gegarandeerde reserveonderdelen	10 jaar



Elk paneel heeft 4 Thermoplastische Vulcanizate-pluggen die de panelen met de staanders verbinden. De pluggen verminderen de trillingen en daarmee het geluidsniveau. De pluggen vereenvoudigen ook de installatie omdat ze worden geleverd met voorgemonteerde moeren.



De ingang voor de rolstoel is opgebouwd uit 80 x 80 x 3 mm staanders en buis met 48 mm diameter en twee roestvast stalen 16 mm scharnieren. De opening is 95 cm breed en 112 meter De opening is 95cm breed en 112cm lang, hierdoor kunnen mensen in een rolstoel de MUGA in, maar worden bromfietsen en motoren geweerd.



De WPC-planken worden bevestigd aan 70 x 45 x 3 mm gelaste flenzen met roestvast stalen M8-bouten, moeren en ringen. Deze verbindingen zijn van binnenuit niet zichtbaar en zorgen voor een sterke en veilige verbinding.



Sustainability Data

FRE600803



Cradle to Gate A1-A3	Total CO ₂ emission	CO ₂ e/kg	Recycled materials
	kg CO ₂ e	kg CO ₂ e/kg	%
FRE600803-0902	5.415,60	1,82	60,00

The overall framework applied for these factors is the Environmental Product Declaration (EPD), which quantifies "environmental information on the life cycle of a product and enable comparisons between products fulfilling the same function" (ISO, 2006). This follows the structure and applies a Life-Cycle Assessment approach to the entire Product stage from raw material through manufacturing (A1-A3))

Kompan A/S
C.F. Tietgens Boulevard 32C
DK-5220 Odense SØ
Denmark



Verification of CO₂ calculation of: Sport



Data version no. 2023-10-05

The CO₂ calculation and data are in compliance with the principles of a carbon footprint impact according to the GHG protocol (Greenhouse Gas Protocol), Scope 3, cradle to gate related to all individual components in the product category: "Sport" represented by item no.: FRE600202-0901.

(Scope 3 emissions include emission sources in the upstream and downstream value chain).

Date: 30. October 2023 | Valid until: 30. October 2025
Verified by:

Julie Marie Vejsgaard Larsen, LCA & EPD Consultant

Verification based on report: Validation of CO₂ calculation of 9 categories of Kompan product line, version 1.0, prepared by: Bureau Veritas HSE, Denmark: Julie M. V. Larsen.

Publication date: 30. October 2023

By Bureau Veritas HSE
www.bureauveritas.dk
+45 7731 1000

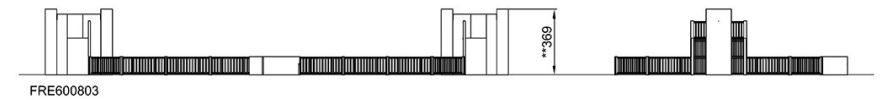
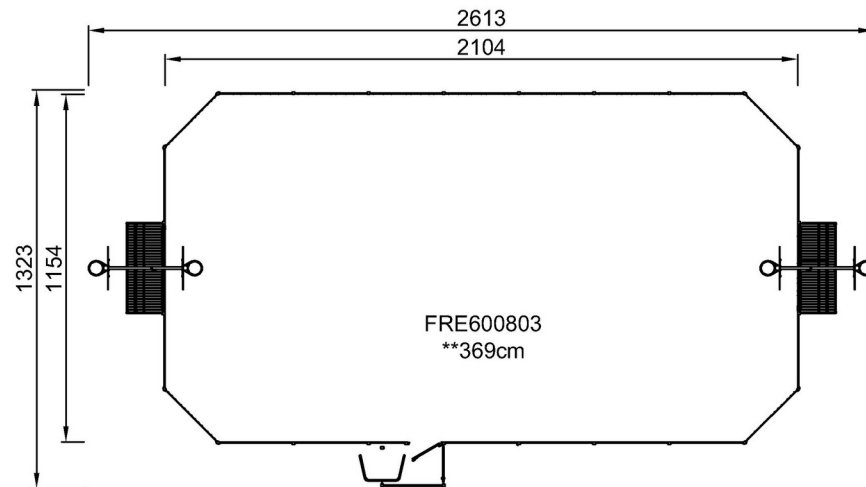


MUGA - Multi sportveld 13x26m, houtcomposiet

FRE600803

Max. valhoogte | Totale Hoogte | Veiligheidszone

Max. valhoogte | Totale Hoogte



[Bekijk BOVENAANZICHT](#)

[Bekijk ZIJAAANZICHT](#)