

Skootterikaruselli

PCM160

KOMPAN
Let's play



Tuotenumero PCM160-0901	
Tuotetiedot	
Mitat PxLxK	80x79x94 cm
Ikäryhmä	4+
Leikkikapasiteetti	3
Väri vaihtoehdot	● ● ● ●



VAU! Skootterikaruselli saa lapset kiljumaan ilosta: se pyörii, kutkuttaa vatsanpohjasta ja on tarpeeksi tilava muutamalle kaverillekin. Sen sosiaalinen vetovoima on ilmeinen: voitte olla aktiivisia ja lähellä toisianne. Tämä harjoittaa empatiaa, yhteistyökykyä ja vuorovaikutustaitoja. Fyysinen leikki ja pyörimisen harjoittelu on tärkein

hauskanpilotekijä. Pyörimispiste on keskellä, jolloin lapset voivat säätää pyörimisnopeutta työntämällä tai vetämällä itseään liikkeelle. Tämä kehittää loogista ajattelua: nopeuta nojaamalla keskelle tai hidasta nojaamalla siitä pois. Pyöriminen harjoittaa tasapainoa, joka on kaikkien muiden taitojen perusta. Hyvä tasapaino auttaa lapsia navigoimaan

maailmassa turvallisesti, esimerkiksi estämään kaatumiset aktiivisesti leikkiessä. Työntäminen ja juokseminen kehittävät lasten käsivarsien ja jalkojen lihaksia ja keskivartalon lihaksia, kun taas skootterikaruselliin hyppääminen ja siitä poistuminen kasvattavat luuntiheyttä.



Skootterikaruselli

PCM160



Scooter Carousel

Fyysinen: the sense of balance and coordination are supported when spinning, effecting the ability to sit still. Muscles are developed when pushing or pulling friends. Can be turned by own body movements or with help. **Sosiaalis-emotionaalinen:** yhteistyö, toisten auttaminen, vuorottelu. **Kognitiivinen:** looginen ajattelu, kun nopeutetaan tai hidastetaan pyörimistä oman kehon liikkeellä.



Kädensija

Fyysinen: mahdollisuus pitää kiinni useammasta kohtaa kädensijasta takaa hyvän otteen, joka on välttämätöntä voimakkaalle pyörimiselle. Tämä kehittää käden ja käsivarren lihaksia.

Skootterikaruselli

PCM160



Tolpat on tehty korkealaatuisesta galvanoidusta teräksestä, ja niissä on valinnainen jauhemaalattu pinta. Sinkitys takaa erinomaisen korroosionkestävyyden ulkoympäristössä ja vähentää huollon tarvetta.



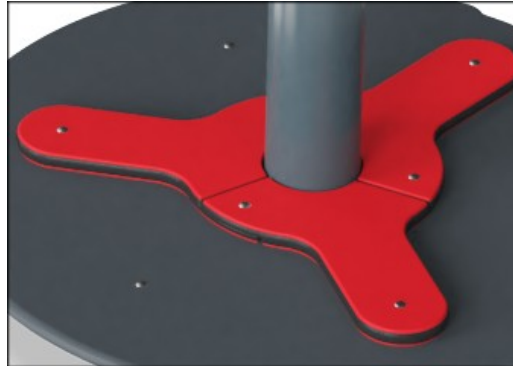
Ylempi pyöreä kahva on tehty galvanoidusta teräksestä ja siinä on pehmeä PUR-kumipäällyste sekä urat, joten siitä on hyvä pitää kiinni keinumisen aikana.



Raskaaseen käyttöön suunniteltu laakerijärjestelmä, jossa on kaksi yksirivistä korkealaatuista urakuulalaakeria kumitiivisteillä. Täysin umpinainen laakerirakenne on kestovoideltu ja sijaitsee maanpinnan yläpuolella.



Kaikki tasot on tehty 17,8 millimetrin paksuisesta korkeapainelaminaatista (HPL), jossa on luistamaton pinta standardin EN 438-6 mukaisesti. KOMPANin HPL-materiaalin kulutuksenkesto on hyvä, mikä takaa pitkän käyttöiän kaikissa ilmasto-olosuhteissa.



19 mm:n EcoCore™ -paneelit. EcoCore™ on erittäin kestävä, ympäristöystävällinen materiaali, joka ei ole ainoastaan kierrätettävissä käytön jälkeen, vaan se koostuu myös ytimestä, joka on valmistettu 100% kierrätetystä elintarvikepakkausjätteestä.

Tuotenumero PCM160-0901

Asennustiedot

Putoamiskorkeus enintään	100 cm
Turva-alue	18,1 m ²
Asennusaika	2,5
Kaivanto	0,44 m ³
Betonivalu	0,25 m ³
Perustuksen syvyys (vakio)	90 cm
Lähetysten paino	147 kg
Ankkurointivaihtoehdot	Pinta-as. ✓ Syväper. ✓

Takuutiedot

EcoCore HDPE	Elinikäinen
HPL	15 vuotta
Tolppa	10 vuotta
PUR-osat	10 vuotta
Takuuseen kuuluvat varaosat	10 vuotta



Kestävän kehityksen data

PCM160



Tuotevaihe A1–A3	Hiilidioksi dipäästöt yhteensä	Hiilidioksi dipäästöt kiloa kohden	Kierrätys materiaalit
	kg CO ₂ e	kg CO ₂ e/kg	%
PCM160-0901	209,50	2,56	43,50

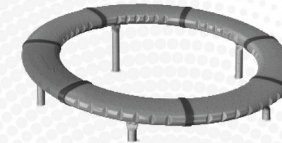
Näihin tekijöihin sovellettavana yleiskehiksenä käytetään Environmental Product Declaration -ympäristötuoteselostetta (EPD), jossa määritetään "ympäristötiedot tuotteen elinkaaren ajalta ja joka mahdollistaa samaan tehtävään tarkoitettujen tuotteiden keskinäisen vertailun" (ISO, 2006). Tämä seuraa elinkaariarviointimenetelmän (Life Cycle Assessment, LCA) rakennetta ja soveltaa sitä koko tuotevaiheeseen raaka-aineen hankinnasta tuotteen valmistukseen (A1–A3).

Kompan A/S

C.F. Tietgens Boulevard 32C
DK-5220 Odense SØ
Denmark



Verification of CO₂ calculation of: Freestanding play equipment



Data version no. 2023-10-05

The CO₂ calculation and data are in compliance with the principles of a carbon footprint impact according to the GHG protocol (Greenhouse Gas Protocol), Scope 3, cradle to gate related to all individual components in the product category: "Freestanding play equipment" represented by item no.: GXY916012-3417.

(Scope 3 emissions include emission sources in the upstream and downstream value chain).

Date: 30. October 2023 | Valid until: 30. October 2025

Verified by:

Julie Marie Vejsgaard Larsen, LCA & EPD Consultant

Verification based on report: Validation of CO₂ calculation of 9 categories of Kompan product line, version 1.0, prepared by: Bureau Veritas HSE, Denmark: Julie M. V. Larsen.

Publication date: 30. October 2023

By Bureau Veritas HSE
www.bureauveritas.dk
+45 7731 1000

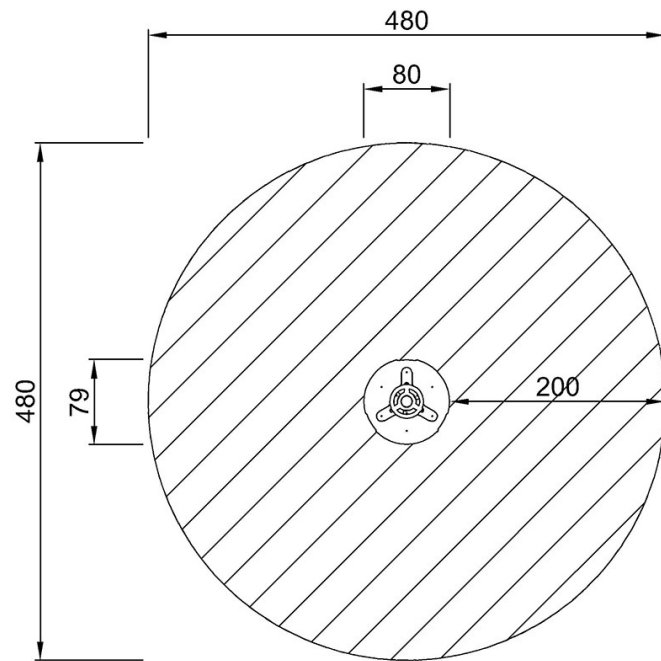


Skootterikaruselli

PCM160

Putoamiskorkeus enint. | Kokonaiskorkeus | Turva-alue

Putoamiskorkeus enint. | Kokonaiskorkeus



PCM160
*100cm
**94cm
***18.1m²



PCM160

[Klikkaa nähdäksesi NÄKYMÄ YLHÄÄLTÄ](#)

[Klikkaa nähdäksesi NÄKYMÄ SIVULTA](#)