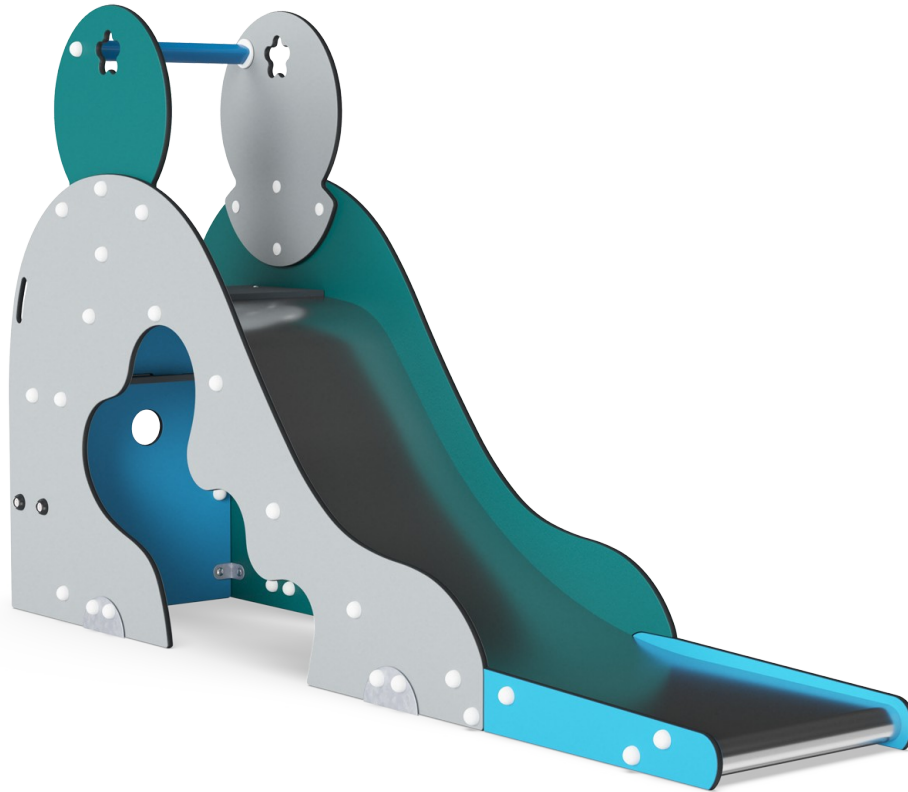


# Aladdins grotta

M326

**KOMPAN**  
Let's play





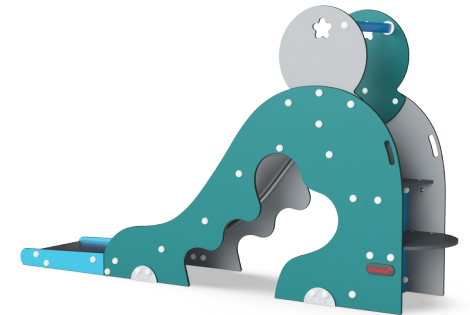
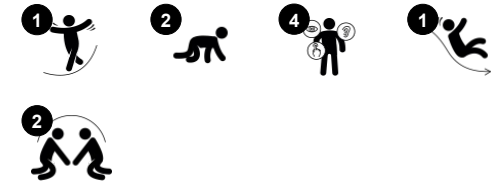
Aladdins grotta är ett KOMPAN original. Med klassiska KOMPAN-former och livfulla färger har denna håla lockat och roat barn i flera generationer. Det är verkligen en hit på lekplatsen: den ergonomiskt formade trappan ger enkel åtkomst till rutschbanan. Sidorna på rutschbanan fungerar som extra stöd för barnen när de rutschar. Den spännande

rutschbanan är designad med en brant lutning i början, som planar ut i slutet. Detta säkerställer skoj i en säker miljö. När barn rutschar tränar de sin kroppsstabilitet, balans och rumsliga medvetenhet. Under rutschbanan finns en mysig grotta, som fungerar som ett utrymme för umgänge och avkoppling med vänner.

Artikelnr. M32671-3418P

## Generell produktinformation

Dimension LxWxH	60x293x165 cm
Åldersgrupp	2+
Kapacitet (användare)	2
Färgalternativ	 



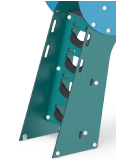
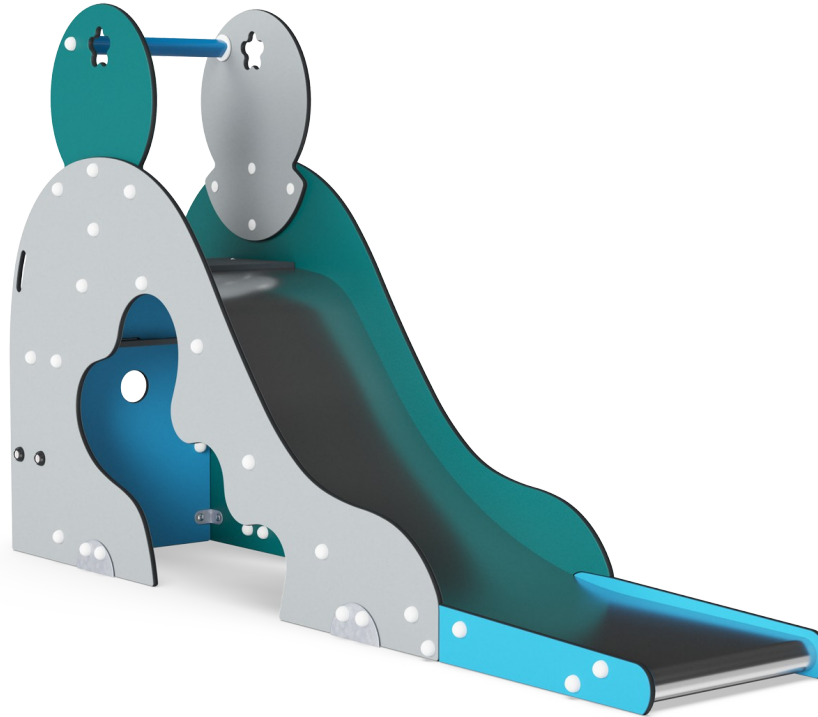
# Aladdins grotta

M326



## Rutsch

**Fysisk:** att rutscha utvecklar rumsuppfattning och sinne för balans. Att sitta upp och åka ner tränar magmuskler. **Socioemotionell:** empati utvecklas genom att turas om. **Kognitiv:** små barn utvecklar förståelse för rum, fart och avstånd när de rutschar ner fort.



## Trappa stega

**Fysisk:** kors-koordination används, stödjer samarbete mellan höger och vänster hjärnhalva- viktigt för t.ex. läsning. För yngre barn tränar rumsuppfattning när de går på trappstegen.



## Håla

**Fysisk:** att krypa genom öppningarna tränar rumsuppfattning. **Socioemotionell:** utrymmet uppmuntrar social lek mellan två eller tre barn. **Kognitiv:** de olikformade hålen (triangel, cirkel, fyrkant, fyrkant med gardiner) inspirerar utforskande lek, vilket skapar förståelse för form, rum och mått.

# Aladdins grotta

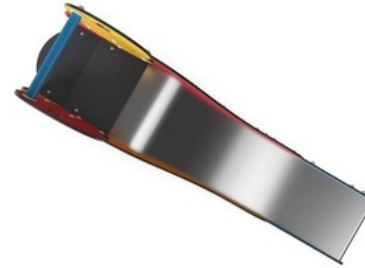
M326



Paneler av 19 mm EcoCore™. EcoCore™ är ett mycket hållbart, miljövänligt material som inte bara är återvinningsbart efter användning, utan också består av material som tillverkats av +95% återvunnet material från livsmedelsförpackningar.



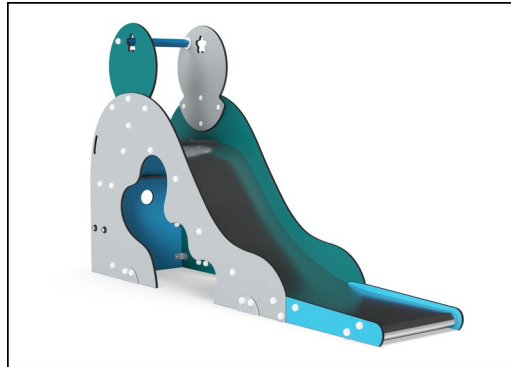
Stegen är gjorda av högtryckslaminat HPL med en tjocklek på 17,8 mm och ytfri textur enligt EN 438-6. KOMPAN HPL har hög slitstyrka för att säkerställa lång livslängd i alla klimat.



De rostfria rutschbanorna är gjorda av högkvalitativt rostfritt stål AISI 304.



Handtaget är tillverkat av polypropen PP med en utmärkt slagstyrka som är användbar inom ett stort temperatur spann.



KOMPAN GreenLine är utformad med ultimata miljövänliga material med lägsta möjliga CO2-emissionsfaktor. EcoCore™-panelerna är av 100% konsumentåtervunnet havsavfall.

Artikelnr. M32671-3418P

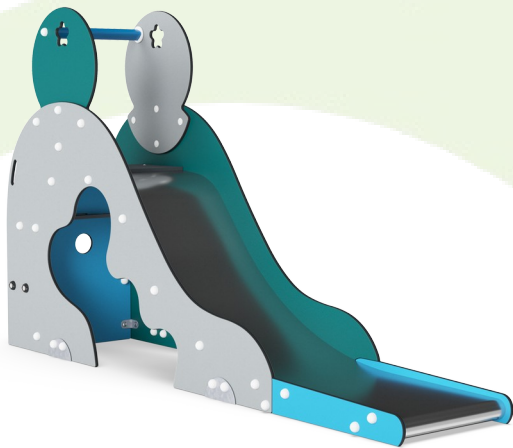
## Installationsinformation

Max. fallhöjd	100 cm
Säkerhetsområde	15,8 m²
Total installationstid	4,4
Grävdjup (volym)	0,45 m³
Betong (volym)	0,00 m³
Stolpdjup (standard)	63 cm
Fraktvikt	206 kg
Förankring	Nedgrävning ✓
	Ytmontering ✓

## Information om garanti

EcoCore HDPE	Livstidsgaranti
HPL plattformar	15 år
Reservdelar garanterade	10 år
Rutsch i rostfritt stål	10 år





Cradle to Gate A1-A3	Totalt CO <sub>2</sub> -utsläpp	CO <sub>2</sub> e per kg	Återvunna material
	kg CO <sub>2</sub> e	kg CO <sub>2</sub> e/kg	%
M32671-3418P	293,10	2,18	64,70

Det övergripande ramverket som tillämpas för dessa faktorer är miljövarudeklarationen (EPD, Environmental Product Declaration), som kvantifierar "miljöinformation om produktens livscykel och möjliggör jämförelser av produkter som uppfyller samma funktion" (ISO, 2006). Denna struktur följer här och använder en livscykelanalys för hela produktstadiet från råmaterial till färdig produkt (A1-A3).

**Kompan A/S**  
C.F. Tietgens Boulevard 32C  
DK-5220 Odense SØ  
Denmark



**Verification of CO<sub>2</sub> calculation of:  
Freestanding play equipment**



Data version no. 2023-10-05

The CO<sub>2</sub> calculation and data are in compliance with the principles of a carbon footprint impact according to the GHG protocol (Greenhouse Gas Protocol), Scope 3, cradle to gate related to all individual components in the product category: "Freestanding play equipment" represented by item no.: GXY916012-3417.

(Scope 3 emissions include emission sources in the upstream and downstream value chain).

**Date: 30. October 2023 | Valid until: 30. October 2025**  
**Verified by:**

Julie Marie Vejsgaard Larsen, LCA & EPD Consultant

Verification based on report: Validation of CO<sub>2</sub> calculation of 9 categories of Kompan product line, version 1.0, prepared by: Bureau Veritas HSE, Denmark: Julie M. V. Larsen.

**Publication date: 30. October 2023**

**By Bureau Veritas HSE**  
www.bureauveritas.dk  
+45 7731 1000

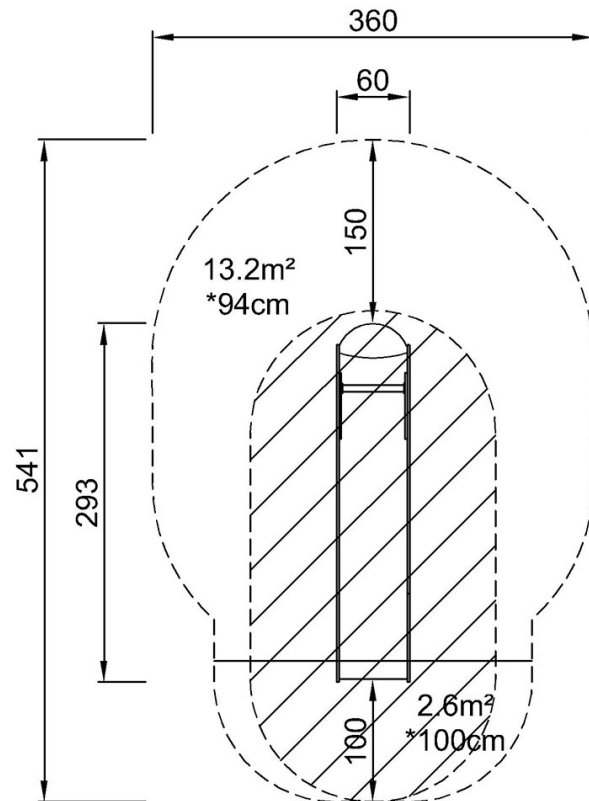


# Aladdins grotta

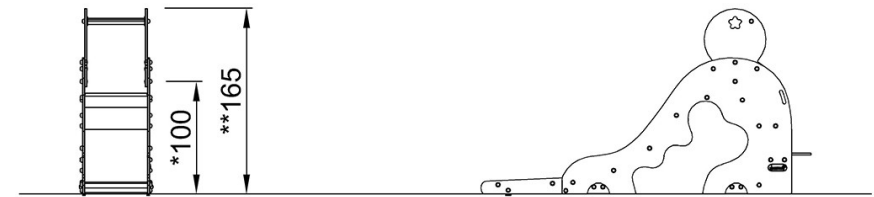
M326

\* Max fallhöjd | \*\* Totalhöjd | \*\*\* Säkerhetsyta

\* Max fallhöjd | \*\* Totalhöjd



M32671  
\*100cm  
\*\*165cm  
\*\*\*15.8m²



M32671

[Klicka för att se TOP VIEW](#)

[Klicka för att se SIDE VIEW](#)