

# Gioco a quattro torri con tunnel

KPL4006

**KOMPAN**  
Let's play



Questa struttura di gioco a quattro torri offre un gioco creativo vario per molti bambini. La prima torre può essere raggiunta tramite una parete di arrampicata inclinata con gradini divertenti che offrono una salita di sostegno fino ad un livello superiore. Da qui un tunnel divertente conduce alla rete ludica fino al livello successivo. Lo scivolo del palo del pompiere

offre una rapida uscita a terra. In alternativa, si può attraversare un ponte da dove uno scivolo classico può portare il bambino a terra o il bambino può attraversare la rete con grandi maglie per tornare alla partenza. I cambiamenti di livello e le inclinazioni della struttura allenano il senso di equilibrio del bambino e la cognizione dello spazio che sono cruciali per

giudicare le distanze nella vita quotidiana, per esempio, quando si attraversa la strada. Al livello del terreno, un pannello ludico ad anello crea un rifugio al livello del terreno, per un modo più tranquillo di giocare.

Codice articolo KPL400611-0901

## Informazioni generali prodotto

Dimensioni (LxLxA)	513x337x304 cm
Età d'uso	2+
Capacità di gioco	24
Opzioni colori	



# Gioco a quattro torri con tunnel

KPL4006

**KOMPAN**  
Let's play



## Ponte a rete, inclinato

**Fisico:** camminare con la rete aperta verso l'alto o verso il basso sviluppa l'equilibrio, la consapevolezza spaziale e la coordinazione trasversale. **Socio-emotivo:** interazione con i bambini all'esterno, socializzazione. Cooperazione e considerazione, ad esempio quando si superano gli altri.



## Palo dei pompieri

**Fisico:** la coordinazione è sostenuta quando si scende, così come i muscoli del busto e delle braccia. L'atterraggio rafforza la densità ossea, che viene costruita per la vita nella prima infanzia. **Socio-emotivo:** cambi di direzione e prese di rischio. **Cognitivo:** i bambini piccoli sviluppano la comprensione dello spazio, della velocità e delle distanze quando scivolano velocemente.



## Tunnel

**Fisico:** i bambini gattonano attraverso il tunnel, sviluppando abilità motorie come la coordinazione trasversale e la propriocezione. **Socio-emotivo:** di svolta quando ci si sorpassa a vicenda.



## Rete da arrampicata

**Fisico:** i bambini sviluppano la coordinazione trasversale del corpo e la forza muscolare quando si arrampicano. Le grandi maglie permettono di arrampicarsi e strisciare, favorendo la propriocezione e la consapevolezza spaziale. **Socio-emotivo:** le maglie grandi permettono a più bambini di sedersi insieme e parlare.



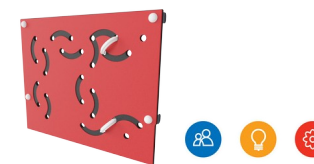
## Arrampicatore

**Fisico:** favorisce la coordinazione trasversale e la forza di gambe, braccia e mani. **Socio-emotivo:** l'inclinazione fa sentire l'arrampicata sicura, soprattutto per i bambini più piccoli.



## Scivolare

**Fisico:** lo scivolamento sviluppa la consapevolezza spaziale e il senso dell'equilibrio. Inoltre, i muscoli del core vengono allenati quando si sta seduti in posizione eretta e si scende. **Socio-emotivo:** empatia stimolata dal fare a turno. **Cognitivo:** i bambini piccoli sviluppano la comprensione dello spazio, della velocità e delle distanze quando scivolano velocemente.



## Gioco ad anello

**Socio-emotivo:** cooperare da entrambi i lati nel far salire e scendere gli anelli allena le capacità di fare a turno e di cooperare. **Cognitivo:** capire come ruotare l'anello per farlo entrare nei fori e spostarsi verso l'alto o verso il basso allena le capacità logiche. **Creativo:** lasciare gli anelli in nuove posizioni lascia un segno nell'area di gioco.

# Gioco a quattro torri con tunnel

KPL4006

**KOMPAN**  
Let's play



Pannelli di EcoCore™ da 19 mm. EcoCore™ è un materiale altamente resistente ed ecologico, che non solo è riciclabile dopo l'uso, ma è anche costituito da un nucleo prodotto al 100% da materiale riciclato.



I pali della torre principale sono disponibili in due tipi di materiale: pali in legno di pino impregnati a pressione classe AB con Tanalith E3475 secondo EN335. Palo in alluminio t = 2mm con trattamento superficiale anodizzato di colore nero. Materiale base EN AW-6060 T66.



I pavimenti e le attività dei pannelli sono disponibili in due tipi di materiali: ponti in compensato impermeabile spessore 21,5 mm in legno di pino e ontano con film antiscivolo su entrambi i lati. Laminato HPL ad alta pressione spessore 17,8 mm con struttura superficiale antiscivolo secondo EN 438-6.

Codice articolo KPL400611-0901

## Informazione installazione

Max. altezza di caduta	118 cm
Superficie di sicurezza	40,2 m²
Tempo d'installazione totale	23,0
Volume di scavo	2,22 m³
Volume di calcestruzzo	0,00 m³
Profondità di base (standard)	90 cm
Peso della spedizione	650 kg
Opzioni ancoraggio	Interrato ✓ Superficie ✓

## Garanzie

EcoCore	Garanzia a vita
Alluminio	15 anni
Legno di pino	10 anni
Corde e reti	10 anni
Garanzia pezzi di ricambio	10 anni



I componenti cavi di grandi dimensioni sono realizzati in PE riciclabile al 100%. Il tetto esposto è modellato in un unico pezzo con uno spessore minimo di 5,5 mm per garantire una lunga durata in tutti i climi del mondo.



Gli scivoli sono disponibili in tre materiali diversi: modellato in PE con bordi in EcoCore™ e piano di scorrimento in acciaio inossidabile t = 2mm. Acciaio inossidabile pieno AISI304 t = 2mm.



Le reti da arrampicata sono realizzate in corda di PP stabilizzata ai raggi UV con rinforzo interno in cavo d'acciaio. La fune è trattata per induzione per ottenere il massimo fissaggio tra acciaio e fune che offre un'eccellente resistenza all'usura. Tutti i connettori delle funi sono realizzati in materiale PA riciclabile al 100%.



# Sustainability Data

KPL4006



Cradle to Gate A1-A3	Total CO <sub>2</sub> emission	CO <sub>2</sub> e/kg	Recycled materials
	kg CO <sub>2</sub> e	kg CO <sub>2</sub> e/kg	%
KPL400611-0901	748,30	1,51	32,90

The overall framework applied for these factors is the Environmental Product Declaration (EPD), which quantifies "environmental information on the life cycle of a product and enable comparisons between products fulfilling the same function" (ISO, 2006). This follows the structure and applies a Life-Cycle Assessment approach to the entire Product stage from raw material through manufacturing (A1-A3))

**Kompan A/S**  
C.F. Tietgens Boulevard 32C  
DK-5220 Odense SØ  
Denmark



### Verification of CO<sub>2</sub> calculation of: Play systems



Data version no. 2023-10-05

The CO<sub>2</sub> calculation and data are in compliance with the principles of a carbon footprint impact according to the GHG protocol (Greenhouse Gas Protocol), Scope 3, cradle to gate related to all individual components in the product category: "Play systems" represented by item no.: PCM200321-0950.

(Scope 3 emissions include emission sources in the upstream and downstream value chain).

**Date: 30. October 2023 | Valid until: 30. October 2025**  
**Verified by:**

Julie Marie Vejsgaard Larsen, LCA & EPD Consultant

Verification based on report: Validation of CO<sub>2</sub> calculation of 9 categories of Kompan product line, version 1.0, prepared by: Bureau Veritas HSE, Denmark: Julie M. V. Larsen.

**Publication date: 30. October 2023**

**By Bureau Veritas HSE**  
www.bureauveritas.dk  
+45 7731 1000



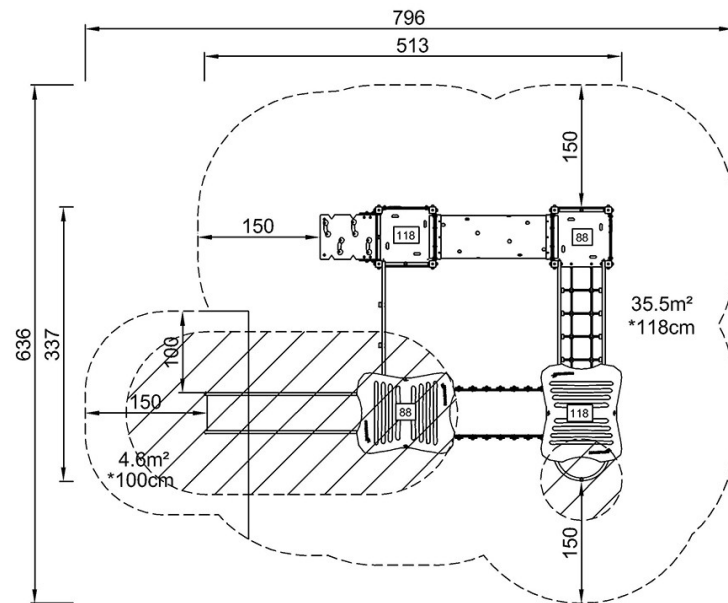
# Gioco a quattro torri con tunnel

KPL4006

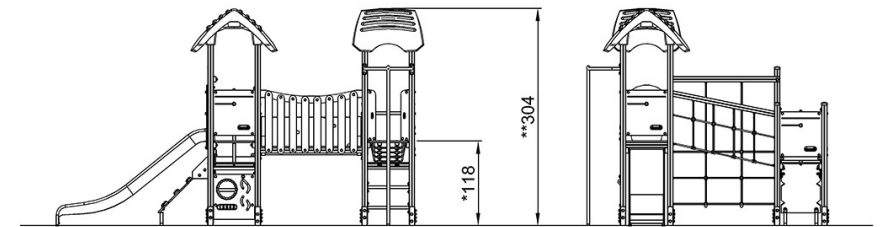
**KOMPAN**  
Let's play

Altezza di caduta massima | Altezza totale | Superficie di sicurezza

Altezza di caduta massima | Altezza totale



KPL400612  
\*118cm  
\*\*304cm  
\*\*\*40.2m<sup>2</sup>



KPL400612

[Fai clic per visualizzare il rapporto VISTA SUPERIORE](#)

[Fai clic per visualizzare il rapporto VISTA LATERALE](#)