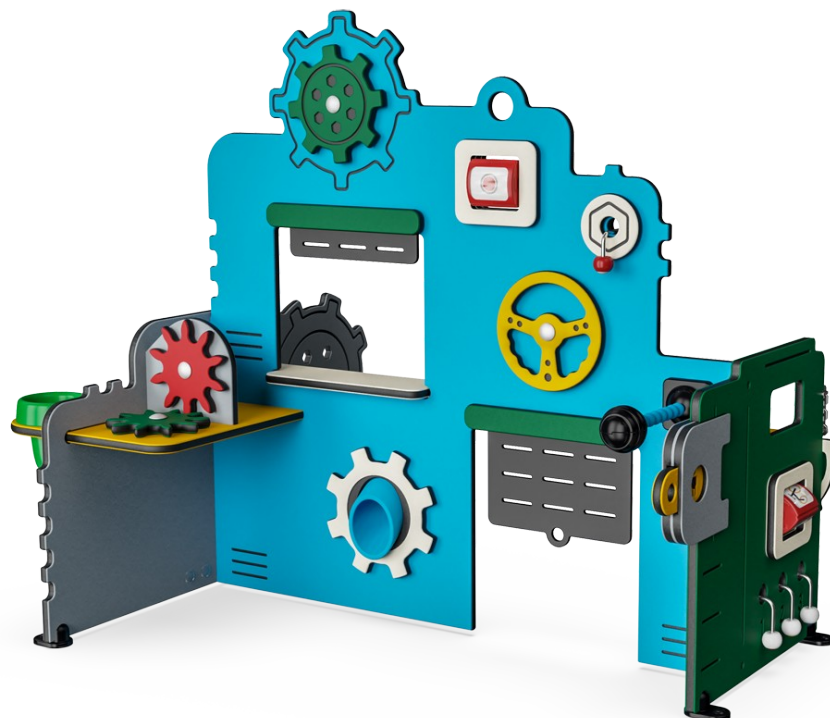


# Service & værksted

MSV602


**KOMPAN**  
Let's play

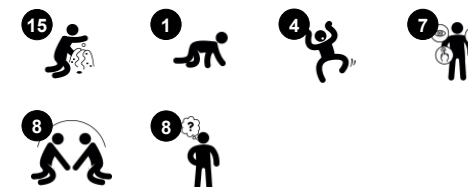


Service & Værksted vil tiltrække masser af småbørn til sjov leg. De mange legeaktiviteter sørger for intenst leg blandt børnene igen og igen. Småbørn vil elske at udforske dette legeredskab. Her kan børn både kravle under og gå rundt om redskabet. De mange legeaktiviteter tilskynder til social leg, der understøtter børns social-emotionelle udvikling.

Stop/gå-skiltet, gearene og snorene motiverer børn til at lege sammen. Værkstedet indeholder genkendelige temaer såsom gear, rat og mikrofon. Servicen har trykmåler og en klokke. Børn vil trække, dreje og undersøge de manipulerende elementer, der stimulerer deres logiske tænkning. De mange temaer inspirerer børn til dramatisk leg, og er med til at udvikle

deres sproglige færdigheder.

| Varenr. MSV60200-0201      |   |
|----------------------------|---|
| Generel produktinformation |   |
| Dimensioner LxBxH          | 147x120x121 cm  |
| Alder                      | 6m+   |
| Antal brugere              | 8   |
| Farvemuligheder            |  |



# Service & værksted

MSV602



## Snor med knop

**Social-emotionelle evner:** her understøttes samarbejde og tage skift, som børn trækker i snoren fra side til side med venner. **Kognitive evner:** her understøttes forståelsen af et objekts varighed, når knoppen forsvinder og dukker op igen. **Kreative evner:** her understøttes symbolsk og kreativ tænkning, som børn frit kan placere knoppen..



## Mikrofon

**Kognitive evner:** her inspireres børnene til dramatisk leg der stimulerer deres sprogudvikling. Her understøttes også forståelsen af årsag og virkning når man opdager at mikrofonens position kan ændres. **Kreative evner:** her understøttes symbolsk tænkning når den placeres i forskellige positioner.



## Tragt

**Social-emotionelle evner:** understøtter samarbejde og tage skift, som børn fylder tragten op. **Kognitive evner:** når materialerne passerer gennem tragte, understøtter det børnenes logiske tænkning og for yngre børn forståelsen af objektpermanens: at materialer ikke forsvinder, men løber igennem i den anden ende.



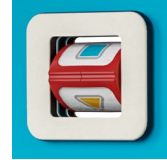
## Potte

**Kognitive evner:** potten kan fjernes og understøtter dermed forståelsen af årsag og virkning. Når den fyldes og tømmes stimuleres logisk tænkning samt forståelsen af når noget er tomt eller fyldt. **Kreative evner:** understøtter symbolsk og kreativ tænkning når potten placeres andre steder på legepladsen.



## Gearhjul

**Social-emotionelle evner:** her tilskyndes børn til samarbejde og tage skift, som de drejer gearhjulet. **Kognitive evner:** understøtter logisk tænkning og forståelsen af årsag og virkning, som børn drejer de ene gear for at få det andet gear igang.



## Stop/gå-skilt

**Social-emotionelle evner:** understøtter samarbejde og tage skift når skiltet drejes fra begge sider af panelet. **Kognitive evner:** forståelsen af årsag og virkning understøttes når skiltet drejes.



## Klokke

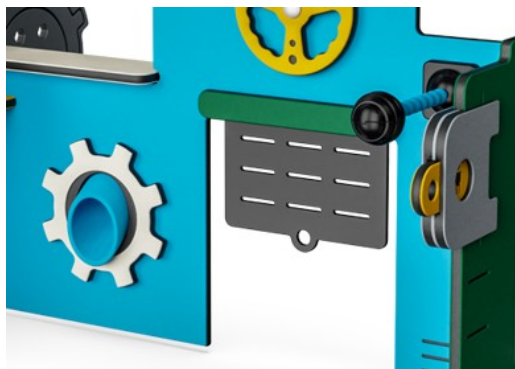
**Kognitive evner:** børnene lærer at forstå årsag og effekt. **Kreative evner:** her kan man skabe forskellige rytmer med lyd ved at ringe eller banke med klokken.

# Service & værksted

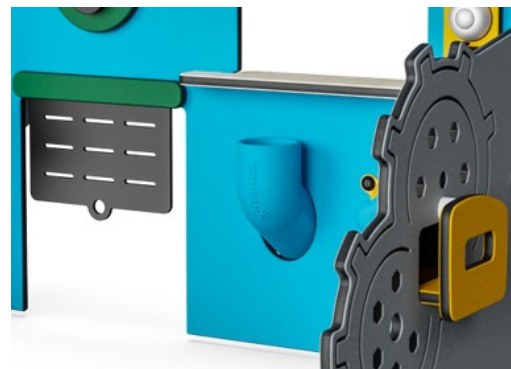
MSV602



Paneler af 19 mm EcoCore™. EcoCore™ er et meget holdbart materiale, som ikke kun kan genbruges efter brug, men som også består af materiale, der er produceret af +95 % genanvendt materiale fra fødevareemballageaffald.



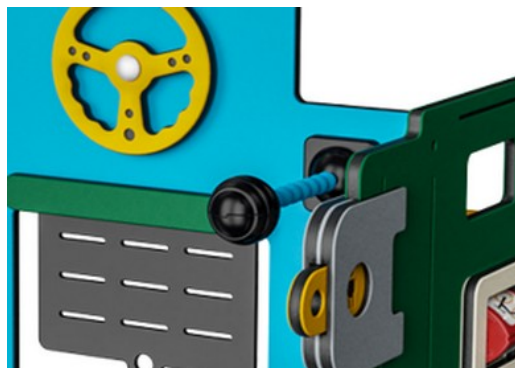
Corocord-membraner består af et friktionssikkert gummimateriale i samme kvalitet som transportbånd med fremragende UV-modstand. Testet og overholder REACH-krav til PAH. En fire-lags armering lavet af vævet polyester er indlejret. Armeringen og de to overfladelag resulterer i en samlet tykkelse på 7,5 mm.



Sand Pipe er fremstillet af 33 % genbrugsmaterialer i forskellige farver og i ét stykke med en vægtykkelse på mindst 5 mm. Materialet er i overensstemmelse med den europæiske standard EN 71-3 og testet for UV-stabilitet.



Gryderne er lavet af presstøbt nylon af høj kvalitet (PA6). PA6 har god slid- og slagstyrke.



Microfonen er lavet af PC og tilpasse et flexibelt skaft af POM materiale.

Varenr. MSV60200-0201

## Installationsinformation

|                          |             |
|--------------------------|-------------|
| Maks. faldhøjde          | 0 cm        |
| Faldområde               | 15,1 m²     |
| Installationstid (timer) | 6,1         |
| Udgravningsmængde        | 0,00 m³     |
| Betonmængde              | 0,00 m³     |
| Forankringsdybde         | 0 cm        |
| Fragtvægt                | 52 kg       |
| Forankringsmuligheder    | Overflade ✓ |

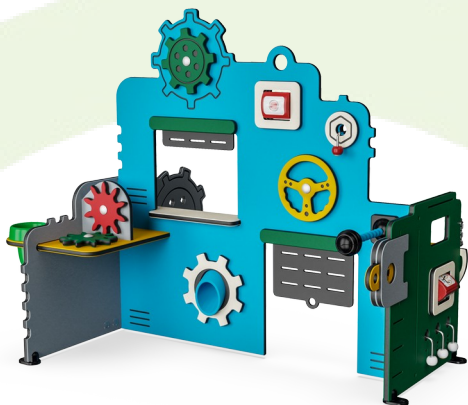
## Garanti

|                         |         |
|-------------------------|---------|
| EcoCore HDPE            | Livstid |
| Membran                 | 2 år    |
| Bevægelige dele         | 2 år    |
| PUR komponenter         | 10 år   |
| Garanterede reservedele | 10 år   |



# Sustainability Data

MSV602



| Vugge-til-port A1-A3 | Total CO <sub>2</sub> udledning | CO <sub>2</sub> e/kg    | Genanvendte materialer |
|----------------------|---------------------------------|-------------------------|------------------------|
|                      | kg CO <sub>2</sub> e            | kg CO <sub>2</sub> e/kg | %                      |
| MSV60200-0201        | 55,70                           | 1,13                    | 85,70                  |

Den overordnede ramme for disse faktorer er Environmental Product Declaration (EPD), som kvantificerer "miljøoplysninger om et produkts livscyklus og muliggør sammenligninger mellem produkter, der opfylder samme funktion" (ISO, 2006). Dette følger strukturen og anvender en livscyklusvurderingstilgang til hele produktfasen fra råvarer til fremstilling (A1-A3))

**Kompan A/S**  
C.F. Tietgens Boulevard 32C  
DK-5220 Odense SØ  
Denmark



## Verification of CO<sub>2</sub> calculation of: Themed play systems



Data version no. 2023-10-05

The CO<sub>2</sub> calculation and data are in compliance with the principles of a carbon footprint impact according to the GHG protocol (Greenhouse Gas Protocol), Scope 3, cradle to gate related to all individual components in the product category: "Themed play systems" represented by item no.: MSC641100-3717P.

(Scope 3 emissions include emission sources in the upstream and downstream value chain).

**Date: 30. October 2023 | Valid until: 30. October 2025**  
**Verified by:**

Julie Marie Vejsgaard Larsen, LCA & EPD Consultant

Verification based on report: Validation of CO<sub>2</sub> calculation of 9 categories of Kompan product line, version 1.0, prepared by: Bureau Veritas HSE, Denmark: Julie M. V. Larsen.

**Publication date: 30. October 2023**

**By Bureau Veritas HSE**  
www.bureauveritas.dk  
+45 7731 1000



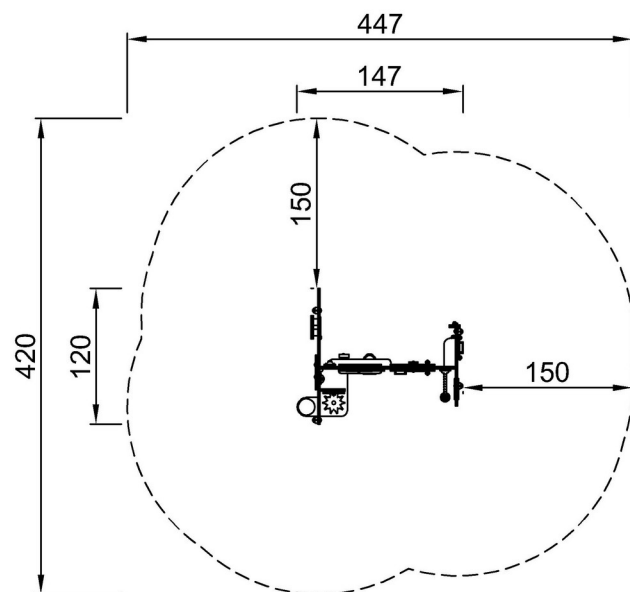
# Service & værksted

MSV602

**KOMPAN**  
Let's play

\* Maks. faldhøjde | \*\* Samlet højde | \*\*\* Faldområde

\* Maks. faldhøjde | \*\* Samlet højde



MSV60200-0201

\*\*121cm  
\*\*\*15.1m<sup>2</sup>



MSV60200-0201

[Klik for at se FRA OVEN](#)

[Klik for at se FRA SIDEN](#)