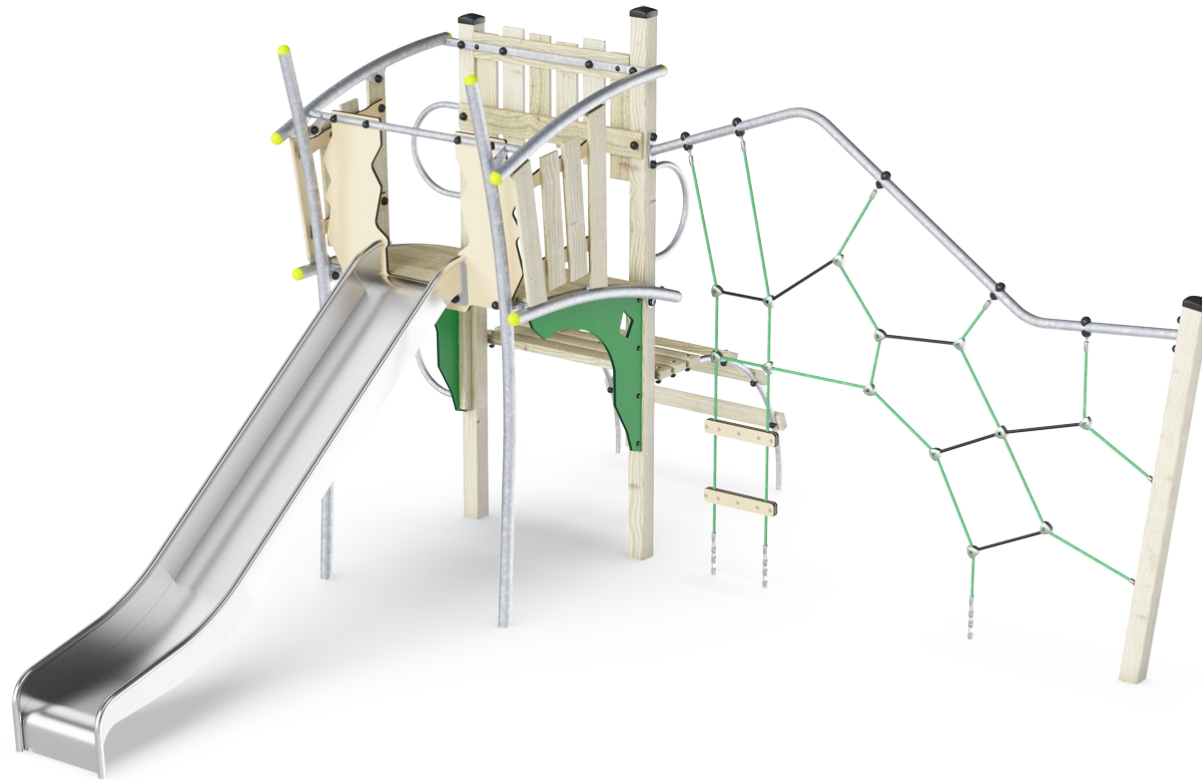


Xplorer

NAT525

KOMPAN
Let's play



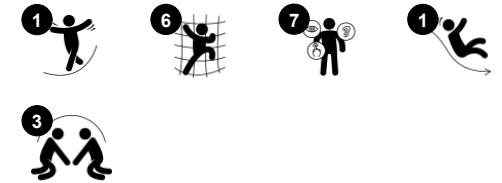
Xplorer lockar barn i skolåldern med spännande aktiviteter. När barnen klättrar och rör sig i strukturen för att nå den fartfyllda rutschbanan tränas balans, kors-koordination och proprioception. Variationen på klättringen ger alla möjlighet att delta och de motoriska färdigheter som stärks när barnen navigerar genom Xplorer är viktiga för att självsäkert

kunna röra sig runt i den stora världen. Sinne för balans och rum tränas när barnen rutschar, vilket är en fundamental egenskap för alla andra fysiska förmågor. Plattformarna och näten är bra ställen för en paus tillsammans med vänner.

Artikelnr. NAT525-0912

Generell produktinformation

Dimension LxWxH	428x470x267 cm
Åldersgrupp	4+
Kapacitet (användare)	9
Färgalternativ	



Xplorer

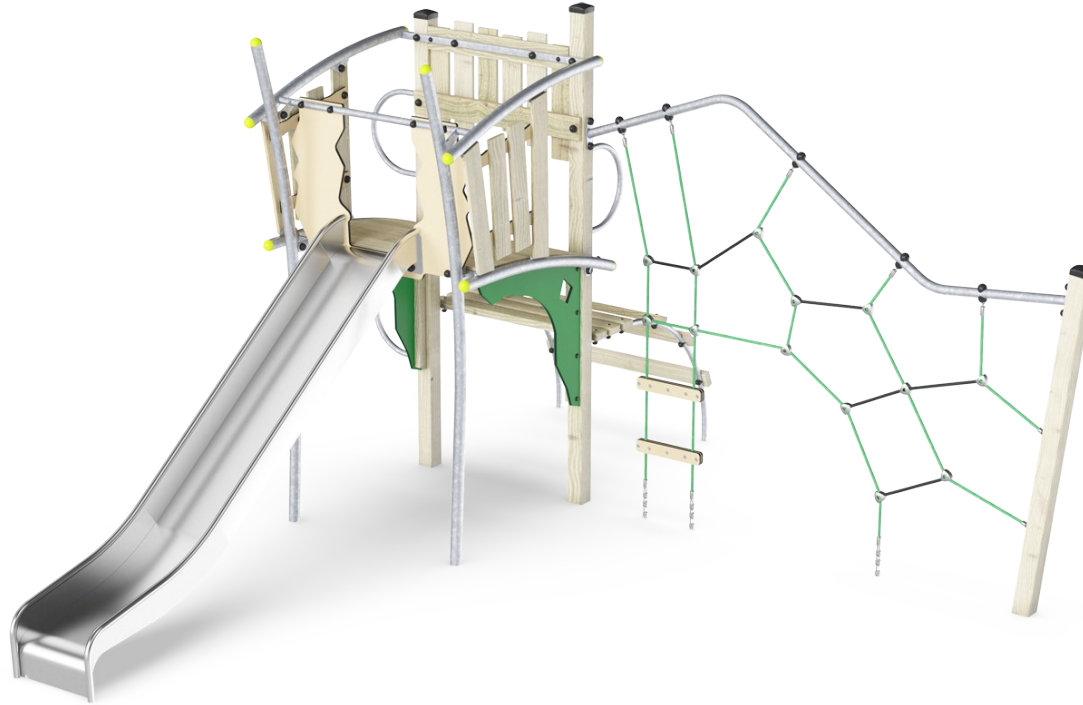
NAT525



Klätternät

Fysisk: barnen utvecklar koordination och muskelstyrka. Nätets asymmetri utmanar barnen när de klättrar och kryper igenom.

Socioemotionell: de stora maskorna möjliggör för fler barn att sitta tillsammans.



Lutande plattform

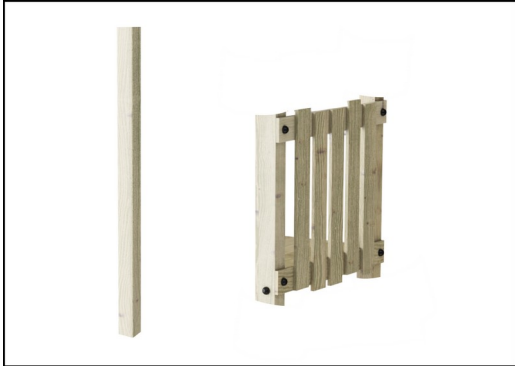
Fysisk: tränar sinne för balans och rum.

Socioemotionell: tränar viktiga livsfärdigheter som mod, självförtroende, förmåga att visa hänsyn och att turas om.



Rutsch

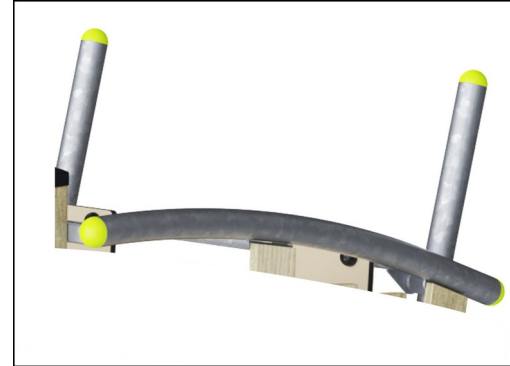
Fysisk: att rutscha utvecklar rumsuppfattning och sinne för balans. Att sitta upp och åka ner tränar magmuskler. **Socioemotionell:** empati utvecklas genom att turas om. **Kognitiv:** små barn utvecklar förståelse för rum, fart och avstånd när de rutschar ner fort.



Stolpar och brädor tillverkas av FSC®-certifierad (FSC® C004450) tall från europeiska skogar. Träet är tryckimpregnerat (klass AB) med Tanalith E3475 enligt EN335.



Paneler av 19 mm EcoCore™. EcoCore™ är ett mycket hållbart, miljövänligt material som inte bara är återvinningsbart efter användning, utan också består av material som tillverkats av +95% återvunnet material från livsmedelsförpackningar.



Stålytorna är varmförzinkade in- och utvändigt med blyfri zink. Galvaniseringen har utmärkt korrosionsbeständighet i utomhusmiljöer och kräver lågt underhåll.



Corocord-rep av UV-stabiliserade PES-repsträngar med inre stålvajerförstärkning. Polyestergarnet är tillverkat av +95% post-consumer återvunnet material och smälts induktivt på varje tråd. PES har hög hållfasthet med utmärkt motståndskraft mot nötning och UV-strålning. Repöglorna är sammanfogade med aluminiumkopplingar.



Stolplocken är tillverkade av högkvalitativ formstöpt nylon (PA6). PA6 är otroligt hållbar såväl som UV-beständig. Stolplocken skyddar vertikala stolpar och säkerställer en lång livslängd.



Rutschkanan är tillverkad av högkvalitativt rostfritt stål AISI 304 som specialbehandlas efter tillverkning för att säkerställa jämn och ren glidyta.

Artikelnr. NAT525-0912

Installationsinformation

Max. fallhöjd	232 cm
Säkerhetsområde	38,7 m²
Total installationstid	12,7
Grävdjup (volym)	1,46 m³
Betong (volym)	0,23 m³
Stolpdjup (standard)	92 cm
Fraktvikt	447 kg
Förankring	Nedgrävning ✓
	Ytmontering ✓

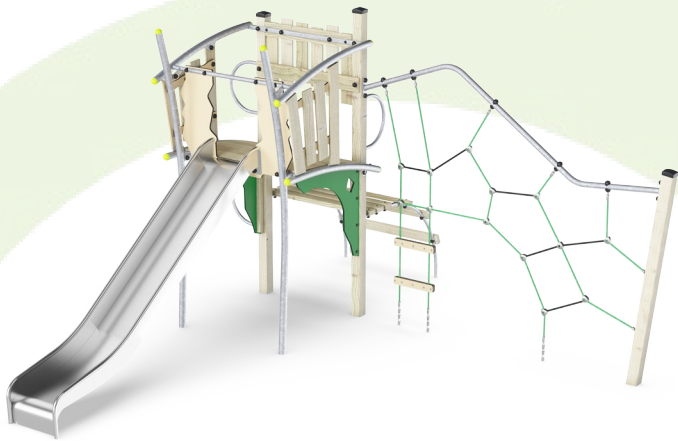
Information om garanti

EcoCore HDPE	Livstidsgaranti
Tallträ	10 år
Rep & nät	10 år
Reservdelar garanterade	10 år
Rutsch i rostfritt stål	10 år



Hållbarhetsdata

NAT525



Cradle to Gate A1-A3	Totalt CO ₂ -utsläpp	CO ₂ e per kg	Återvunna material
	kg CO ₂ e	kg CO ₂ e/kg	%
NAT525-0912	698,70	2,10	38,30

Det övergripande ramverket som tillämpas för dessa faktorer är miljövarudeklarationen (EPD, Environmental Product Declaration), som kvantifierar "miljöinformation om produktens livscykel och möjliggör jämförelser av produkter som uppfyller samma funktion" (ISO, 2006). Denna struktur följer här och använder en livscykelanalys för hela produktstadiet från råmaterial till färdig produkt (A1-A3).

Kompan A/S
C.F. Tietgens Boulevard 32C
DK-5220 Odense SØ
Denmark



Verification of CO₂ calculation of:
Nature play



Data version no. 2023-10-05

The CO₂ calculation and data are in compliance with the principles of a carbon footprint impact according to the GHG protocol (Greenhouse Gas Protocol), Scope 3, cradle to gate related to all individual components in the product category: "Nature play" represented by item no.: NR0409-0621.

(Scope 3 emissions include emission sources in the upstream and downstream value chain).

Date: 30. October 2023 | Valid until: 30. October 2025
Verified by:

Julie Marie Vejsgaard Larsen, LCA & EPD Consultant

Verification based on report: Validation of CO₂ calculation of 9 categories of Kompan product line, version 1.0, prepared by: Bureau Veritas HSE, Denmark: Julie M. V. Larsen.

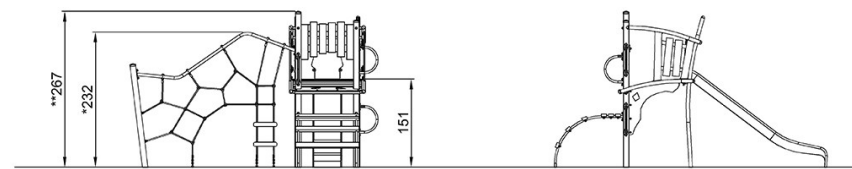
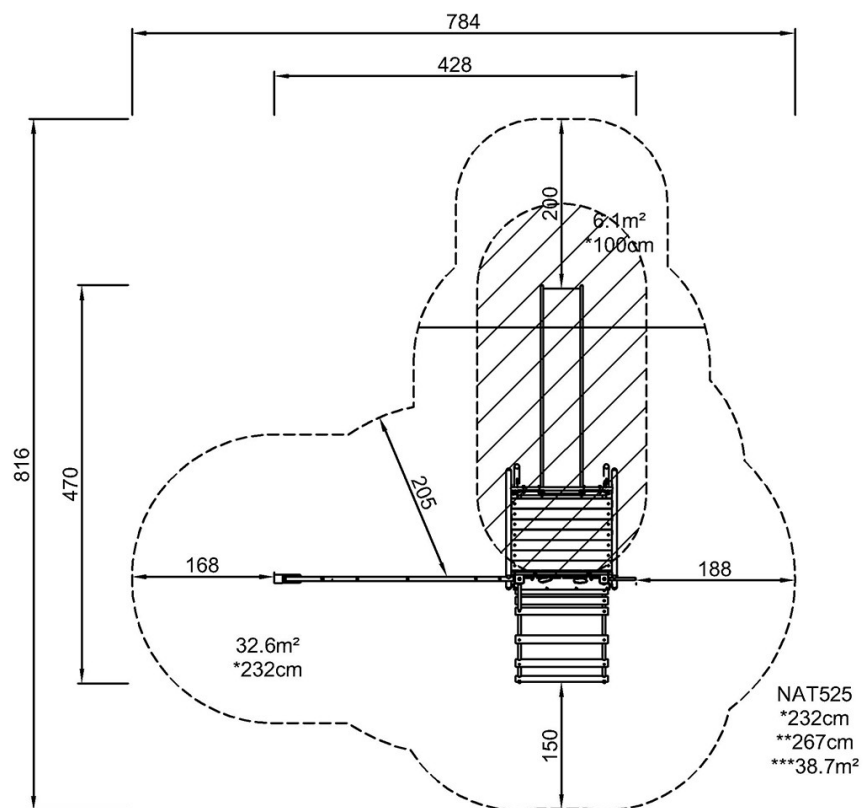
Publication date: 30. October 2023

By Bureau Veritas HSE
www.bureauveritas.dk
+45 7731 1000



* Max fallhöjd | ** Totalhöjd | *** Säkerhetsyta

* Max fallhöjd | ** Totalhöjd



NAT525

[Klicka för att se TOP VIEW](#)

[Klicka för att se SIDE VIEW](#)