

# Tarkkailija

NAT526

**KOMPAN**  
Let's play



Tarkkailijassa on monia kiipeilytoimintoja ja tasoja, jotka houkuttelevat kouluikäisiä tutkiskelijoita. Erilaiset jännittävät kiipeily- ja ryömiselementit, verkot, portaat, tikkaat, tasaiset ja kaltevat lattiat ja kiipeilyputket stimuloivat lasten tasapainoa ja ristikkäiskoordinaatiota, sekä kehittävät aistiasentoa: Kalteva, suora, heiluva tai vakaa

nousu tarjoaa hauskoja haasteita sekä rohkeille kiipeilijöille että varovaisemmille tutkijoille. Motoristen taitojen harjoittaminen on tärkeää lasten fyysisen luottamuksen ja heidän turvallisuutensa kannalta, esimerkiksi kadulla liikuttaessa. Tasapainoa ja tilanhahmotusta harjoitetaan laskemalla liukumäkeä alas. Tasapainon hallinta on olennainen osa kaikkia

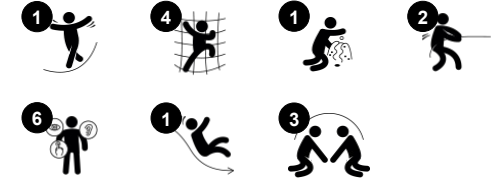
muita fyysisiä taitoja. Tasot ja verkot ovat mukavia kohtaamispaiikkoja, joissa on kiva seurustella ystävien kanssa.



Tuotenumero NAT526-0912

## Tuotetiedot

Mitat PxLxK	467x439x267 cm
Ikäryhmä	4+
Leikkikapasiteetti	14
Värvaihtoehdot	



# Tarkkailija

NAT526



## Ohjauspyörä

**Kognitiivinen:** liikuteltava ohjauspyörä stimuloi syy-seurausymmärrystä. Se kutsuu esittävään leikkiin, joka tukee kieli- ja viestintätaitoja.



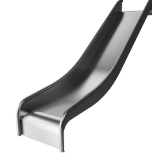
## Avoportaat

**Fyysinen:** kapealla portaikolla kulkeminen kehittää ristikkäiskoordinaatiota ja paikkatietoisuutta kehittäen samalla jalkojen lihaksia.



## Kyynel kahva

**Fyysinen:** kehittää ylävartalon lihaksia, kun esim. vedetään itseä ylös tai roikutaan käsivarsilla.



## Liukumäki

**Fyysinen:** laskeminen kehittää paikkatietoisuutta ja tasapainoa. Lisäksi ydinlihaksia harjoitetaan, kun alas liukuessa istutaan pystyasennossa. **Sosiaalis-emotionaalinen:** vuorottelu stimuloi empatiaa.

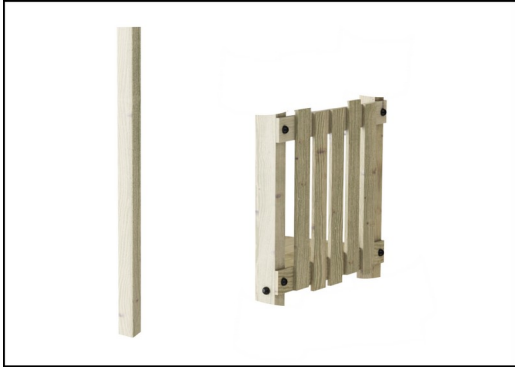


## Kiipeilyverkko

**Fyysinen:** kehittävät kehon koordinaatiota ja lihasvoimaa. Verkon epäsymmetrisyys haastaa lapset kiipeämään ja ryömimään läpi. **Sosiaalis-emotionaalinen:** isot verkkosilmät mahdollistavat useamman lapsen yhdessäolon.

# Tarkkailija

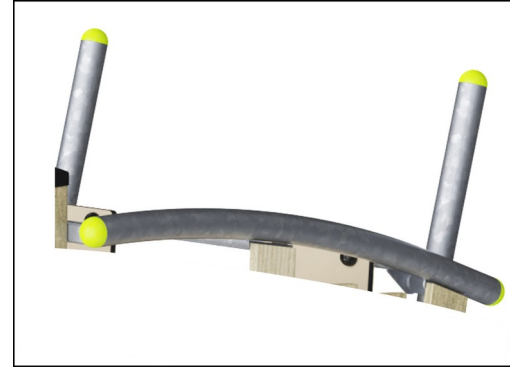
NAT526



Tolpat ja levyt on valmistettu männystä, joka on peräisin vastuullisista eurooppalaisista lähteistä. Puu on painekyllästetty Tanalith E3475 -aineella, luokka 3, standardin EN335 mukaisesti (vastaava kuin NTR-luokka AB). Tuote on mahdollista tilata myös korkealaatuisesta FSC®-sertifioidusta (FSC® C004450) eurooppalaisesta mäntypuusta valmistettuna.



19 mm:n EcoCore™ -paneelit. EcoCore™ on erittäin kestävä, ympäristöystävällinen materiaali, joka ei ole ainoastaan kierrätettävissä käytön jälkeen, vaan se koostuu myös ytimestä, joka on valmistettu 100% kierrätetystä elintarvikepakkausjätteestä.



Teräspintojen sisäpuoli on kuumasinkitty ja ulkopuoli on lyijytöntä sinkkiä. Galvanointi takaa erinomaisen korroosionkestävyyden ulkoympäristössä ja vähentää huollon tarvetta.



Köysiverkot on valmistettu punotusta 16 millimetrin paksuisesta polyesteriköydestä (PES), joka on valmistettu +95-prosenttisesti kulutuksen jälkeisistä materiaaleista. PES on lujatekoista ja se kestää erinomaisesti kulutusta ja UV-säteilyä. Köysisilmukat kootaan alumiiniliittimillä.



Pylväiden päätytulpat on valmistettu ruiskuvaletusta korkealaatuisesta nailonista (PA6). PA6 kestää hyvin kulutusta ja iskuja ja se on UV-stabiloitu. Päätytulpat suojaavat pystysuoraan sijoitettuja pylväitä pitkän käyttöiän varmistamiseksi.



Liukumäessä on EcoCore™-reunat ja ruostumattomasta teräksestä tehty liukupinta, jonka seinämänpaksuus on 2 mm.

Tuotenumero NAT526-0912

## Asennustiedot

Putoamiskorkeus enintään	232 cm
Turva-alue	36,0 m <sup>2</sup>
Asennusaika	16,1
Kaivanto	1,36 m <sup>3</sup>
Betonivalu	0,24 m <sup>3</sup>
Perustuksen syvyys (vakio)	92 cm
Lähteyksen paino	454 kg
Ankkurointivaihtoehdot	Syväper. ✓ Pinta-as. ✓

## Takuutiedot

EcoCore HDPE	Elinikäinen
Sinkitty teräs	Elinikäinen
Mänty	10 vuotta
Köydet & verkot	10 vuotta
Takuuseen kuuluvat varaosat	10 vuotta



# Kestävän kehityksen data

NAT526



Tuotevaihe A1–A3	Hiilidioksi dipäästöt yhteensä	Hiilidioksi dipäästöt kiloa kohden	Kierrätys materiaalit
	kg CO <sub>2</sub> e	kg CO <sub>2</sub> e/kg	%
NAT526-0912	641,10	1,67	38,40

Näihin tekijöihin sovellettavana yleiskehityksenä käytetään Environmental Product Declaration -ympäristötuoteselostetta (EPD), jossa määritetään "ympäristötiedot tuotteen elinkaaren ajalta ja joka mahdollistaa samaan tehtävään tarkoitettujen tuotteiden keskinäisen vertailun" (ISO, 2006). Tämä seuraa elinkaariarviointimenetelmän (Life Cycle Assessment, LCA) rakennetta ja soveltaa sitä koko tuotevaiheeseen raaka-aineen hankinnasta tuotteen valmistukseen (A1–A3).

**KOMPAN**  
Let's play

## Kompan A/S

C.F. Tietgens Boulevard 32C  
DK-5220 Odense SØ  
Denmark

Validation of CO<sub>2</sub>  
calculation method  
**BUREAU VERITAS**  
HSE Denmark A/S



## Verification of CO<sub>2</sub> calculation of: Nature play



Data version no. 2023-10-05

The CO<sub>2</sub> calculation and data are in compliance with the principles of a carbon footprint impact according to the GHG protocol (Greenhouse Gas Protocol), Scope 3, cradle to gate related to all individual components in the product category: "Nature play" represented by item no.: NRO409-0621.

(Scope 3 emissions include emission sources in the upstream and downstream value chain).

**Date: 30. October 2023 | Valid until: 30. October 2025**

**Verified by:**

Julie Marie Vejsgaard Larsen, LCA & EPD Consultant

Verification based on report: Validation of CO<sub>2</sub> calculation of 9 categories of Kompan product line, version 1.0, prepared by: Bureau Veritas HSE, Denmark: Julie M. V. Larsen.

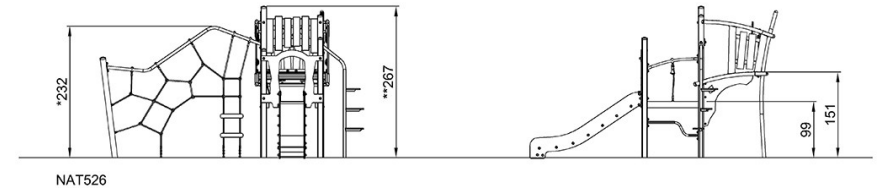
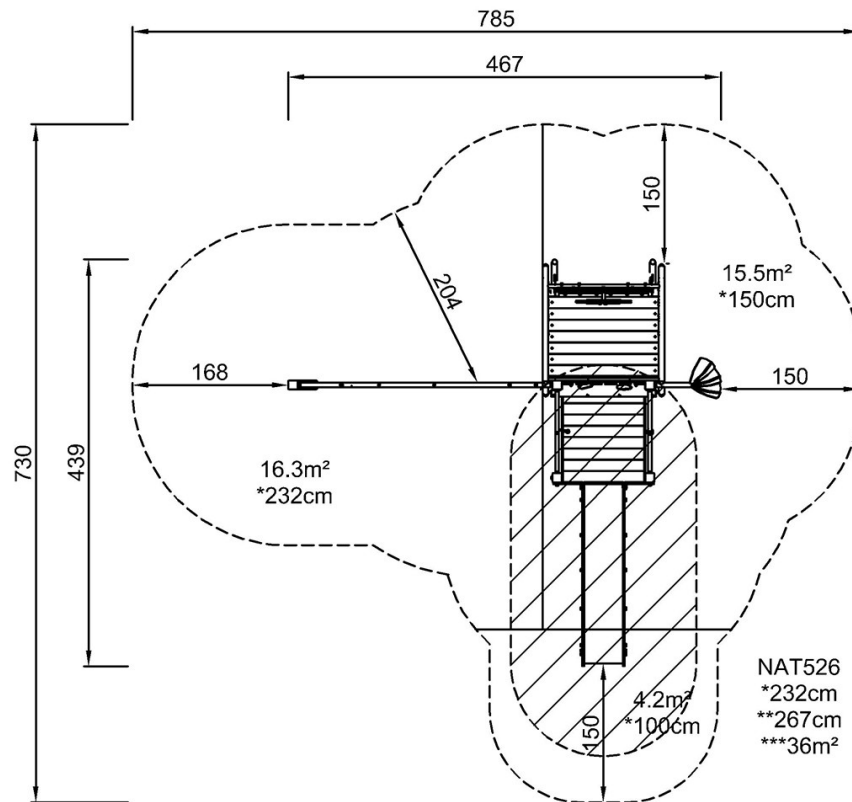
**Publication date: 30. October 2023**

**By Bureau Veritas HSE**  
www.bureauveritas.dk  
+45 7731 1000



Putoamiskorkeus enint. | Kokonaiskorkeus | Turva-alue

Putoamiskorkeus enint. | Kokonaiskorkeus



[Klikkaa nähdäksesi NÄKYMÄ YLHÄÄLTÄ](#)

[Klikkaa nähdäksesi NÄKYMÄ SIVULTA](#)