

Domeček se zahrádkou


MSC542102

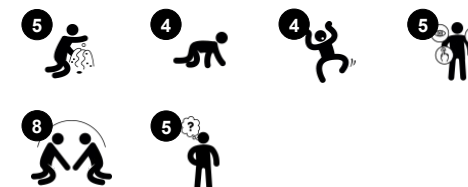
KOMPAN
Let's play



Známý a kreativní design přichází s širokou škálou manipulačních a hmatových prvků, které přispívají ke skvělému vyprávění příběhů, hraní rolí a interakci. Všechny tyto skvělé prvky také stimulují sociální a verbální interakci. Batolata přitom ráda napodobují svět kolem sebe - jejich vlastní domov je přirozený favorit. Buď mohou použít jeden z mnoha

hmatatelných a manipulačních prvků k lepšímu pochopení příčiny a následku, nebo mohou skrz něj prolézat a interagovat verbálně i fyzicky. Tímto způsobem si budou batolata budovat identitu, která je bude podporovat v nadcházejících letech.

Položka č. MSC542102-3417P	
Obecné informace o produktu	
Rozměry DxŠxV	194x218x170 cm
Věková skupina	6m+
Kapacita (uživatelé)	16
Možnosti barev	



Údaje se mohou změnit bez předchozího upozornění.

Domeček se zahrádkou

MSC542102



Platforma se stolem

Fyzické: cross coordination and spatial awareness when crawling over and under. This trains secure navigation of space.

Sociálně-emocionální: space for meeting, resting and socializing. **Kognitivní:** dark green horizontal panel and the sand colored vertical panels support the understanding of space.



Tématický prvek

Kognitivní: set a tangible theme and thus spur dramatic play. Dramatic play is a great trainer of language skills.



Herní koule

Sociálně-emocionální: can be played from both sides, encouraging cooperation.

Kognitivní: cause and effect understanding. **Kreativní:** leave a mark and place the spheres at different positions.



Crawl-through hole with curtains

Fyzické: the hole allows for climbing and crawling through, developing cross

coordination, proprioception and spatial awareness. **Sociálně-emocionální:** cooperation and turn-taking when playing with friends on the other side. **Kognitivní:** understanding of object permanence: things can disappear without being gone forever – a thrilling insight.



Den

Fyzické: crawling through the possible openings trains spatial awareness. **Sociálně-emocionální:** the enclosed space invites social play for two or three children.

Kognitivní: the differently shaped holes (triangle, circle, square, square with curtains) invites naming and exploring shapes, supporting the understanding of shapes, space and measures.



Stolek se sítím

Sociálně-emocionální: children can gather and store materials, cooperate and take a break together. **Kreativní:** sand can be shifted through the sieve, for understanding of cause and effect and object permanence.



Lavička

Sociálně-emocionální: gathering, cooperating or taking a break from play - all train social skills.

Domeček se zahrádkou

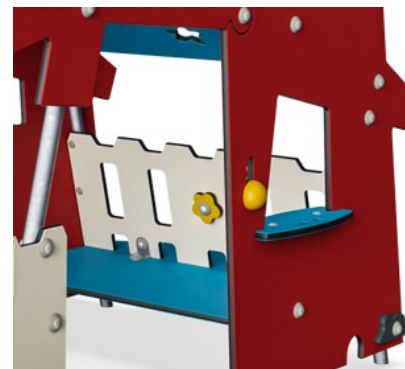
MSC542102



Panely z 19mm EcoCore™. EcoCore™ je vysoce odolný materiál šetrný k životnímu prostředí, který je nejen po použití recyklovatelný, ale také se skládá z více než 95% z recyklovaného spotřebního materiálu z potravinových obalů.



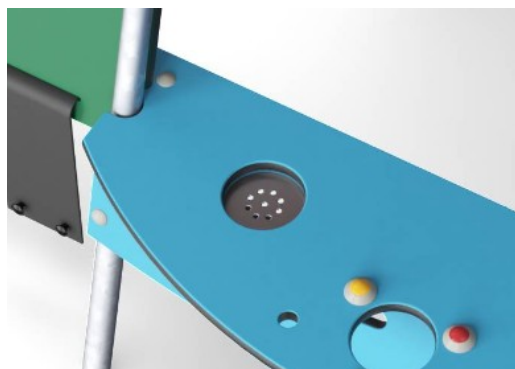
Naše povrchy z oceli jsou žárově pozinkované bezolovnatým zinkem uvnitř i vně. Galvanizace zajišťuje vynikající odolnost proti korozi v okolním prostředí a bezúdržbovost.



Hrací koule jsou vyrobeny z PP materiálu. PP má dobrou odolnost proti opotřebení a nárazu.



Popruhy jsou vyrobeny z měkkých a ohebných tkaných pásů. Základní materiál popruhů je PP, který má dobrou odolnost proti opotřebení a nárazu.



Sítka na písek jsou vyrobeny z vysoce kvalitní nerezové oceli, aby byla zajištěna trvanlivost výrobku.

Položka č. MSC542102-3417P

Informace o instalaci

Maximální výška pádu	45 cm	
Bezpečnostní povrchová plocha	22,0 m²	
Celková doba instalace	11,8	
Objem výkopu	0,32 m³	
Objem betonu	0,00 m³	
Hloubka základu (standard)	60 cm	
Hmotnost dodávky	257 kg	
Možnosti ukotvení	V zemi	✓
	Na povrchu	✓

Informace o záruce

EcoCore HDPE	Celoživotní
Galvanizovaná ocel	Celoživotní
Membrána	2 roky
Pohyblivé části	2 roky
Zaručené náhradní díly	10 let



Sustainability Data

MSC542102



Výrobní cyklus A1-A3	Celkové emise CO ₂	CO ₂ e na kg	Recyklované materiály
	kg CO ₂ e	kg CO ₂ e/kg	%
MSC542102-3417P	232,70	1,27	83,30

Celkovým rámcem uplatňovaným pro tyto faktory je Environmentální prohlášení o produktu (EPD), které kvantifikuje „environmentální informace o životním cyklu produktu a umožňuje srovnání mezi produkty, které plní stejnou funkci“ (ISO, 2006). Řídí se vnitřním uspořádáním a uplatňuje přístup k posuzování životního cyklu po celou fázi produktu od suroviny až po dokončení výroby (A1-A3).

KOMPAN
Let's play

Kompan A/S

C.F. Tietgens Boulevard 32C
DK-5220 Odense SØ
Denmark



Verification of CO₂ calculation of: Themed play systems



Data version no. 2023-10-05

The CO₂ calculation and data are in compliance with the principles of a carbon footprint impact according to the GHG protocol (Greenhouse Gas Protocol), Scope 3, cradle to gate related to all individual components in the product category: "Themed play systems" represented by item no.: MSC641100-3717P.

(Scope 3 emissions include emission sources in the upstream and downstream value chain).

Date: 30. October 2023 | Valid until: 30. October 2025

Verified by:

Julie Marie Vejsgaard Larsen, LCA & EPD Consultant

Verification based on report: Validation of CO₂ calculation of 9 categories of Kompan product line, version 1.0, prepared by: Bureau Veritas HSE, Denmark: Julie M. V. Larsen.

Publication date: 30. October 2023

By Bureau Veritas HSE
www.bureauveritas.dk
+45 7731 1000



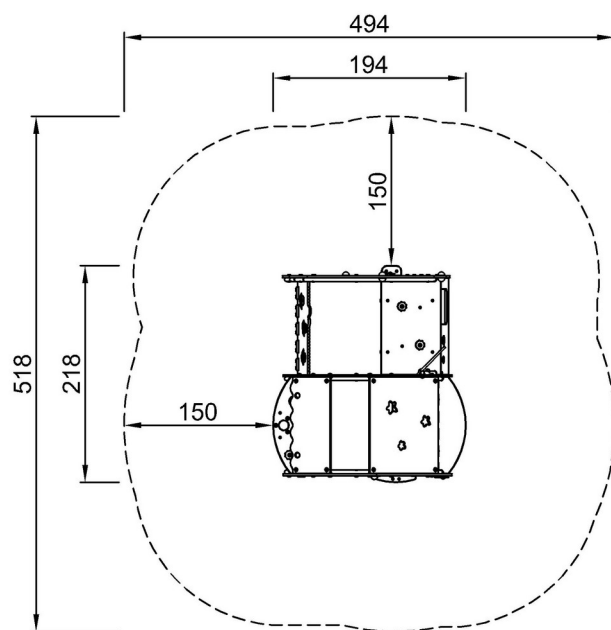
Domeček se zahrádkou

MSC542102

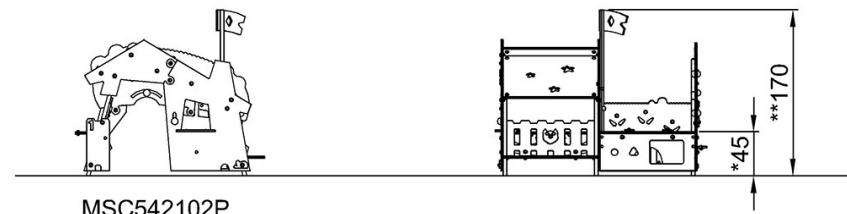
KOMPAN
Let's play

* Maximální výška pádu | ** Celková výška | *** Bezpečnostní povrchová plocha

* Maximální výška pádu | ** Celková výška



MSC542102P
*45cm
**170cm
***22m²



[Kliknutím zobrazíte poměr zobrazení POHLED SHORA](#)

[Kliknutím zobrazíte poměr stran BOČNÍ POHLED](#)