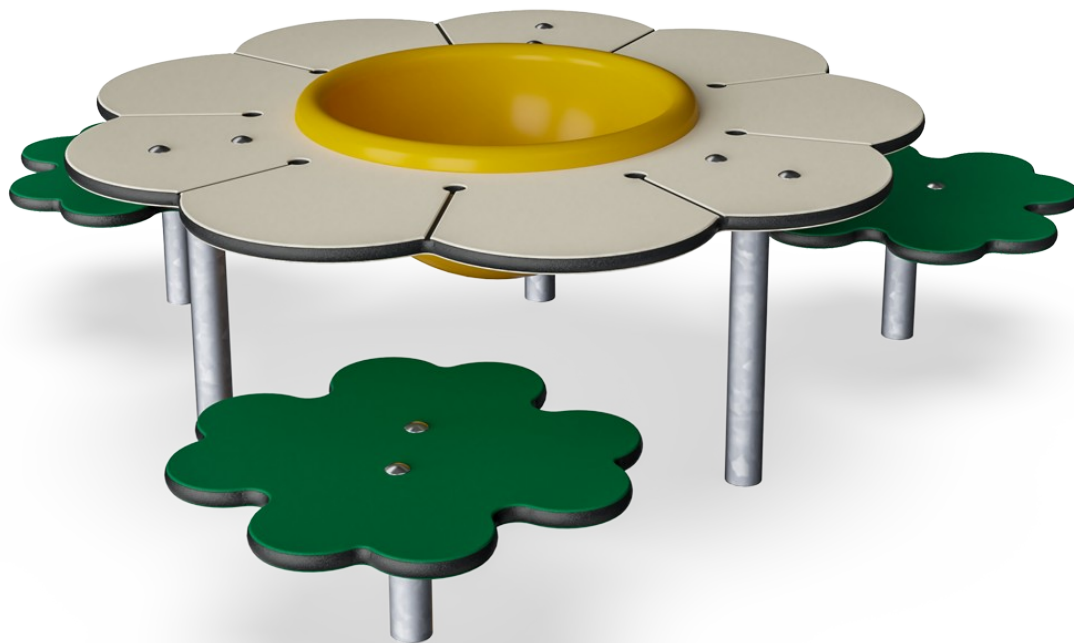


# Blomsterlandet

M261


**KOMPAN**  
Let's play

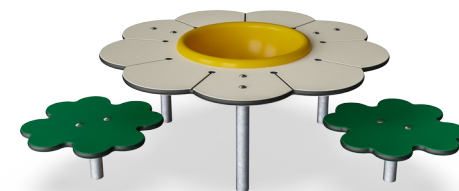


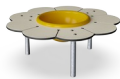
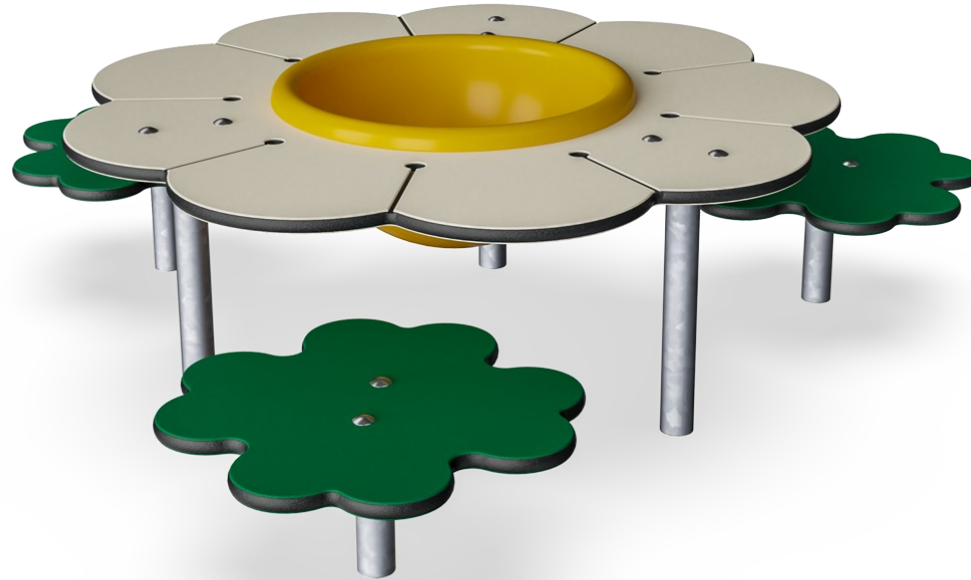
Sittgruppen är idealisk som aktivitetsplats för ett eller flera barn, som en plats att prata med vännerna eller bara som en viloplats på lekplatsen. Kan kompletteras med en gul mittenplatta eller en gul sandskål.

Artikelnr. M26101-3418P

## Generell produktinformation

Dimension LxWxH	143x129x40 cm
Åldersgrupp	6m+
Kapacitet (användare)	3
Färgalternativ	





## Stänkbassäng

**Socioemotionell:** mötesplats att samarbeta och dela. **Kognitiv:** bygglek, att leka med sand främjar tankeförmåga.



## Sits

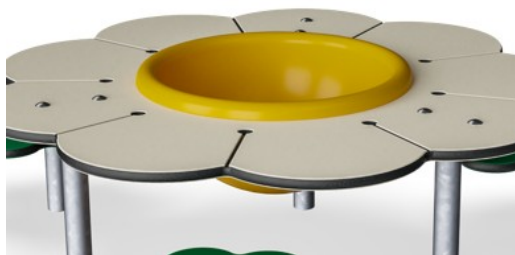
**Fysisk:** att gå upp och hoppa ner utvecklar muskler och motorik. **Socioemotionell:** här kan barn träffas, umgås och slappna av.

# Blomsterlandet

M261



Paneler av 19 mm EcoCore™. EcoCore™ är ett mycket hållbart, miljövänligt material som inte bara är återvinningsbart efter användning, utan också består av material som tillverkats av +95% återvunnet material från livsmedelsförpackningar.



Sandfatet är tillverkat av polykarbonat (PC). Fatet är format i ett stycke för att säkerställa hög hållbarhet i alla typer av klimat världen över.



Stålytorna är varmförzinkade in- och utvändigt med blyfri zink. Förzinkningen har bra beständighet mot korrosion och är underhållsfri.



KOMPAN GreenLine är utformad med ultimata miljövänliga material med lägsta möjliga CO2-emissionsfaktor. EcoCore™-panelerna är av 100% konsumentåtervunnet havsavfall.

Artikelnr. M26101-3418P

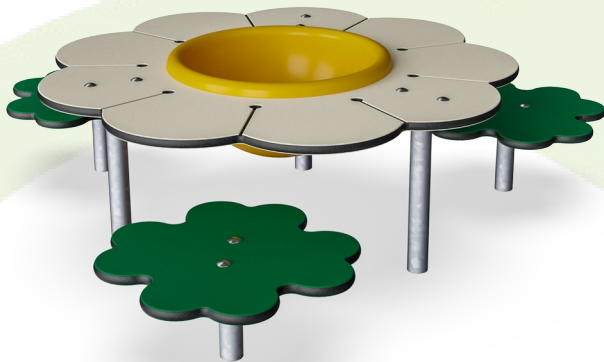
## Installationsinformation

Max. fallhöjd	21 cm
Säkerhetsområde	14,8 m <sup>2</sup>
Total installationstid	2,6
Grävdjup (volym)	0,23 m <sup>3</sup>
Betong (volym)	0,00 m <sup>3</sup>
Stolpdjup (standard)	64 cm
Fraktvikt	48 kg
Förankring	Nedgrävning ✓
	Ytmontering ✓

## Information om garanti

EcoCore HDPE	Livstidsgaranti
Varmförzinkat stål	Livstidsgaranti
Reservdelar garanterade	10 år





Cradle to Gate A1-A3	Totalt CO <sub>2</sub> -utsläpp	CO <sub>2</sub> e per kg	Återvunna material
	kg CO <sub>2</sub> e	kg CO <sub>2</sub> e/kg	%
M26101-3418P	90,80	1,94	64,20

Det övergripande ramverket som tillämpas för dessa faktorer är miljövarudeklarationen (EPD, Environmental Product Declaration), som kvantifierar "miljöinformation om produktens livscykel och möjliggör jämförelser av produkter som uppfyller samma funktion" (ISO, 2006). Denna struktur följer här och använder en livscykelanalys för hela produktstadiet från råmaterial till färdig produkt (A1-A3).

Kompan A/S  
C.F. Tietgens Boulevard 32C  
DK-5220 Odense SØ  
Denmark



Verification of CO<sub>2</sub> calculation of:  
Themed play systems



Data version no. 2023-10-05

The CO<sub>2</sub> calculation and data are in compliance with the principles of a carbon footprint impact according to the GHG protocol (Greenhouse Gas Protocol), Scope 3, cradle to gate related to all individual components in the product category: "Themed play systems" represented by item no.: MSC641100-3717P.

(Scope 3 emissions include emission sources in the upstream and downstream value chain).

Date: 30. October 2023 | Valid until: 30. October 2025  
Verified by:

Julie Marie Vejsgaard Larsen, LCA & EPD Consultant

Verification based on report: Validation of CO<sub>2</sub> calculation of 9 categories of Kompan product line, version 1.0, prepared by: Bureau Veritas HSE, Denmark: Julie M. V. Larsen.

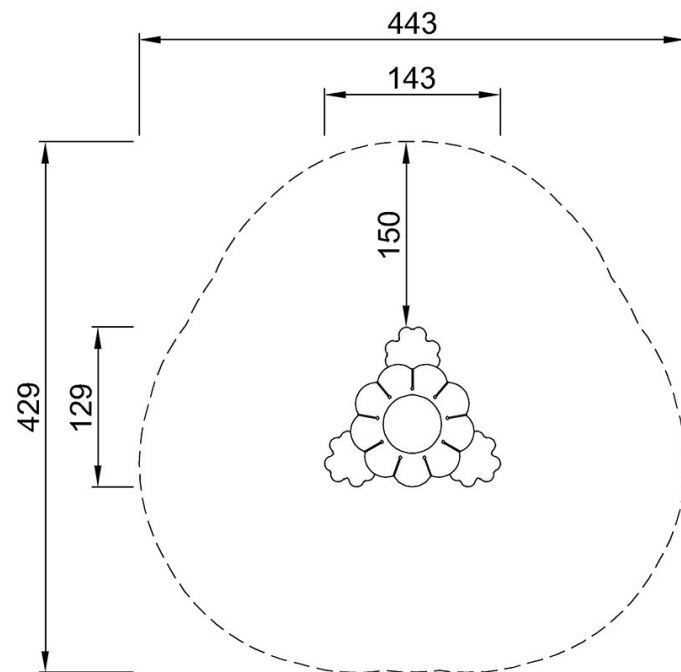
Publication date: 30. October 2023

By Bureau Veritas HSE  
www.bureauveritas.dk  
+45 7731 1000

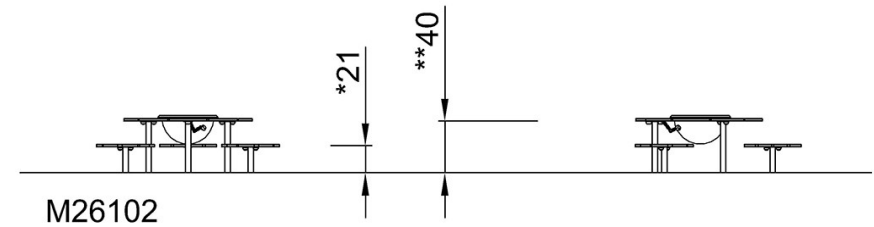


\* Max fallhöjd | \*\* Totalhöjd | \*\*\* Säkerhetsyta

\* Max fallhöjd | \*\* Totalhöjd



M26102  
\*21cm  
\*\*40cm  
\*\*\*14.8m<sup>2</sup>



[Klicka för att se TOP VIEW](#)

[Klicka för att se SIDE VIEW](#)