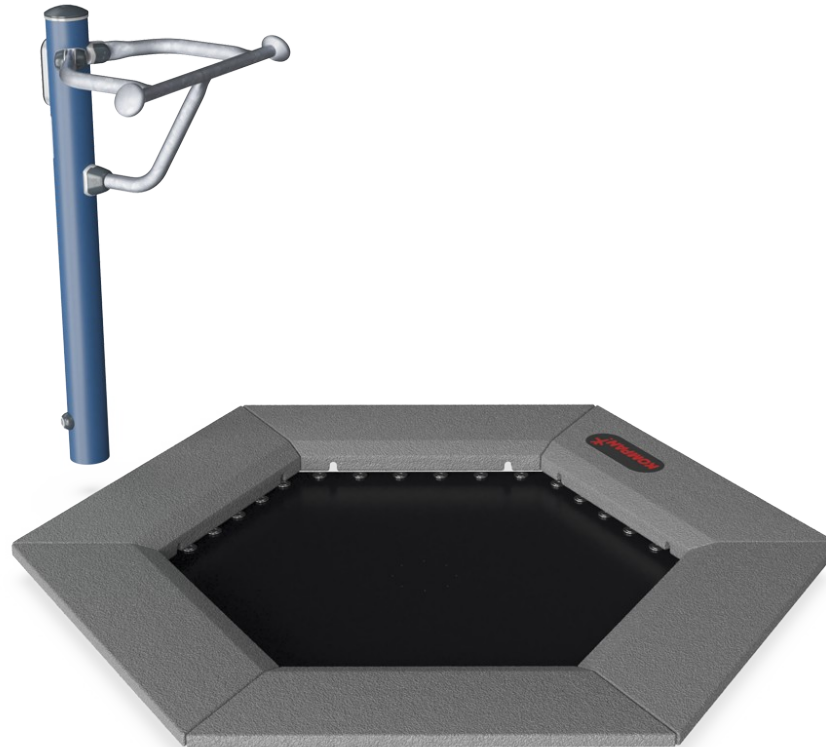


Fitness Jumper

FSW232

KOMPAN
Let's play



Under de senaste tio åren har hoppträning blivit allt mera populärt och anledningen till detta är ganska enkelt: Det är otroligt roligt, det ger snabbt svett på pannan och det ger kroppen ett bra träningspass. Att hoppa på ett studsande element och använda vår fantasi för att och hitta på nya hopp är mentalt befriande och något vi alla kan göra. Det viktigaste av allt

är att Fitness Jumpern är kul att hoppa på, och det är bland annat det som motiverar oss till att fortsätta hoppa. Handtagen ger stöd för nybörjare och möjliggör högintensiv träning med extra höga hopp.

Artikelnr. FSW23200-0902

Generell produktinformation

Dimension LxWxH	192x188x117 cm
Åldersgrupp	13+
Kapacitet (användare)	1
Färgalternativ	



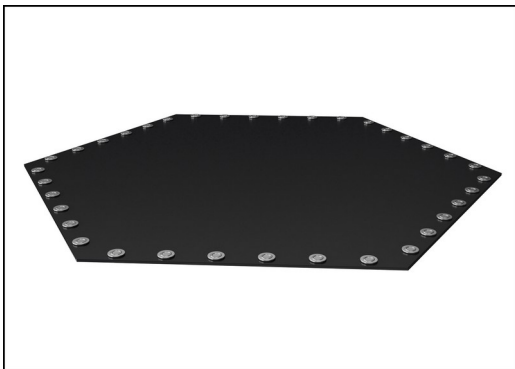
Öppna KOMPAN FIT app för mer information



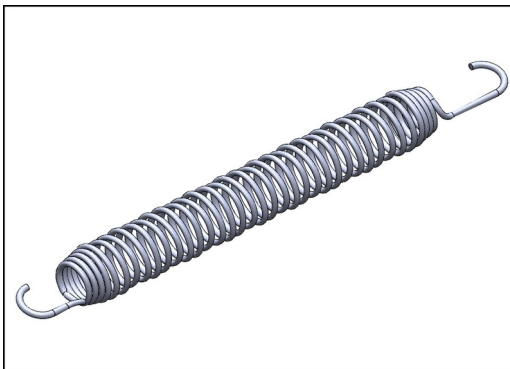
Fitness Jumper

FSW232

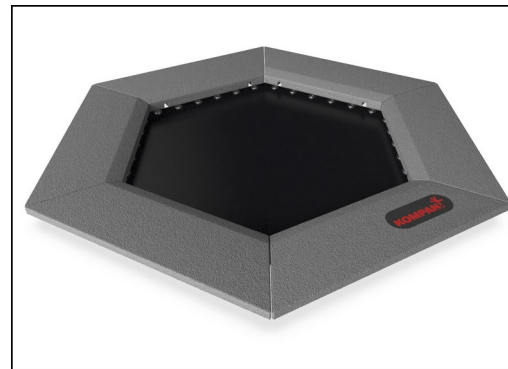
KOMPAN
Let's play



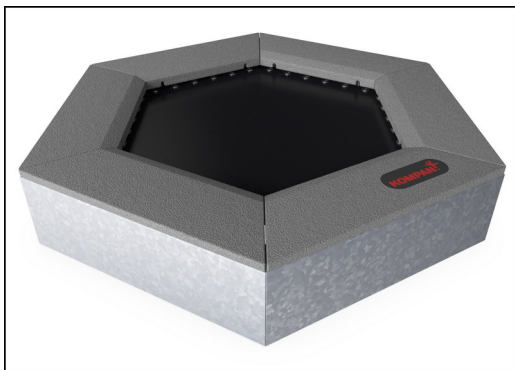
Membranet är tillverkat av 6 mm tjockt etylpropylband (EP) med polyester/polyamidtyg. Fjädringarna är förstärkta med stålbusningar och brickor på båda sidor. Membranet är resistent mot ozon och är utrustat med 8 dräneringshål.



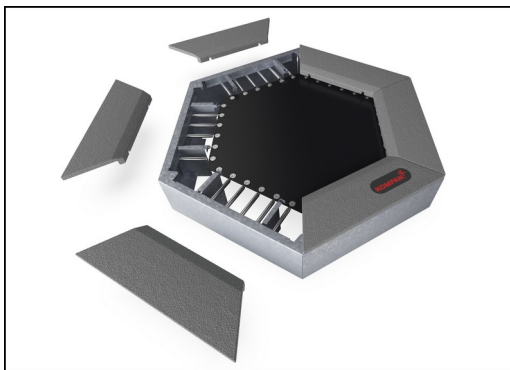
Alla 36 fjädrar är tillverkade av rostfritt stål för att säkerställa lång hållbarhet och korrosionsskydd. Ståltråden i fjädrarna är 3,2 mm tjock och är konformade för att säkerställa en lång livslängd.



Plattorna är gjutna i grått återvunnet gummi (SBR/NR) och KOMPAN:s logotyp är tillverkad av EPDM. Inuti varje gummiplatta finns en 3 mm tjock varmgalvaniserad stålplatta.



Alla stålkomponenter är tillverkade av 3 mm tjockt stål (S235). Alla paneler, stödvägg för den övre ramen, böjda SBR-plattor och plattor för in-situ beläggning är varmförzinkade.



Som en unik funktion kan SBR-plattorna tas bort för rengöring och service. Genom att lossa sex skruvar kan plattan lyftas upp så att du kan komma till fjädrarna.



Stödhandtaget är 530mm brett. Handtaget är 1050mm över marknivå och 1140mm över hoppmembranet. Handtaget är tillverkat av en Ø32mm HDG-stång.

Artikelnr. FSW23200-0902

Installationsinformation

Max. fallhöjd	100 cm
Säkerhetsområde	13,3 m ²
Total installationstid	4,6
Grävdjup (volym)	1,15 m ³
Betong (volym)	1,02 m ³
Stolpdjup (standard)	90 cm
Fraktvikt	383 kg
Förankring	Nedgrävning ✓

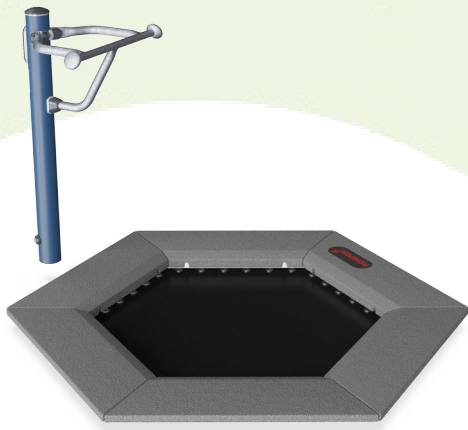
Information om garanti

Varmförzinkat stål	Livstidsgaranti
Fjädrar	2 år
Studsmatta material	2 år
SBR gummi	2 år
Reservdelar garanterade	10 år



Hållbarhetsdata

FSW232



Cradle to Gate A1-A3	Totalt CO ₂ -utsläpp	CO ₂ e per kg	Återvunna material
	kg CO ₂ e	kg CO ₂ e/kg	%
FSW23200-0902	439,50	2,19	59,10

Det övergripande ramverket som tillämpas för dessa faktorer är miljövarudeklarationen (EPD, Environmental Product Declaration), som kvantifierar "miljöinformation om produktens livscykel och möjliggör jämförelser av produkter som uppfyller samma funktion" (ISO, 2006). Denna struktur följer här och använder en livscykelanalys för hela produktstadiet från råmaterial till färdig produkt (A1-A3).

Kompan A/S
C.F. Tietgens Boulevard 32C
DK-5220 Odense SØ
Denmark



Verification of CO₂ calculation of: Fitness



Data version no. 2023-10-05

The CO₂ calculation and data are in compliance with the principles of a carbon footprint impact according to the GHG protocol (Greenhouse Gas Protocol), Scope 3, cradle to gate related to all individual components in the product category: "Fitness" represented by item no.: FAZ10100-0900.

(Scope 3 emissions include emission sources in the upstream and downstream value chain).

Date: 30. October 2023 | Valid until: 30. October 2025
Verified by:

Julie Marie Vejsgaard Larsen, LCA & EPD Consultant

Verification based on report: Validation of CO₂ calculation of 9 categories of Kompan product line, version 1.0, prepared by: Bureau Veritas HSE, Denmark: Julie M. V. Larsen.

Publication date: 30. October 2023

By Bureau Veritas HSE
www.bureauveritas.dk
+45 7731 1000

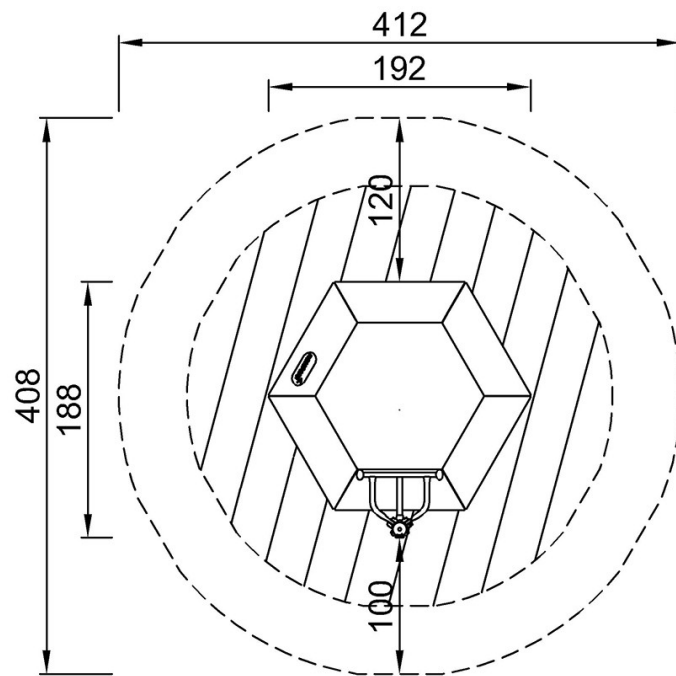


Fitness Jumper

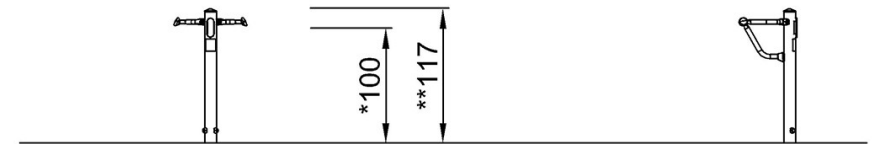
FSW232

* Max fallhöjd | ** Totalhöjd | *** Säkerhetsyta

* Max fallhöjd | ** Totalhöjd



FSW23200
*100cm
**117cm
***13.3m²



FSW23200

[Klicka för att se TOP VIEW](#)

[Klicka för att se SIDE VIEW](#)