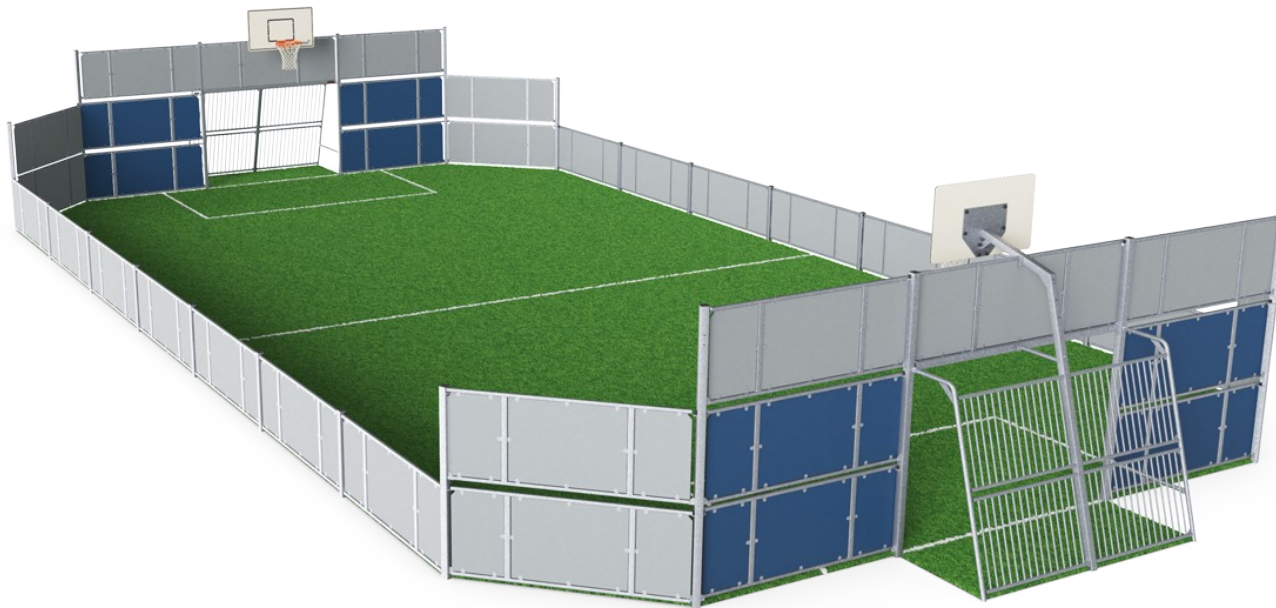


MUGA, 12 x 24 m, HDPE

FRE600102

KOMPAN
Let's play



Produktnummer FRE600102-0901

Allgemeine Produktinformation

Maße L x B x H	2366x1170x369 cm
Empfohlenes Alter	3+
Spielkapazität (Nutzer)	-
Farbauswahl	



Der EcoCore™ ist ein äusserst langlebiges, umweltfreundliches Material, das nach Gebrauch nicht nur recycelbar ist, sondern auch aus einem Kern besteht, der zu 100 % aus recyceltem Material hergestellt wird. Der Kern hat eine Dicke von 15 mm und macht 80 % des Gesamtmaterials aus. Die völlig flache Innenseite sorgt für ein optimales

Abprallerlebnis beim Spielen. Die flache Wand wird zu einem Teil des Spiels und bedeutet, dass das Spiel fließen kann, während es eine weitere Dimension hinzufügt, die die taktische Vision der Spieler herausfordern und entwickeln kann. Das 3 m x 2 m große Multi Goal folgt der Torgrösse des FIFA Futsal- und IHF Handball-Reglements. Der Basketballkorb

ist in der offiziellen NBA-Höhe von 305 cm angebracht und hat die offizielle NBA-Grösse von 46 cm Durchmesser.



MUGA, 12 x 24 m, HDPE

FRE600102



Die Polyethylenplatten (HDPE) sind standardmäßig in Nachthimmel-Blau, Grau und Orange verfügbar, aber es können weitere Farben angefragt werden. Um das Design und den Spielwert noch zu erhöhen, können auch Polyethylenplatten (HDPE) mit eingepprägten Logos oder Mustern bestellt werden.



Alle Stahl Komponenten werden aus Karbonstahl gefertigt, geschweisst nach EN ISO 5817 und feuerverzinkt nach ISO 1461. Dieser Prozess gewährleistet eine lange Lebensdauer in allen Umgebungen.



Die Pfosten sind aus 80 x 80 x 3 mm Querschnitten mit horizontal geschweissten 6 mm Flanschen gefertigt. Dies ermöglicht eine einfache Montage und eine stabile Konstruktion. Die Polyethylen Kappen auf den Pfosten sind mit Blindnieten befestigt.

Produktnummer FRE600102-0901

Montage-Information

Max. freie Fallhöhe	0 cm
Fläche des Fallraums	0,0 m²
Gesamt-Montagezeit	75,6
Erforderlicher Erdaushub	2,39 m³
Betonbedarf	1,70 m³
Fundamenttiefe (Standard)	85 cm
Versandgewicht	3.498 kg
Verankerungsoptionen	TV ✓ OFM ✓

Garantie-Information

EcoCore HDPE	Lebenslang
Feuerverzinkter Pfosten	Lebenslang
Ersatzteilgarantie	10 Jahre



Jede Platte hat 4 thermoplastische Vulkanisatanschlüsse, welche die Platten mit den Pfosten verbinden. Die Anschlüsse reduzieren die Vibration und somit auch den Geräuschpegel. Die Anschlüsse vereinfachen ausserdem die Montage, da Sie mit vormontierten Muttern geliefert werden.

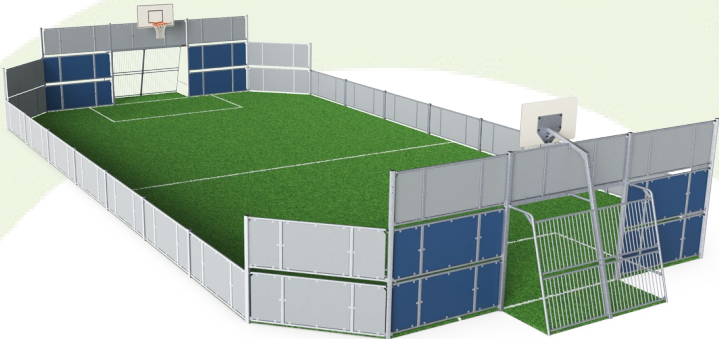


KOMPAN Multisport-Spielarenen sind als flexible Anlagen gestaltet. Mit dem Konfigurator lassen sich leicht Grösse, Höhe, Banden, Eingänge und Tore verändern, um eine Multisport-Spielarena zu gestalten, die zu Umfeld, Budget und Zweck passt.



Die Polyethylen-Banden (HDPE) sind durch Edelstahlschrauben (M8 Gewinde) mit 42.5 x 40 x 3 mm grossen, geschweissten Flanschen verbunden. Diese Verbindungen sind von innen nicht sichtbar und bilden eine stabile und sichere Verknüpfung.





Von der Wiege bis
zum Werkstor („cradle
to gate“) (A1–A3)

CO₂-
Emissionen
gesamt

CO₂e pro
kg

Recycelte
Materialien

kg CO₂e

kg CO₂e pro
kg

%

FRE600102-0901

5.208,20

1,68

70,60

Den allgemeinen Rahmen für diese Faktoren bilden die Umweltproduktdeklarationen (EPDs). Mithilfe dieser Grundregeln können die Umweltinformationen über den Lebenszyklus eines Produkts hinweg quantifiziert und Vergleiche zwischen Produkten, die dieselbe Funktion erfüllen, angestellt werden (vgl. ISO, 2006). Diese Struktur wird hier befolgt. Der Ansatz zur Lebenszyklusbewertung wird dabei auf die gesamte Herstellungsphase – vom Rohstoff bis zur Herstellung (A1–A3) – angewendet.

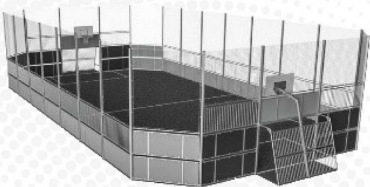
Kompan A/S

C.F. Tietgens Boulevard 32C
DK-5220 Odense SØ
Denmark

Validation of CO₂
calculation method
BUREAU VERITAS
HSE Denmark A/S



Verification of CO₂ calculation of: Sport



Data version no. 2023-10-05

The CO₂ calculation and data are in compliance with the principles of a carbon footprint impact according to the GHG protocol (Greenhouse Gas Protocol), Scope 3, cradle to gate related to all individual components in the product category: "Sport" represented by item no.: FRE600202-0901.

(Scope 3 emissions include emission sources in the upstream and downstream value chain).

Date: 30. October 2023 | Valid until: 30. October 2025

Verified by:

Julie Marie Vejsgaard Larsen, LCA & EPD Consultant

Verification based on report: Validation of CO₂ calculation of 9 categories of Kompan product line, version 1.0, prepared by: Bureau Veritas HSE, Denmark: Julie M. V. Larsen.

Publication date: 30. October 2023

By Bureau Veritas HSE
www.bureauveritas.dk
+45 7731 1000

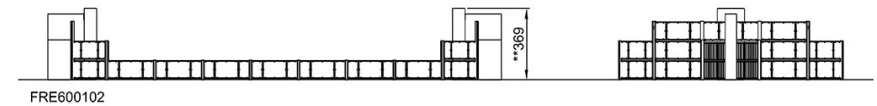
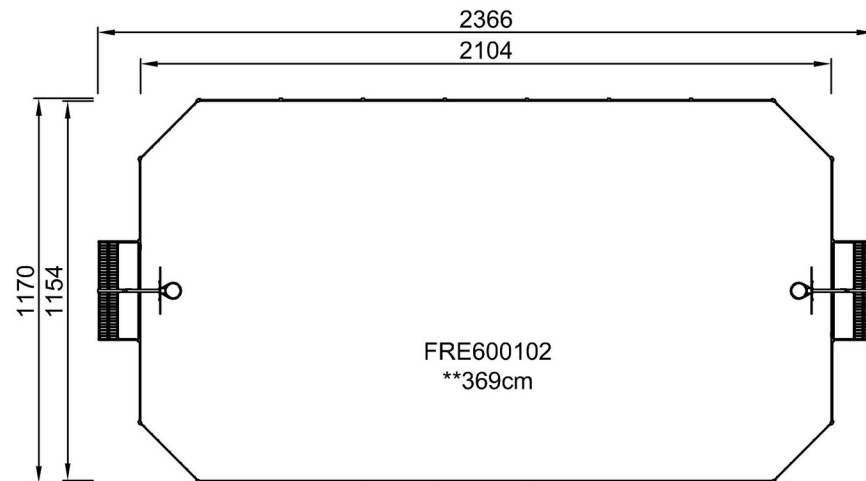


MUGA, 12 x 24 m, HDPE

FRE600102

* Max freie Fallhöhe | ** Gesamthöhe | *** Fläche des Fallraums

* Max freie Fallhöhe | ** Gesamthöhe



[Klicken Sie hier, um die DRAUFSICHT anzuzeigen](#)

[Klicken Sie hier, um die SEITENANSICHT anzuzeigen](#)