



Páni! Vynálezce je fantastická hrací konstrukce pro podporu aktivních batolat. Díky zábavnému hraní ze všech stran je podporována delší hra, a to opakovaně. Dvojitá skluzavka a hasičská tyč v každé jejich cestě podporují rovnováhu a prostorové povědomí. Točené schody a zelená lezecká stěna umožňují přístup zajímavými způsoby a trénují prostorové chápání. Šplhací

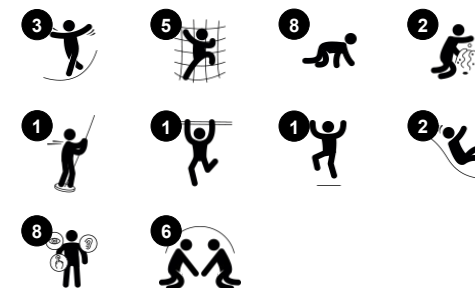
síť je obzvláště atraktivní pro děti, které si budují své lezecké dovednosti, a to díky horizontálním a vertikálním prolézačkám a červeným cílovým bodům pro rovnováhu a prolézání. Vynálezce podporuje sociálně-emoční hru díky dostatku prostoru nahoře i dole, kde si může hrát mnoho lidí. Panel vybízí ke hře napříč Vynálecem a svými sugestivními

symbols stimuluje kognitivní hru. Dvojitá skluzavka umožňuje hru vedle sebe, čímž vzniká prostor i pro pečovatele. Vynálezce vybízí k aktivní hře pro všechny oblasti vývoje.



Údaje se mohou změnit bez předchozího upozornění.

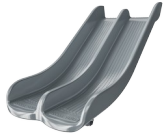
Položka č. PCE105321-0903	
Obecné informace o produktu	
Rozměry DxŠxV	330x584x414 cm
Věková skupina	2+
Kapacita (uživatelé)	17
Možnosti barev	<span style="color: green;">●</span> <span style="color: red;">●</span> <span style="color: blue;">●</span>



# Vynálezce

PCE105321

**KOMPAN**  
Let's play



## Dvojitá skluzavka

**Fyzické:** sliding develops spatial awareness and a sense of balance. Furthermore, the core muscles are trained when sitting upright going down. **Sociálně-emocionální:** invites socializing, supports parent-child, peer-to-peer play and allows for caregiver assistance. **Kognitivní:** young children train their understanding of space, speed and distances when sliding down quickly.



## Panel s obličejmi

**Sociálně-emocionální:** spurs group play and conversations with its two-sidedness. **Kognitivní:** stimulates theory of mind: that others may have different feelings. Stimulates the understanding of symbols and facial expressions as symbols for emotions. **Kreativní:** the pointer can be placed in different directions to create stories or change main point of attraction.



## Hasičská tyč

**Fyzické:** coordination is supported when going down, as well as arm and core muscles. Landing strengthens bone density, which is built for life in early childhood. **Sociálně-emocionální:** turn-taking and risk-taking. **Kognitivní:** young children develop their understanding of space, speed and distances when gliding down fast.



## Climbing net twist

**Fyzické:** cross coordination and muscle strength when climbing and crawling through the net. Sense of balance when swaying on red plate. **Sociálně-emocionální:** breaks are invited on the horizontal parts of the twisted net, allowing for socializing. **Kognitivní:** figuring out how to position body to climb the twisted net.



## Lezecká zarážka

**Fyzické:** placed to support hands and feet when crawling across, they train dexterity, hand and foot strength. **Sociálně-emocionální:** adds the feeling of security, helping children to feel confident in climbing higher.



## Wall climber

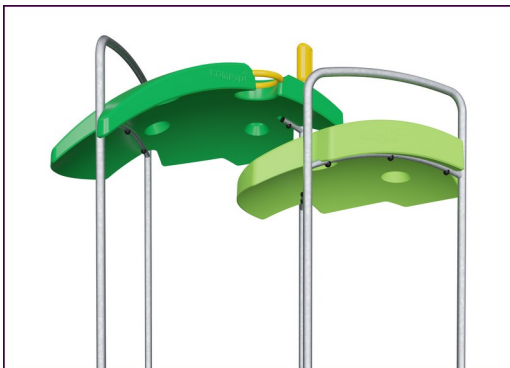
**Fyzické:** crawling up supports cross coordination and trains major muscle groups.



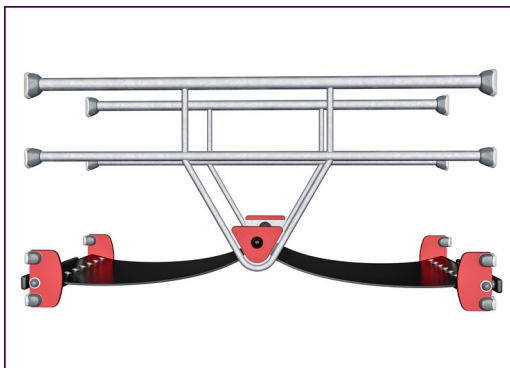
Zakřivené panely řady ELEMENTS jsou vyrobeny z UV stabilizovaného recyklovatelného PE z 33 % tvořeného post-spotřebními materiály. Hned s několika možnostmi zabudovaných herních prvků, a zajišťuje také solidní panelové řešení. Rovné panely jsou vyrobeny z 19 mm PE EcoCore™ od společnosti KOMPAN, což je vysoce odolný, ekologický a recyklovatelný materiál z více než 95% tvořeného PCM.



Hlavní sloupky jsou vyrobeny z vysoce kvalitní předozinkované oceli s práškovým nátěrem. Vrcholy sloupků jsou uzavřeny krytkami z UV stabilizovaného nylonu (PA6). Tvarované desky šedé barvy jsou vyrobeny ze 75 % z postkonsumního oceánského odpadu PP s protiskluzovým vzorem a strukturovaným povrchem. Všechny desky jsou podepřeny unikátně navrženými nízkouhlíkovými hliníkovými lištami s několika možnostmi uchycení.



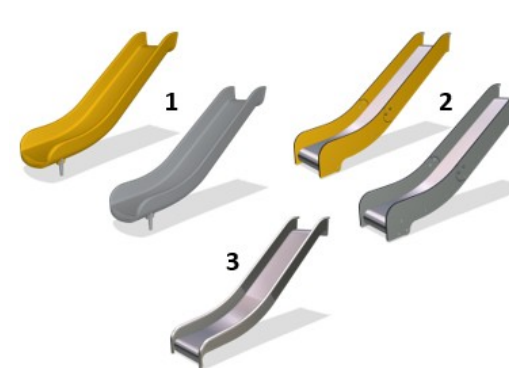
Střechy řady ELEMENTS jsou vyrobeny z recyklovatelného PE z 33 % tvořeného post-spotřebními materiály s minimální tloušťkou stěny 5 mm, aby byla zajištěna vysoká životnost ve všech klimatických podmínkách po celém světě. Ocelové trubky jsou žárově zinkovány uvnitř i vně, aby byla zajištěna maximální životnost.



Přyzvové membrány řady ELEMENTS jsou vyrobené z vrstev pryže smíšené z přírodního kaučuku, SBR kaučuku a jsou integrované vrstvami vyztužení z tkaného PE a PA. Tloušťka 8 mm zajišťuje vysokou odolnost v jakémkoli prostředí.



Produkty řady ELEMENTS jsou k dispozici ve třech různých barevných kombinacích: klasická modrá a zelená, rozkvetlá oranžová a žlutá, přírodní limetková a zelená.



Skizavky jsou k dispozici v lisovaném PE v různých barvách nebo v nerezové oceli AISI304 t = 2 mm.

Položka č. PCE105321-0903

## Informace o instalaci

Maximální výška pádu	166 cm	
Bezpečnostní povrchová plocha	37,0 m²	
Celková doba instalace	18,0	
Objem výkopu	0,41 m³	
Objem betonu	0,06 m³	
Hloubka základu (standard)	85 cm	
Hmotnost dodávky	565 kg	
Možnosti ukotvení	Na povrchu	✓
	V zemi	✓

## Informace o záruce

EcoCore HDPE	Celoživotní
Sloupek	10 let
PP Plošiny	10 let
Lana & sítě	10 let
Zaručené náhradní díly	10 let



# Sustainability Data

PCE105321



Výrobní cyklus A1-A3	Celkové emise CO <sub>2</sub>	CO <sub>2</sub> e na kg	Recyklované materiály
	kg CO <sub>2</sub> e	kg CO <sub>2</sub> e/kg	%
PCE105321-0903	1.315,20	3,02	44,40

Celkovým rámcem uplatňovaným pro tyto faktory je Environmentální prohlášení o produktu (EPD), které kvantifikuje „environmentální informace o životním cyklu produktu a umožňuje srovnání mezi produkty, které plní stejnou funkci“ (ISO, 2006). Řídí se vnitřním uspořádáním a uplatňuje přístup k posuzování životního cyklu po celou fázi produktu od suroviny až po dokončení výroby (A1-A3).

**KOMPAN**  
Let's play

## Kompan A/S

C.F. Tietgens Boulevard 32C  
DK-5220 Odense SØ  
Denmark



## Verification of CO<sub>2</sub> calculation of: Play systems



Data version no. 2023-10-05

The CO<sub>2</sub> calculation and data are in compliance with the principles of a carbon footprint impact according to the GHG protocol (Greenhouse Gas Protocol), Scope 3, cradle to gate related to all individual components in the product category: "Play systems" represented by item no.: PCM200321-0950.

(Scope 3 emissions include emission sources in the upstream and downstream value chain).

**Date: 30. October 2023 | Valid until: 30. October 2025**

**Verified by:**

Julie Marie Vejsgaard Larsen, LCA & EPD Consultant

Verification based on report: Validation of CO<sub>2</sub> calculation of 9 categories of Kompan product line, version 1.0, prepared by: Bureau Veritas HSE, Denmark: Julie M. V. Larsen.

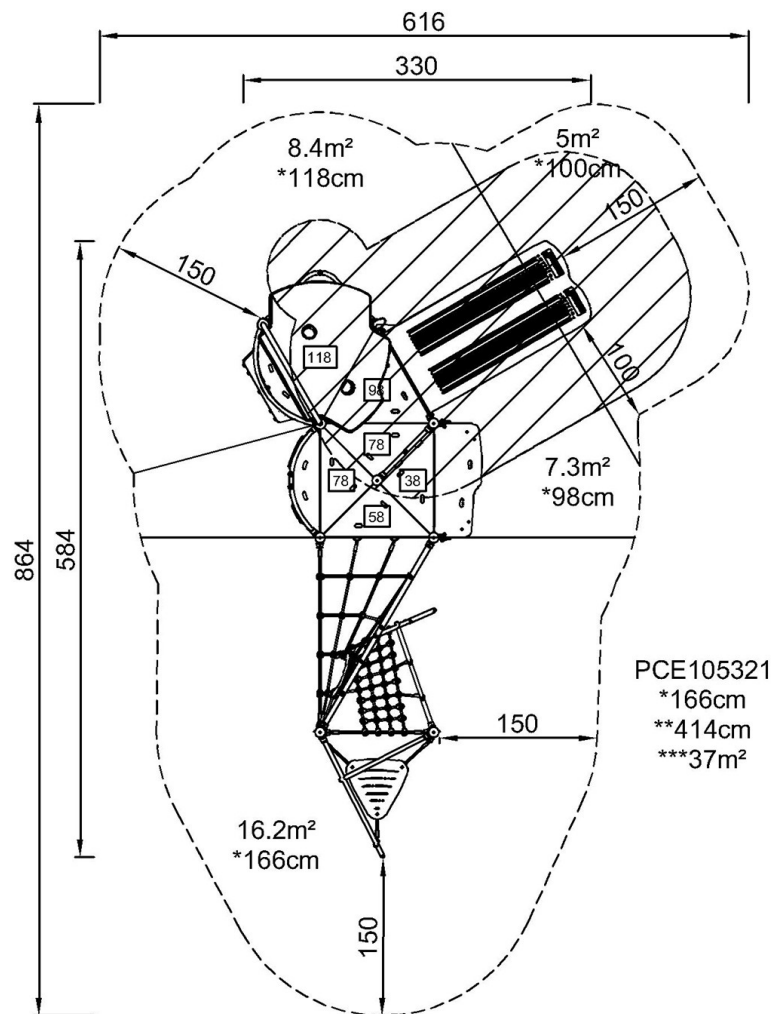
**Publication date: 30. October 2023**

By Bureau Veritas HSE  
www.bureauveritas.dk  
+45 7731 1000



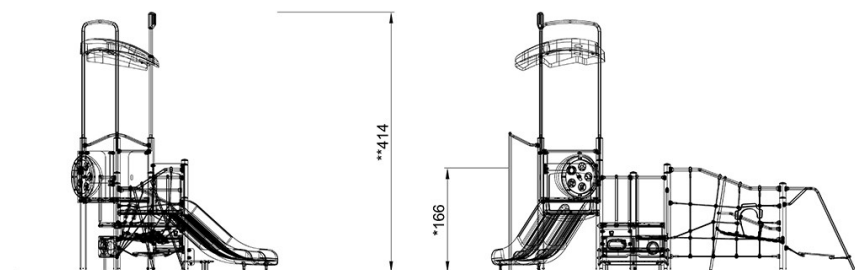
PCE105321

\* Maximální výška pádu | \*\* Celková výška | \*\*\* Bezpečnostní povrchová plocha



PCE105321  
\*166cm  
\*\*414cm  
\*\*\*37m<sup>2</sup>

\* Maximální výška pádu | \*\* Celková výška



PCE105321

[Kliknutím zobrazíte poměr zobrazení POHLED SHORA](#)

[Kliknutím zobrazíte poměr stran BOČNÍ POHLED](#)