

To tårn med taubro

PCM212821

KOMPAN
Let's play



To tårn med taubro har mange klatre- og glidevariasjoner, så barn vil prøve den ut igjen og igjen. De vil trene kondisjonstrening og muskler når de sklir i sklien og navigerer i de varierte klatretilgangspunktene. Den skrånende nettilgangen er en morsom utfordring som trener barnets proprioepsjon: bevisstheten om hvor kroppsdelenene er i rommet og hvor mye

kraft og avstand det tar å bevege seg sikkert. Taustigene er enda mer utfordrende med sine svaierende vertikale trinn. Broen trener balansesansen, den grunnleggende motoriske ferdigheten som gjør barn trygge når de beveger seg og er viktig for evnen til å sitte stille og konsentrere seg. På plattformene og brua sosialiserer barna og lærer hvordan de

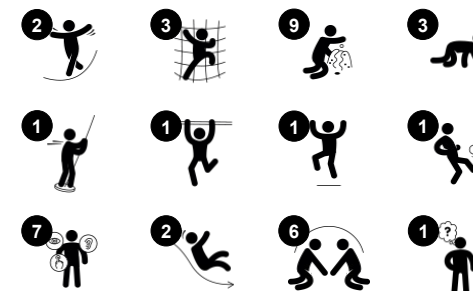
byter. Gelenderstengene tilbyr en spennende vei ned, og trener romfølelsen og proprioepsjonen.



Produktnummer PCM212821-0902

Produktinformasjon

Mål LxBxH	418x488x382 cm
Aldersgruppe	4+
Antall brukere	13
Fargevalg	



To tårn med taubro

PCM212821



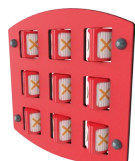
Sklie

Fysisk: å skli utvikler romlig bevissthet og følelse av balanse. Videre trenes kjernemuskulaturen når du sitter oppreist og glir ned. **Sosioemosjonell:** empati, tur-taking og risikotaking



Sklistenger

Fysisk: koordinering støttes når man går ned, samt arm- og kjernemuskulatur. Landing styrker bentettheten, som blir bygget for livet i barndommen. **Sosioemosjonell:** turtaking og risikotaking.



Tre-på-rad panel

Sosioemosjonell: trener ferdigheter som kommunikasjon og turtaking. **Kognitiv:** støtter regelforståelse og strategisk tenkning. **Kreativ:** kreativitet, lage mønster ved at sette rullene forskjelligt.



Taustige

Fysisk: krysskoordinering støttes når barn klatrer opp stigen. Klatringen trener også ben- og armmuskulaturen. **Sosioemosjonell:** turtaking og samarbeid.



Skrå nettbro

Fysisk: å gå i det åpne nettet, opp eller ned, utvikler balanse, romlig bevissthet og krysskoordinering. **Sosioemosjonell:** interaksjon med barn utenfor, sosialt samvær. Samarbeid og omtanke, f.eks. når man passerer andre.

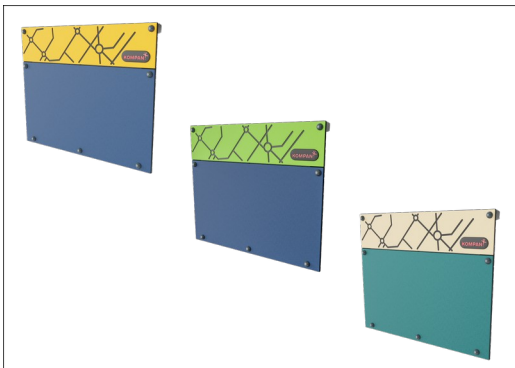


Klatrevegg

Fysisk: utvikler barnas krysskoordinasjon, øye-hånd-koordinasjon og muskelstyrke når de klatrer. **Sosioemosjonell:** tosidig klatring innbyr til samarbeid.

To tårn med taubro

PCM212821



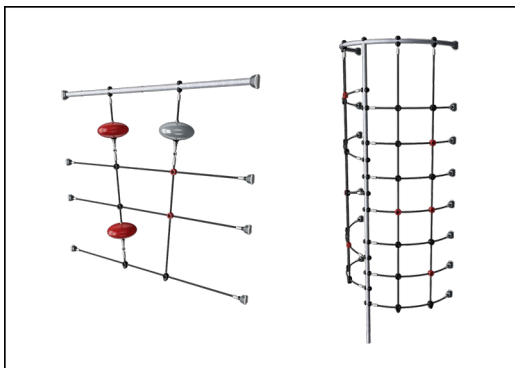
Paneler av 19 mm EcoCore™. EcoCore™ er et svært slitesterkt, miljøvennlig materiale som ikke bare er resirkulerbart etter bruk, men som også består av materiale produsert av +95 % resirkulert forbrukeravfall fra matemballasje.



Alle plattformene er støttet av unikt utformede aluminiumsprofiler med lavt CO₂-avtrykk og flere festemuligheter. De gråfargede, støpte plattformene er laget av 75 % PP-materiale fra avfall etter bruk, med et sklisikkert mønster og en strukturert overflate.



Hovedstolper med varmgalvanisert stålfot er tilgjengelige i ulike materialer: Trykkimpregnerte furustolper; forgalvaniserte stålstolper med pulverlakkert toppfinish på innsiden og utsiden; blyfri aluminium med fargelakkert toppfinish; eller Greenline TexMade-stolper av 95 % resirkulert plast- og tekstilavfall.



Tau av UV-stabiliserte PES-taustrenger med innvendig stålkabelarmering. Polyestergarnet er laget av +95 % gjenbruksmaterialer og er induktivt smeltet på hver tråd.



Skljene kan velges i seks forskjellige farger og tre materialer: Rette eller buede, helstøpte PE-skljer i ett stykke, laget av 33 % resirkulert forbrukeravfall i ulike farger; kombinert med EcoCore™-sider og rustfritt stål; eller fullt rustfritt stål i ett stykke for mer hærverkssikre løsninger.



KOMPANs GreenLine-versjon er designet med de mest miljøvennlige materialene med lavest mulig CO₂-utslipp. TexMade-stolpe, EcoCore™-paneler av 95 % resirkulert avfall og støpte PP-plattformer.

Produktnummer PCM212821-0902

Monteringsinformasjon

Maksimal fallhøyde	209 cm
Sikkerhetssone	45,9 m ²
Total monterings tid	15,6
Utgraving	1,06 m ³
Betong	0,17 m ³
Forankringsdybde (standard)	90 cm
Forsendingsvekt	613 kg
Forankring	Surface ✓ In-ground ✓

Garanti

EcoCore HDPE	Livstids
PE sklie	10 år
Stolpe	10 år
PP plattformer	10 år
Garantert reservedeler	10 år

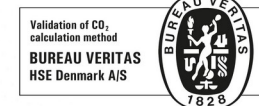




Krybbe til port A1-A3	Totalt CO ₂ -utslipp	CO ₂ -ekvivalent per kg	Resirkuler te materialer
	kg CO ₂ -ekvivalent	kg CO ₂ -ekvivalent/kg	%
PCM212821-0951	938,50	1,70	73,70
PCM212821-0902	1.183,10	2,69	56,10

Det overordnede rammeverket for disse faktorene er miljødeklarasjonen EPD (Environmental Product Declaration), som kvantifiserer «miljøinformasjon om produktets livssyklus og muliggjør sammenligninger mellom produkter som oppfyller samme funksjon» (ISO, 2006). Dette følger strukturen og anvender en livssyklusanalyse for hele produksjonsstadiet fra råvare til ferdig produksjon (A1-A3).

Kompan A/S
C.F. Tietgens Boulevard 32C
DK-5220 Odense SØ
Denmark



Verification of CO₂ calculation of: Play systems



Data version no. 2023-10-05

The CO₂ calculation and data are in compliance with the principles of a carbon footprint impact according to the GHG protocol (Greenhouse Gas Protocol), Scope 3, cradle to gate related to all individual components in the product category: "Play systems" represented by item no.: PCM200321-0950.

(Scope 3 emissions include emission sources in the upstream and downstream value chain).

Date: 30. October 2023 | Valid until: 30. October 2025

Verified by:

Julie Marie Vejsgaard Larsen, LCA & EPD Consultant

Verification based on report: Validation of CO₂ calculation of 9 categories of Kompan product line, version 1.0, prepared by: Bureau Veritas HSE, Denmark: Julie M. V. Larsen.

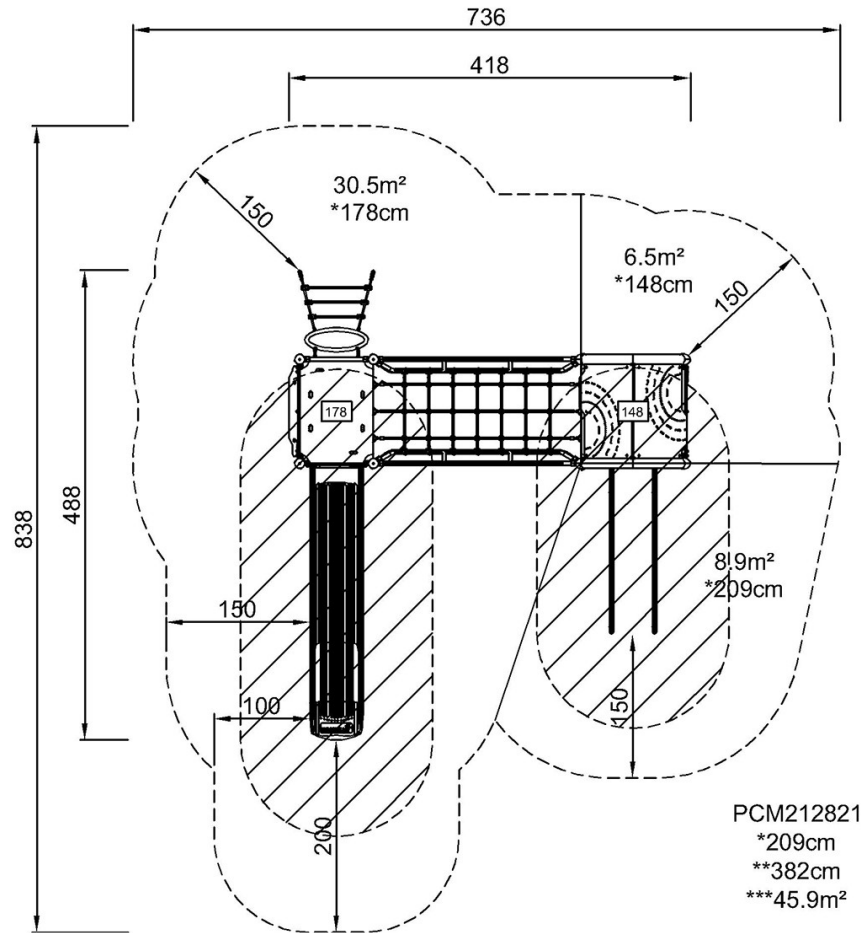
Publication date: 30. October 2023

By Bureau Veritas HSE
www.bureauveritas.dk
+45 7731 1000



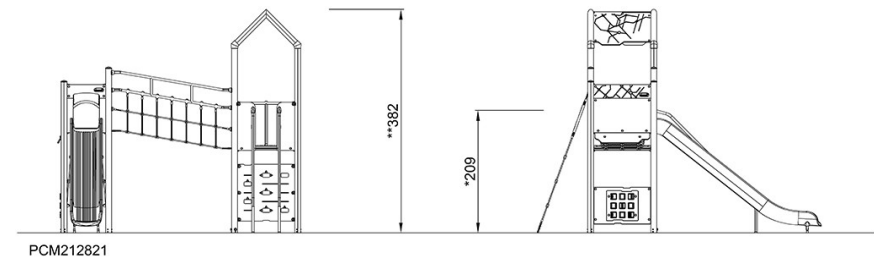
PCM212821

* Maks fallhøyde | ** Total høyde | *** Sikkerhetssone



[Klikk for å se TOP VIEW](#)

* Maks fallhøyde | ** Total høyde



[Klikk for å se SIDE VIEW](#)