

# Tredobbelt legetårn

KPL3010

**KOMPAN**  
Let's play



Denne vidunderlige kombination af sjove og udfordrende legeaktiviteter skaber en uimodståelig legestruktur. Børn kommer tilbage for mere leg igen og igen. Udfordrende legeaktiviteter tilføjer noget nyt at prøve i hvert eneste hjørne af strukturen. Og der er mange: det høje tårn med den vilde brandmandsstang og den lodrette klatrevæg er en god træning af

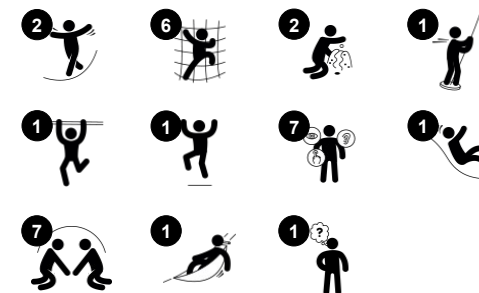
muskler og motorik for de ældste. Det er også tilgængeligt fra den skrå balancebom fra det nederste tårn. Det er en udfordrende balanceøvelse. Sanserne for balance og rum trænes, når man leger på balancebommen. Når man klatrer i det høje net, trænes følelsen af plads såvel som arm- og benmuskler. Disse motoriske færdigheder er vigtige for at navigere

sikkert og for at bedømme afstande, f.eks. i trafikken.

Varenr. KPL301011-0902

## Generel produktinformation

Dimensioner LxBxH	427x442x376 cm
Alder	4+
Antal brugere	19
Farvemuligheder	 



# Tredobbelt legetårn

KPL3010



## Klatrerstang

**Fysiske evner:** her udvikles krydskoordinering og muskelstyrke. **Social-emotionelle evner:** samarbejde og tage skift.



## Labyrintpanel

**Social-emotionelle evner:** understøtter kommunikation og samarbejde når man udforsker labyrinten med vennerne. **Kognitive evner:** her stimuleres hukommelsen.



## Plankebro

**Fysiske evner:** her udvikles det vestibulære system og balancesansen når man går over plankebroen. **Social-emotionelle evner:** børn lærer at skiftes og samarbejde når de passerer hinanden.



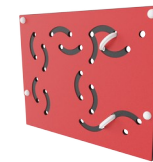
## Brandmandsstangen

**Fysiske evner:** her understøttes koordination og muskelopbygning, som børn glider ned. Når børn lander styrker det deres knogletæthed. **Social-emotionelle evner:** børnene lærer at skiftes og tage risici.



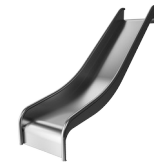
## Klatrenet

**Fysiske evner:** her udvikles krydskoordinering og muskelstyrke, som børn klatrer. De store masker giver mulighed for at klatre og kravle igennem, der understøtter rumlig bevidsthed og proprioception. **Social-emotionelle evner:** de store masker tillader børn at sidde sammen og snakke.



## Ringspil

**Social-emotionelle evner:** børn kan være med fra begge sider og føre ringen op og ned. De lærer at skiftes og samarbejde. **Kognitive evner:** her udvikles logisk tænkning når ringen skal føres op og ned samt vinkles for at passe i hullerne. **Kreative evner:** børn kan sætte deres præg og efterlade ringen i en ny position.



## Rutsjebane

**Fysiske evner:** her udvikles balance og rumlig bevidsthed, som børn rutsjer. Desuden styrkes muskler, når børn sidder op og rutsjer. **Social-emotionelle evner:** stimulerer empati ved skiftevis turtagning

# Tredobbelt legetårn

KPL3010



Paneler af 19 mm EcoCore™. EcoCore™ er et meget holdbart materiale, som ikke kun kan genbruges efter brug, men som også består af materiale, der er produceret af +95 % genanvendt materiale fra fødevareemballageaffald.



Hovedtårnstolperne fås i to typer materialer: europæisk fyrretræstolper trykimpregneret klasse 3 med Tanalith E3475 i henhold til EN335 (tilsvarende NTR klasse AB). Aluminiumsstolpe t = 2mm med anodiseret overfladebehandling. Basismateriale EN AW-6060 T66.



Gulve- og panelaktiviteter fås i to typer materialer: Vandtæt krydsfiner af fyrretræ med 21,5 mm dækykkelse og el med skridsikkert film på begge sider. Højtrykslaminat HPL-tykkelse 17,8 mm med skridsikker overfladetekstur i henhold til EN 438-6.

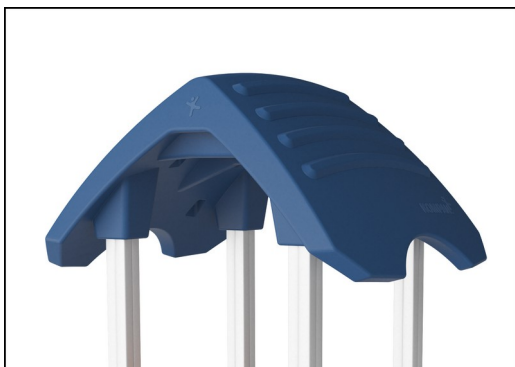
Varenr. KPL301011-0902

## Installationsinformation

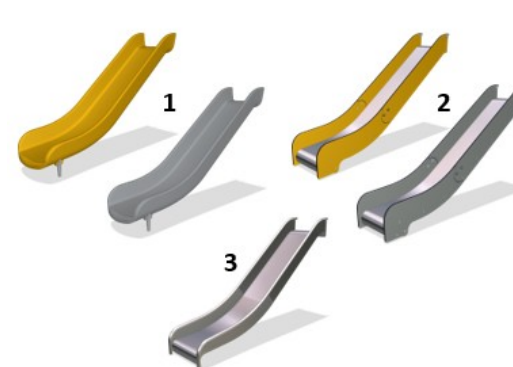
Maks. faldhøjde	178 cm
Faldområde	45,5 m²
Installationstid (timer)	18,1
Udgravningsmængde	1,68 m³
Betonmængde	0,76 m³
Forankringsdybde	90 cm
Fragtvægt	594 kg
Forankringsmuligheder	I jorden ✓ Overflade ✓

## Garanti

Aluminum	15 år
EcoCore HDPE	Livstid
Fyrretræ	10 år
Reb & net	10 år
Garanterede reservedele	10 år



De store hule komponenter er fremstillet af 100 % genanvendeligt PE. Det viste tag er støbt i ét stykke med en vægtykkelse på mindst 5,5 mm for at sikre høj holdbarhed i alle klimaer verden over.



Rutsjebaner fås i tre forskellige materialer: støbt på PE-baner, kombinerede EcoCore™-sider og rustfri stålbane t = 2mm. Fuld rustfrit stål AISI304 t = 2mm.



Klatrenet er lavet af UV-stabiliseret PP-reb med indvendig stålkabelforstærkning. Rebene er induktionsbehandlet for at opnå maksimal fiksering mellem stål og reb, hvilket giver fremragende slidstyrke. Alle rebforbindelser er lavet af 100% genanvendeligt PA-materiale.



# Sustainability Data

KPL3010



Vugge-til-port A1-A3	Total CO <sub>2</sub> udledning	CO <sub>2</sub> e/kg	Genanvendte materialer
	kg CO <sub>2</sub> e	kg CO <sub>2</sub> e/kg	%
KPL301011-0902	657,30	1,48	33,70

Den overordnede ramme for disse faktorer er Environmental Product Declaration (EPD), som kvantificerer "miljøoplysninger om et produkts livscyklus og muliggør sammenligninger mellem produkter, der opfylder samme funktion" (ISO, 2006). Dette følger strukturen og anvender en livscyklusvurderingstilgang til hele produktfasen fra råvarer til fremstilling (A1-A3))

**KOMPAN**  
Let's play

## Kompan A/S

C.F. Tietgens Boulevard 32C  
DK-5220 Odense SØ  
Denmark



## Verification of CO<sub>2</sub> calculation of: Play systems



Data version no. 2023-10-05

The CO<sub>2</sub> calculation and data are in compliance with the principles of a carbon footprint impact according to the GHG protocol (Greenhouse Gas Protocol), Scope 3, cradle to gate related to all individual components in the product category: "Play systems" represented by item no.: PCM200321-0950.

(Scope 3 emissions include emission sources in the upstream and downstream value chain).

**Date: 30. October 2023 | Valid until: 30. October 2025**

**Verified by:**

Julie Marie Vejsgaard Larsen, LCA & EPD Consultant

Verification based on report: Validation of CO<sub>2</sub> calculation of 9 categories of Kompan product line, version 1.0, prepared by: Bureau Veritas HSE, Denmark: Julie M. V. Larsen.

**Publication date: 30. October 2023**

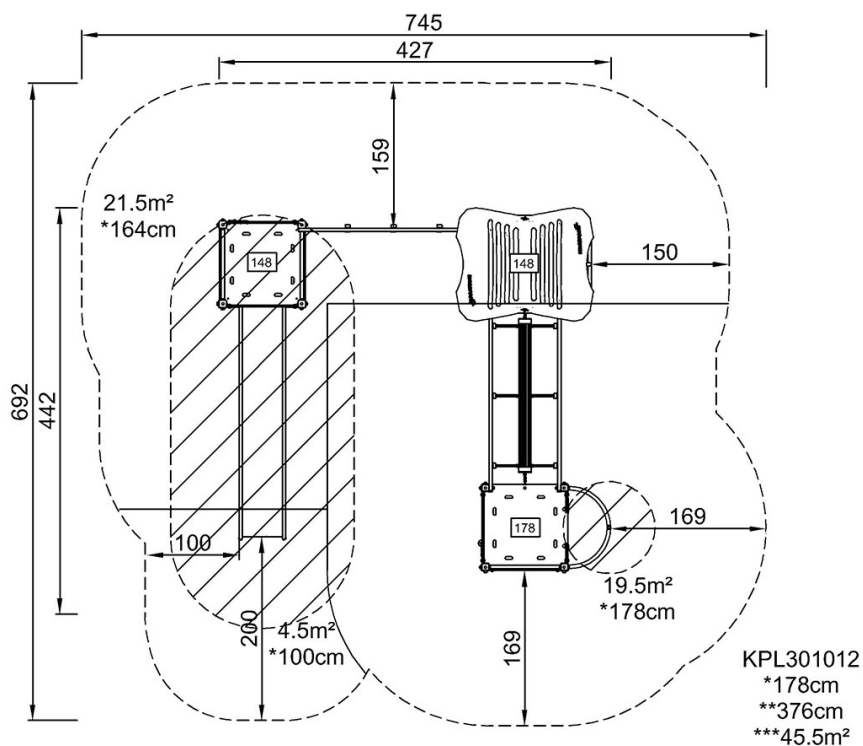
By Bureau Veritas HSE  
www.bureauveritas.dk  
+45 7731 1000



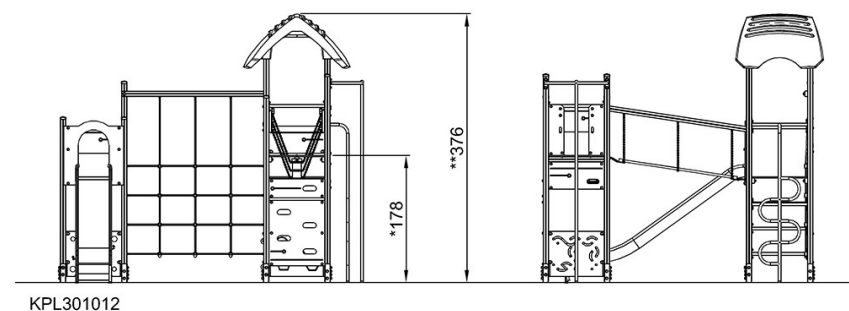
# Tredobbelt legetårn

KPL3010

\* Maks. faldhøjde | \*\* Samlet højde | \*\*\* Faldområde



\* Maks. faldhøjde | \*\* Samlet højde



[Klik for at se FRA OVEN](#)

[Klik for at se FRA SIDEN](#)