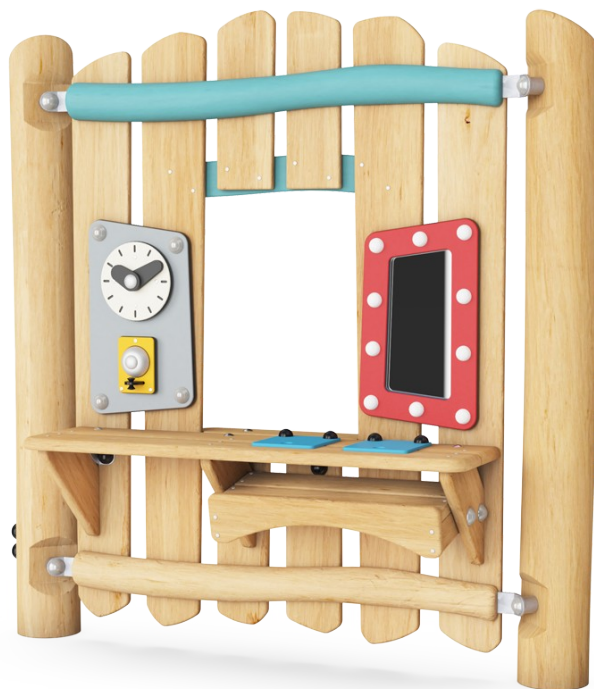


Przebieralnia z lustrem

NRO603

KOMPANI
Let's play




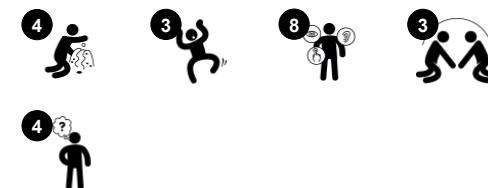
Przebieralnia Robinia z lustrem to doskonałe miejsce, które zachęca do zabawy w odgrywanie ról i scen: w sklepie, w salonie makijażu czy kuchni. Urządzenie to przyciąga dzieci raz za razem.

Stół z kłapkami zasłaniającymi dziury i półkami pod stołem tworzą niekończącą się zabawę i eksperymenty – w trakcie przeciskania różnych

materiałów przez dziurki. Stymuluje to zrozumienie własności materiałów: np. że coś może zniknąć, a nadal istnieć. Daje to podstawowe zrozumienie, że ludzie istnieją nawet wtedy, kiedy ich nie widzimy – bardzo ważna umiejętność poznawcza. Okienko, zegar i dzwon to wiele godzin zabawy w odgrywanie ról. To dobrze znane stymulatory

rozwoju językowego. Lustro buduje zrozumienie dziecka o jego indywidualności i zapewnia godziny zabawy. Panel ten zachęca do interakcji i kooperacji w trakcie odkrywania i zabawy w odgrywania ról.

Nr produktu NRO603-1021	
Ogólne Informacje o Produkcie	
Wymiary DxSzxW	150x17x151 cm
Grupa wiekowa	1+
Max. Ilość Osób	6
Dostępne kolory	



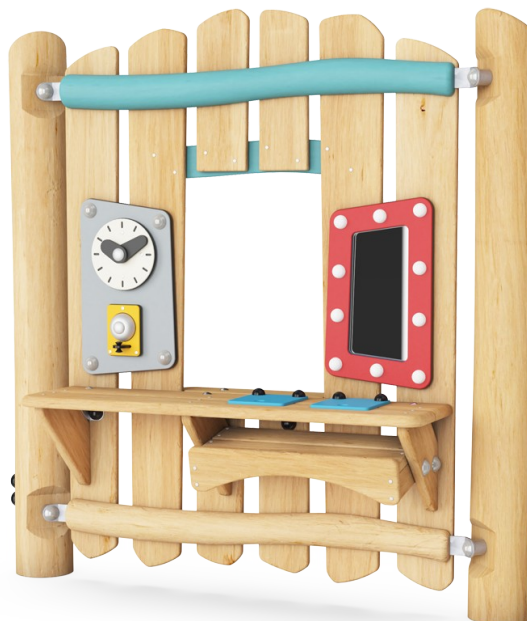
Przebieralnia z lustrem

NRO603



Lustro

Poznawcze: zrozumienie indywidualności i wyrażania siebie. Stymuluje teatralną zabawę, a tym samym rozwój języka i komunikacji.



Półka

Poznawcze: sugeruje temat i wspiera teatralną zabawę, która stymuluje umiejętności językowe i komunikacyjne. Daje możliwość ukrywania lub przechowywania przedmiotów w ramach zabawy teatralnej lub odkrywczej.



Kłapy biurkowe z dziurami

Společno-Emocjonalne: kooperacja, zamienianie się rolami oraz gra równoległa zainspirowane dwoma skrzydłami.

Poznawcze: przesuwanie przedmiotów przez otwory na półkę wspiera logiczne myślenie i rozumienie trwałości przedmiotów.



Okno

Společno-Emocjonalne: zachęca do interakcji między stronami i wspólnej zabawy.



Panel zegara i dzwonka

Poznawcze: zrozumienie przyczyny i skutku podczas dzwonienia dzwonkiem, nauka liczenia i czasu w namacalny sposób.

Twórcze: pozostawianie śladu w tworzeniu nowych pozycji na zegarze lub z dźwiękiem tworzącym rytm podczas dzwonienia lub uderzania w dzwonek.

Przebieralnia z lustrem

NRO603

KOMPAN
Let's play



Wszystkie produkty linii Organiczna Robinia od KOMPAN wykonane są z drewna Robinia pochodzącego ze zrównoważonych europejskich źródeł. Na życzenie produkty z drewna Robinia mogą być dostarczone ze certyfikacją FSC®(FSC® C004450).



Farba użyta do pomalowania kolorów elementów ma bazę opartą na wodzie, jest przyjazna środowisku i ma idealną odporność na promieniowanie UV. Farba zgodna jest z EN 71 część 3.



Dodatkowe elementy wykonane są z wytrzymałych materiałów: płyta z HDPE z zegarem HDPE ze wskazówkami z gumy o jakości taśmy przenośnikowej, dzwon z tłoczonego aluminium. Lustro wykonane jest z pleksi, które jest bardzo odporne na uderzenia.

Nr produktu NRO603-1021

Informacje Dotyczące Instalacji

Max. wysokość upadku	0 cm
Strefa bezpieczeństwa	12,7 m²
Czas instalacji	5,5
Objętość wykopu	0,25 m³
Objętość betonu	0,00 m³
Głębokość podstawy (standardowa)	100 cm
Waga przesyłki	152 kg
Opcje kotwiczenia	W ziemi ✓

Informacje o Gwarancji

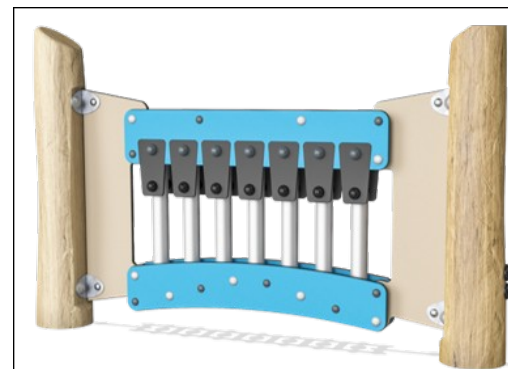
Drewno Robinia	15 lat
Części Zapasowe	10 lat
Elementy ze Stali Nierdz.	Dożywotnia
Elementy ze Stali Nierdz.	Dożywotnia



Wszystkie gumowe elementy wykonane są z gumy jakości przenośnika taśmowego co sprawia, że są ekstremalnie odporne na warunki pogodowe i długotrwałe.



Panel perkusja to dwa Bębny Conga z tubami PP z kolorowymi nakładkami ABS. Bęben Babel wykonany jest ze stali nierdzewnej 316L.



Muzyczny panel Ksylofon zawiera HDPE – materiał 19mm EcoCore™. EcoCore™ jest wysoce wytrzymały i przyjazny środowisku. Rurki wykonane są z aluminium odlewane pod ciśnieniem, które jest specjalnie dostosowane do użytku na świeżym powietrzu.



Dane Dotyczące Zrównoważonego Rozwoju

NRO603



**Od wydobycia
surowców do
opuszczenia wytwórni
A1–A3**

**Całkowita
emisja
CO₂**

**CO₂e na
kg
produktu**

**Materiały
pochodzą
ce z
recyklingu**

kg CO₂e

kg CO₂e/kg

%

NRO603-1021

36,50

0,30

5,20

Ogólne ramy stosowane dla tych czynników to Środowiskowa Deklaracja Produktu (EPD), która określa ilościowo "informacje środowiskowe dotyczące cyklu życia produktu i umożliwia porównywanie produktów spełniających tę samą funkcję" (ISO, 2006). W niniejszym dokumencie przyjęto strukturę i zastosowano podejście oceny cyklu życia w odniesieniu do całego etapu produktu, od surowców po produkcję (A1-A3).

KOMPAN
Let's play

Kompan A/S

C.F. Tietgens Boulevard 32C
DK-5220 Odense SØ
Denmark



**Verification of CO₂ calculation of:
Nature play**



Data version no. 2023-10-05

The CO₂ calculation and data are in compliance with the principles of a carbon footprint impact according to the GHG protocol (Greenhouse Gas Protocol), Scope 3, cradle to gate related to all individual components in the product category: "Nature play" represented by item no.: NRO409-0621.

(Scope 3 emissions include emission sources in the upstream and downstream value chain).

Date: 30. October 2023 | Valid until: 30. October 2025

Verified by:

Julie Marie Vejsgaard Larsen, LCA & EPD Consultant

Verification based on report: Validation of CO₂ calculation of 9 categories of Kompan product line, version 1.0, prepared by: Bureau Veritas HSE, Denmark: Julie M. V. Larsen.

Publication date: 30. October 2023

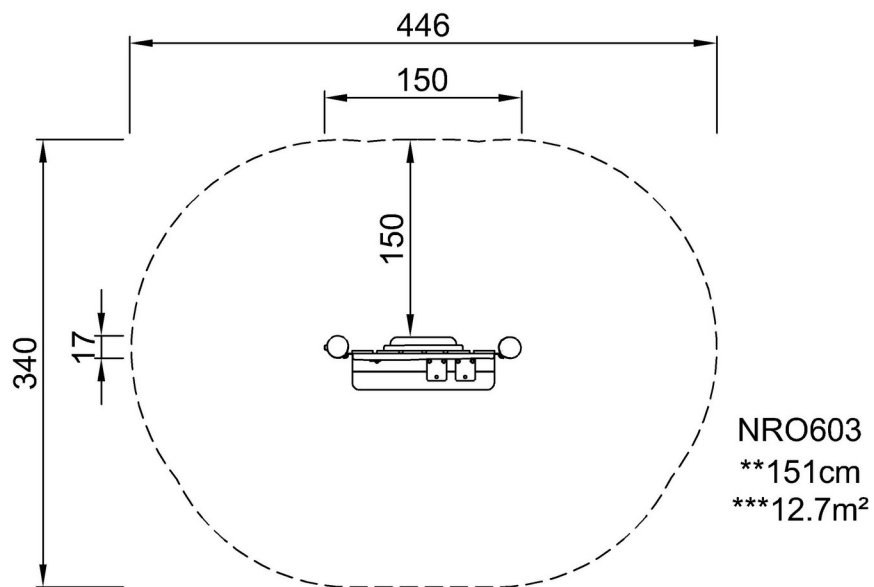
By Bureau Veritas HSE
www.bureauveritas.dk
+45 7731 1000



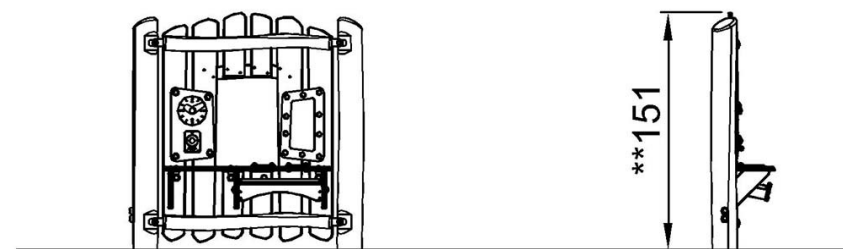
Przebiegalnia z lustrem

NRO603

* Max Wys. Upadku | ** Wysokość | *** Strefa Bezpieczeństwa



* Max Wys. Upadku | ** Max Wysokość



NRO603

[Kliknij, aby zobaczyć RZUT Z GÓRY](#)

[Kliknij, aby zobaczyć RZUT BOCZNY](#)