

# Ambulanza

M166

**KOMPAN**  
Let's play

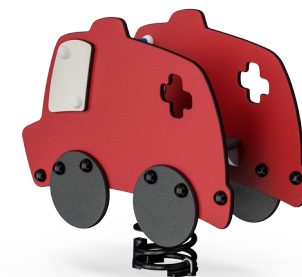


Le ambulanze sfrecciano veloci e implicano attività drammatiche. Guidare un'ambulanza catapultata al centro dell'azione. Una simpatica ambulanza invita il bambino alla guida; il piccolo, in posizione sicura tra i due pannelli laterali, proverà il senso dell'equilibrio e del movimento.

Codice articolo M16601-01P

## Informazioni generali prodotto

Dimensioni (LxLxA)	40x81x78 cm
Età d'uso	1+
Capacità di gioco	1
Opzioni colori	



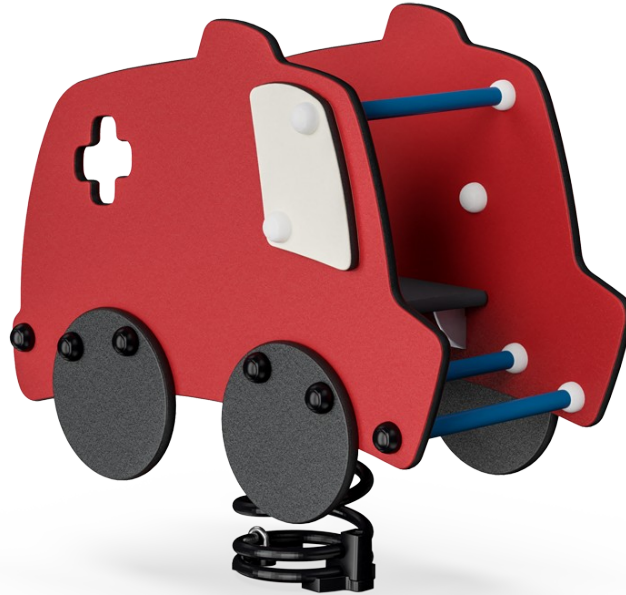
# Ambulanza

M166



## Tema

**Cognitivo:** suggerisce un tema e supporta il gioco drammatico, che stimola le lingue e le capacità di comunicazione.



## Molla a dondolo

**Fisico:** la risposta ai movimenti contribuisce alla consapevolezza spaziale e al senso dell'equilibrio. Si tratta di abilità motorie fondamentali che aiutano la capacità del bambino di stare seduto su una sedia, il che richiede un buon senso dell'equilibrio.

**Cognitivo:** allena la comprensione di causa ed effetto: quando muovo il mio corpo, la molla risponde con un movimento.



## Maniglia

**Fisico:** la possibilità di aggrapparsi a più zone della maniglia garantisce una buona presa, necessaria per dondolare intensamente. In questo modo si allenano i muscoli delle mani e delle braccia.



## Supporto per i piedi

**Fisico:** la possibilità di poggiare i piedi supporta il dondolio intensivo. Il dondolio stimola i sensi dell'equilibrio e dello spazio, fondamentali per gestire il mondo in modo sicuro.

# Ambulanza

M166

**KOMPAN**  
Let's play



Pannelli di EcoCore™ da 19 mm. EcoCore™ è un materiale altamente resistente ed ecologico, che non solo è riciclabile dopo l'uso, ma è anche costituito da un nucleo prodotto al 100% da materiale riciclato.

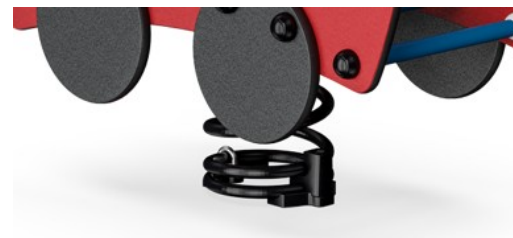
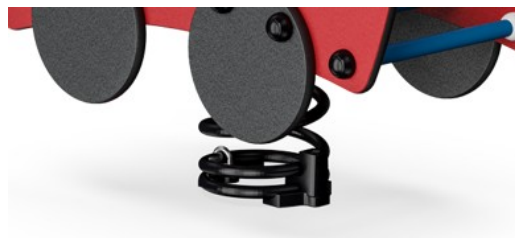
Le molle KOMPAN sono realizzate con acciaio per molle di alta qualità secondo EN10270. Le molle vengono pulite mediante fosfatazione prima di essere verniciate con un primer epossidico e un rivestimento in polvere di poliestere come finitura superiore. Le molle sono fissate da esclusivi raccordi anti pizzico per la massima sicurezza e lunga durata.

Le molle sono fissate da esclusivi raccordi anti pizzico per la massima sicurezza e lunga durata.



L'impugnatura è in polipropilene PP con un'eccellente resistenza agli urti e utilizzabile in un ampio intervallo di temperature.

La seduta è realizzata in pannello Ekogrip® costituito da una base in PE di spessore 15 mm con strato superiore in gomma morbida da 3 mm con effetto antiscivolo.



Codice articolo M16601-01P

## Informazione installazione

Max. altezza di caduta	60 cm
Superficie di sicurezza	7,5 m²
Tempo d'installazione totale	1,5
Volume di scavo	0,19 m³
Volume di calcestruzzo	0,00 m³
Profondità di base (standard)	45 cm
Peso della spedizione	46 kg
Opzioni ancoraggio	Interrato ✓ Superficie ✓

## Garanzie

EcoCore	Garanzia a vita
Acciaio zincato	Garanzia a vita
Garanzia pezzi di ricambio	10 anni
Molle	5 anni



# Sustainability Data

M166



Cradle to Gate A1-A3	Total CO <sub>2</sub> emission	CO <sub>2</sub> e/kg	Recycled materials
	kg CO <sub>2</sub> e	kg CO <sub>2</sub> e/kg	%
M16601-01P	80,90	2,05	59,50

The overall framework applied for these factors is the Environmental Product Declaration (EPD), which quantifies "environmental information on the life cycle of a product and enable comparisons between products fulfilling the same function" (ISO, 2006). This follows the structure and applies a Life-Cycle Assessment approach to the entire Product stage from raw material through manufacturing (A1-A3))

Kompan A/S  
C.F. Tietgens Boulevard 32C  
DK-5220 Odense SØ  
Denmark



## Verification of CO<sub>2</sub> calculation of: Freestanding play equipment



Data version no. 2023-10-05

The CO<sub>2</sub> calculation and data are in compliance with the principles of a carbon footprint impact according to the GHG protocol (Greenhouse Gas Protocol), Scope 3, cradle to gate related to all individual components in the product category: "Freestanding play equipment" represented by item no.: GXY916012-3417.

(Scope 3 emissions include emission sources in the upstream and downstream value chain).

**Date: 30. October 2023 | Valid until: 30. October 2025**  
**Verified by:**

Julie Marie Vejsgaard Larsen, LCA & EPD Consultant

Verification based on report: Validation of CO<sub>2</sub> calculation of 9 categories of Kompan product line, version 1.0, prepared by: Bureau Veritas HSE, Denmark: Julie M. V. Larsen.

**Publication date: 30. October 2023**

By Bureau Veritas HSE  
www.bureauveritas.dk  
+45 7731 1000

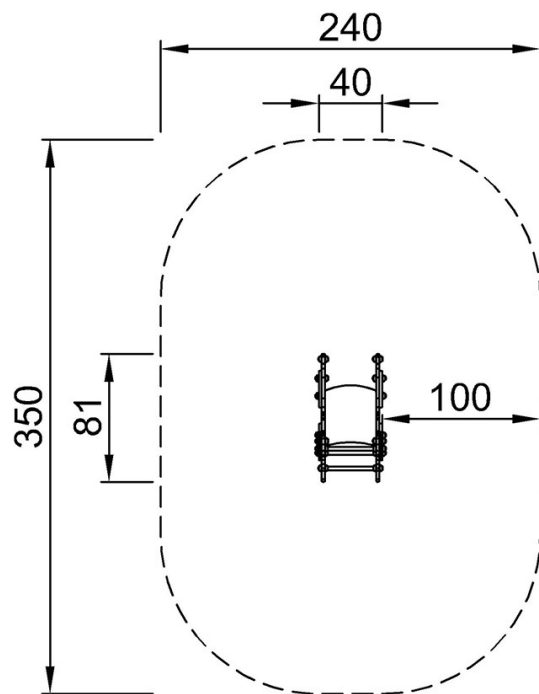


# Ambulanza

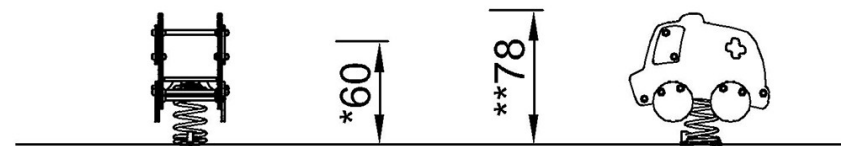
M166

Altezza di caduta massima | Altezza totale | Superficie di sicurezza

Altezza di caduta massima | Altezza totale



M16601P  
\*60cm  
\*\*78cm  
\*\*\*7.5m<sup>2</sup>



M16601

[Fai clic per visualizzare il rapporto VISTA SUPERIORE](#)

[Fai clic per visualizzare il rapporto VISTA LATERALE](#)