

# Trippeltorn med nät

PCM300121

**KOMPAN**  
Let's play



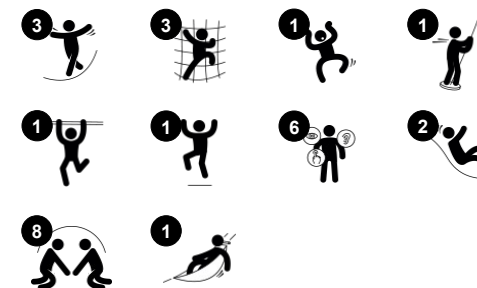
Trippeltornet lockar barn till aktiv lek om och om igen. Näten, som både kan användas för att komma från ett torn till ett annat eller som plats för paus, och klätterväggen erbjuder ålderanpassad träning av benmuskulerna och utvecklar även kors-koordination. Trippeltornets lekstugor ger en känsla av att vara högt upp, och U-nätet ger en svängig, gungande

klättermöjlighet för alla. Lekstrukturen har plats för flera barn att leka samtidigt och att leka tillsammans stärker barnens sociala färdigheter och samarbetsförmåga. Rutschbanorna och brandmansstången främjar hållning och balans – viktiga egenskaper för småbarn när de växer.

Artikelnr. PCM300121-0901

## Generell produktinformation

Dimension LxWxH	797x431x251 cm
Åldersgrupp	2+
Kapacitet (användare)	21
Färgalternativ	



# Trippeltorn med nät

PCM300121

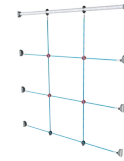


## Brandmansstång

**Fysisk:** koordination, arm- och magmuskler främjas. Att landa stärker bentätheten som särskilt utvecklas i tidig barndom.

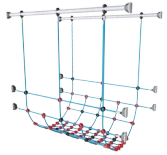
**Socioemotionell:** turordning och att ta risker.

**Kognitiv:** små barn utvecklar förståelse för rum, fart och avstånd när de glider ner fort.



## Klätternät

**Fysisk:** här utvecklas korskoordination och muskelstyrka när barn klättrar. De stora näten ger möjlighet att klättra och krypa igenom, vilket stödjer rumslig medvetenhet och proprioception. **Socioemotionell:** de stora näten gör det möjligt för fler barn att sitta tillsammans och prata.



## U-nät

**Fysisk:** bron svänger varsamt, när barnet ligger, krypper eller balanserar i nätet tränas sinne för balans och rum – viktiga motoriska färdigheter för att kunna navigera säkert runt i sin omgivning. **Socioemotionell:** barn som gungar tillsammans på nätet upplever sina egna och andras rörelser. Detta uppmuntrar till samarbete och hänsyn, t.ex. när de får förbi andra.



## Rutsch

**Fysisk:** att rutscha utvecklar rumsuppfattning och sinne för balans. Att sitta upp och åka ner tränar magmuskler. **Socioemotionell:** empati utvecklas genom att turas om. **Kognitiv:** små barn utvecklar förståelse för rum, fart och avstånd när de rutschar ner fort.



## Bänk

**Socioemotionell:** en fin mötesplats att dela upplevelsen från båda sidor, vilket skapar ett socialt scenario där kommunikation och samarbete uppmuntras.



## Klättrvägg

**Fysisk:** kors-koordination och ben-, arm- och handstyrka. **Socioemotionell:** lutningen ger klättringen en säker känsla, speciellt hos yngre barn.



## Klätternät

**Fysisk:** fysisk styrka och kors-koordination, påverkar koordinationen mellan höger och vänster hjärnhalva – fundamentalt för t.ex. läsning.

# Trippeltorn med nät

PCM300121



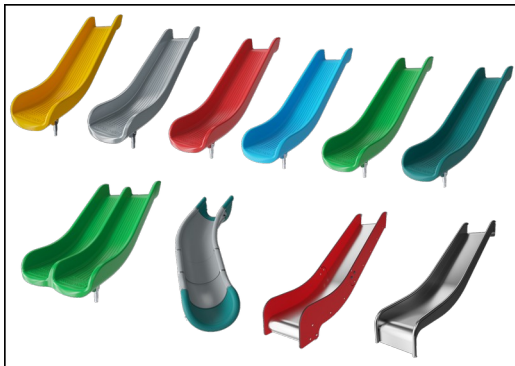
Paneler av 19 mm EcoCore™. EcoCore™ är ett mycket hållbart, miljövänligt material som inte bara är återvinningsbart efter användning, utan också består av material som tillverkats av +95% återvunnet material från livsmedelsförpackningar.



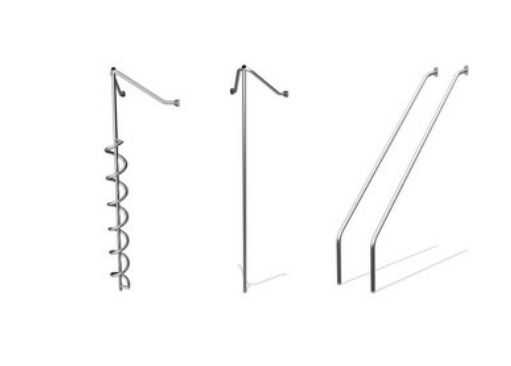
Huvudstolpar med varmförzinkad stålfot finns i olika material: impregnerat furu, pulverlackerade stålstolpar med förgalvaniserad insida och utsida samt färganodiserat och blyfritt aluminium.



Alla golv bärs upp av unikt utformade aluminiumprofiler med låg kolhalt och flera fästalternativ. De gråfärgade gjutna golven är tillverkade av 75% PP-material från konsumentavfall med ett halkfritt mönster och en strukturerad yta.



Rutschkanorna kan väljas i sex olika färger och tre olika material: Raka eller böjda formgjutna PE-slides i ett stycke, tillverkade av 33% återvunnet post-consumer återvunnet material i olika färger. Kombinerade EcoCore™-sidor och rostfritt stål. Helt rostfritt stål i ett enda stycke för mer vandalismskyddade lösningar.



Elementen i rostfritt stål är tillverkade av högkvalitativt stål. Stålet rengörs efter tillverkning för att säkerställa en jämn och ren glidyta.



KOMPAN GreenLine-versionerna är designade med ultimata miljövänliga material med lägsta möjliga CO2e-utsläppsfaktor. TexMade-stolpe, EcoCore™-paneler av 95% post-consumer återvunnet material och gjutna PP-däck.

Artikelnr. PCM300121-0901

## Installationsinformation

Max. fallhöjd	224 cm
Säkerhetsområde	51,2 m <sup>2</sup>
Total installationstid	23,8
Grävdjup (volym)	0,82 m <sup>3</sup>
Betong (volym)	0,00 m <sup>3</sup>
Stolpdjup (standard)	85 cm
Fraktvikt	779 kg
Förankring	Nedgrävning ✓
	Ytmontering ✓

## Information om garanti

EcoCore HDPE	Livstidsgaranti
Stolpar	10 år
PP-plattformar	10 år
Rep & nät	10 år
Reservdelar	10 år
garanterade	



# Hållbarhetsdata

PCM300121



Cradle to Gate A1-A3	Totalt CO <sub>2</sub> -utsläpp	CO <sub>2</sub> e per kg	Återvunna material
	kg CO <sub>2</sub> e	kg CO <sub>2</sub> e/kg	%
PCM300121-0901	1.502,50	2,68	54,40

Det övergripande ramverket som tillämpas för dessa faktorer är miljövarudeklarationen (EPD, Environmental Product Declaration), som kvantifierar "miljöinformation om produktens livscykel och möjliggör jämförelser av produkter som uppfyller samma funktion" (ISO, 2006). Denna struktur följer och använder en livscykelanalys för hela produktstadiet från råmaterial till färdig produkt (A1-A3).

## Verification of CO<sub>2</sub> calculation of: Play systems



Data version no. 2023-10-05

The CO<sub>2</sub> calculation and data are in compliance with the principles of a carbon footprint impact according to the GHG protocol (Greenhouse Gas Protocol), Scope 3, cradle to gate related to all individual components in the product category: "Play systems" represented by item no.: PCM200321-0950.

(Scope 3 emissions include emission sources in the upstream and downstream value chain).

Date: 30. October 2023 | Valid until: 30. October 2025

Verified by:

Julie Marie Vejsgaard Larsen, LCA & EPD Consultant

Verification based on report: Validation of CO<sub>2</sub> calculation of 9 categories of Kompan product line, version 1.0, prepared by: Bureau Veritas HSE, Denmark: Julie M. V. Larsen.

Publication date: 30. October 2023



By Bureau Veritas HSE  
www.bureauveritas.dk  
+45 7731 1000

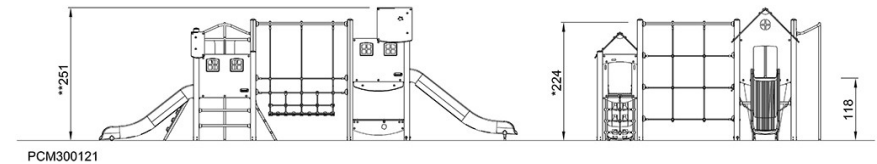
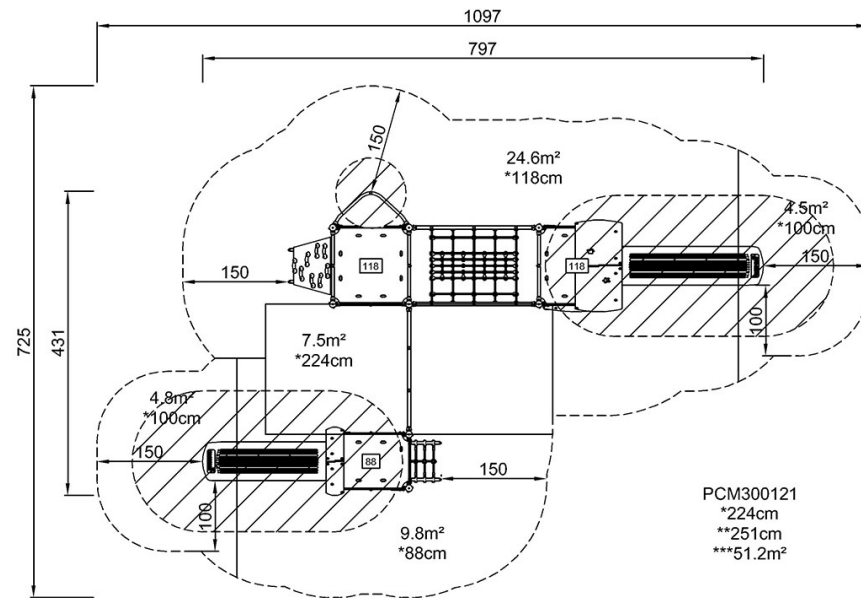


# Trippeltorn med nät

PCM300121

\* Max fallhöjd | \*\* Totalhöjd | \*\*\* Säkerhetsyta

\* Max fallhöjd | \*\* Totalhöjd



[Klicka för att se TOP VIEW](#)

[Klicka för att se SIDE VIEW](#)