

SkyTwister, Sensory

COR29910

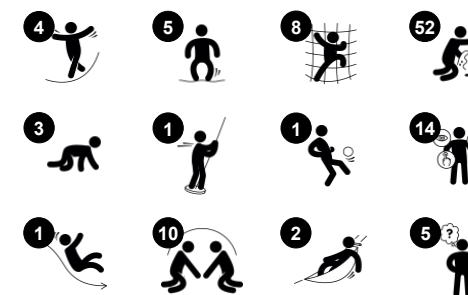
KOMPAN
Let's play



Položka č. COR299101-0412

Obecné informace o produktu

Rozměry DxŠxV	631x894x503 cm
Věková skupina	5+
Kapacita (uživatelé)	36
Možnosti barev	



SkyTwister Sensory je poutavá, originální činnost představující herní magnet pro děti. Nové herní aktivity zvyšují retenci, ale také hodnotu hry. Twisted Tower je intenzivní místo, kde můžete přemýšlet, cítit, pohybovat se a přátelit se. Zkroucený rám obsahuje bohatou škálu záhadných optických efektů a lezení, kymácející se výšky, které přitahují děti. Na vrcholu čeká zcela fascinující cíl: optické průhledné panely, které mění vzhled světa a rozzáří tváře přátel v různých barvách. Horní místo setkávání má skákací membránové podlahy, které posilují smyslové údivy, a

vzrušující vysokou skluzavku k dovršení pocitu. Transparentnost Twisted Tower, odspodu nahoru, z ní dělá herní jednotku pro intenzivní spolupráci, ohleduplnost a komunikaci napříč úrovněmi a aktivitami. Nakloněné sítě na úrovni terénu nabízejí pestré lezení a nové síťové válečky přispívají k hernímu zážitku příjemnými, hmatovými prvky pro masáž zad nebo jen zábavným klouzáním po válečkách. Kymácející se, visící skořápka zavěšena na sítích vyzývá k přestávce a odráží se v pohybech přátel lezoucích na sítích výše. Optické panely na úrovni terénu vytvářejí pocit

údivu s jejich moaré vizuálními efekty, které podporují logické myšlení. V kombinaci se šikmými horizontálními sítěmi nabízí spodní úroveň SkyTwister lákavé, pestré a příjemné místo setkání pro všechny. Při kymácení a lezení na SkyTwister, děti intenzivně trénují klíčové motorické dovednosti a hlavní svaly zábavným způsobem. Motorické dovednosti, jako je vzájemná koordinace a rovnováha, budují schopnost pohybovat se sebevědomě a bezpečně po celém světě. V neposlední řadě, děti dostanou zápal pro smyslové herní předměty.



Údaje se mohou změnit bez předchozího upozornění.

SkyTwister, Sensory

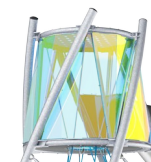
COR29910

KOMPAN
Let's play



Tunelová skluzavka

Fyzické: sliding develops spatial awareness and a sense of balance. Furthermore, the core muscles are trained when sitting upright going down. **Sociálně-emocionální:** thrill when going down fast. Empathy stimulated by turn-taking.



Twisted dichroic tower top

Sociálně-emocionální: the soft, bouncy floored-meeting point placed up high adds a feeling of achievement to meeting friends here. The entry trains turn-taking skills and empathy. **Kognitivní:** the hugely appealing dichroic panels make children wonder about how the colors are created and reflected, which supports thinking skills.



Zašívárna

Fyzické: sitting and lying enjoying the swaying movements stimulate the sense of balance. **Sociálně-emocionální:** meeting, taking a break is invited. Turn-taking supports the skills necessary to learn how to avoid conflicts.



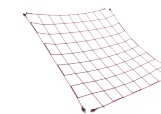
Dichroické panely

Fyzické: hanging and leaning on the rope-suspended panels train muscles, balance and cross-coordination. **Sociálně-emocionální:** twisting the panels to create colorful shadows encourage turn-taking and cooperation skills. **Kognitivní:** wondering about, understanding and explaining the reasons for the color occurrence support logical thinking skills.



Rollers

Fyzické: the rolling feel adds body pressure when lying and trains the balance when seated. This impacts physical stability. The children can feel the movement of their peers climbing and be part of the play. **Sociálně-emocionální:** the body pressure of the rolls give a soothing, relaxing feel when lying. **Kreativní:** the rollers' two sidedness and colors makes it possible to change the patterns of the rollers, which stimulates creativity.



Inclined climbing net

Fyzické: the inclined net supports the upward climbing movement of the body. The net supports cross-body coordination, which impacts coordination of the right and left part of brain, fundamental for other skills such as the ability to read. **Sociálně-emocionální:** the inclination makes climbing feel secure, especially for younger children.

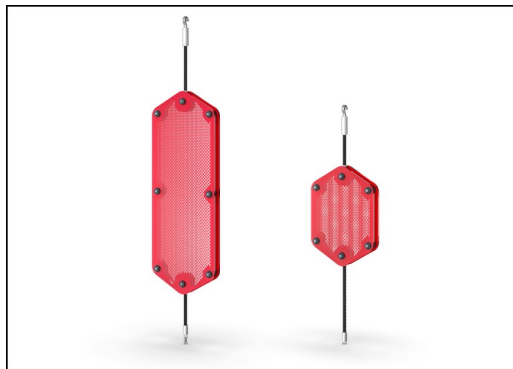
SkyTwister, Sensory

COR29910

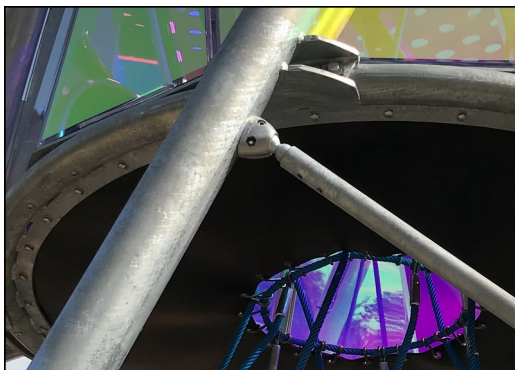
KOMPAN
Let's play



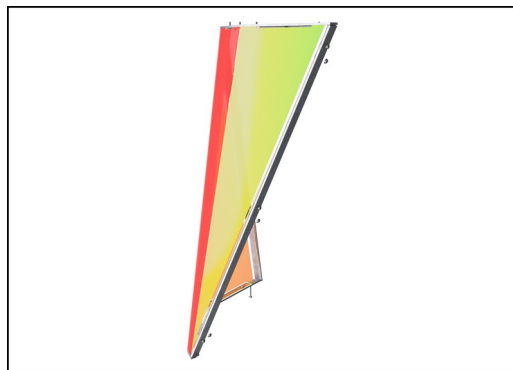
Grafické panely jsou vyrobeny z kvalitního polykarbonátu o tloušťce 6mm. Barevně měnící dichroický film je nalepen na vnější straně. PC panely jsou UV stabilizované, aby se zabránilo degradaci.



Otočné optické panely ze dvou 7mm silných polykarbonátových desek se vzdáleností 40mm. Vnitřní grafický potisk se skládá z vnitřní obrazové vrstvy a vnější průhledné ochranné vrstvy. PC panel i lak na vodní bázi jsou UV stabilizované, aby se zabránilo vyblednutí tisku.



Ocelové povrchy jsou žárově zinkovány uvnitř i vně bez obsahu olova. Galvanizace má vynikající vnější odolnost proti korozi ve vnějším prostředí a vyžaduje nízkou údržbu.



Upozornění: Dichroická fólie je reflexní materiál. Při pohybu slunce kolem výrobku dochází k odrazům slunečních paprsků do okolního prostředí, které mohou být při určitém úhlu slunce poměrně ostré. Jak se však slunce pohybuje, pohybují se i odrazy slunečních paprsků.



Hangout lenošky navržené se svařeným rámem ze dvou ocelových kroužků, které jsou žárově pozinkované a práškově lakované. Membrána je vyrobena z pogumovaného materiálu odolnému proti tření v kvalitě dopravního pásu s vynikající UV odolností.



Lana Corocord vyrobena z UV stabilizovaných PES lanových pramenů s vnitřní výztuží z ocelových lan. Polyesterová příze je z více než 95 % tvořena post-spotřebními materiály a je indukčně natavena na každé vlákno. PES je velmi pevný a oplývá vynikající odolností proti oděru a UV záření. Lana jsou spojena nerezovými S-svorkami, které jsou nalisovány kolem lana, což má za následek odolné řešení.

Položka č. COR299101-0412

Informace o instalaci

Maximální výška pádu	245 cm
Bezpečnostní povrchová plocha	65,6 m ²
Celková doba instalace	39,1
Objem výkopu	11,14 m ³
Objem betonu	4,25 m ³
Hloubka základu (standard)	90 cm
Hmotnost dodávky	2.424 kg
Možnosti ukotvení	V zemi ✓

Informace o záruce

Galvanizovaná ocel	Celoživotní
Lakovaná horní vrstva	10 let
Lana & sítě	10 let
Zaručené náhradní díly	10 let
Komponenty z nerezové oceli	Celoživotní



Sustainability Data

COR29910



Výrobní cyklus A1-A3	Celkové emise CO ₂	CO ₂ e na kg	Recyklované materiály
	kg CO ₂ e	kg CO ₂ e/kg	%
COR299101-0412	6.313,20	3,42	44,00

Celkovým rámcem uplatňovaným pro tyto faktory je Environmentální prohlášení o produktu (EPD), které kvantifikuje „environmentální informace o životním cyklu produktu a umožňuje srovnání mezi produkty, které plní stejnou funkci“ (ISO, 2006). Řídí se vnitřním uspořádáním a uplatňuje přístup k posuzování životního cyklu po celou fázi produktu od suroviny až po dokončení výroby (A1-A3).

KOMPAN
Let's play

Kompan A/S

C.F. Tietgens Boulevard 32C
DK-5220 Odense SØ
Denmark



Verification of CO₂ calculation of: Corocord



Data version no. 2023-10-05

The CO₂ calculation and data are in compliance with the principles of a carbon footprint impact according to the GHG protocol (Greenhouse Gas Protocol), Scope 3, cradle to gate related to all individual components in the product category: "Corocord" represented by item no.: COR314011-1101.

(Scope 3 emissions include emission sources in the upstream and downstream value chain).

Date: 30. October 2023 | Valid until: 30. October 2025

Verified by:

Julie Marie Vejsgaard Larsen, LCA & EPD Consultant

Verification based on report: Validation of CO₂ calculation of 9 categories of Kompan product line, version 1.0, prepared by: Bureau Veritas HSE, Denmark: Julie M. V. Larsen.

Publication date: 30. October 2023

By Bureau Veritas HSE
www.bureauveritas.dk
+45 7731 1000

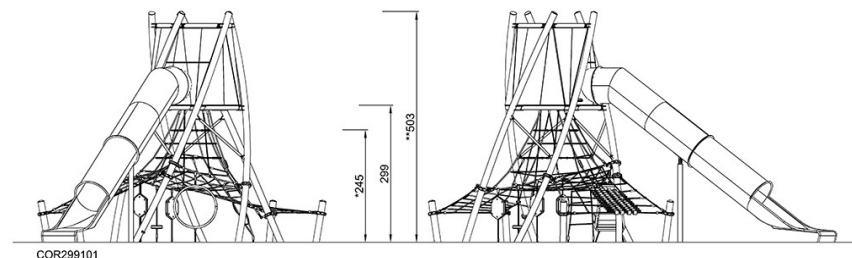
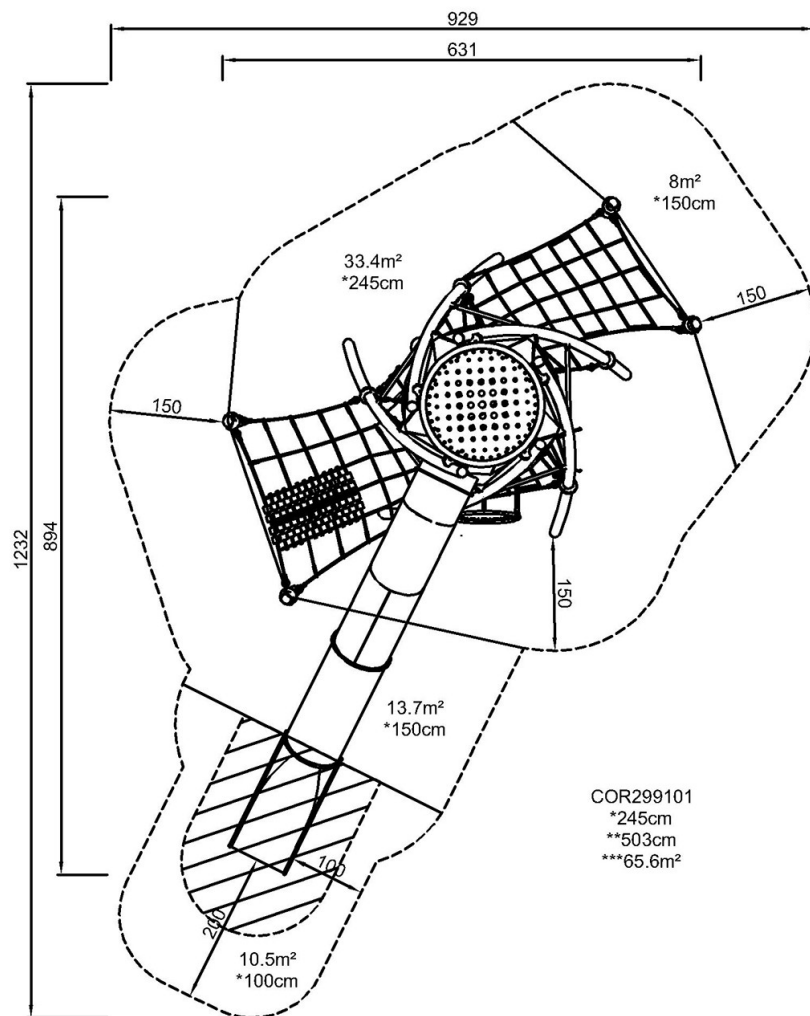


SkyTwister, Sensory

COR29910

* Maximální výška pádu | ** Celková výška | *** Bezpečnostní povrchová plocha

* Maximální výška pádu | ** Celková výška



[Kliknutím zobrazíte poměr zobrazení POHLED SHORA](#)

[Kliknutím zobrazíte poměr stran BOČNÍ POHLED](#)