

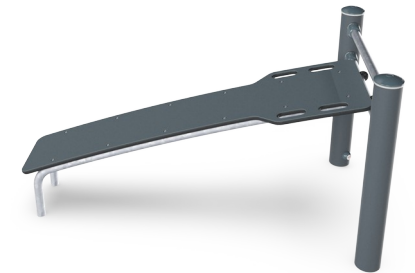
Kallistettu penkki - EN1176

FPW204



Penkki on täydellinen väline keskivartalotreeniin, esim. jalkojen nostot ja vatsalisharjoitteet. Kestävä Ekogrip® -päällyste ei liu'u, joten penkkiä voi hyvin käyttää myös askellus- ja hyppytreeniin jopa sadesäällä! 15 asteen kulmaan asennettu penkki antaa lisähaasteen harjoituksiin. Väline on EN1176-standardien mukainen.

Tuotenumero FPW20400-0900	
Tuotetiedot	
Mitat PxLxK	151x89x81 cm
Ikäryhmä	8+
Leikkikapasiteetti	1
Värivaihtoehdot	



Kallistettu penkki - EN1176

FPW204



Tolpat on valmistettu Ø101,6 x 2 mm esisinkitystä hiiliteräksestä ja jauhemaalattu, mikä antaa loistavan suojan kaikissa olosuhteissa.



Liitososat on tehty erityisesti raskaaseen ulkokäyttöön tarkoitettu painevaletusta alumiinista. Liitososissa käytetyt ruuvit on tehty ruostumattomasta teräksestä ja suojattu sinkkialuslevyillä.



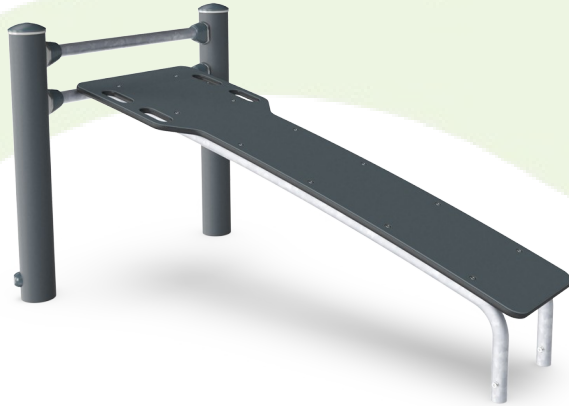
Pinta on tehty Ekogrip®-paneeleista, joissa on 15 mm:n polyeteenipohjan päällä 3 mm:n termoplastinen kumipäällyste. Ekogrip®-paneelit tekevät pinnasta luistamattoman, joten kuntoilu on mukavaa ja turvallista kaikissa sääolosuhteissa.

Tuotenumero FPW20400-0900	
Asennustiedot	
Putoamiskorkeus enintään	62 cm
Turva-alue	14,1 m ²
Asennusaika	2,9
Kaivanto	0,09 m ³
Betonivalu	0,00 m ³
Perustuksen syvyys (vakio)	90 cm
Lähetysten paino	59 kg
Ankkurointivaihtoehdot	Syväper. ✓ Pinta-as. ✓
Takuutiedot	
Liittimet	10 vuotta
EcoCore HDPE	Elinikäinen
Sinkitty teräs	Elinikäinen
Tolppa	10 vuotta
Takuuseen kuuluvat varaosat	10 vuotta



Kestävän kehityksen data

FPW204



Tuotevaihe A1–A3	Hiilidioksi dipäästöt yhteensä	Hiilidioksi dipäästöt kiloa kohden	Kierrätys materiaalit
	kg CO ₂ e	kg CO ₂ e/kg	%
FPW20400-0900	130,90	3,43	37,50

Näihin tekijöihin sovellettavana yleiskehiksenä käytetään Environmental Product Declaration -ympäristötuoteselostetta (EPD), jossa määritetään "ympäristötiedot tuotteen elinkaaren ajalta ja joka mahdollistaa samaan tehtävään tarkoitettujen tuotteiden keskinäisen vertailun" (ISO, 2006). Tämä seuraa elinkaariarviointimenetelmän (Life Cycle Assessment, LCA) rakennetta ja soveltaa sitä koko tuotevaiheeseen raaka-aineen hankinnasta tuotteen valmistukseen (A1–A3).

KOMPAN
Let's play

Kompan A/S

C.F. Tietgens Boulevard 32C
DK-5220 Odense SØ
Denmark



Verification of CO₂ calculation of: Fitness



Data version no. 2023-10-05

The CO₂ calculation and data are in compliance with the principles of a carbon footprint impact according to the GHG protocol (Greenhouse Gas Protocol), Scope 3, cradle to gate related to all individual components in the product category: "Fitness" represented by item no.: FAZ10100-0900.

(Scope 3 emissions include emission sources in the upstream and downstream value chain).

Date: 30. October 2023 | Valid until: 30. October 2025

Verified by:

Julie Marie Vejsgaard Larsen, LCA & EPD Consultant

Verification based on report: Validation of CO₂ calculation of 9 categories of Kompan product line, version 1.0, prepared by: Bureau Veritas HSE, Denmark: Julie M. V. Larsen.

Publication date: 30. October 2023

By Bureau Veritas HSE
www.bureauveritas.dk
+45 7731 1000

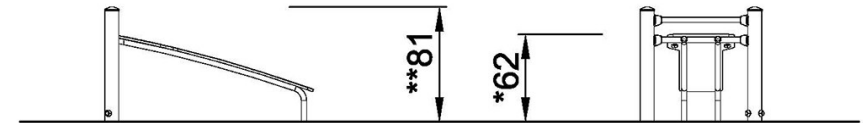
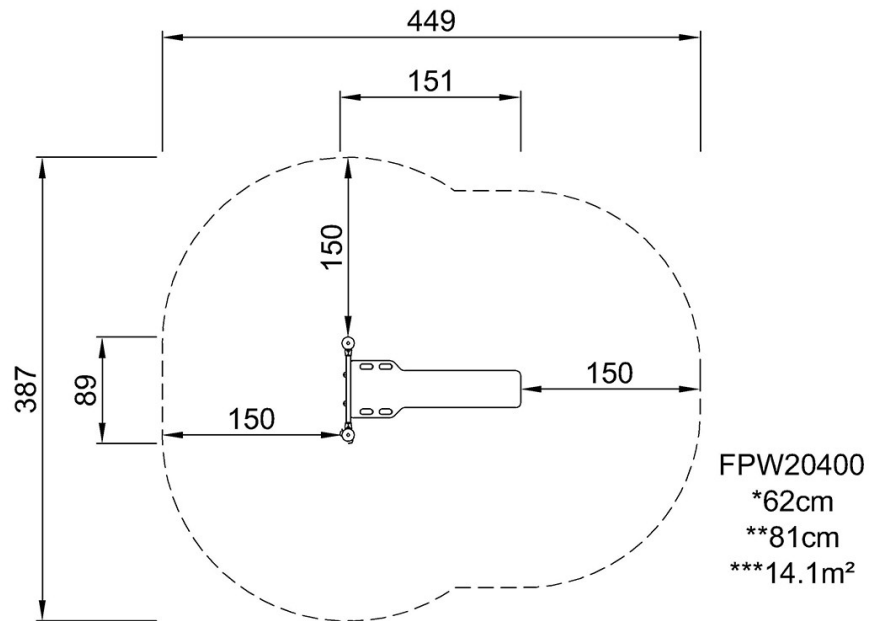


Kallistettu penkki - EN1176

FPW204

Putoamiskorkeus enint. | Kokonaiskorkeus | Turva-alue

Putoamiskorkeus enint. | Kokonaiskorkeus



FPW20400
1:100

[Klikkaa nähdäksesi NÄKYMÄ YLHÄÄLTÄ](#)

[Klikkaa nähdäksesi NÄKYMÄ SIVULTA](#)