


PCM002321



| | |
|--------------------------------------|---|
| Produktnummer PCM002321-0601 | |
| Allgemeine Produktinformation | |
| Maße L x B x H | 204x164x186 cm |
| Empfohlenes Alter | 6m+ |
| Spielkapazität (Nutzer) | 14 |
| Farbauswahl |  |



Dieses aktivitätsreiche Spielhaus mit Balkon wird Kleinkinder immer wieder anziehen und begeistern. Es gibt mehrere Spieloptionen, die den Spielwert stark erhöhen; der Massstab des Hauses ist perfekt für Kleinkinder und das Blumenfenster trägt zur Gesamttransparenz bei, so dass die Kinder von aussen und von innen zusammen spielen können, und der

Tresen verfügt über ein Förderband aus kleinen Rädern, was ein tolles taktiles Gefühl vermittelt. Das Krabbel-Spieltafel regt die Kinder zum Krabbeln und Erkunden an. Diese Aktivitäten regen die intermodale Wahrnehmung an, die für die Verbesserung der Lesefähigkeit wichtig ist, und ausserdem das Koordinationsbewusstsein unterstützt, das für

die körperliche und kognitive Entwicklung in diesem Alter entscheidend ist. Die Sand-Spieltafel und die "Kuckuck-Spieltafel stimulieren das Verständnis der Objektpermanenz: dass Gegenstände auch dann noch existieren können, wenn sie ausser Sichtweite sind.



Spielhaus mit Balkon

PCM002321



Trichter

Sozial-Emotional: trainiert die Zusammenarbeit und das Abwechseln der Kinder beim Einfüllen der Materialien in den Trichter. **Kognitiv:** Materialien durch einen Trichter zu befördern, stärkt das logische Denken der Kinder und bei jüngeren Kindern das Verständnis der Objektpermanenz.



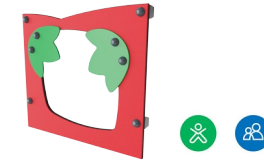
Fenster mit Vorhängen

Physisch: Die taktile Stimulation unterstützt die sensorischen Fähigkeiten, wenn Kinder die Eigenschaften der Materialien erkunden. **Sozial-Emotional:** Die soziale Interaktion zwischen drinnen und draussen, fördert das sich Abwechseln und die Kooperation. **Kognitiv:** Hilft beim Spielen von beispielsweise "Guck-Guck" die Objektpermanenz zu verstehen. Unterstützt das Rollenspiel und fördert die Sprachkenntnisse. **Kreativ:** es kann eine Spur hinterlassen werden, indem die Vorhänge verschoben werden.



Tisch mit Förderband

Physisch: taktile Stimulation durch das Führen der Hände über die rollenden Kugeln auf dem Förderband. **Sozial-Emotional:** austausch und Zusammenarbeit auf beiden Seiten schaffen ein soziales Szenario, das Kommunikation und soziales Verhalten fördert. **Kognitiv:** unterstützt dramatische Spielszenarien und schult das Verständnis für Ursache und Wirkung.



Durchkriech-Loch

Physisch: durch das Loch kann man klettern und kriechen und dabei die Kreuzkoordination, die Propriozeption und das räumliche Bewusstsein trainieren. **Sozial-Emotional:** zusammenspielen beim Treffen anderer Kinder.

Spielhaus mit Balkon

PCM002321

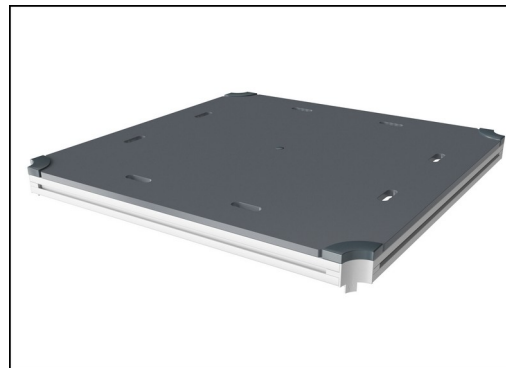
KOMPAN
Let's play



Wände aus 19mm EcoCore™. EcoCore™ ist ein äusserst langlebiges, umweltfreundliches Material, das nach Gebrauch recycelbar ist und aus einem Kern besteht, der zu 100 % aus recyceltem Post-Consumer-Material aus Verpackungsabfällen von Lebensmitteln hergestellt wird. Holzwände aus imprägniertem und braun lackiertem Kiefernholz mit vertikalen Stahlprofilen.



Hauptpfosten mit Fuss aus feuerverzinktem Stahl sind in verschiedenen Materialien erhältlich: Pfosten aus kesseldruckimprägniertem Kiefernholz. Innen und aussen bandverzinkter Stahl mit pulverbeschichteter Oberfläche. Bleifreies Aluminium mit farbig eloxierter Oberfläche. Greenline TexMade Pfosten aus 100% recyceltem PE und Textilabfällen.



Alle Bodenplatten werden von einzigartig gestalteten kohlenstoffarm gefertigten Aluminiumprofilen und mehreren Befestigungen getragen. Die grau gefärbten, spritzgussgeformten Bodenplatten bestehen zu 75 % aus recycelten Fischernetzen (PP-Material) und haben ein rutschfestes Muster und eine strukturierte Oberfläche.



Die KOMPAN GreenLine-Versionen sind aus äusserst umweltfreundlichen Materialien mit geringstmöglichem CO2e-Emissionsfaktor konstruiert, wie z. B. EcoCore-Paneelen aus 100 % recycelten Fischereinetzen.



Das Dach besteht aus rotationsgeformtem PE. PE ist äusserst beständig gegenüber hohen Temperaturen, was für eine Langlebigkeit sorgt.



Gefärbte Stahlkomponenten sind feuerverzinkt und pulverbeschichtet, was diese in allen Wetterbedingungen äusserst korrosionsbeständig macht.

Produktnummer PCM002321-0601

Montage-Information

| | |
|---------------------------|---------------|
| Max. freie Fallhöhe | 28 cm |
| Fläche des Fallraums | 17,5 m² |
| Gesamt-Montagezeit | 10,9 |
| Erforderlicher Erdaushub | 0,17 m³ |
| Betonbedarf | 0,00 m³ |
| Fundamenttiefe (Standard) | 60 cm |
| Versandgewicht | 239 kg |
| Verankerungsoptionen | TV ✓ OFM ✓ |

Garantie-Information

| | |
|--------------------|------------|
| EcoCore HDPE | Lebenslang |
| Pfosten | 10 Jahre |
| PP-Bodenplatten | 10 Jahre |
| Ersatzteilgarantie | 10 Jahre |





Von der Wiege bis
zum Werkstor („cradle
to gate“) (A1–A3)

| CO ₂ -Emissionen gesamt | CO ₂ e pro kg | Recycelte Materialien |
|------------------------------------|-----------------------------|-----------------------|
| kg CO ₂ e | kg CO ₂ e pro kg | % |
| 364,30 | 1,85 | 67,00 |
| 435,10 | 2,54 | 53,40 |

Den allgemeinen Rahmen für diese Faktoren bilden die Umweltproduktdeklarationen (EPDs). Mithilfe dieser Grundregeln können die Umweltinformationen über den Lebenszyklus eines Produkts hinweg quantifiziert und Vergleiche zwischen Produkten, die dieselbe Funktion erfüllen, angestellt werden (vgl. ISO, 2006). Diese Struktur wird hier befolgt. Der Ansatz zur Lebenszyklusbewertung wird dabei auf die gesamte Herstellungsphase – vom Rohstoff bis zur Herstellung (A1–A3) – angewendet.



Verification of CO₂ calculation of:
Play systems

Data version no. 2023-10-05

The CO₂ calculation and data are in compliance with the principles of a carbon footprint impact according to the GHG protocol (Greenhouse Gas Protocol), Scope 3, cradle to gate related to all individual components in the product category: "Play systems" represented by item no.: PCM200321-0950.

(Scope 3 emissions include emission sources in the upstream and downstream value chain).

Date: 30. October 2023 | Valid until: 30. October 2025

Verified by:

Julie Marie Vejsgaard Larsen, LCA & EPD Consultant

Verification based on report: Validation of CO₂ calculation of 9 categories of Kompan product line, version 1.0, prepared by: Bureau Veritas HSE, Denmark: Julie M. V. Larsen.

Publication date: 30. October 2023

Validation of CO₂
calculation method
BUREAU VERITAS
HSE Denmark A/S

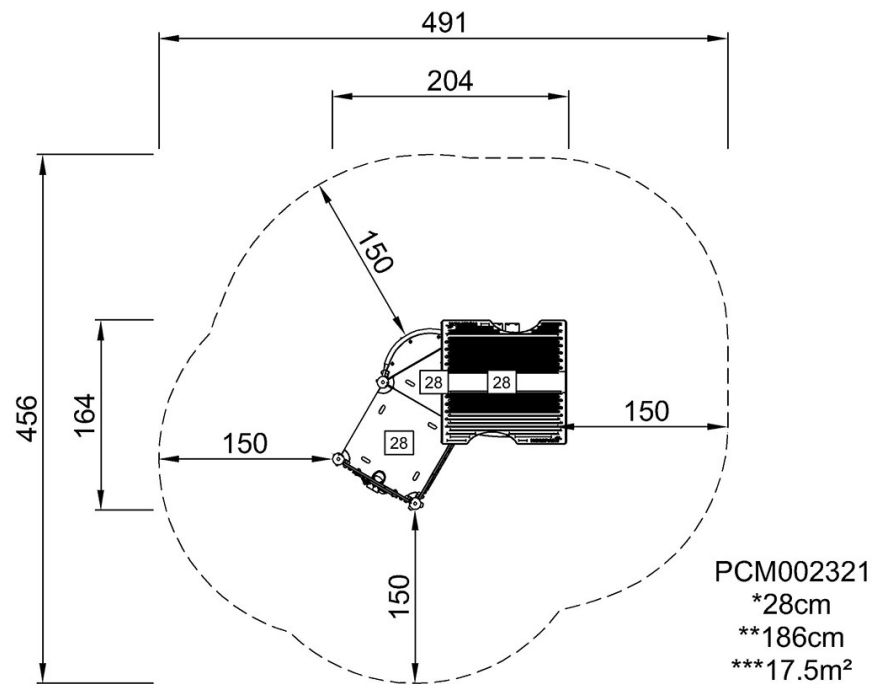


By Bureau Veritas HSE
www.bureauveritas.dk
+45 7731 1000



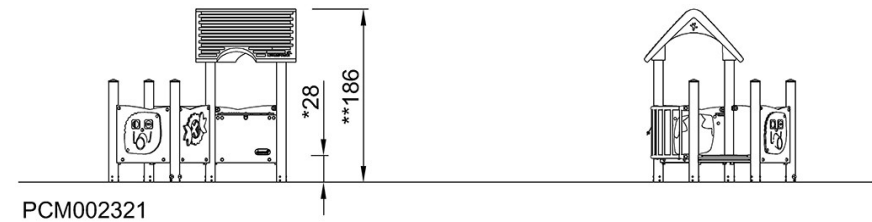
PCM002321

* Max freie Fallhöhe | ** Gesamthöhe | *** Fläche des Fallraums



[Klicken Sie hier, um die DRAUFSICHT anzuzeigen](#)

* Max freie Fallhöhe | ** Gesamthöhe



[Klicken Sie hier, um die SEITENANSICHT anzuzeigen](#)