

Schody & Rampa

FSW229

KOMPAN
Let's play



Nr produktu FSW22900-0902

Ogólne Informacje o Produkcie

| | |
|-----------------|----------------|
| Wymiary DxSzxW | 101x415x163 cm |
| Grupa wiekowa | 13+ |
| Max. ilość Osób | 2 |
| Dostępne kolory | |



Zobacz więcej w aplikacji KOMPAN Fit



Schody i rampa przypominają niektóre typowe codzienne przeszkody. Chodzenie po pochyłym zboczach i pokonywanie schodów. Najprostszym zastosowaniem jest po prostu chodzenie po module w tę i z powrotem, ale przy różnych wariantach zadań ćwicząc określone umiejętności. Na przykład skupianie się na równowadze poprzez chodzenie bez

wsparcia dłoni lub skupianie się na sile i mobilności poprzez celowe wykonywanie jak najdłuższych kroków. Schody są dostępne w dwóch różnych wersjach: zwykłe lub strome. Można ich również używać do prostych, skutecznych ćwiczeń, takich jak stępy i wypady. Umiejętność bezpiecznego chodzenia po pochyłym lub opadającym zboczach jest

bardzo ważna dla osób starszych. Jeśli postawa ciała nie jest prawidłowo ułożona z powierzchnią, zwiększa się ryzyko upadku. Przy wsparciu barierki tę umiejętność można trenować w bezpiecznym środowisku.

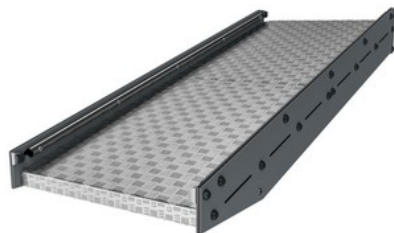
Schody & Rampa

FSW229

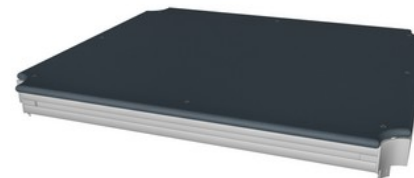
KOMPAN
Let's play



Wymiar stepów to 900x280x171mm.



Rampa jest przymocowana pod kątem 15 stopni i ma długość 2300mm. Rampa wykonana jest z 5mm aluminiowej płyty z powierzchnią antypoślizgową.



Wszystkie platformy wspierane są przez wyjątkowo zaprojektowaną spawaną stalową ramę, która jest galwanizowana ogniowo i ma wiele punktów łączeniowych. Platforma z Laminatu Wysokociśnieniowego (HPL) o grubości 17,8mm odporna jest na ścieranie i posiada wyjątkową powierzchnię antypoślizgową KOMPAN.



Poręcze są umieszczone na wysokości 930mm i dzieli je 900mm. Poręcz wykonana jest ze stali $\varnothing 38\text{mm}$ galwanizowanej ogniowo, średnica ta pozwala na idealny chwyt w trakcie ćwiczeń.



Znak informacyjny wykonany jest z PA6 (Poliamid) i pokazuje najważniejsze ćwiczenia wraz z kodem QR. Po zeskanowaniu kodu QR zostają wyświetlone animowane ilustracje ćwiczeń oraz możliwe jest pobranie aplikacji mobilnej KOMPAN sport & fitness, która zapewnia możliwość zapoznania się z wieloma ćwiczeniami i planami treningowymi.



Słupy o średnicy $\varnothing 101.6 \times 2\text{mm}$, wykonane są ze stali węglowej uprzednio galwanizowanej i malowane proszkowo co zapewnia idealną ochronę w każdych warunkach pogodowych.

Nr produktu FSW22900-0902

Informacje Dotyczące Instalacji

| | |
|----------------------------------|--|
| Max. wysokość upadku | 69 cm |
| Strefa bezpieczeństwa | 26,5 m ² |
| Czas instalacji | 11,4 |
| Objętość wykopu | 0,39 m ³ |
| Objętość betonu | 0,12 m ³ |
| Głębokość podstawy (standardowa) | 90 cm |
| Waga przesyłki | 376 kg |
| Opcje kotwiczenia | W ziemi <input checked="" type="checkbox"/> |
| | Powierzchnia <input checked="" type="checkbox"/> |

Informacje o Gwarancji

| | |
|-----------------|------------|
| EcoCore HDPE | Dożywotnia |
| Galw. Stal | Dożywotnia |
| Platformy HPL | 15 lat |
| Słup | 10 lat |
| Części Zapasowe | 10 lat |



Dane Dotyczące Zrównoważonego Rozwoju

FSW229



**Od wydobycia
surowców do
opuszczenia wytwórni
A1–A3**

**Całkowita
emisja
CO₂**

**CO₂e na
kg
produktu**

**Materiały
pochodzą
ce z
recyklingu**

kg CO₂e

kg CO₂e/kg

%

FSW22900-0902

935,20

3,59

39,10

Ogólne ramy stosowane dla tych czynników to Środowiskowa Deklaracja Produktu (EPD), która określa ilościowo "informacje środowiskowe dotyczące cyklu życia produktu i umożliwia porównywanie produktów spełniających tę samą funkcję" (ISO, 2006). W niniejszym dokumencie przyjęto strukturę i zastosowano podejście oceny cyklu życia w odniesieniu do całego etapu produktu, od surowców po produkcję (A1-A3).

Kompan A/S

C.F. Tietgens Boulevard 32C
DK-5220 Odense SØ
Denmark



Verification of CO₂ calculation of: Fitness



Data version no. 2023-10-05

The CO₂ calculation and data are in compliance with the principles of a carbon footprint impact according to the GHG protocol (Greenhouse Gas Protocol), Scope 3, cradle to gate related to all individual components in the product category: "Fitness" represented by item no.: FAZ10100-0900.

(Scope 3 emissions include emission sources in the upstream and downstream value chain).

Date: 30. October 2023 | Valid until: 30. October 2025

Verified by:

Julie Marie Vejsgaard Larsen, LCA & EPD Consultant

Verification based on report: Validation of CO₂ calculation of 9 categories of Kompan product line, version 1.0, prepared by: Bureau Veritas HSE, Denmark: Julie M. V. Larsen.

Publication date: 30. October 2023

By Bureau Veritas HSE
www.bureauveritas.dk
+45 7731 1000

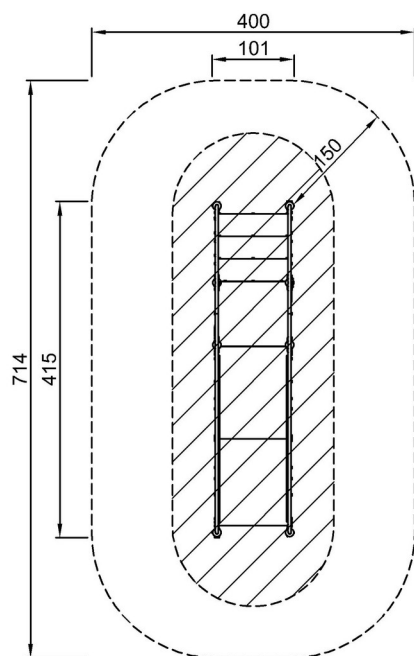


Schody & Rampa

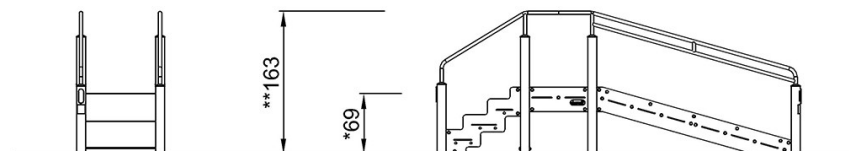
FSW229

* Max Wys. Upadku | ** Wysokość | *** Strefa Bezpieczeństwa

* Max Wys. Upadku | ** Max Wysokość



FSW22900
*69cm
**163cm
***26.5m²



FSW22900

[Kliknij, aby zobaczyć RZUT Z GÓRY](#)

[Kliknij, aby zobaczyć RZUT BOCZNY](#)