

Triplatorni

KPL3010

KOMPAN
Let's play



Upea yhdistelmä hauskoja ja haastavia leikkitoimintoja luo Triplatornista vastustamattoman leikkikokonaisuuden. Lapset kokeilevat sitä ja palaavat leikkimään uudestaan ja uudestaan. Haastavat leikit eri kerroksissa tarjoavat paljon uutta kokeiltavaa. Monipuoliset leikkipaneelit maanpinnalla luovat nurkat myös hiljaisemmille leikkihetkille. Korkea

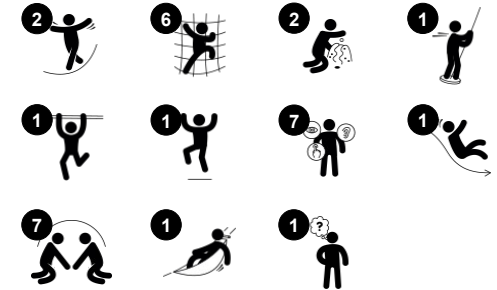
torni, jossa on rohkeille sopiva palomiehentanko ja pystysuora kiipeilyseinä, kehittää vanhempien lasten lihaksia ja motorisia taitoja. Torniin pääsee myös alemman tornin kaltevaa tasapainoilupalkkia pitkin, joka todella haastaa tasapainoa ja tilantunnetta. Korkeassa verkossa kiipeillessä aisti- ja liikejärjestelmää ja lihaksia käytetään

voimakkaasti. Aisti- ja liikejärjestelmä tulee olla kunnossa, jotta eri ympäristöissä voidaan liikkua turvallisesti ja se auttaa myös etäisyyksien arvioinnissa, esimerkiksi liikenteessä.

Tuotenumero KPL301011-0902

Tuotetiedot

Mitat PxLxK	427x442x376 cm
Ikäryhmä	4+
Leikkikapasiteetti	19
Värvaihtoehdot	 



Triplatorni

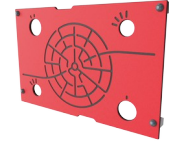
KPL3010

KOMPAN
Let's play



Kiipeilytanko

Fyysinen: harjoittaa ristikkäiskoordinaatiota ja lihasvoimaa. **Sosiaalis-emotionaalinen:** vuorottelu ja yhteistyö



Labyrinttipaneeli

Sosiaalis-emotionaalinen: viestintä ja yhteistyö, kun labyrinttia tutkitaan ystävien kanssa. **Kognitiivinen:** reittien muistelu kehittää muistia.



Plank bridge

Fyysinen: tasapainottaminen lankun yli kehittää vestibulaarista järjestelmää sekä ristikkäiskoordinaatiota. **Sosiaalis-emotionaalinen:** toisten lasten ohittaminen vaatii yhteistyötä ja opettaa lapsille vuorottelua.



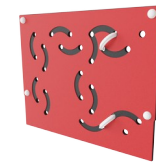
Palomiehentanko

Fyysinen: alastulo kehittää koordinaatiota sekä käsivarsia ja sydänlihaksia. Laskeutuminen vahvistaa luun tiheyttä, joka rakentuu varhaislapsuudessa. **Sosiaalis-emotionaalinen:** vuorottelu ja riskinotto



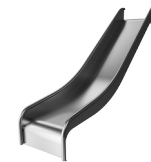
Kiipeilyverkko

Fyysinen: lapset kehittävät kehon sisäistä koordinaatiota, asento ja liikeaistia sekä jalkojen, käsivarsien ja käsien voimaa. Isot verkkosilmät mahdollistavat läpilyönnin, tukien asento- ja liikeaistia ja tilantajua. **Sosiaalis-emotionaalinen:** isot verkkosilmät mahdollistavat useamman lapsen yhdessäolon ja keskustelun.



Rengasleikki

Sosiaalis-emotionaalinen: molempien osapuolten yhteistyö, kun liikutetaan renkaita ylös, alas, harjoittaa vuorottelu- ja yhteistyötaitoja. **Kognitiivinen:** selvittäminen, kuinka rengasta käännetään, jotta se mahtuu reikiin ja liikkuu ylös tai alas, kouluttaa loogisia taitoja. **Luovuus:** renkaiden jättäminen uuteen asentoon jättää jäljen leikkipaikalle.



Liukumäki

Fyysinen: laskeminen kehittää paikkatietoisuutta ja tasapainoa. Lisäksi ydinlihaksia harjoitetaan, kun alas liukuessa istutaan pystyasennossa. **Sosiaalis-emotionaalinen:** vuorottelu stimuloi empatiaa.

Triplatorni

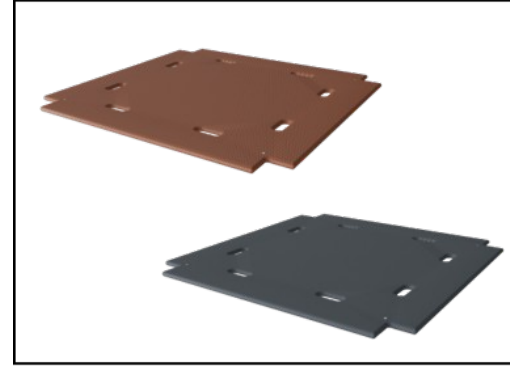
KPL3010



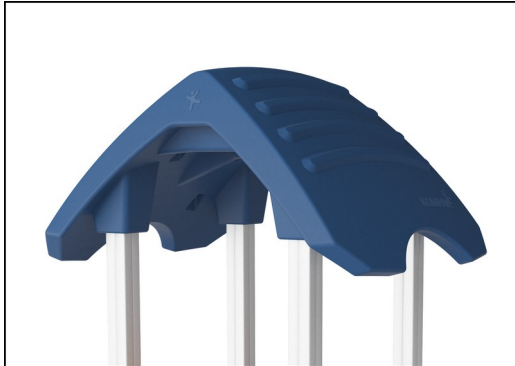
19 mm:n EcoCore™ -paneelit. EcoCore™ on erittäin kestävä, ympäristöystävällinen materiaali, joka ei ole ainoastaan kierrätettävissä käytön jälkeen, vaan se koostuu myös ytimestä, joka on valmistettu 100% kierrätetystä elintarvikepakkausjätteestä.



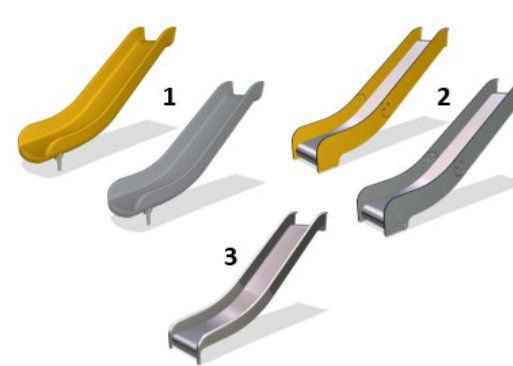
Tornin päätolpista on saatavilla kaksi eri materiaalivaihtoehtoa: mäntytolpat (painekehyllästysaineena Tanalith E3475, luokka 3 standardin EN335 mukaisesti) tai alumiinitolpat (seinämänpaksuus 2 mm), joissa anodisoitu pintakäsittely. Pohjamateriaalina on EN AW-6060 T66.



Lattioista ja leikkipaneeleista on saatavilla kaksi eri materiaalivaihtoehtoa. Toinen on männystä ja lepästä tehty 21,5 millimetrin paksuinen vedenpitävä vanerilevy, jonka molemmilla puolilla on luistamaton kalvo. Toinen on 17,8 millimetrin paksuinen korkeapainelaminaatti HPL, jossa on luistamaton pinta standardin EN 438-6 mukaisesti.



Isot ontot osat on tehty 100-prosenttisesti kierrätettävästä polyeteenistä. Katto on valettu yhdestä kappaleesta, jonka seinämänpaksuus on vähintään 5,5 mm, kestävyys takaamiseksi kaikissa ilmasto-olosuhteissa ympäri maailmaa.



Liukumäistä on saatavilla kolme eri materiaalivaihtoehtoa: yhdestä kappaleesta valettu polyeteeniliukumäki, EcoCore™-reunat ja ruostumattomasta teräksestä tehty liukupinta (seinämänpaksuus 2 mm) tai kokonaan ruostumatonta terästä AISI304 (seinämänpaksuus 2 mm).



Köydet valmistetaan UV-stabiloidusta polypropeeniköydestä, jonka sisällä on teräsvaijerivahvike. Köyden induktiokäsittely kiinnittää teräksen ja köyden lujasti yhteen, joten lopputulos kestää kovaa kulutusta. Kaikki köysien kiinnikkeet on valmistettu sataprosenttisesti kierrätettävästä polyamidimateriaalista.

Tuotenumero KPL301011-0902

Asennustiedot

Putoamiskorkeus enintään	178 cm
Turva-alue	45,5 m²
Asennusaika	18,1
Kaivanto	1,68 m³
Betonivalu	0,76 m³
Perustuksen syvyys (vakio)	90 cm
Lähtötyksen paino	594 kg
Ankkurointivaihtoehdot	Syväper. ✓ Pinta-as. ✓

Takuutiedot

Alumiini	15 vuotta
EcoCore HDPE	Elinikäinen
Mänty	10 vuotta
Köydet & verkot	10 vuotta
Takuuseen kuuluvat varaosat	10 vuotta



Kestävän kehityksen data

KPL3010



Tuotevaihe A1–A3	Hiilidioksi dipäästöt yhteensä	Hiilidioksi dipäästöt kiloa kohden	Kierrätys materiaalit
	kg CO ₂ e	kg CO ₂ e/kg	%
KPL301011-0902	657,30	1,48	33,70

Näihin tekijöihin sovellettavana yleiskehityksenä käytetään Environmental Product Declaration -ympäristötuoteselostetta (EPD), jossa määritetään "ympäristötiedot tuotteen elinkaaren ajalta ja joka mahdollistaa samaan tehtävään tarkoitettujen tuotteiden keskinäisen vertailun" (ISO, 2006). Tämä seuraa elinkaariarviointimenetelmän (Life Cycle Assessment, LCA) rakennetta ja soveltaa sitä koko tuotevaiheeseen raaka-aineen hankinnasta tuotteen valmistukseen (A1–A3).

KOMPAN
Let's play

Kompan A/S

C.F. Tietgens Boulevard 32C
DK-5220 Odense SØ
Denmark

Validation of CO₂
calculation method
BUREAU VERITAS
HSE Denmark A/S



Verification of CO₂ calculation of: Play systems



Data version no. 2023-10-05

The CO₂ calculation and data are in compliance with the principles of a carbon footprint impact according to the GHG protocol (Greenhouse Gas Protocol), Scope 3, cradle to gate related to all individual components in the product category: "Play systems" represented by item no.: PCM200321-0950.

(Scope 3 emissions include emission sources in the upstream and downstream value chain).

Date: 30. October 2023 | Valid until: 30. October 2025

Verified by:

Julie Marie Vejsgaard Larsen, LCA & EPD Consultant

Verification based on report: Validation of CO₂ calculation of 9 categories of Kompan product line, version 1.0, prepared by: Bureau Veritas HSE, Denmark: Julie M. V. Larsen.

Publication date: 30. October 2023

By Bureau Veritas HSE
www.bureauveritas.dk
+45 7731 1000

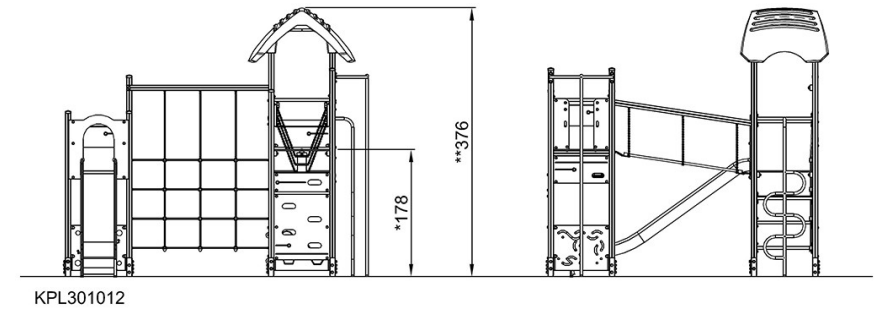
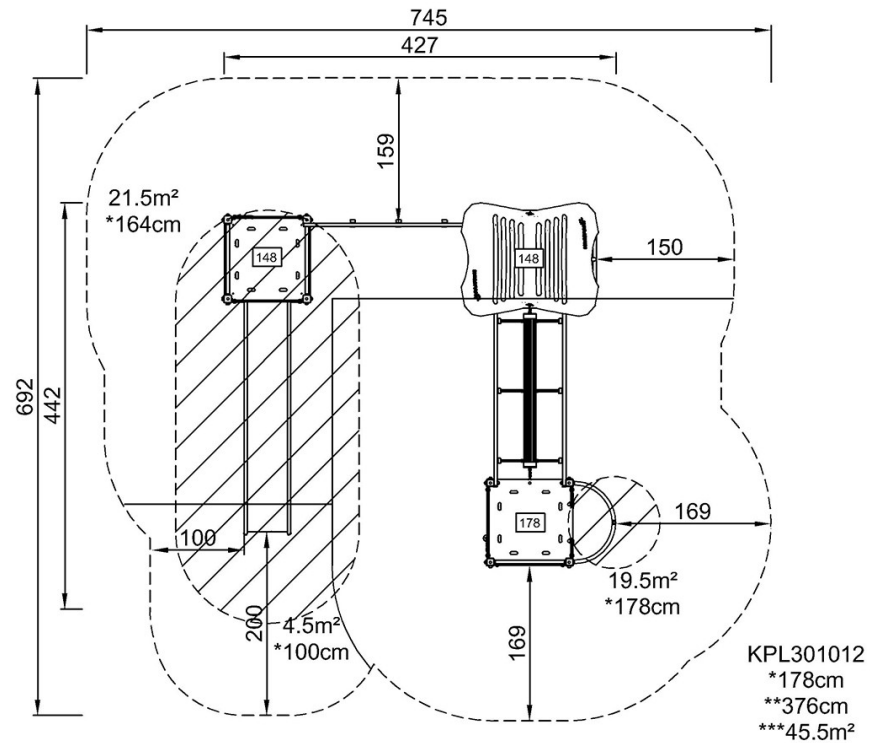


Triplatorni

KPL3010

Putoamiskorkeus enint. | Kokonaiskorkeus | Turva-alue

Putoamiskorkeus enint. | Kokonaiskorkeus



[Klikkaa nähdäksesi NÄKYMÄ YLHÄÄLTÄ](#)

[Klikkaa nähdäksesi NÄKYMÄ SIVULTA](#)