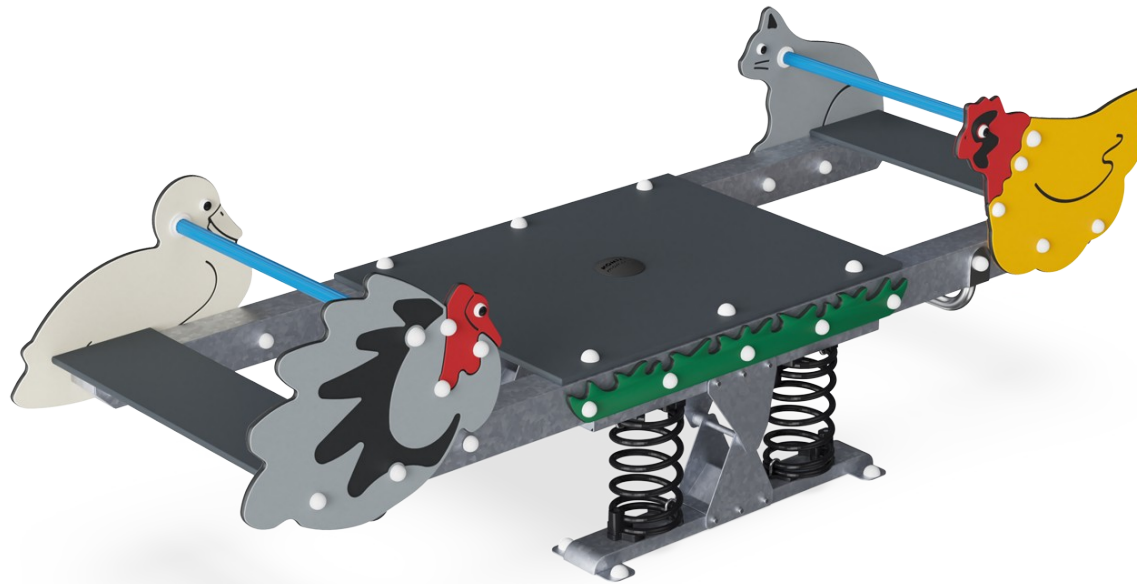


# Märchen-Wippe

M176

**KOMPAN**  
Let's play



Produktnummer M17601-01P

## Allgemeine Produktinformation

Maße L x B x H	108x328x99 cm
Empfohlenes Alter	3+
Spielkapazität (Nutzer)	10
Farbauswahl	●



Die Märchen-Wippe motiviert Kinder zum gemeinsamen Spielen und Schaukeln. Das geräumige Design und die stabile Rücken- und Fußstütze ermöglichen das gemeinsame Spielen vieler Kinder aller Fähigkeitsstufen. Die Risikofreudigen können sicher auf der mittleren Plattform stehen und die Bewegung der anderen spüren. Die geräumige Plattform

erlaubt es auch, dass sich die Kinder im Liegen oder Sitzen begegnen. Auch für die Betreuer ist genügend Platz vorhanden. Der lustige Nervenkitzel des Schaukelns, einzeln, in kleinen oder großen Gruppen, wird Kinder dazu bringen, immer wieder zurückzukehren. Das Schaukeln auf der Märchen-Wippe fördert die Muskulatur und Motorik der Kinder, ihr

Gleichgewicht und ihre Koordination. Die Geräumigkeit der Wippe unterstützt die Entwicklung sozial-emotionaler Fähigkeiten, z.B. Kooperation, Rücksichtnahme und Abwechslung. Kleinkinder verstehen außerdem Zusammenhänge zwischen Ursache und Wirkung.



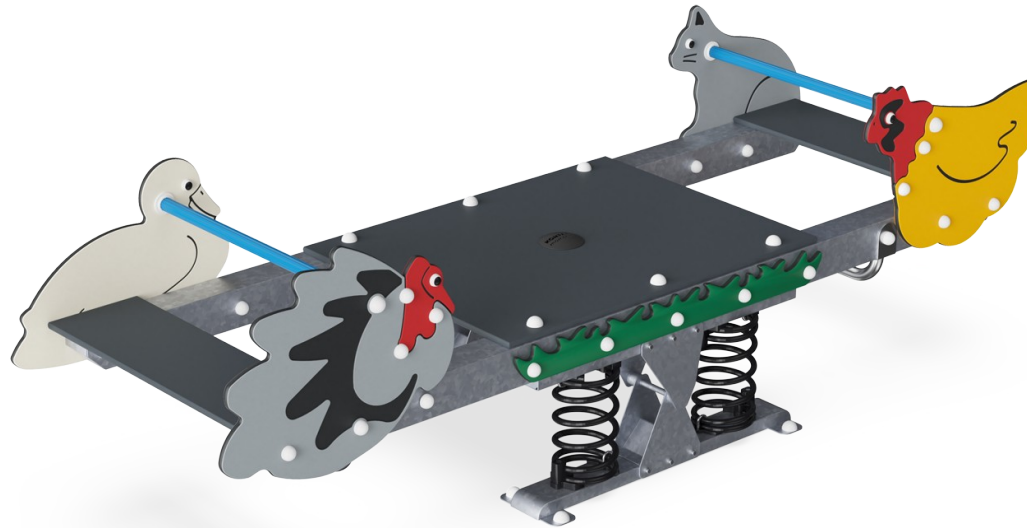
# Märchen-Wippe

M176



## Thema

**Kognitiv:** gibt ein Thema vor und unterstützt so dramatisches Spiel, das die Sprache und Kommunikation trainiert.



## Doppelte Sitzmöglichkeit

**Sozial-Emotional:** die Möglichkeit, zu zweit zu wippen, fördert die Kooperationsfähigkeit. Außerdem ist der körperliche Kontakt mit anderen großartig für das Wohlbefinden der Kinder, messbar in einem niedrigeren Cortisolspiegel (Stresshormon).



## Wipffeder

**Physisch:** eine Reaktion auf Bewegungen trägt zum räumlichen Bewusstsein und Gleichgewichtssinn bei. Dies sind grundlegende motorische Fähigkeiten, die dem Kind helfen, still auf einem Stuhl zu sitzen, was einen guten Gleichgewichtssinn voraussetzt. **Kognitiv:** schult das Verständnis von Ursache und Wirkung: Wenn ich meinen Körper bewege, antwortet die Feder mit Bewegung.



## Fußstütze

**Physisch:** die Möglichkeit die Füße abzustützen unterstützt intensives Wippen. Das Wippen stimuliert den Gleichgewichts- und Raumsinn, der grundlegend ist, um sich in der jeweiligen Umgebung zurechtzufinden.



## Handgriff

**Physisch:** die Möglichkeit, sich an mehreren Stellen des Handgriffs festzuhalten, sorgt für einen guten Halt, der für intensives Schaukeln notwendig ist. Dies trainiert die Hand- und Armmuskulatur.



## Zentrale Plattform

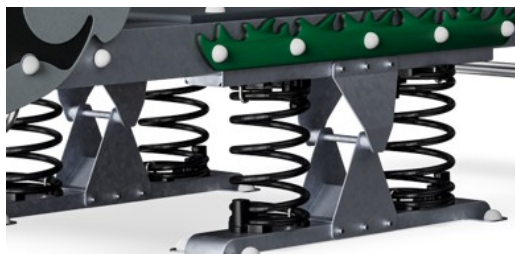
**Physisch:** unterstützt die Beweglichkeit, das Gleichgewicht und die Koordination beim Stehen, den Einsatz der Bein- und Rumpfmuskulatur, den Aufbau der Knochendichte beim Springen. Erleichtern das Sitzen und Liegen auch, so dass es auch für Benutzer mit Behinderungen geeignet ist. **Sozial-Emotional:** bietet einen inklusiven Raum. Ort zum Treffen, auch für Betreuer, die assistieren. Teamarbeit und Geselligkeit beim gemeinsamen Wippen.

# Märchen-Wippe

M176



Wände aus 19mm EcoCore™. EcoCore™ ist ein äußerst langlebiges, umweltfreundliches Material, das nicht nur nach Gebrauch recycelbar ist, sondern auch aus einem Kern besteht, der zu 100 % aus recyceltem Post-Consumer-Material aus Lebensmittelverpackungsabfällen hergestellt wird.



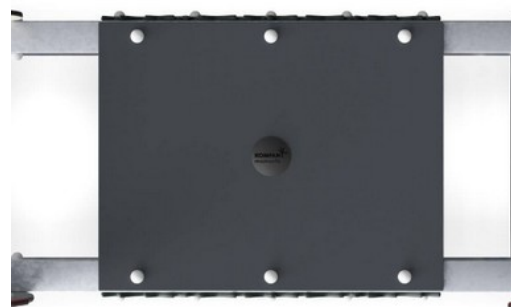
KOMPAN Federn bestehen aus hochwertigem Federstahl nach EN 10270-1. Die Federn werden durch Phosphatierung gereinigt, bevor sie mit einer Epoxid-Grundierung und Polyester-Beschichtung überzogen werden. Die Federn werden mit speziellen Klemmschutz-Elementen angebracht, um für höchste Sicherheit und eine hohe Lebensdauer zu sorgen.



Die Federn werden mit speziellen Klemmschutz-Elementen angebracht, um für höchste Sicherheit und eine hohe Lebensdauer zu sorgen.



Die Stahloberflächen sind bleifrei feuerverzinkt. Die Verzinkung bietet eine ausgezeichnete Korrosionsbeständigkeit im Freien und ist außerdem wartungsarm.



Plattform und Sitze bestehen aus HPL (Hochdrucklaminat) mit einer Dicke von 17,8 mm mit einer sehr hohen Verschleißfestigkeit und einer einzigartigen rutschfesten KOMPAN-Oberflächenstruktur.

Produktnummer M17601-01P

## Montage-Information

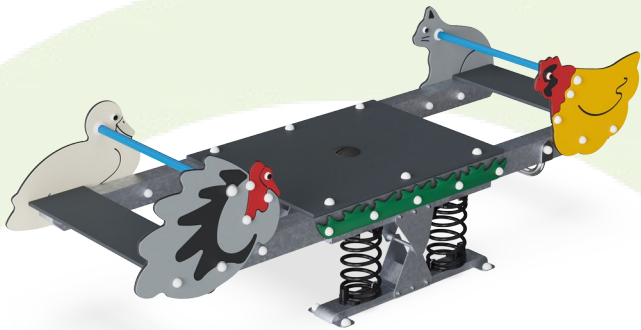
Max. freie Fallhöhe	100 cm
Fläche des Fallraums	18,0 m²
Gesamt-Montagezeit	8,3
Erforderlicher Erdaushub (circa)	0,15 m³
Betonbedarf (circa)	0,00 m³
Fundamenttiefe (Standard)	42 cm
Versandgewicht	291 kg
Verankerungsoptionen	TV ✓ OFM ✓

## Garantie-Information

EcoCore HDPE	Lebenslang
Verzinkter Stahl	Lebenslang
HPL-Sitz	15 Jahre
Ersatzteilgarantie	10 Jahre
Federn	5 Jahre

Die Griffe sind aus Polypropylen PP mit ausgezeichneter Schlagfestigkeit hergestellt und innerhalb einer großen Temperaturspanne verwendbar.





Von der Wiege bis  
zum Werkstor („cradle  
to gate“) (A1–A3)

CO<sub>2</sub>-  
Emissio-  
nen  
gesamt

CO<sub>2</sub>e pro  
kg

Recycelte  
Materia-  
lien

kg CO<sub>2</sub>e

kg CO<sub>2</sub>e pro  
kg

%

M17601-01P

593,80

2,45

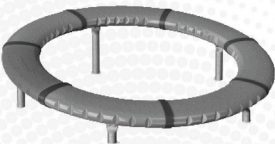
40,80

Den allgemeinen Rahmen für diese Faktoren bilden die Umweltproduktdeklarationen (EPDs). Mithilfe dieser Grundregeln können die Umweltinformationen über den Lebenszyklus eines Produkts hinweg quantifiziert und Vergleiche zwischen Produkten, die dieselbe Funktion erfüllen, angestellt werden (vgl. ISO, 2006). Diese Struktur wird hier befolgt. Der Ansatz zur Lebenszyklusbewertung wird dabei auf die gesamte Herstellungsphase – vom Rohstoff bis zur Herstellung (A1–A3) – angewendet.

Kompan A/S  
C.F. Tietgens Boulevard 32C  
DK-5220 Odense SØ  
Denmark



Verification of CO<sub>2</sub> calculation of:  
Freestanding play equipment



Data version no. 2023-10-05

The CO<sub>2</sub> calculation and data are in compliance with the principles of a carbon footprint impact according to the GHG protocol (Greenhouse Gas Protocol), Scope 3, cradle to gate related to all individual components in the product category: "Freestanding play equipment" represented by item no.: GXY916012-3417.

(Scope 3 emissions include emission sources in the upstream and downstream value chain).

Date: 30. October 2023 | Valid until: 30. October 2025

Verified by:

Julie Marie Vejsgaard Larsen, LCA & EPD Consultant

Verification based on report: Validation of CO<sub>2</sub> calculation of 9 categories of Kompan product line, version 1.0, prepared by: Bureau Veritas HSE, Denmark: Julie M. V. Larsen.

Publication date: 30. October 2023

By Bureau Veritas HSE  
www.bureauveritas.dk  
+45 7731 1000

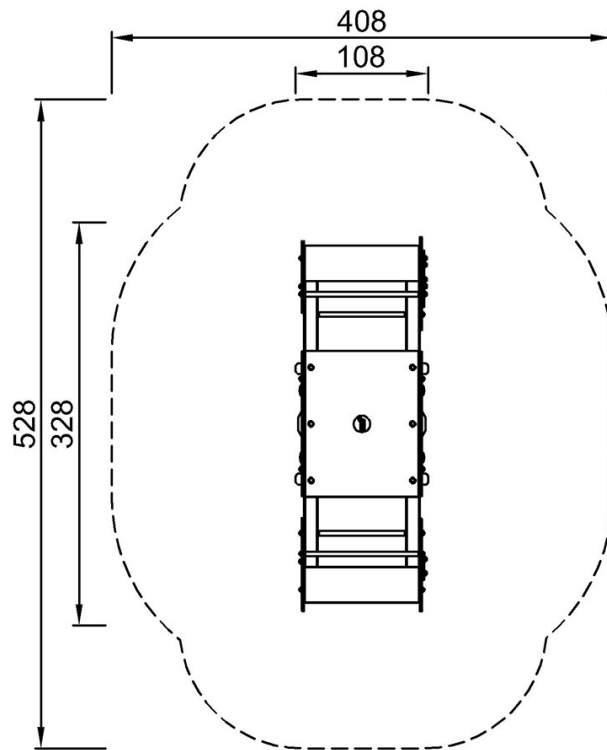


# Märchen-Wippe

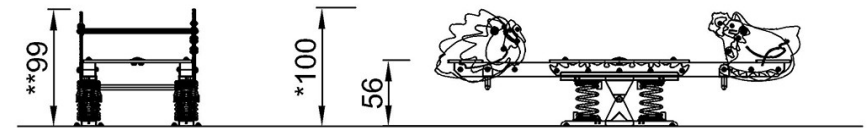
M176

\* Max freie Fallhöhe | \*\* Gesamthöhe | \*\*\* Fläche des Fallraums

\* Max freie Fallhöhe | \*\* Gesamthöhe



M17601P  
\*100cm  
\*\*99cm  
\*\*\*18m<sup>2</sup>



M17601

[Klicken Sie hier, um die DRAUFSICHT anzuzeigen](#)

[Klicken Sie hier, um die SEITENANSICHT anzuzeigen](#)