

Dvojité schodiště

FSW230

KOMPAN
Let's play



Schodiště je velmi běžnou každodenní překážkou. Zachování schopnosti bezpečně překonat jakékoli schodiště je pro starší lidi velmi důležité proto, aby se mohli bezpečně pohybovat v městském prostředí. Schodiště je k dispozici ve dvou různých verzích: normální schodiště nebo strmé schodiště. To umožňuje pokrok při cvičení, které je vhodné pro všechny

- například jít po běžných schodech s pomocí zábradlí k příkrým schodům bez podpory. Schodiště lze také použít pro jednoduchá efektivní cvičení, jako jsou výšlapy, výpady nebo dokonce výskoky.

Položka č. FSW23000-0902

Obecné informace o produktu

Rozměry DxŠxV	101x253x163 cm
Věková skupina	13+
Kapacita (uživatelé)	2
Možnosti barev	



Více najdete v aplikaci KOMPAN Fit

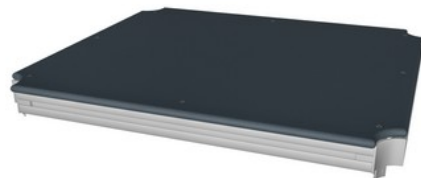


Dvojité schodiště

FSW230



Řidítka jsou 1400 mm dlouhá, s výškou 940 mm a jsou určena k úchopu během cvičení. Řidítka jsou vyrobena z pozinkované oceli o $\varnothing 38\text{ mm}$, což je vhodný průměr pro dobrý úchop a podporu zápěstí.



Všechny plošiny jsou podepřeny jedinečně navrženými hliníkovými profily s více možnostmi připojení pomocí lisovaných hliníkových konektorů. Plošiny jsou vyrobeny z HPL o tloušťce 17,8 mm s velmi vysokou odolností proti opotřebení a jedinečnou povrchovou texturou KOMPAN.



Sloupky jsou vyrobeny z $\varnothing 101.6 \times 2\text{ mm}$ předem pozinkované uhlíkové oceli, která je práškově lakovaná, což je skvělá ochrana pro všechny podmínky.

Položka č. FSW23000-0902

Informace o instalaci

Maximální výška pádu	69 cm	
Bezpečnostní povrchová plocha	20,0 m²	
Celková doba instalace	9,9	
Objem výkopu	0,23 m³	
Objem betonu	0,12 m³	
Hloubka základu (standard)	90 cm	
Hmotnost dodávky	319 kg	
Možnosti ukotvení	V zemi	✓
	Na povrchu	✓

Informace o záruce

EcoCore HDPE	Celoživotní
Galvanizovaná ocel	Celoživotní
HPL deska	15 let
Sloupek	10 let
Zaručené náhradní díly	10 let



Informační značka je vyrobena z PA6 (Polyamid) materiálu a zobrazuje nejrelevantnější cvičení a QR kód. Při naskenování bude QR kód odkazovat na animovanou ilustraci daného cviku a nabízet možnost stažení aplikace KOMPAN sport & fitness, která poskytuje velké množství cviků a tréninků.



Konektory jsou vyrobeny z litého hliníku, speciálně legované pro venkovní prostředí a intenzivní použití. Šrouby, které konektory připevňují, jsou z nerezové oceli a jsou chráněny zinkovými podložkami.

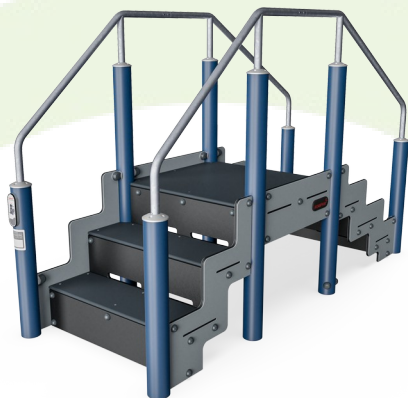


Fitness produkty KOMPAN jsou standardně dostupné v oranžové, RAL2010 a šedé, RAL7012. Všechny ostatní barvy RAL jsou k dispozici na vyžádání. Vždy bude možné sladit se s okolím nebo barevným tématem!



Sustainability Data

FSW230



Výrobní cyklus A1-A3	Celkové emise CO ₂	CO ₂ e na kg	Recyklované materiály
	kg CO ₂ e	kg CO ₂ e/kg	%
FSW23000-0902	614,30	2,81	44,00

Celkovým rámcem uplatňovaným pro tyto faktory je Environmentální prohlášení o produktu (EPD), které kvantifikuje „environmentální informace o životním cyklu produktu a umožňuje srovnání mezi produkty, které plní stejnou funkci“ (ISO, 2006). Řídí se vnitřním uspořádáním a uplatňuje přístup k posuzování životního cyklu po celou fázi produktu od suroviny až po dokončení výroby (A1-A3).

KOMPAN
Let's play

Kompan A/S

C.F. Tietgens Boulevard 32C
DK-5220 Odense SØ
Denmark



Verification of CO₂ calculation of: Fitness



Data version no. 2023-10-05

The CO₂ calculation and data are in compliance with the principles of a carbon footprint impact according to the GHG protocol (Greenhouse Gas Protocol), Scope 3, cradle to gate related to all individual components in the product category: "Fitness" represented by item no.: FAZ10100-0900.

(Scope 3 emissions include emission sources in the upstream and downstream value chain).

Date: 30. October 2023 | Valid until: 30. October 2025

Verified by:

Julie Marie Vejsgaard Larsen, LCA & EPD Consultant

Verification based on report: Validation of CO₂ calculation of 9 categories of Kompan product line, version 1.0, prepared by: Bureau Veritas HSE, Denmark: Julie M. V. Larsen.

Publication date: 30. October 2023

By Bureau Veritas HSE
www.bureauveritas.dk
+45 7731 1000

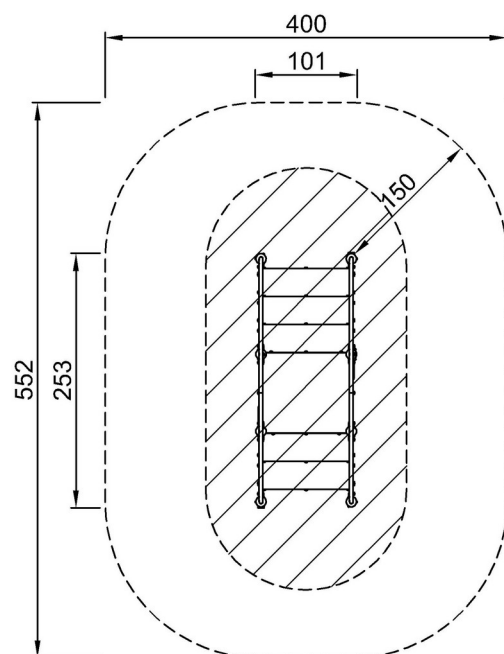


Dvojité schodiště

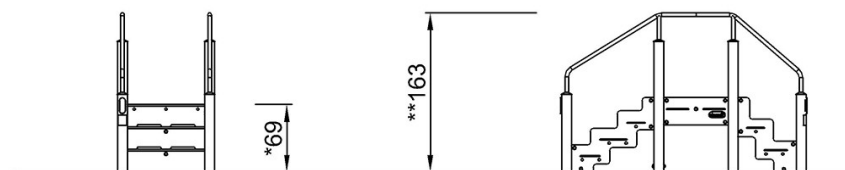
FSW230

* Maximální výška pádu | ** Celková výška | *** Bezpečnostní povrchová plocha

* Maximální výška pádu | ** Celková výška



FSW23000
*69cm
**163cm
***20m²



FSW23000

[Kliknutím zobrazíte poměr zobrazení POHLED SHORA](#)

[Kliknutím zobrazíte poměr stran BOČNÍ POHLED](#)