

# Arm Bike Pro

FAZ51100

**KOMPAN**  
Let's play



KOMPAN heeft instelbare, interactieve cardioapparatuur ontwikkeld met dezelfde kwaliteit en effectiviteit die je verwacht van indoor fitnessapparatuur. De Arm Bike Pro is uiterst inclusief: gebruikers kunnen vanuit de rolstoel hun bovenlichaamspieren trainen. Gebruikers die de oefeningen staand uitvoeren, doen een full body workout en

trainen alle grote spiergroepen. De gepatenteerde, zelfaangedreven weerstandseenheden zorgen voor een realistische fietservaring. De weerstand is op twee manieren instelbaar. Automatisch, afhankelijk van de trapfrequentie. Of manueel, via de KOMPAN App.

Item nummer FAZ51100-0801	
<b>Algemene Product Informatie</b>	
Afmetingen LxBxH	93x54x120 cm
Leeftijdsgroep	13+
Speelcapaciteit	1
Kleuropties	



Meer op KOMPAN Fit app



# Arm Bike Pro

FAZ51100

**KOMPAN**  
Let's play



De zitting is gemaakt van een Polyurethaan Rubber en heeft een stalen inlegplaat die het verbindt met het stalen frame. De zitting is gepositioneerd onder een hoek van 12 graden en biedt zithoogtes van 550-620 mm.



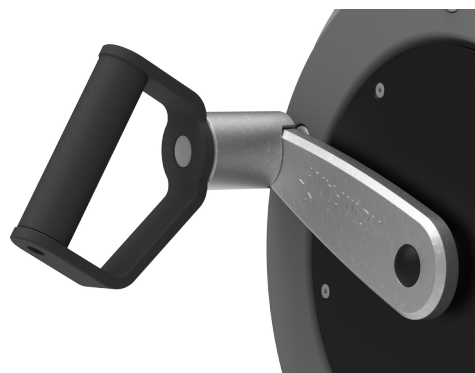
De bekleding is gemaakt van één van de hardste materialen op de markt; een Lexan Copolymeer EXL9330 en heeft een dikte van 4 mm. Deze cover is bestand tegen elke impact en beschermt de elektronica op de best mogelijke manier.



De Q-factor van de armfiets is 175mm, de zwengel is gemaakt van 18 mm dik roestvrij staal en verbindt de pedaalarmen welke zijn gegoten in roestvrij staal (graad 304) onderdelen. De lengte van de pedaalarmen is 170mm en de pedalen zijn verbonden met standaard fietsbeslag.



De innovatieve zelfaangedreven elektromotor en aandrijving zorgen voor een virtueel vliegwiel om een echte fietservaring te geven. De weerstand werkt als een automatische aandrijving en past zich automatisch aan de trapsnelheid aan. Gebruikers kunnen de automatische aandrijving handmatig aanpassen door de weerstand in stappen (26 - Watt) te veranderen via de App.



De ergonomisch gevormde handgrepen bieden plaats aan 3 oefenposities staand, zittend in een rolstoel of zittend op de stoel. De handgrepen hebben een diameter van 36 mm en zijn onder een hoek van 30 graden geplaatst. De toplaag is Polyurea wat een goede bescherming, grip en isolatie geeft.



U kunt de cardio-apparatuur via Bluetooth op uw telefoon of tablet aansluiten. Dit geeft direct feedback over snelheid, afstand, cadans, watt, verbrande calorieën en tijd. U kunt uw smartphone ook gebruiken om handmatig de weerstand aan te passen (10 niveaus), toegang te krijgen tot instructie- en motivatievideo's of om online activiteitsgegevens op te slaan en te delen!

Item nummer FAZ51100-0801

## Installatie informatie

Max. valhoogte	62 cm
Veiligheidszone	11,3 m <sup>2</sup>
Totale installatietijd	2,2
Graafwerk (vol.)	0,34 m <sup>3</sup>
Benodigd beton	0,21 m <sup>3</sup>
Verankeringsdiepte	80 cm
Verzendingsgewicht	117 kg
Verankeringsopties	In-ground ✓ Oppervlak ✓

## Garantie informatie

Zadel	10 jaar
Frame	10 jaar
Handvat	10 jaar
Elektronica	2 jaar
Gegarandeerde reserveonderdelen	10 jaar



# Sustainability Data

FAZ51100



Cradle to Gate A1-A3	Total CO <sub>2</sub> emission	CO <sub>2</sub> e/kg	Recycled materials
	kg CO <sub>2</sub> e	kg CO <sub>2</sub> e/kg	%
FAZ51100-0801	266,80	4,11	37,20

The overall framework applied for these factors is the Environmental Product Declaration (EPD), which quantifies "environmental information on the life cycle of a product and enable comparisons between products fulfilling the same function" (ISO, 2006). This follows the structure and applies a Life-Cycle Assessment approach to the entire Product stage from raw material through manufacturing (A1-A3))

**Kompan A/S**  
C.F. Tietgens Boulevard 32C  
DK-5220 Odense SØ  
Denmark



### Verification of CO<sub>2</sub> calculation of: Fitness



Data version no. 2023-10-05

The CO<sub>2</sub> calculation and data are in compliance with the principles of a carbon footprint impact according to the GHG protocol (Greenhouse Gas Protocol), Scope 3, cradle to gate related to all individual components in the product category: "Fitness" represented by item no.: FAZ10100-0900.

(Scope 3 emissions include emission sources in the upstream and downstream value chain).

**Date: 30. October 2023 | Valid until: 30. October 2025**  
**Verified by:**

Julie Marie Vejsgaard Larsen, LCA & EPD Consultant

Verification based on report: Validation of CO<sub>2</sub> calculation of 9 categories of Kompan product line, version 1.0, prepared by: Bureau Veritas HSE, Denmark: Julie M. V. Larsen.

**Publication date: 30. October 2023**

**By Bureau Veritas HSE**  
www.bureauveritas.dk  
+45 7731 1000



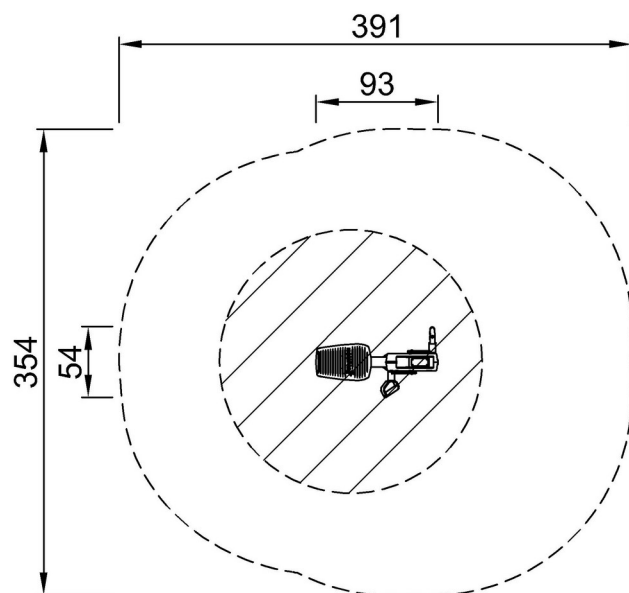
# Arm Bike Pro

FAZ51100

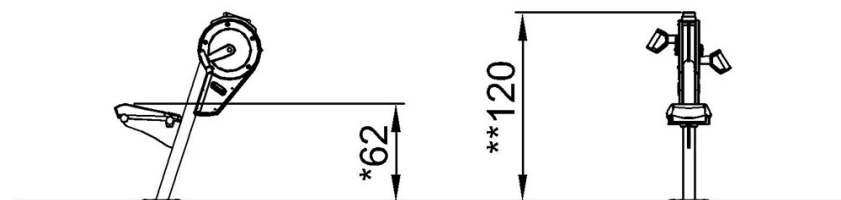
**KOMPAN**  
Let's play

Max. valhoogte | Totale Hoogte | Veiligheidszone

Max. valhoogte | Totale Hoogte



FAZ51100  
\*62cm  
\*\*120cm  
\*\*\*11.3m<sup>2</sup>



FAZ51100

[Bekijk BOVENAANZICHT](#)

[Bekijk ZIJAAANZICHT](#)